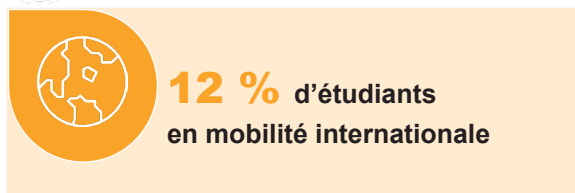
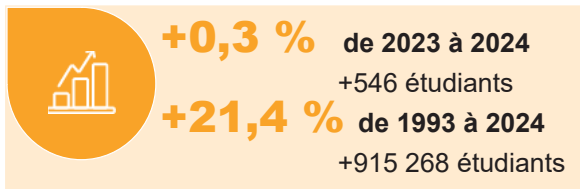
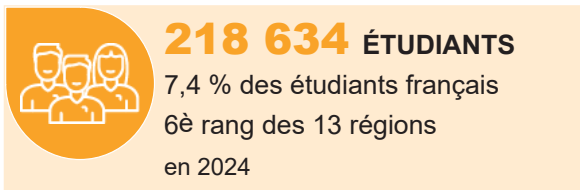


L'ENSEIGNEMENT SUPÉRIEUR EN GRAND EST À LA RENTRÉE 2024



N.B. : Cette publication porte sur les effectifs d'étudiants inscrits dans les établissements et les formations de l'enseignement supérieur, recensés dans les systèmes d'information et enquêtes du ministère de l'Enseignement supérieur et de la Recherche, du ministère de l'Éducation nationale et de la Jeunesse, des ministères en charge de l'Agriculture, de la Santé, des Affaires sociales et de la Culture (public+privé).

Chiffres clés



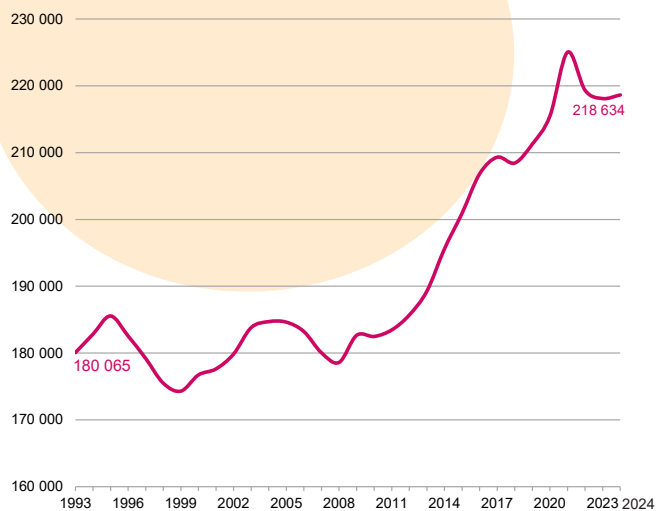
Les étudiants formés dans le Grand Est

Effectifs d'étudiants inscrits dans l'enseignement supérieur - rentrée 2024

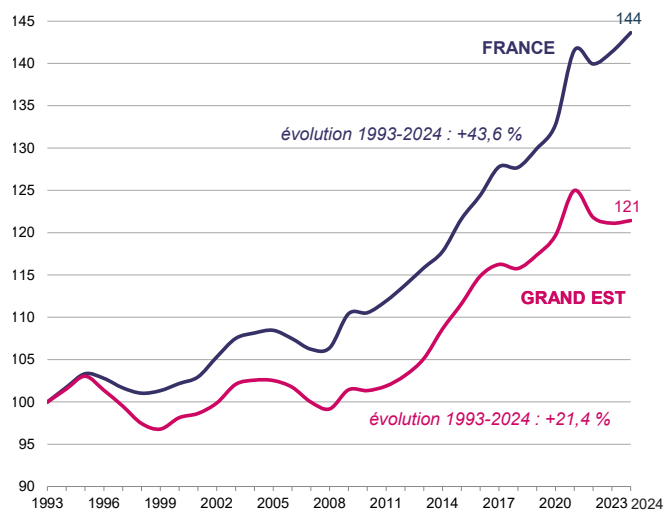
	GRAND EST		FRANCE		poids Grand Est
	nombre	%	nombre	%	
Universités	117 765	53,9 %	1 455 582	48,3 %	8,1 %
BUT	16 344	7,5 %	146 362	4,9 %	11,2 %
Formations d'ingénieurs en Universités	7 793	3,5 %	29 527	1,0 %	26,4 %
Total Universités	141 902	64,9 %	1 631 471	54,2 %	8,7 %
Formations d'ingénieurs hors Universités	5 905	2,7 %	145 805	4,8 %	4,0 %
CPGE	5 935	2,7 %	86 941	2,9 %	6,8 %
STS et assimilés	30 849	14,1 %	405 199	13,4 %	7,6 %
Écoles de commerce, gestion et vente	10 518	4,8 %	257 951	8,6 %	4,1 %
Autres écoles et formations	23 525	10,8 %	485 419	16,1 %	4,8 %
Total enseignement supérieur	218 634	100,0 %	3 012 786	100,0 %	7,3 %
Évolution 2023 à 2024	+0,3 %	-	+1,6 %	-	-0,1 point

Évolution des effectifs d'étudiants

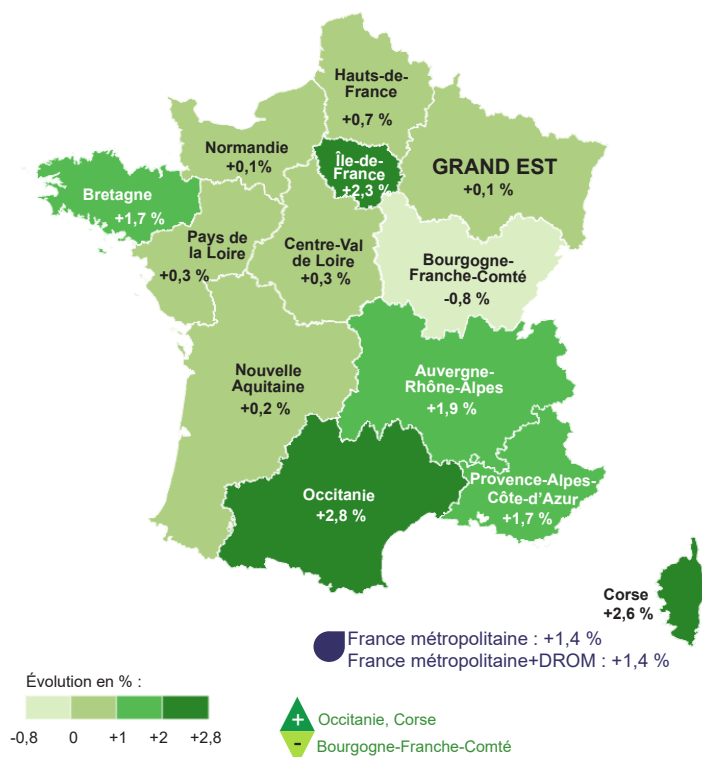
Évolution des effectifs d'étudiants en Grand Est
1993 à 2024



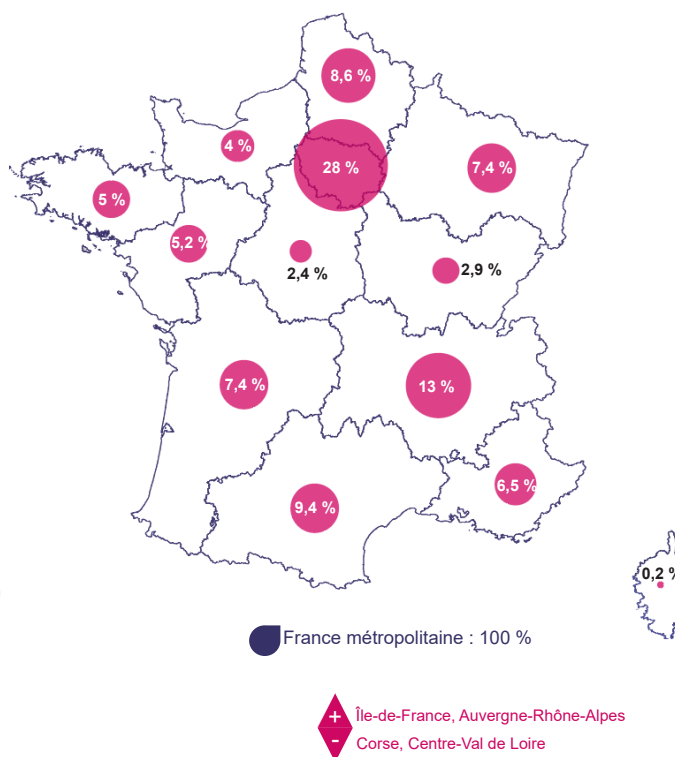
Évolution des effectifs d'étudiants : Grand Est / France
1993 à 2024



Évolution des effectifs d'étudiants par région
de 2023 à 2024



Poids des effectifs d'étudiants par région
rentrée 2024



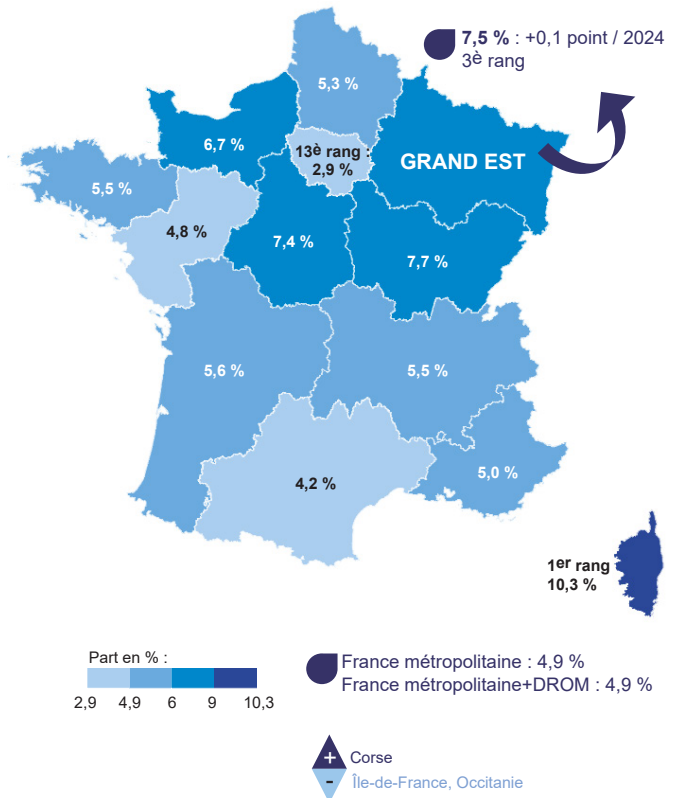
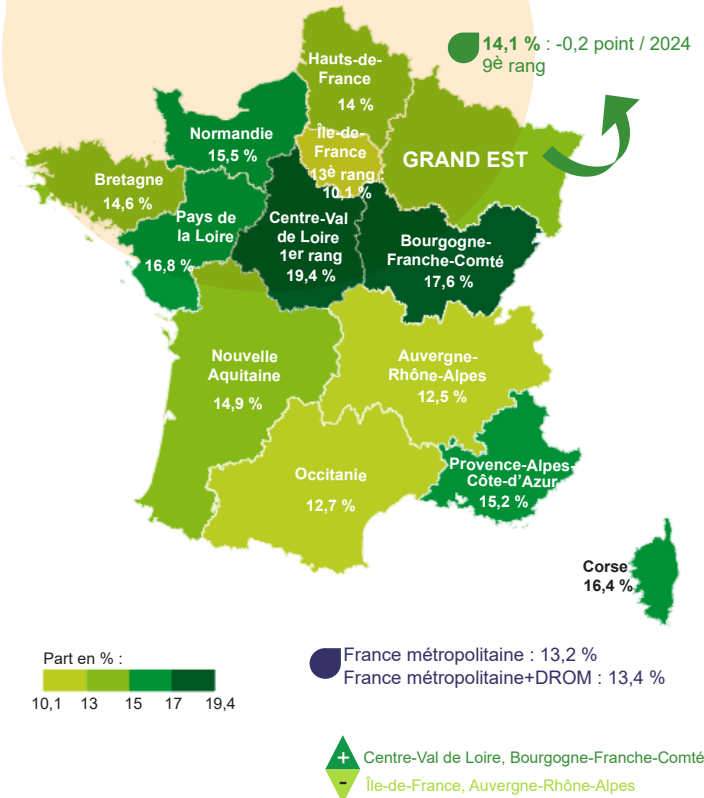
Effectifs d'étudiants inscrits dans l'Enseignement supérieur
Académie - rentrée 2024

Académie	Effectifs	dont Universités		Évolution 2023 à 2024
		nombre	part	
Nancy-Metz	83 379	55 760	66,9 %	-1,5 %
Reims	46 713	24 206	51,8 %	+1,1 %
Strasbourg	88 542	61 936	70,0 %	+1,5 %
Total Grand Est	218 634	141 902	64,9 %	+0,3 %

Indicateurs par région

Part des étudiants en STS et formations assimilées
rentrée 2024

Part des étudiants en BUT - rentrée 2024



Part des étudiants dans l'enseignement
universitaire privé - rentrée 2024

Part des étudiants dans les universités /
total enseignement supérieur - rentrée 2024

