

TABLEAU DE BORD CONJONCTUREL DU GRAND EST

Salariés
secteur privé



1 454 339
au 3T2024

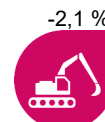
↘ **- 5 000 salariés** en 1 an

Des effectifs salariés du secteur privé qui diminuent...

Au 3^e trimestre 2024, l'emploi salarié en région enregistre une baisse de -0,3 % en rythme annuel, soit près de 5 000 salariés de moins en un an. En France métropolitaine, la situation de l'emploi reste encore favorable avec une progression des effectifs de +0,3 % sur un an.

... avec des contrastes qui perdurent selon les secteurs

Au 3^e trimestre 2024, la baisse de l'emploi s'observe dans 4 secteurs : l'intérim et la construction qui connaissent une baisse de leurs effectifs depuis fin 2022, l'industrie qui affiche un repli depuis mi 2023 et le commerce qui enregistre une première tendance baissière depuis 2016. Pour les autres, la hausse se renforce légèrement : +2,3 % dans l'hôtellerie restauration (après +1,9 %), +1,2 % dans les services non marchands (après +0,8 %) et +0,4 % dans les autres serv. marchands (après +0,2 %).



Demandeurs
d'emploi
cat. ABC



404 880
au 3T2024

↘ **- 5 000 DEFM** en 1 an

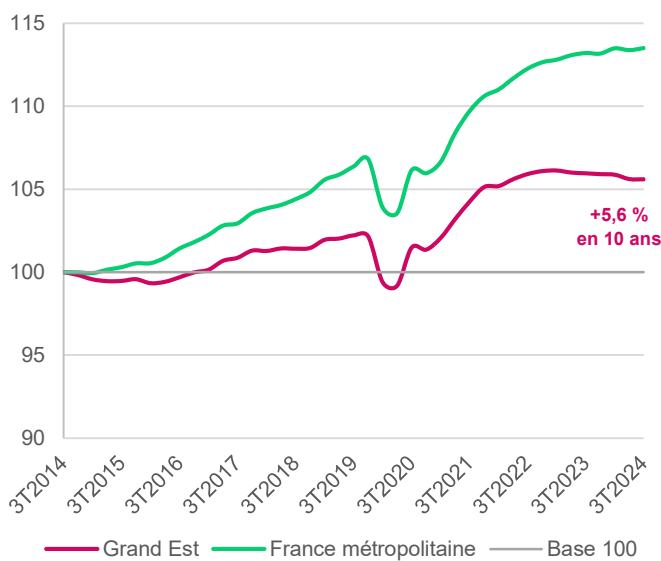
Des effectifs en baisse en région

Le nombre de personnes inscrites à France Travail en Grand Est à la recherche d'un emploi diminue de -1,2 % au 3^e trimestre 2024 en rythme annuel. A l'inverse, le nombre de DEFM augmente de +0,9 % en France sur la période. Signalons aussi que le nombre de DEFM de moins de 25 ans est en hausse tant en région qu'au plan national.

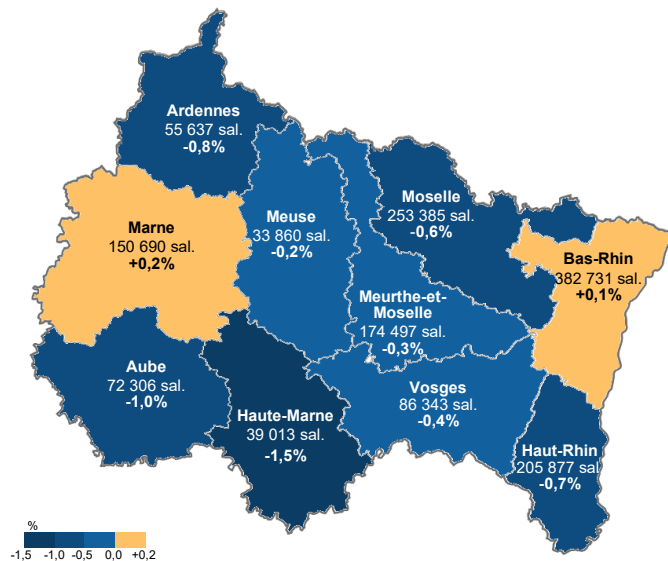
Sources : France Travail - Dares, Urssaf Caisse nationale

L'emploi salarié

Évolution des effectifs salariés par trimestre
base 100 au 3T2014



Volume des effectifs salariés au 3T2024 et évolution annuelle par département



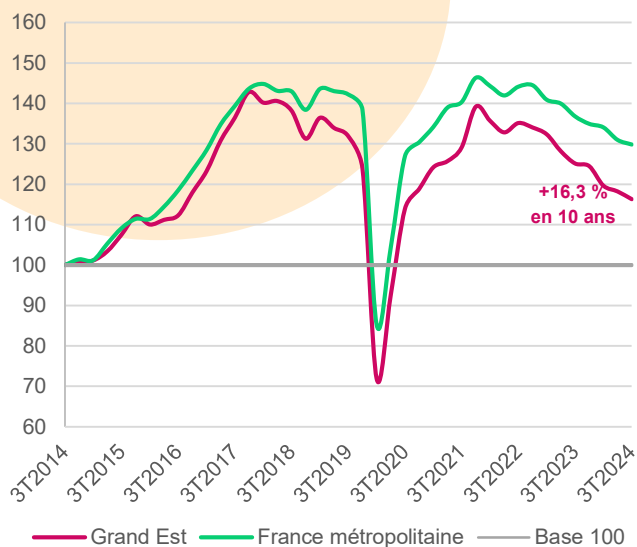
Volume et évolution des effectifs salariés par grand secteur d'activité - Grand Est / France métropolitaine

Activités	Volume au 3T2024	Grand Est		France métropolitaine	
		Évolution trimestrielle	Évolution sur 1 an	Évolution trimestrielle	Évolution sur 1 an
Industrie	296 769	-0,3%	-0,9%	0,0%	+0,6%
Construction	118 765	-0,4%	-2,1%	-0,2%	-1,4%
Commerce	252 898	-0,2%	-0,6%	0,0%	-0,3%
Hôtellerie-restauration	92 487	+1,0%	+2,3%	+0,7%	+1,1%
Autres services marchands hors intérim	422 813	+0,3%	+0,4%	+0,1%	+0,5%
Intérim	58 899	-1,6%	-7,1%	-0,9%	-5,1%
Services non marchands	211 708	+0,3%	+1,2%	+0,6%	+2,0%
Ensemble	1 454 339	0,0%	-0,3%	+0,1%	+0,3%

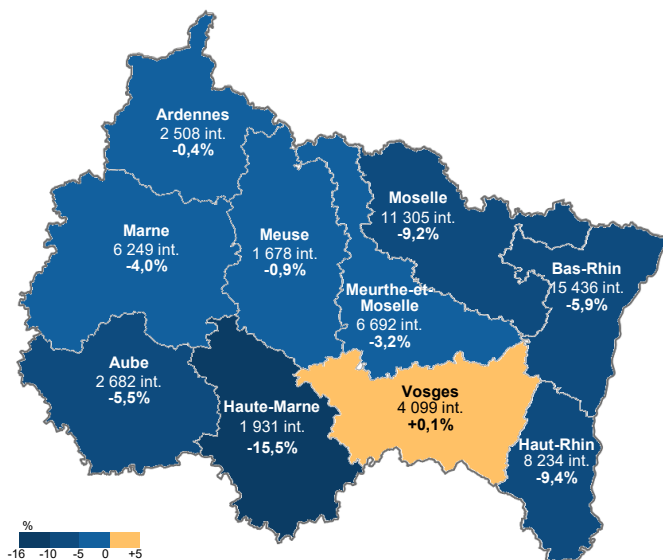
Source : Urssaf Caisse nationale (les données sur les effectifs salariés intègrent les apprentis)

L'intérim

Évolution des effectifs intérimaires par trimestre
base 100 au 3T2014



Volume des effectifs intérimaires (en fin de mois) au 3T2024
et évolution sur 1 an par département



Volume et évolution des effectifs intérimaires (en fin de mois) par secteur d'activité utilisateur - Grand Est / France métropolitaine

Activités	Grand Est			France métropolitaine	
	Volume au 3T2024	Évolution sur 3 mois	Évolution sur 1 an	Évolution sur 3 mois	Évolution sur 1 an
Agriculture	317	+12,6%	+31,3%	+8,2%	-0,4%
Industrie	26 923	-4,0%	-10,7%	-1,7%	-8,0%
Construction	9 469	-1,0%	-4,0%	-0,8%	-6,9%
Commerce	5 112	+4,8%	-2,3%	+4,2%	-2,1%
Services	18 995	-0,2%	-1,7%	-1,4%	-2,3%
Ensemble	60 816	-1,6%	-6,1%	-0,9%	-5,1%

Sources : Dares, exploitation des déclarations sociales nominatives (DSN) et des fichiers France Travail des déclarations mensuelles des agences d'intérim

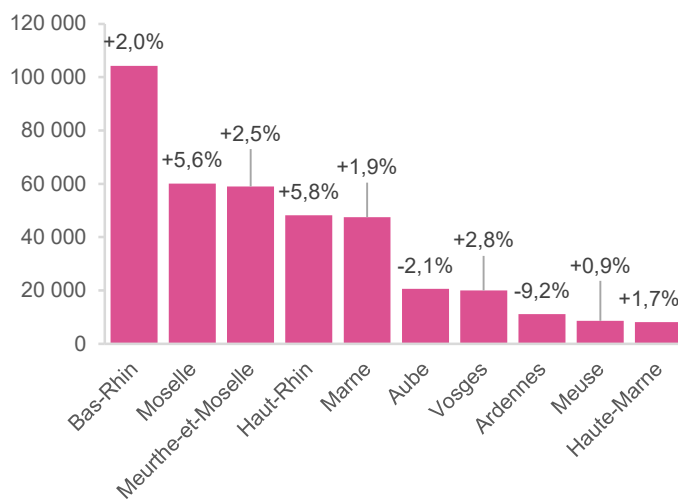
Les déclarations d'embauche

Volume des déclarations préalables à l'embauche au cours
du 3T2024 et évolution

Activités / Durée du contrat	Volume au 3T2024	Évolution trimestrielle	Évolution sur 1 an
Ensemble, dont :	388 164	+1,3%	+2,9%
Industrie	17 845	+9,8%	-5,0%
Construction	11 866	+0,8%	-6,9%
Commerce	41 667	+3,3%	-2,2%
Hôtellerie-restauration	62 567	+1,3%	+1,4%
Autres services marchands hors intérim	145 205	+1,0%	+1,9%
Services non marchands	109 507	+0,5%	+9,0%
Durée contrat < 1 mois	239 347	+1,6%	+6,6%
Durée contrat > 1 mois	148 816	+0,7%	-2,5%

Source : Urssaf Caisse nationale

Volume des déclarations préalables à l'embauche au cours
du 3T2024 par département (échelle de gauche) et évolution sur 1 an



Les créations et défaillances d'entreprises

Volume et évolution des créations / défaillances d'entreprises - Grand Est / France métropolitaine

Créations / défaillances d'entreprises	Grand Est			France métropolitaine	
	Volume au 3T2024	Évolution trimestrielle	Évolution sur 1 an	Évolution trimestrielle	Évolution sur 1 an
Ensemble des créations, dont :	16 323	-5,0%	+0,3%	-3,4%	+0,2%
Micro-entrepreneurs	11 082	-4,4%	+2,0%	-3,0%	+1,1%
Ensemble des défaillances	934	-12,9%	+8,0%	-16,5%	+17,9%

Source : Insee, répertoire des entreprises et des établissements (données CVS) et nombre de défaillances d'entreprises par date de jugement (données brutes)

L'offre d'emploi

Volume et évolution des offres d'emploi par famille de métiers - Grand Est / France métropolitaine

Famille de métiers	Grand Est				France métropolitaine	
	Volume offres collectées* au 3T2024	Évol. sur 1 an	Volume offres diffusées* au 3T2024	Évol. sur 1 an	Évol. sur 1 an des offres collectées*	Évol. sur 1 an des offres diffusées*
Ensemble des métiers, dont :	77 370	-6,4%	202 400	-3,6%	-8,2%	-2,8%
Services à la personne et à la collectivité	12 480	-16,4%	23 680	-7,7%	-3,9%	-2,1%
Commerce, vente et grande distribution	9 710	-8,5%	26 840	-0,4%	-11,8%	-1,7%
Industrie	9 560	-4,5%	28 830	+0,3%	-4,6%	+0,3%
Hôtel., restauration, tourisme, loisirs, anim.	8 410	-10,4%	14 990	-1,9%	-11,9%	-3,1%
Transport et logistique	8 050	-0,1%	19 660	-5,5%	-3,8%	-6,5%
Construction, bâtiment et travaux publics	7 750	+0,5%	21 220	-3,2%	-3,9%	-1,5%
Support à l'entreprise	5 830	-14,9%	25 300	-17,6%	-21,1%	-10,8%
Agriculture, pêche, espaces verts, animaux	5 660	+35,7%	8 090	+40,2%	-11,0%	-2,0%
Installation et maintenance	5 340	-5,5%	16 310	-3,8%	-6,3%	+0,8%
Santé	3 210	-13,9%	11 860	+9,9%	-5,8%	+16,5%
Banque, assurance, immobilier	660	-29,0%	3 600	-18,9%	-15,4%	-15,5%

* Les offres d'emploi collectées correspondent aux offres d'emploi déposées à Pôle emploi par les entreprises. Les offres diffusées compilent les offres collectées par Pôle emploi et celles transmises par des sites partenaires de Pôle emploi.

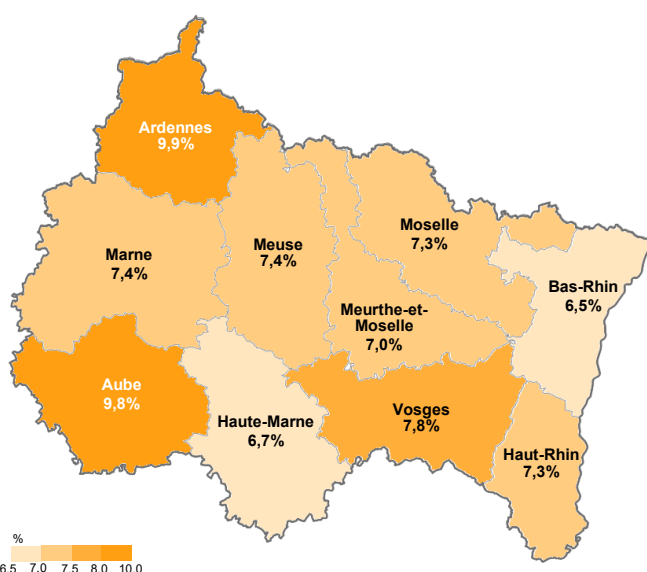
Source : France Travail, fichier des offres d'emploi (données brutes)

Le taux de chômage

Taux de chômage par trimestre



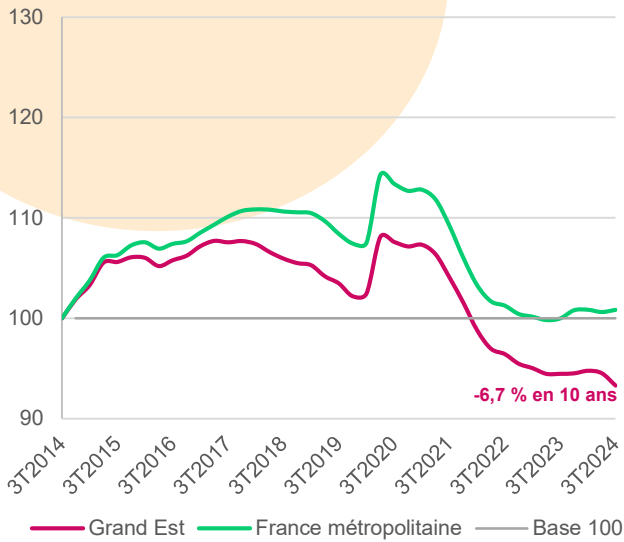
Taux de chômage au 3T2024 par département



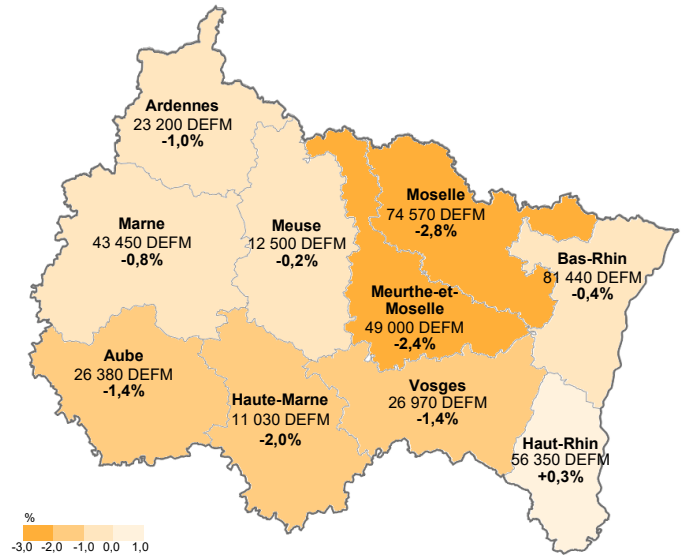
Source : Insee, estimations de taux de chômage localisés et taux de chômage au sens du BIT

La demande d'emploi

Évolution du nombre de DEFM cat. ABC* par trimestre
base 100 au 3T2014



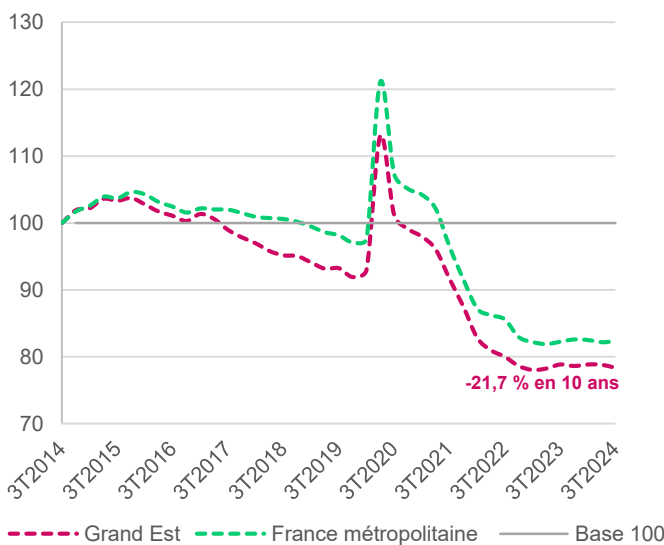
Nombre de DEFM cat. ABC* au 3T2024
et évolution sur 1 an par département



Volume et évolution du nombre de DEFM cat. ABC* - Grand Est / France métropolitaine

DEFM cat. ABC	Grand Est			France métropolitaine	
	Nombre au 3T2024	Évolution trimestrielle	Évolution sur 1 an	Évolution trimestrielle	Évolution sur 1 an
Ensemble, dont :	404 880	-1,3%	-1,2%	+0,2%	+0,9%
femmes	203 010	-1,4%	-2,1%	+0,1%	0,0%
hommes	201 870	-1,2%	-0,3%	+0,3%	+1,8%
moins de 25 ans	53 700	-1,1%	+0,9%	0,0%	+1,9%
50 ans et plus	112 950	-0,8%	-0,8%	+0,5%	+0,9%
inscrits depuis + d'1 an	181 360	-0,6%	-1,3%	+0,4%	+1,0%

Évolution du nombre de DEFM cat. A par trimestre
base 100 au 3T2014



Volume et évolution du nombre de DEFM cat. A*
en Grand Est

DEFM cat. A	Nombre au 3T2024	Évolution trimestrielle	Évolution sur 1 an
Ensemble, dont :	232 800	-0,6%	-0,7%
femmes	110 570	-0,6%	-1,8%
hommes	122 230	-0,6%	+0,4%
moins de 25 ans	32 320	-1,5%	-0,1%
50 ans et plus	67 450	+0,3%	0,0%

* DEFM cat. ABC : demandeurs d'emploi en fin de mois tenus de faire des actes positifs de recherche d'emploi (cat A : sans emploi ; cat. B : ayant exercé une activité réduite courte ; cat. C : ayant exercé une activité réduite longue)

Source : France Travail - Dares (STMT)



OREF Grand Est

www.oref.grandest.fr - Tél. 03 88 15 66 08

Siège de la Région
site de Strasbourg
1 place Adrien Zeller
67070 STRASBOURG cedex

Hôtel de Région
site de Châlons
5 rue de Jéricho - CS 70441
51037 CHÂLONS-EN-CHAMPAGNE



La Région
Grand Est