

DIAGNOSTIC TERRITORIAL PROSPECTIVE MÉTIERS 2030

JOURNÉE ACADEMIQUE
RÉSEAU ECOLE ENTREPRISE

Charleville-Mézières - 25 septembre 2024

POPULATION ET DÉMOGRAPHIE



834 151 habitants

au sein des 2 départements
(Marne et Ardennes)

soit **15,0%** de la population du Grand Est

Source : Insee - RP 2021



51,4 hab. / km² Ardennes

69,2 hab. / km² Marne

96,8 hab. / km² en Grand Est

Source : Insee - RP 2021

1968 - 2021

2014 - 2021

Zoom 6 ans

Ardennes

↘ - 13,1%

↘ - 3,2%

Marne

↗ + 16,5%

↘ - 1,1%

Grand Est

↗ + 12,0%

→ + 0,0%

France métropolitaine

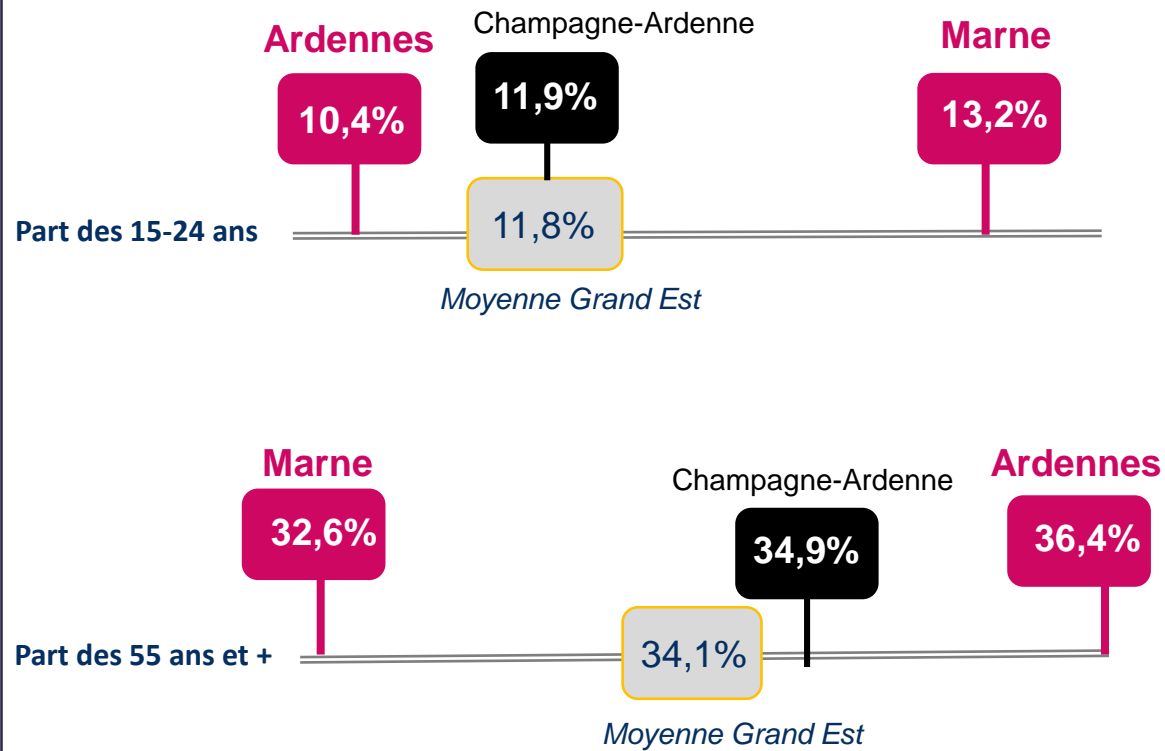
↗ + 31,8%

↗ + 1,9%

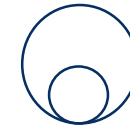
Source : Insee - RP 1968, RP2014 et RP 2021

CARACTÉRISTIQUES DE LA POPULATION

Age des résidents

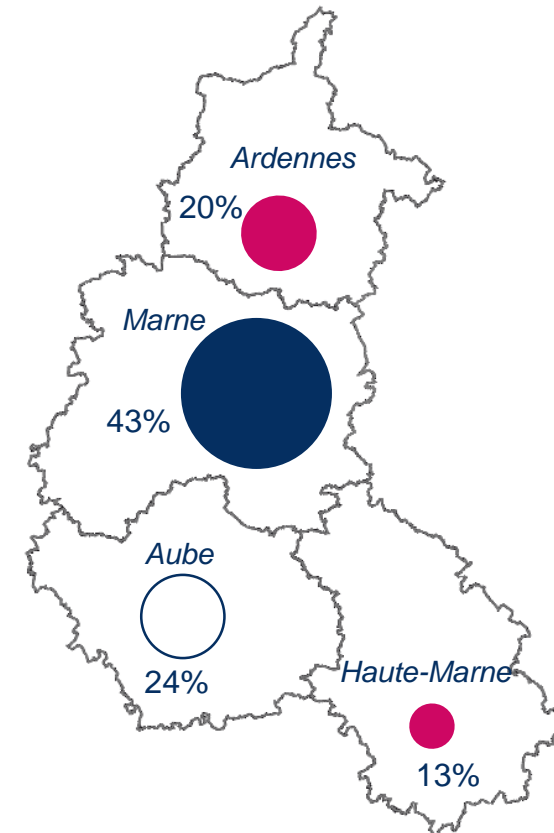


% de la pop dans la Champagne-Ardenne



Taille de la bulle proportionnelle au nombre d'habitants

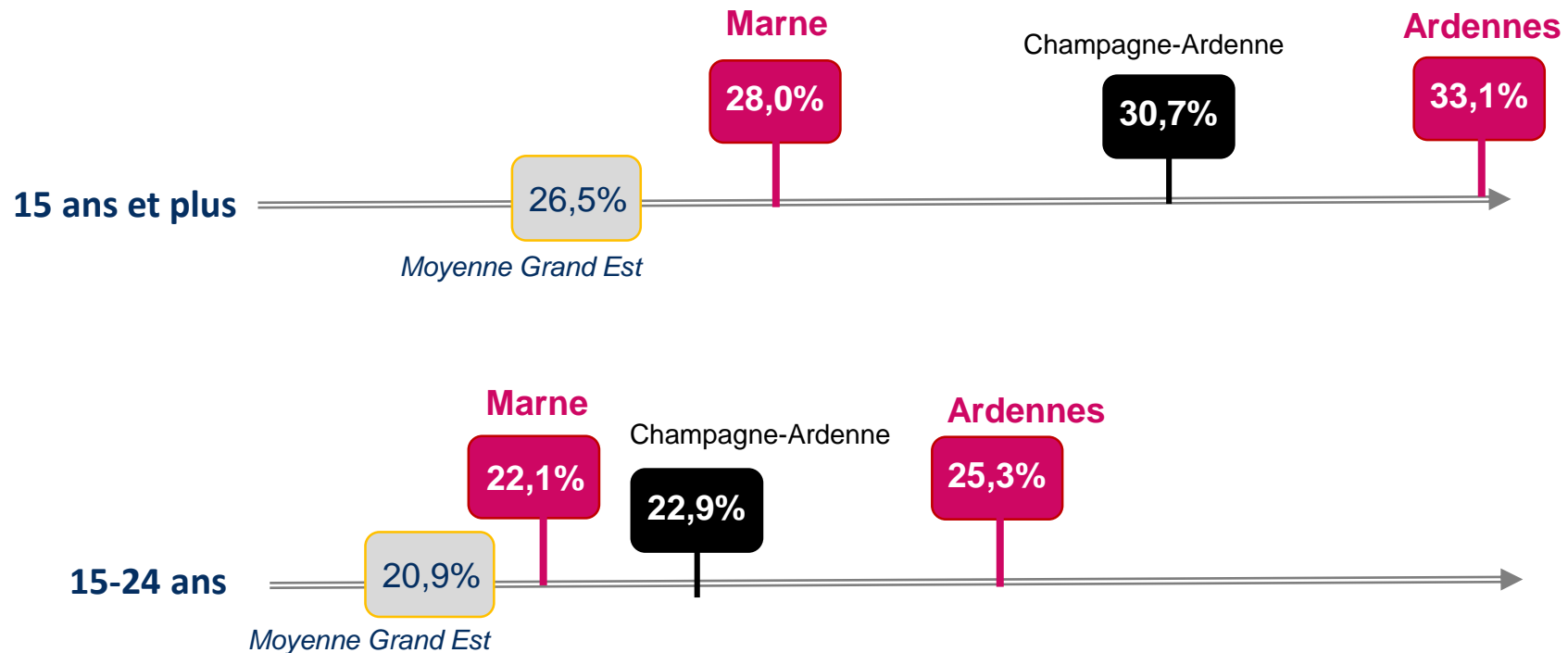
- surreprésentation des 15-24 ans
- surreprésentation des 55 ans et plus



CARACTÉRISTIQUES DE LA POPULATION

Niveau de diplôme de la population non scolarisée

Part de peu ou non diplômés



PROJECTION DE POPULATION D'ICI 2040

Projection de population (base 100 en 2018)



PROJECTION DE POPULATION D'ICI 2040

Projection de la population ; Évolution annuelle moyenne de la population entre 2018 et 2040

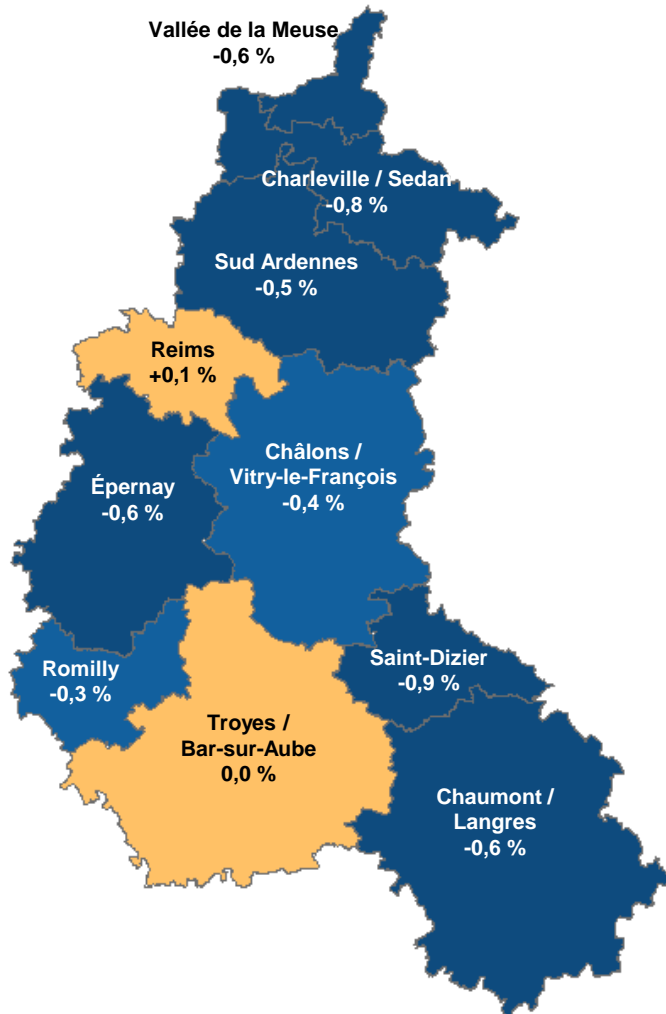
Territoire	Pop. totale	Moins de 15 ans	15 à 24 ans	25 à 64 ans	65 ans et plus
Ardennes	-0,7%	-1,6%	-1,1%	-1,2%	+0,9%
Marne	-0,2%	-0,9%	-0,6%	-0,4%	+1,1%
Grand Est	-0,2%	-1,0%	-0,5%	-0,6%	+1,4%
France de province	+0,1 %	-0,6 %	-0,2 %	-0,2 %	+1,5 %

Projection de la population ; Évolution annuelle moyenne de la population entre 2025 et 2040

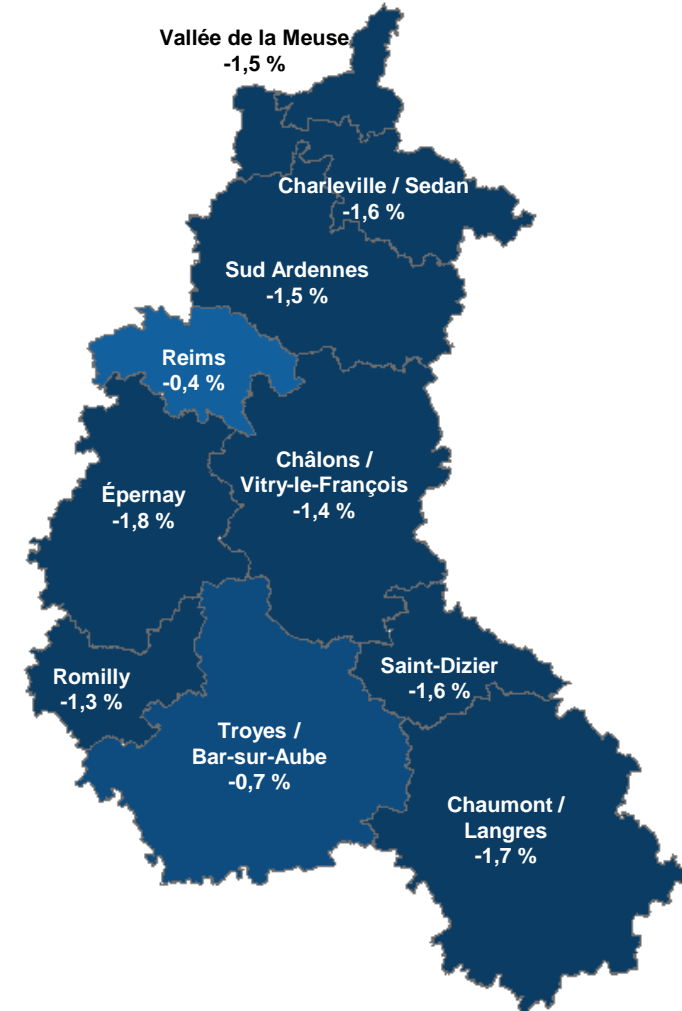
Territoire	Pop. totale		Moins de 15 ans		15 à 24 ans		25 à 64 ans		65 ans et plus	
	2025 / 2030	2030 / 2040	2025 / 2030	2030 / 2040	2025 / 2030	2030 / 2040	2025 / 2030	2030 / 2040	2025 / 2030	2030 / 2040
Ardennes	-0,7%	-0,7%	-2,1%	-1,0%	-0,7%	-2,0%	-1,3%	-1,0%	+1,2%	+0,4%
Marne	-0,2%	-0,2%	-1,5%	-0,3%	+0,1%	-1,6%	-0,4%	-0,3%	+1,3%	+0,7%
Grand Est	-0,1%	-0,2%	-1,5%	-0,7%	+0,2%	-1,3%	-0,7%	-0,4%	+1,6%	+0,9%
France de province	+0,2 %	0,1 %	-1,0 %	-0,2 %	+0,4 %	-1,1 %	-0,2 %	-0,1 %	+1,7 %	+1,1 %

PROJECTION DE POPULATION D'ICI 2040

*Évolution annuelle moyenne de la population
entre 2018 et 2040*

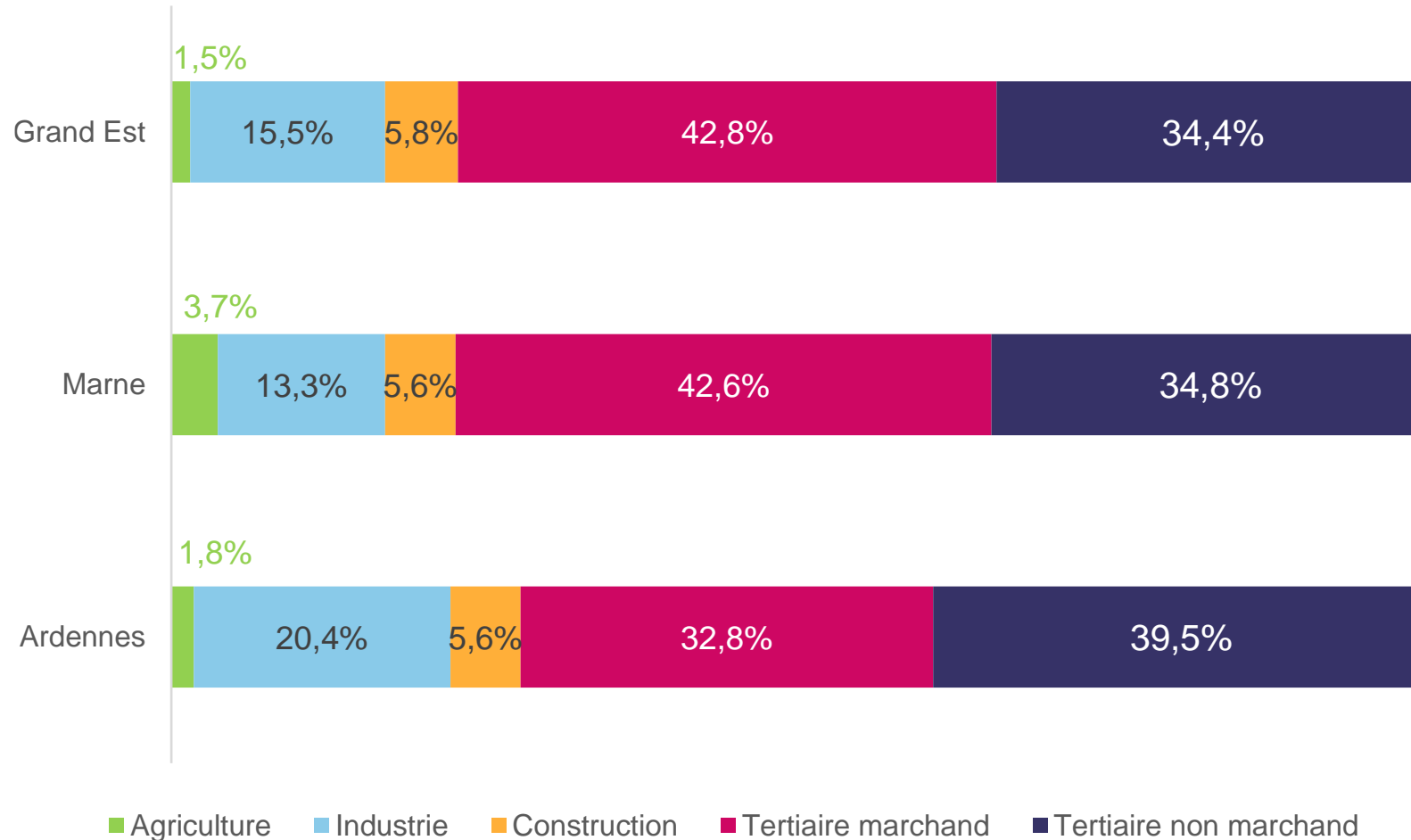


*Évolution annuelle moyenne de la population de moins
de 15 ans entre 2018 et 2040*



EMPLOI SALARIÉ SUR LE TERRITOIRE

Répartition par grand secteur



SPÉCIFICITÉS SECTORIELLES DES ARDENNES

Activités sur-représentées

Fabrication de produits industriels

(dont métallurgie)

17,6 % des salariés privés du département

9,3 % des salariés du Grand Est

Industrie extractive, énergie, eau

(dont prod. électricité)

3,0 % des salariés privés du département

1,9 % des salariés du Grand Est

Agriculture, sylviculture

3,4 % des salariés privés du département

2,7 % des salariés du Grand Est

Activités sous-représentées

Information et communication

0,5 % des salariés du territoire

1,9 % des salariés du Grand Est

Fabrication de matériels de transport

0,9 % des salariés du territoire

1,7 % des salariés du Grand Est

Finance et assurance

2,4 % des salariés du territoire

3,6 % des salariés du Grand Est

Act. scientifiques, tech., serv. admi. de soutien

9,8 % des salariés du territoire

14,1 % des salariés du Grand Est

Hébergement et restauration

4,3 % des salariés du territoire

6,1 % des salariés du Grand Est

SPÉCIFICITÉS SECTORIELLES DANS LA MARNE

Activités sur-représentées

Activités agricoles

*9,1 % des salariés privés du département
2,7 % des salariés en Grand Est*

Fabrication de denrées alimentaires et de boissons

*6,7 % des salariés privés du département
3,9 % des salariés du Grand Est*

Activités financières et d'assurance

*4,2 % des salariés privés du département aubois
3,6 % des salariés du Grand Est*

Activités sous-représentées

Fabrication de matériels de transport

*0,4 % des salariés du territoire
1,7 % des salariés du Grand Est*

Fabrication d'équipements électriques et informatiques, fabrication de machines

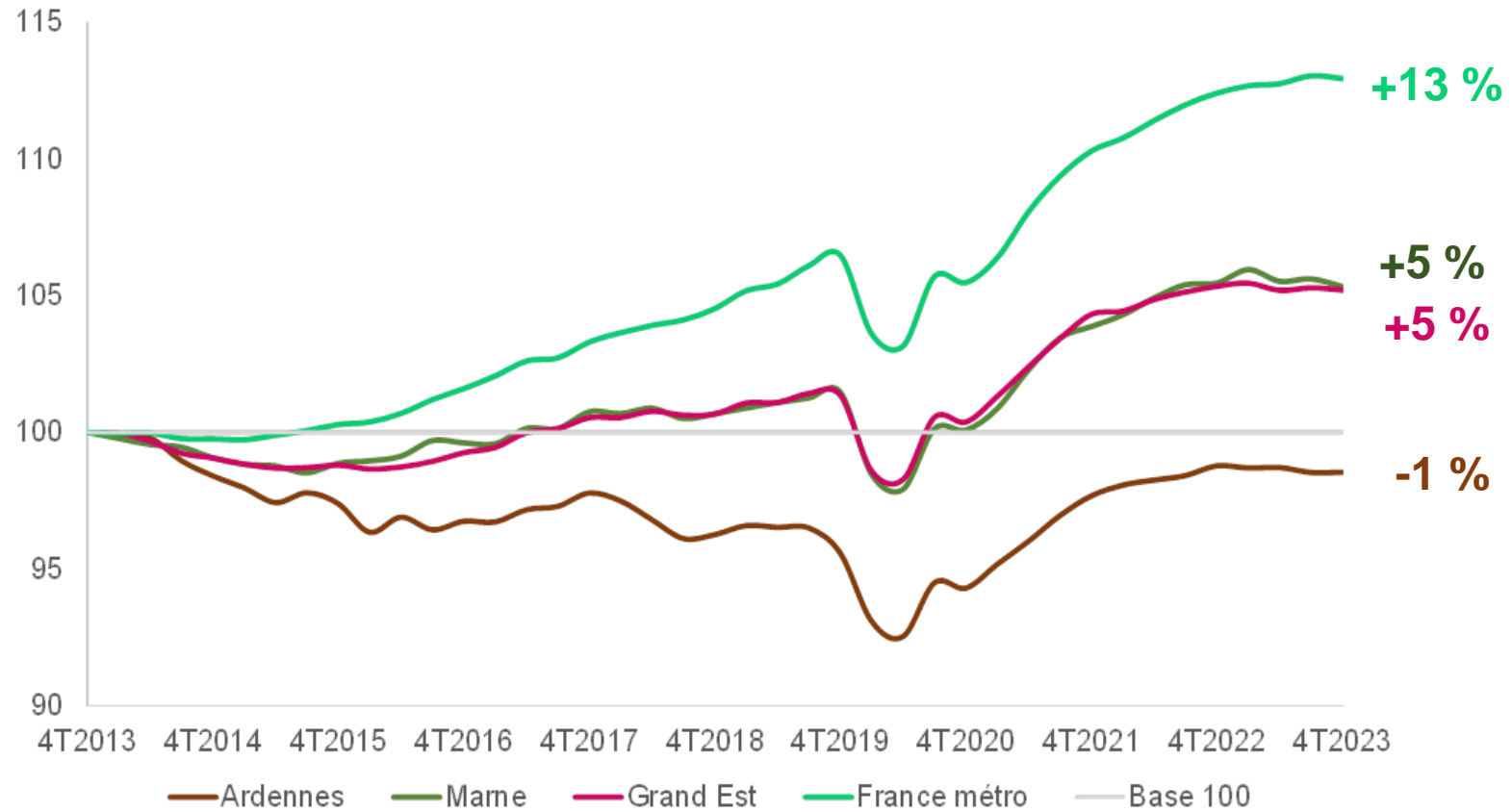
*1,8 % des salariés du territoire
2,8 % des salariés du Grand Est*

Fabrication d'autres produits industriels

*(métallurgie notamment)
6,6 % des salariés du territoire
9,3 % des salariés du Grand Est*

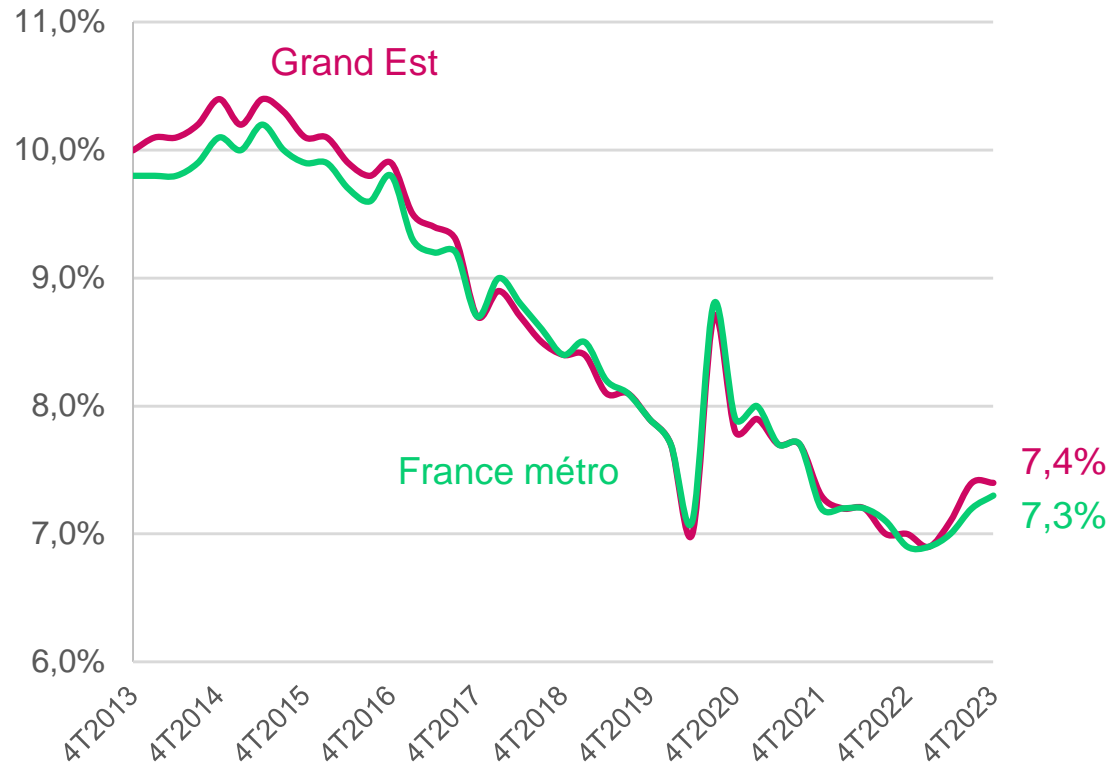
ÉVOLUTION DE L'EMPLOI SALARIÉ

Évolution des effectifs salariés du secteur privé (base 100 en 2013)

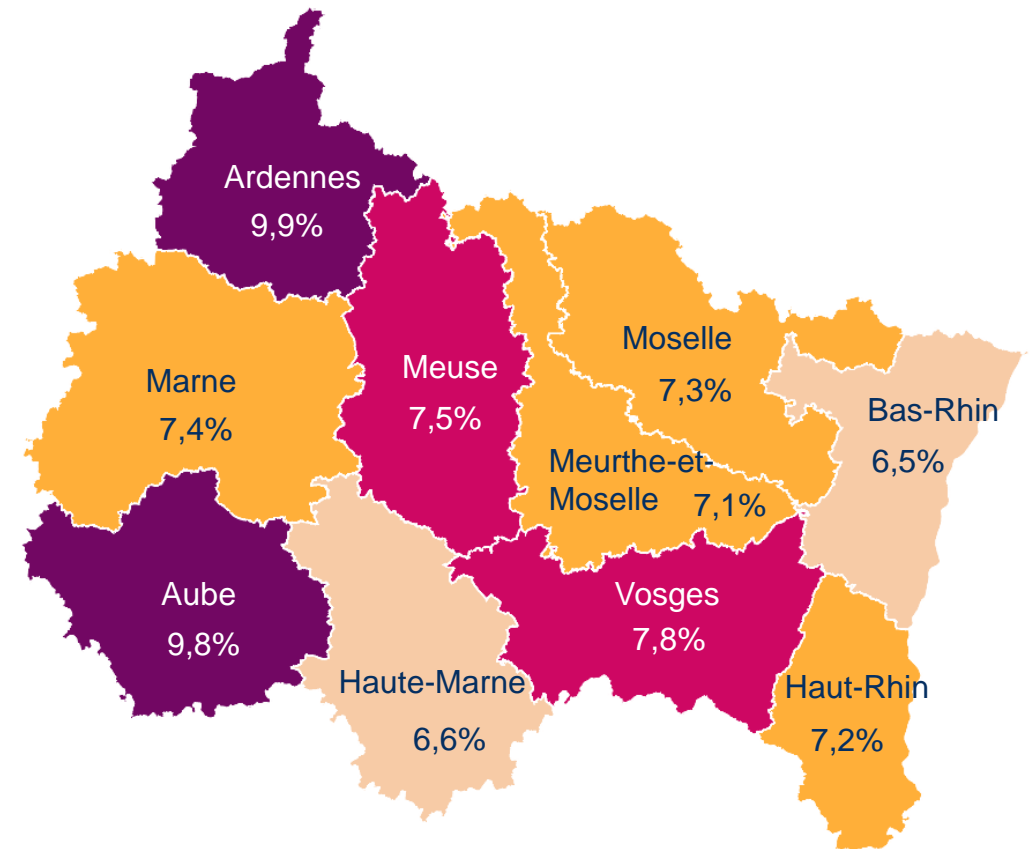


TAUX DE CHÔMAGE

Évolution du taux de chômage par trimestre



Taux de chômage par département au 1^{er} trimestre 2024



METIERS EN TENSION ET BESOINS EN MAIN-D'OEUVRE

- Nombre de projets de recrutement
- % de difficultés de recrutement
- Métiers en plus forte tension

INTENTIONS D'EMBAUCHE



6 840 recrutements anticipés pour 2024 sur le département ardennais

56 % jugés difficiles ; **28 %** d'emplois saisonniers

Top 10 des métiers avec le plus grand nombre de projets de recrutement

Métier	Projets de recrutement	Difficultés à recruter	Emplois saisonniers
Agriculteurs	360	47%	64%
Télévendeurs et téléconseillers	320	100%	0%
Aides de cuisine et employés polyvalents de la restauration	230	39%	30%
Aides à domicile et auxiliaires de vie	230	91%	9%
Agents d'entretien de locaux	230	9%	26%
Aides-soignants	190	53%	42%
Jardiniers des espaces verts et naturels	170	47%	65%
Professionnels de l'animation socioculturelle	160	88%	50%
Vendeurs en produits alimentaires	160	75%	56%
Employés de libre-service	150	33%	53%

INTENTIONS D'EMBAUCHE



32 240 recrutements anticipés pour 2024 sur le département marnais

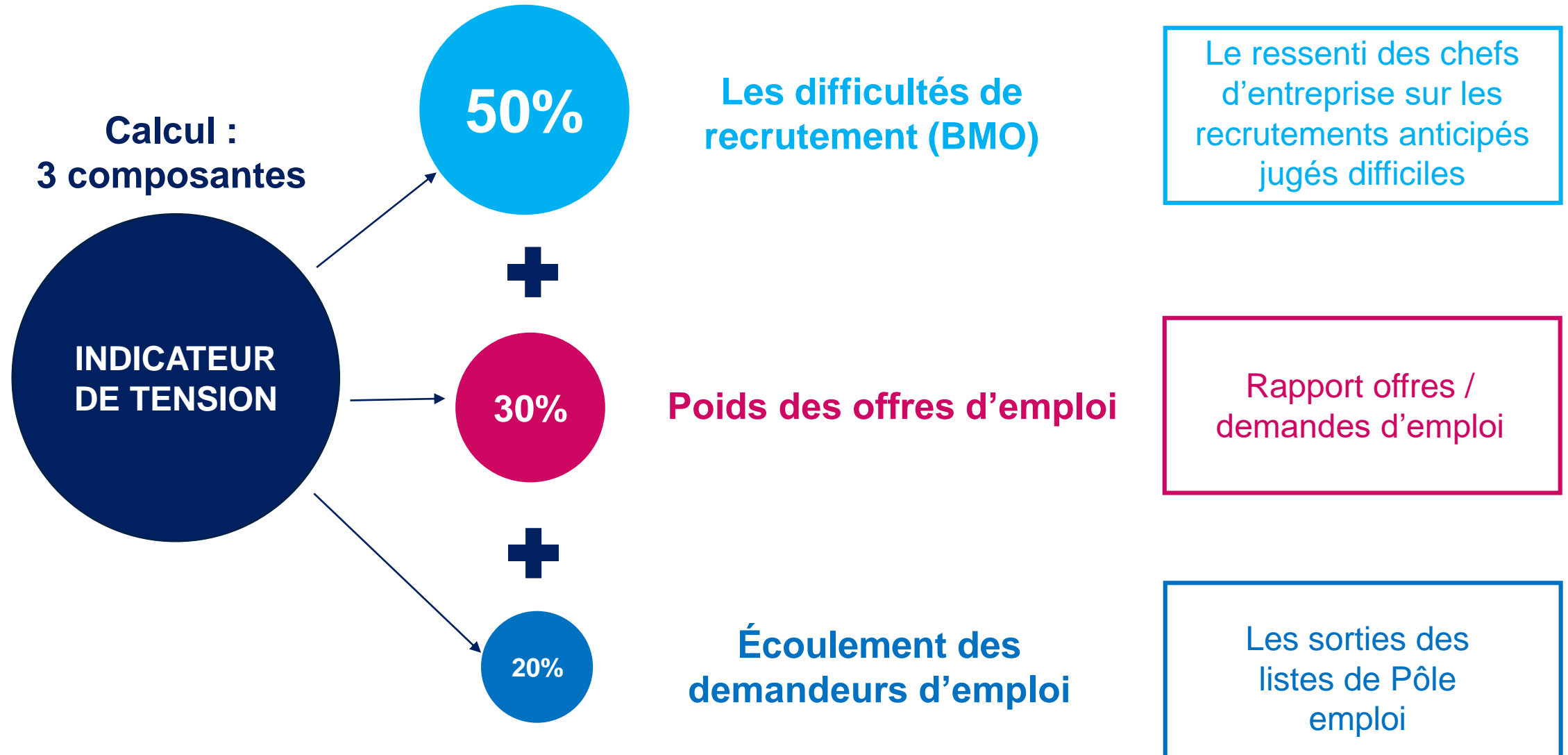
47 % jugés difficiles ; **56 %** d'emplois saisonniers

Top 10 des métiers avec le plus grand nombre de projets de recrutement

Métier	Projets de recrutement	Difficultés à recruter	Emplois saisonniers
Viticulteurs, arboriculteurs	10 700	40%	96%
Agriculteurs	2 010	43%	91%
Agents d'entretien de locaux	780	60%	54%
Aides de cuisine et employés polyvalents de la restauration	690	54%	17%
Ouvriers peu qualifiés des industries agro-alimentaires	640	50%	84%
Ouvriers qualifiés des industries agro-alimentaires	570	23%	90%
Manutentionnaires et déménageurs peu qualifiés	560	18%	77%
Serveurs de cafés restaurants	560	68%	43%
Cuisiniers	460	67%	30%
Aides-soignants	400	55%	8%

MÉTIER EN TENSION

calcul de la tension – composantes



MÉTIER EN PLUS FORTE TENSION

Top 10 des métiers les plus en tension dans les Ardennes

Famille professionnelle	Emploi moyen (2015-2019)	Tension	Intensité d'embauche	Lien emploi formation	Manque de main-d'œuvre
Attachés commerciaux et représentants	1 178	6,0	5	3	4
Ouvriers qualifiés travaillant par enlèvement de métal	753	2,3	5	4	3
Ingénieurs et cadres techniques de l'industrie	712	2,3	5	2	4
Ouvriers qualifiés travaillant par formage de métal	1 071	2,2	5	5	4
Professions paramédicales	945	2,1	3	5	5
Ouvriers qualifiés du second œuvre du bâtiment	951	1,6	5	5	1
Ouvriers non qualifiés travaillant par enlèvement ou formage de métal	727	1,5	5	1	3
Ouvriers qualifiés de la maintenance	1 146	1,4	4	4	1
Ouvriers qualifiés du gros œuvre du bâtiment	1 151	1,4	5	4	4
Techniciens et agents de maîtrise du bâtiment et des travaux publics	839	1,3	3	4	5

MÉTIER EN PLUS FORTE TENSION

Top 10 des métiers les plus en tension dans la Marne

Famille professionnelle	Emploi moyen (2015-2019)	Tension	Intensité d'embauche	Lien emploi formation	Manque de main-d'œuvre
Cadres du bâtiment et des travaux publics	727	5,3	5	4	4
Ouvriers qualifiés travaillant par enlèvement de métal	1 036	3,1	4	4	5
Techniciens et agents de maîtrise de la maintenance	3 977	2,9	5	3	5
Infirmiers, sages-femmes	4 820	2,7	3	5	5
Techniciens et agents de maîtrise du bâtiment et des travaux publics	2 209	2,6	5	4	5
Cadres des services administratifs, comptables et financiers	3 711	2,5	5	2	5
Ouvriers qualifiés travaillant par formage de métal	1 177	2,3	5	5	4
Techniciens des services administratifs, comptables et financiers	3 583	2,2	2	3	5
Ouvriers qualifiés de la mécanique	1 044	2,0	3	4	5
Ingénieurs et cadres techniques de l'industrie	1 925	1,9	5	2	5

ET DEMAIN... ?

Une double approche :

qualitative

et quantitative

FACE AUX MUTATIONS... QUELLES NOUVELLES COMPÉTENCES ?



La numérisation des activités

Automatisation / robotisation, Big Data / analyse de données, plateformes, intelligence artificielle, informatique quantique...



Le verdissement de la société

Législation et mise en place de normes, rénovations et sobriété énergétique, développement de nouveaux modes de consommation

Impact sur les besoins en compétences

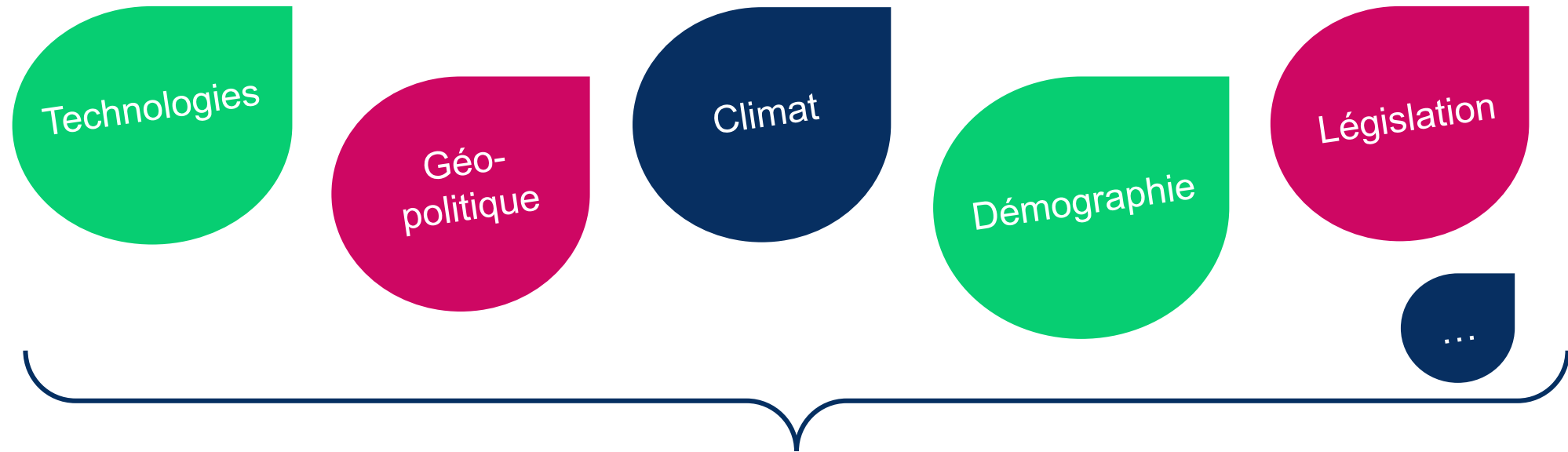
De nouvelles compétences techniques de pointe

En nombre restreint

Des compétences transversales

Potentiellement, l'intégralité des professions est concernée

FACE AUX MUTATIONS... QUELLES NOUVELLES COMPÉTENCES ?



En volume
(nombre de postes)

En termes de contenu des métiers
(évolution des compétences)

LES MÉTIERS À L'HORIZON 2030

Comment sont déterminés les besoins en postes ?

Les besoins en renouvellement
(départs à la retraite)

+

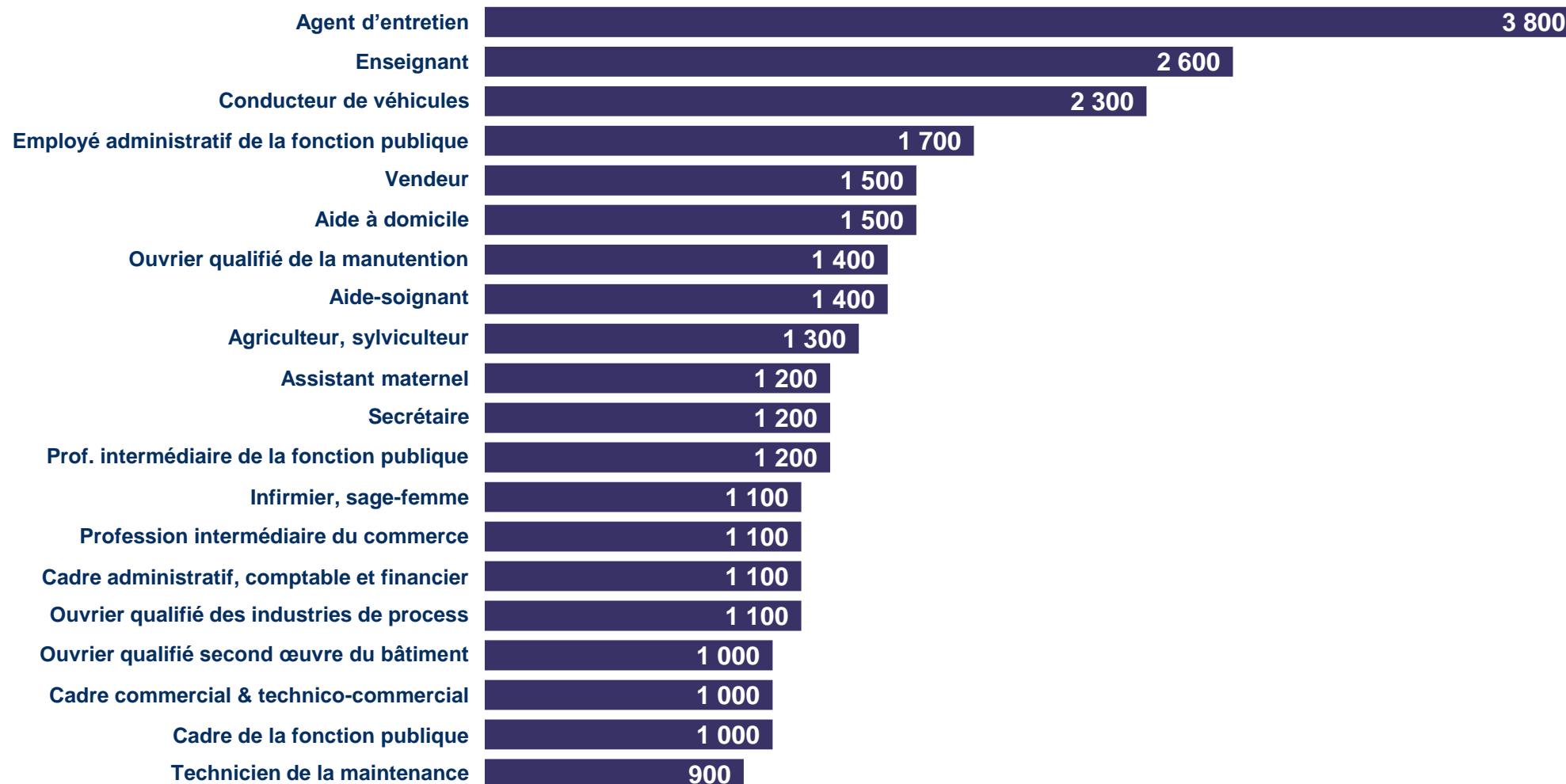
La dynamique propre à chaque métier
(création ou destruction d'emplois)



Un nombre de postes à pourvoir
à l'horizon 2030

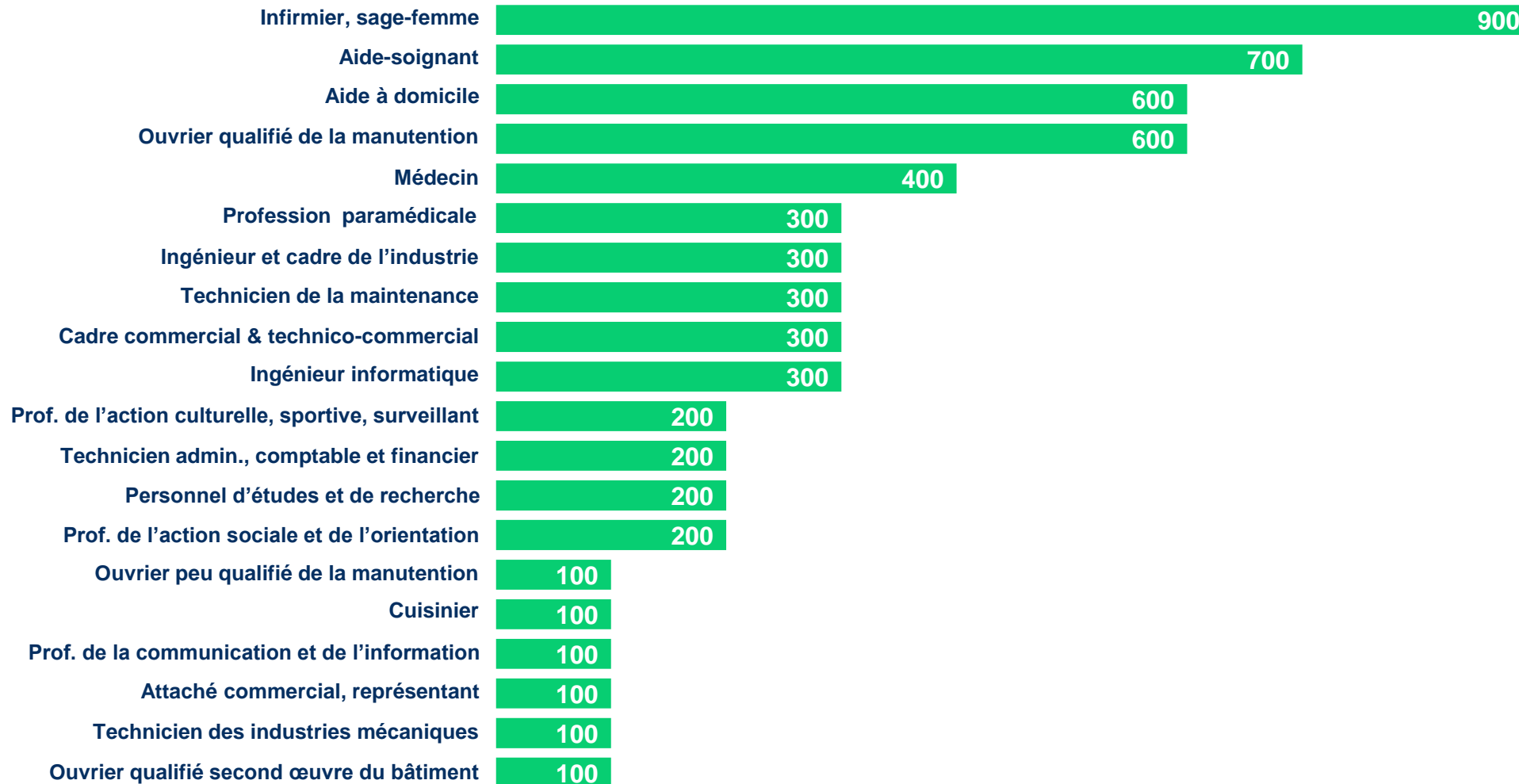
LES BESOINS EN RENOUVELLEMENT

Top 20 des métiers avec le plus de postes à renouveler d'ici 2030 en Grand Est (en moyenne par an)



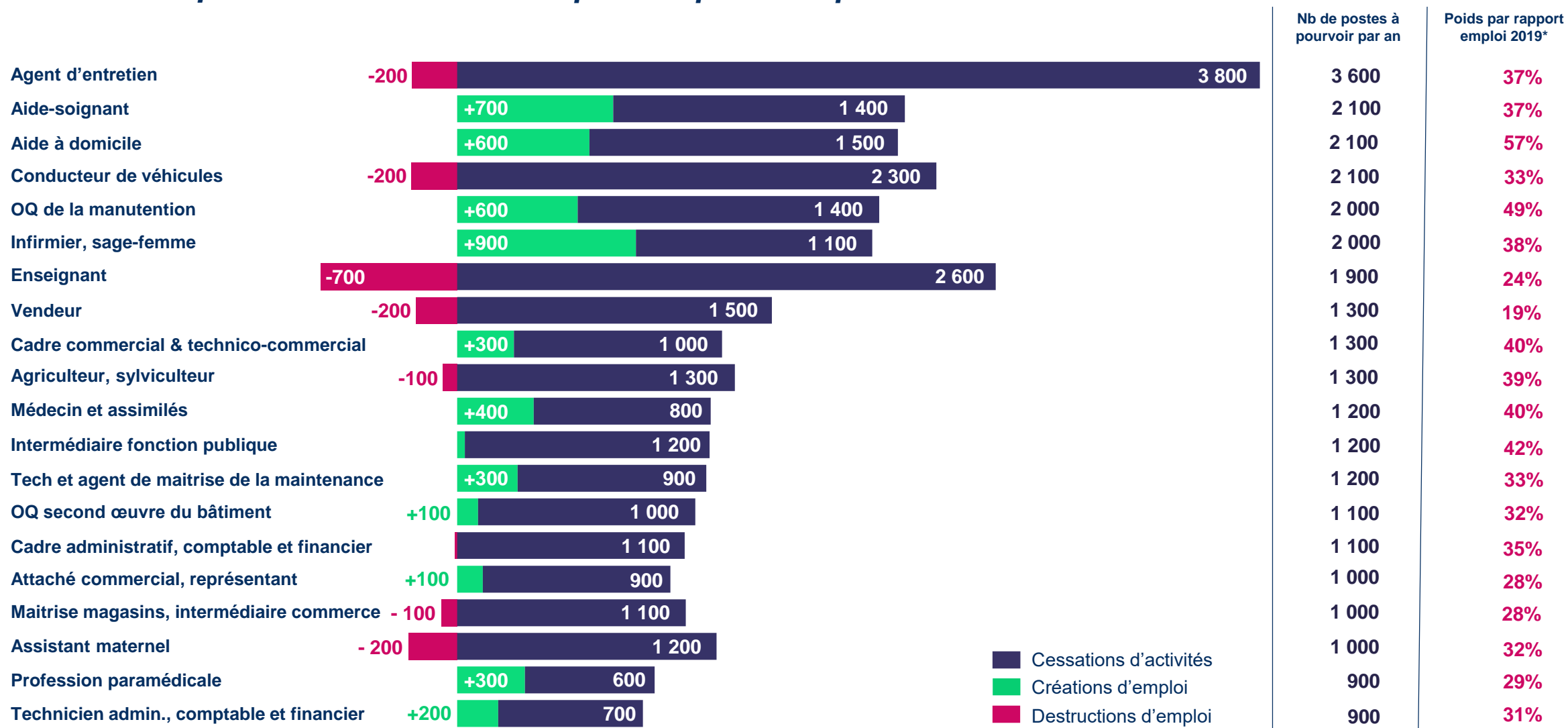
LA DYNAMIQUE PROPRE À CHAQUE MÉTIER

Top 20 des métiers avec le plus de postes créés d'ici 2030 en Grand Est (en moyenne par an)



LES POSTES À POURVOIR D'ICI 2030

Top 20 des métiers avec le plus de postes à pourvoir à l'horizon 2030 en Grand Est



BESOINS DE RECRUTEMENT ET POPULATION ACTIVE

Les sources pour alimenter les besoins de recrutement

Les jeunes sortants de formation initiale

Demandeurs d'emploi / mobilités professionnelles

Projection des effectifs des jeunes débutants sur le marché du travail

Des métiers qui comptent peu de jeunes

- Agent d'entretien
- Aide à domicile
- Conducteur de véhicules
- Ouvrier qualifié de la manutention
- Assistant maternel
- Aide-soignant
- Cadre commercial et technico

Attractivité
métiers qui ne séduisent pas / peu les jeunes

Conditions d'accès
Profils recherchés, législation...

Des métiers qui attirent beaucoup de jeunes

- Employé de la comptabilité
- Caissier, employé de libre service
- Employé de banque et assurance
- Employé administratif d'entreprise
- Prof. de l'action culturelle et sportive
- Employé hôtellerie restauration
- Vendeur

Destructions d'emploi

Métiers prisés lors de l'arrivée sur le marché du travail

EN CONCLUSION...



Le rôle de la formation... tout au long de la vie



Le rôle de l'orientation... pour réduire les déséquilibres



L'importance de l'observation... et du travail en réseau

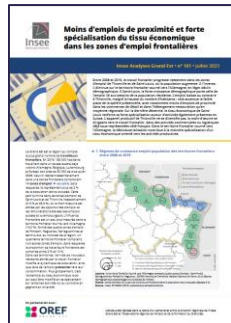
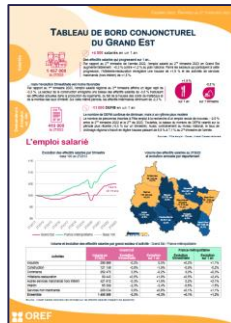
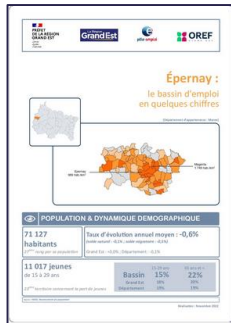
LES OUTILS DE L'OREF

Le site internet



Actualités Qu'est-ce que l'OREF ? Contact Performance Data

Eclairage territorial Secteurs d'activité Emploi - compétences Formation Observation des publics



Abonnez-vous à la Lettre d'Information de l'Oref (LIO)

Performance Data



Ce site d'accès libre aux données statistiques de l'Oref Grand Est,

vous permet d'obtenir des données socioéconomiques sur les territoires du Grand Est et sur les secteurs d'activité de la région.

Performance Data est un outil dynamique et régulièrement mis à jour, au service des acteurs de l'emploi, de l'insertion, de la formation et de l'orientation professionnelles, mais peut bien sûr s'adresser à un public plus large.

Bienvenue sur Performance Data, l'outil public de visualisation de données du Grand Est

TERRITOIRES

- > Bassins d'emploi
- > Départements
- > Maisons de région
- > Région

OBSERVATIONS SPÉCIFIQUES

- > Territoriales
- > Métiers
- > Sanitaire et social

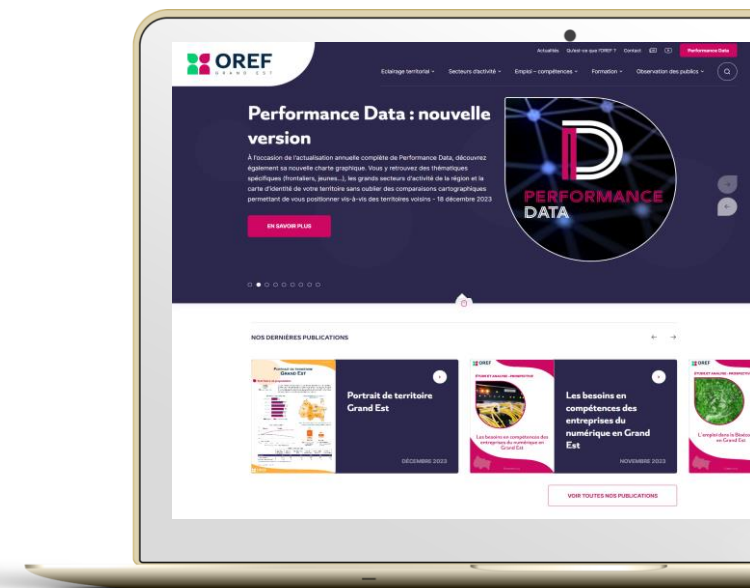
SECTEURS D'ACTIVITÉ

> Les secteurs d'activité

TERRITOIRES

- > Bassins d'emploi
- > Départements
- > Maisons de région
- > Région

Mise à disposition d'indicateurs pour 4 niveaux géographiques distincts



<http://www.oref.grandest.fr/>