

PORTRAIT DE TERRITOIRE : MAISON DE RÉGION ET SPÉCIFICITÉS PAR BASSIN D'EMPLOI

SÉLESTAT

Ce qu'il faut retenir...

- Des **évolutions démographiques contrastées** : une évolution de la population significativement plus dynamique qu'en moyenne régionale jusqu'à une récente période. Depuis quelques années, le territoire semble rejoindre la tendance régionale.
- Une population ni vraiment rurale ni vraiment urbaine, avec un peu moins de jeunes et un peu plus de seniors qu'en Région.
- **Des actifs en emploi particulièrement mobiles** : 20% des résidents du territoire travaillent sur le bassin d'emploi de Strasbourg et 5% en Allemagne.
- **Un territoire tourné vers l'industrie** avec des activités industrielles diversifiées et dynamiques : fabrication d'équipements électriques et électroniques, papier & carton, meubles, agroalimentaire...
- Évolution favorable de l'emploi et **taux de chômage parmi les plus faibles de France**.
- La structure par âge de la population du territoire entraîne une **accélération du vieillissement** du territoire et des besoins de recrutements accrus sur les métiers de l'accompagnement au grand âge.
- Plus généralement, les **remplacements de départs à la retraite** vont **constituer l'essentiel des postes à pourvoir à l'horizon 2030**.



6 Bassins d'emplois

- **Molsheim** dans son intégralité
- **Sélestat** dans son intégralité
- **Colmar- Neuf-Brisach** dans son intégralité
- 36% de la population de **Guebwiller**
- 2% de la population de **Mulhouse**
- 5% de la population de **Strasbourg**

6 communes du bassin d'emploi de Sarre-Union/Saverne

POPULATION ET DÉMOGRAPHIE

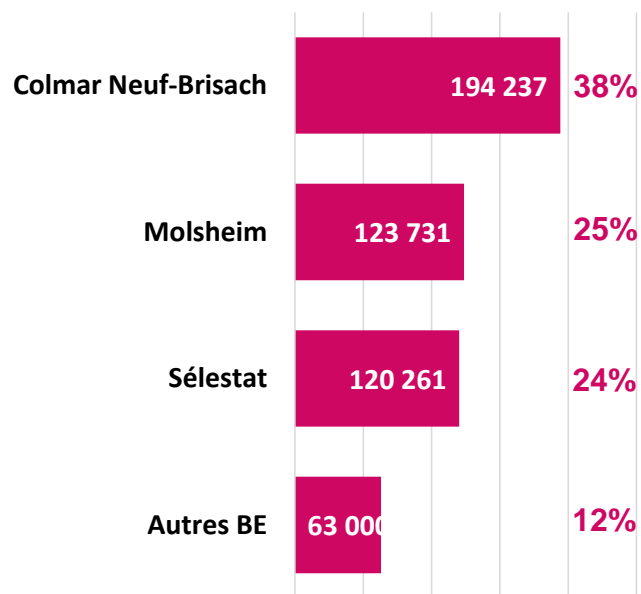


501 300 habitants au sein de la Maison de Région de Sélestat
soit **9,0 %** de la population du Grand Est

Source : INSEE, RP 2021

155 habitants au km²
Moyenne Grand Est : 96

Population par bassin d'emploi



Maison de Région de Sélestat

1968 - 2021

↑ + 39,3%

Bassin de Molsheim

+ 52,9%

Bassin de Sélestat

+ 31,7%

Bassin de Colmar Neuf-Brisach

+ 32,8%

Région Grand Est

↗ + 12,0%

France métropolitaine

↑ + 30,9%

Zoom / 5 ans

2015 - 2021

➔ + 0,9%

+ 2,1%

+ 0,7%

- 0,2%

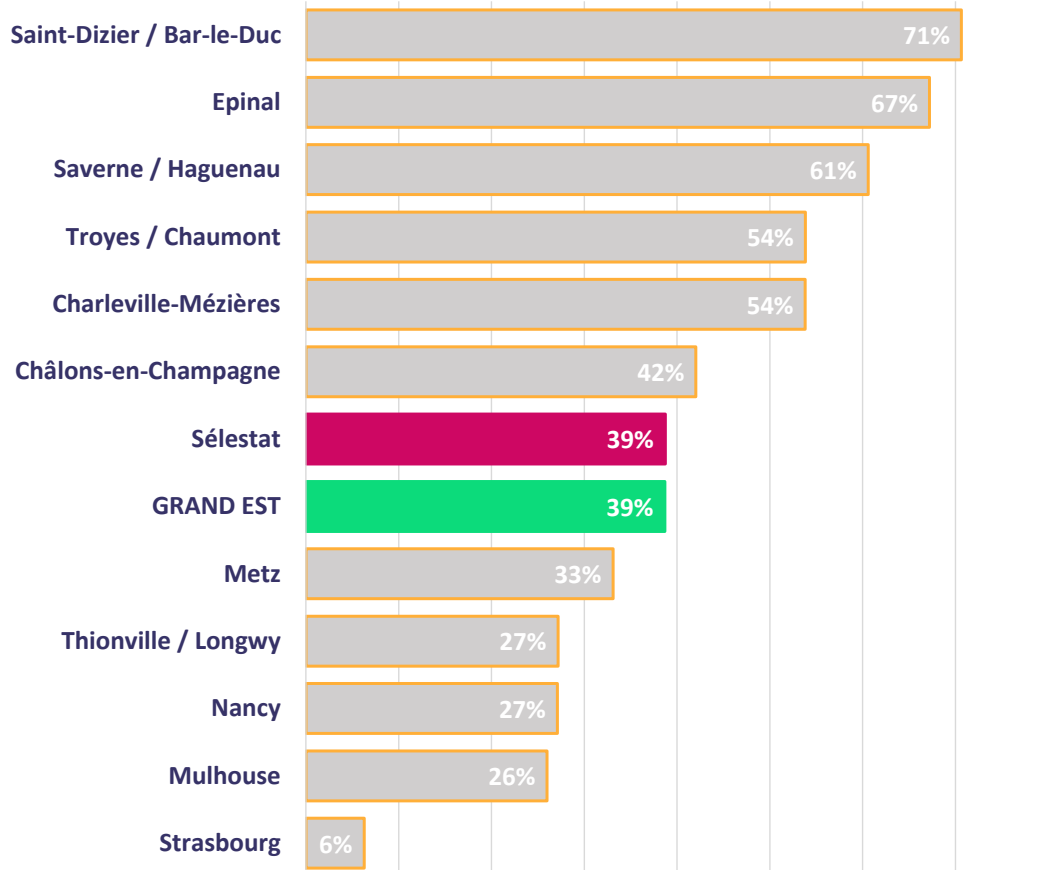
➔ + 0,0%

↗ + 1,9%

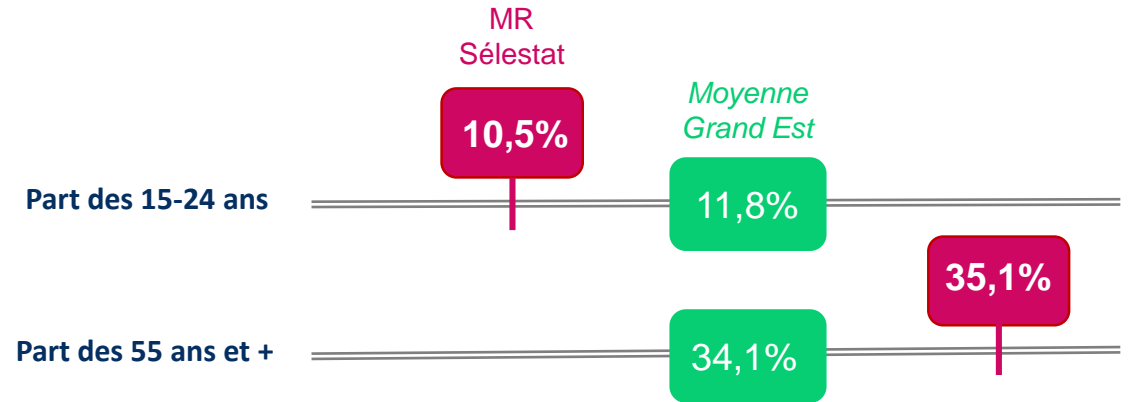
Source : INSEE, RP

CARACTÉRISTIQUES DE LA POPULATION

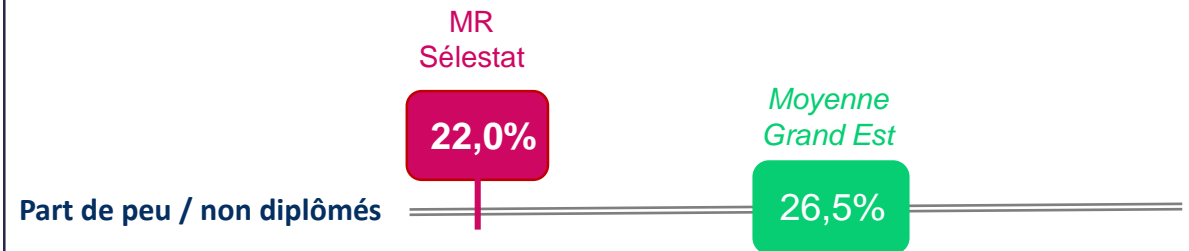
Proportion de population rurale



Âge de la population



Niveau de diplôme des 15-64 ans



LES ACTIFS EN EMPLOI



228 200 actifs en emploi résident au sein de la MR de Sélestat

soit **9,9 %** des actifs en emploi résidant en Grand Est

Des actifs en emploi au statut similaire à la moyenne régionale

10 %

d'emplois non salariés
(10 % en Grand Est)

15 %

des salariés travaillent à temps partiel
(17 % en Grand Est)

86 %

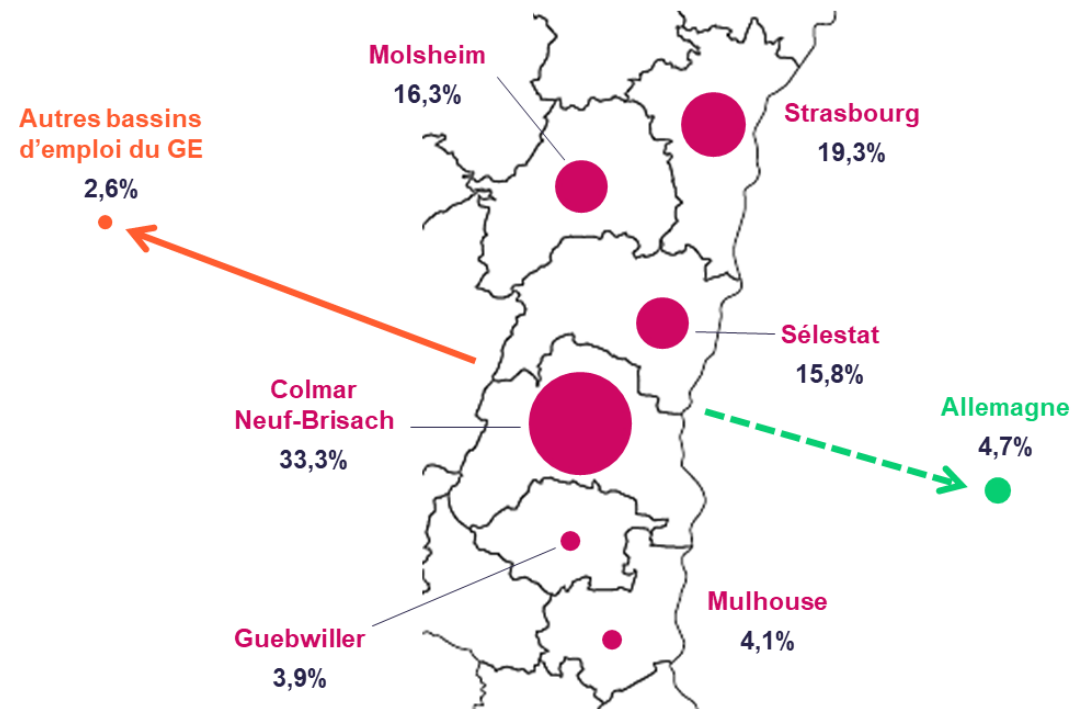
des salariés occupent un emploi sans limite de durée²
(85 % en Grand Est)

Age moyen des actifs en emploi :

42

(41 en Grand Est)

Lieu de travail des résidents de la MR de Sélestat



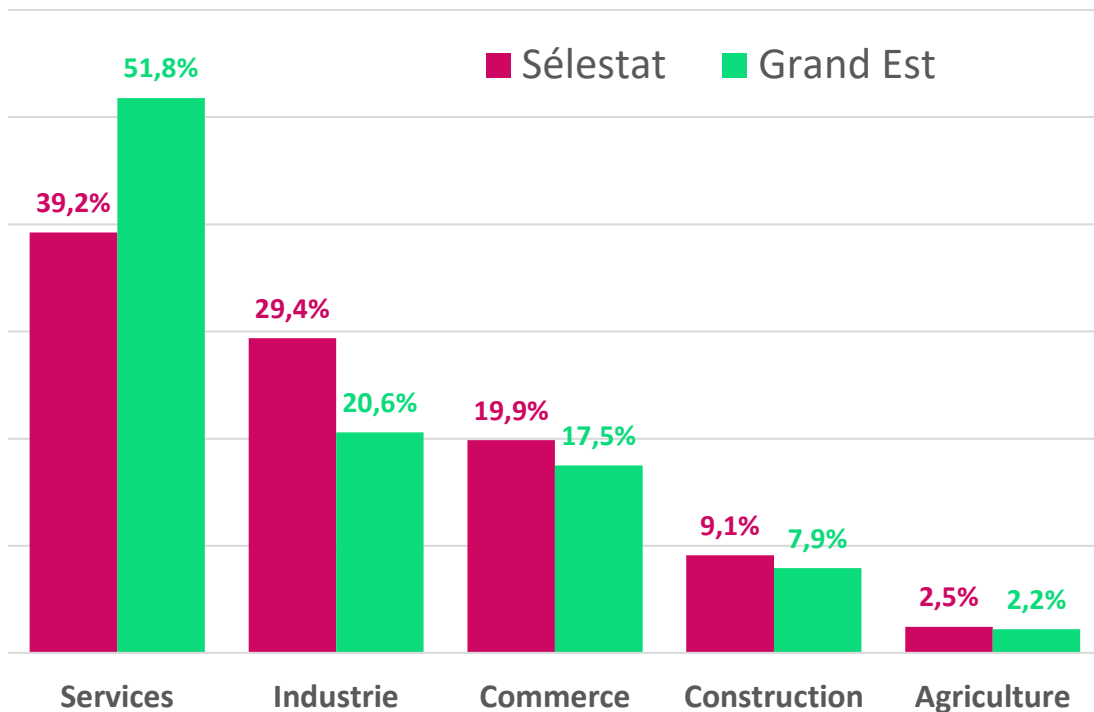
TISSU PRODUCTIF : EMPLOIS SALARIÉS



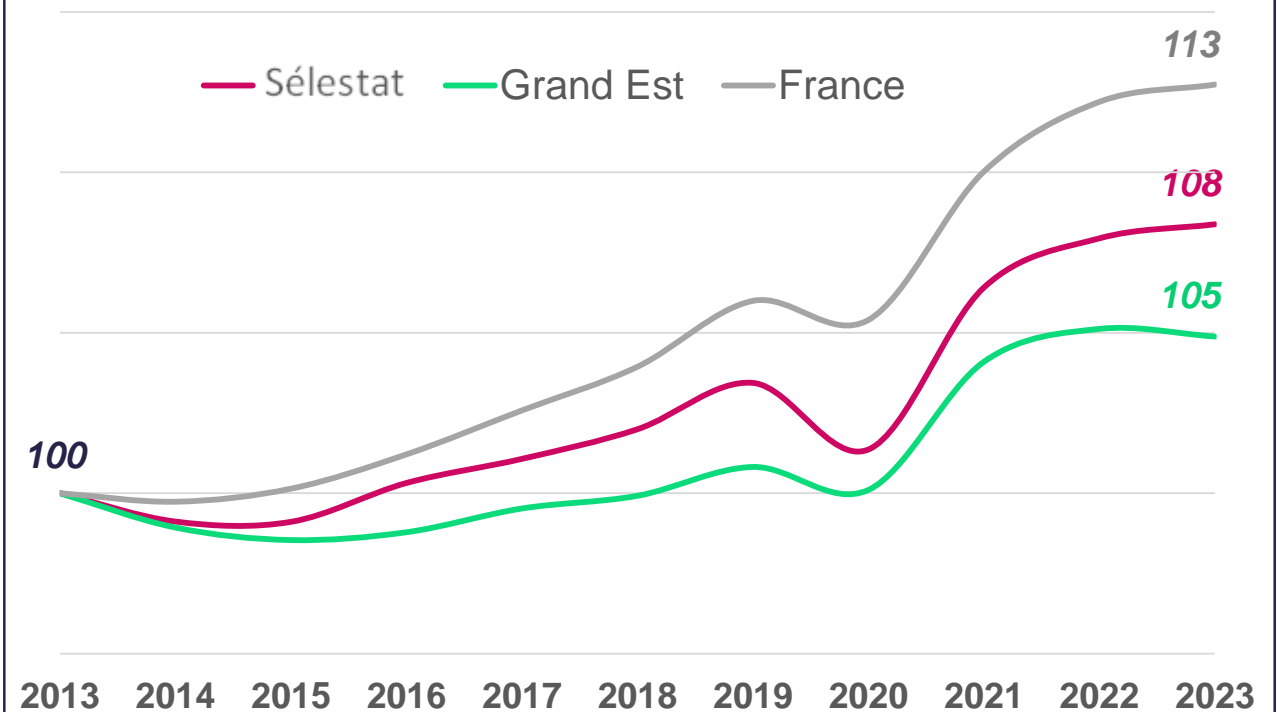
142 100 salariés en emploi sur la Maison de Région de Sélestat

soit **10 %** des effectifs salariés du Grand Est

Répartition des emplois par grand secteur



Évolution des emplois – Base 100-2013



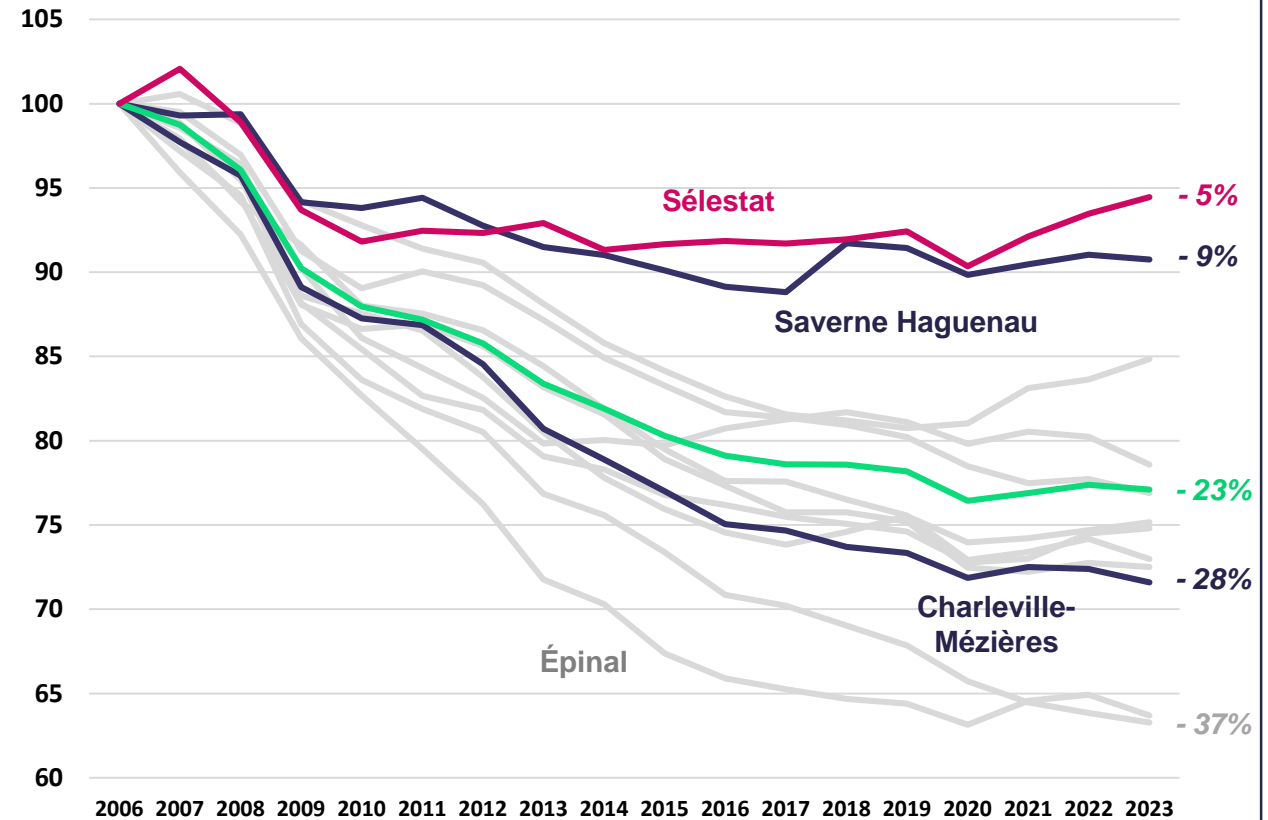
ÉVOLUTIONS DES EFFECTIFS INDUSTRIELS

Poids du secteur industriel dans les emplois salariés de la sphère marchande

	Poids des emplois du secteur INDUSTRIE	
Saverne / Haguenau	<div style="width: 31.8%;"></div>	31,8%
Charleville-Mézières	<div style="width: 29.9%;"></div>	29,9%
Sélestat	<div style="width: 29.8%;"></div>	29,8%
Saint-Dizier / Bar-le-Duc	<div style="width: 28.2%;"></div>	28,2%
Epinal	<div style="width: 27.6%;"></div>	27,6%
Thionville / Longwy	<div style="width: 23.5%;"></div>	23,5%
Troyes / Chaumont	<div style="width: 23.1%;"></div>	23,1%
Mulhouse	<div style="width: 21.9%;"></div>	21,9%
GRAND EST	<div style="width: 20.9%;"></div>	20,9%
Châlons-en-Champagne	<div style="width: 17.6%;"></div>	17,6%
Metz	<div style="width: 16.7%;"></div>	16,7%
Nancy	<div style="width: 14.5%;"></div>	14,5%
Strasbourg	<div style="width: 9.5%;"></div>	9,5%

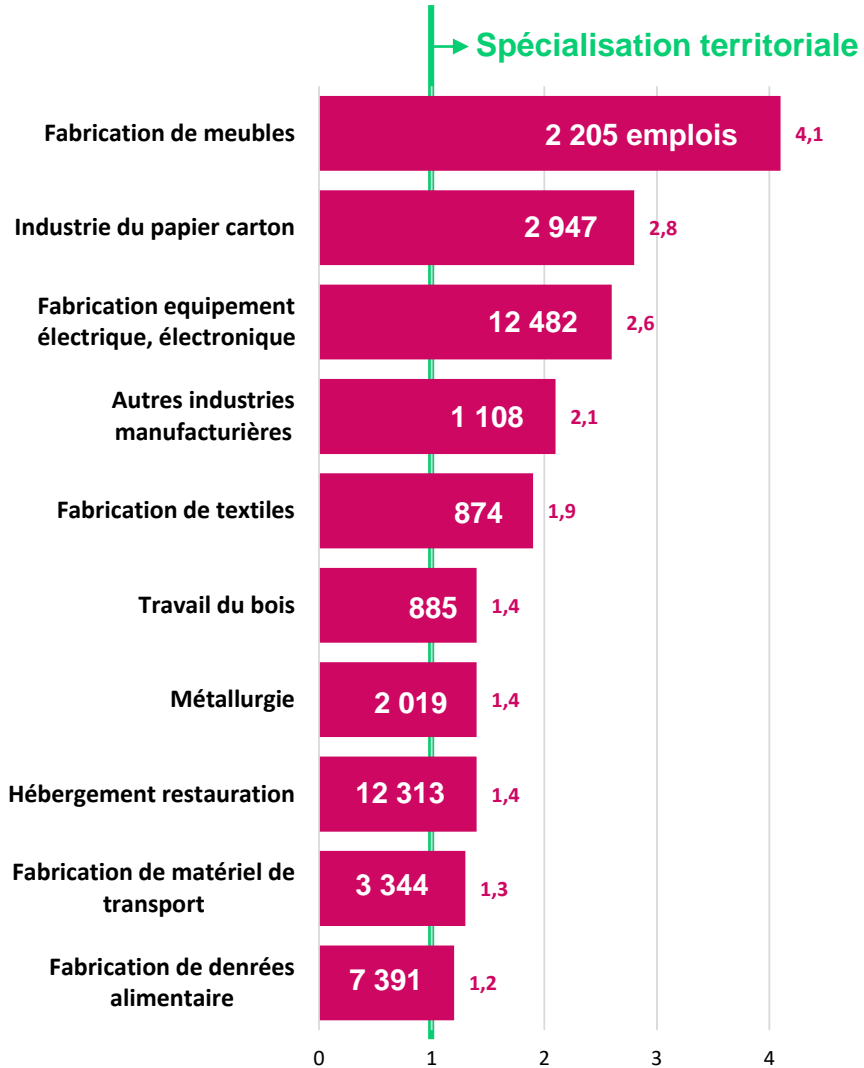
Évolution des emplois salariés du secteur de l'industrie par Maison de Région

Base 100 - 2006

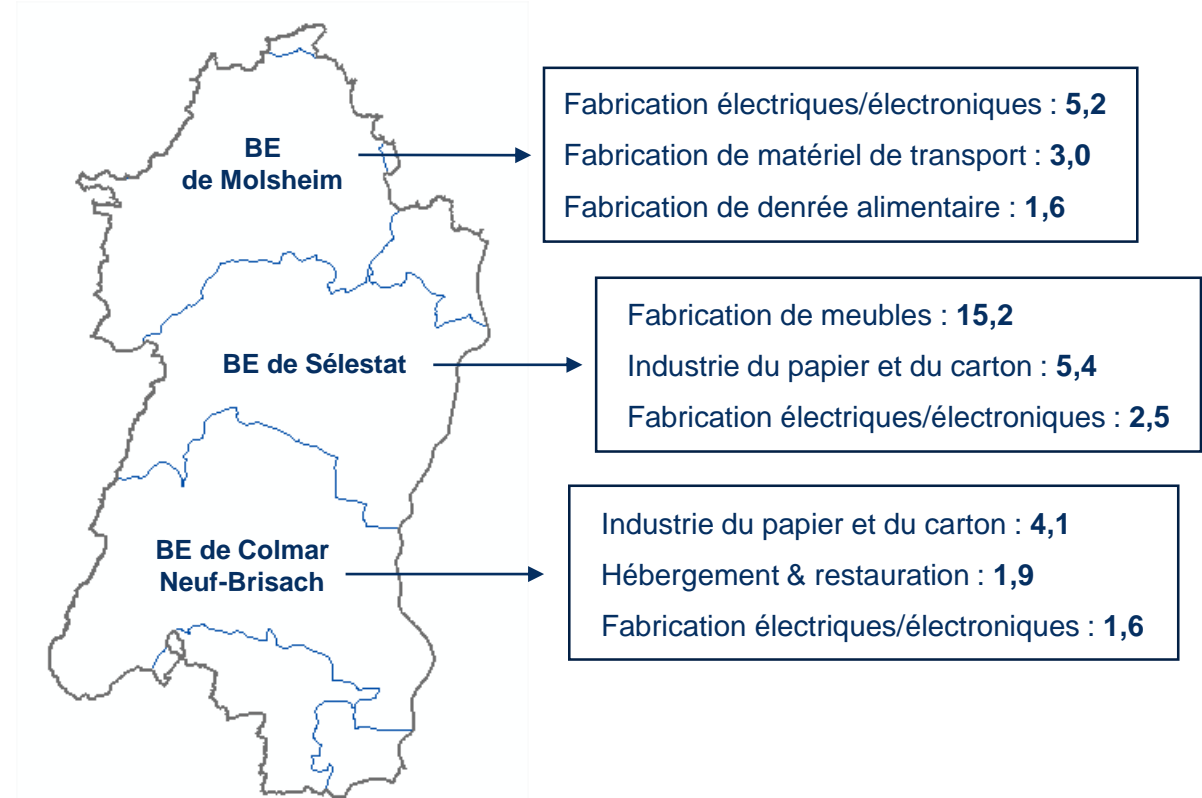


TISSU PRODUCTIF : SPÉCIALISATIONS SECTORIELLES

Les 10 activités les plus spécifiques au territoire de Sélestat



Spécialisation par bassin d'emploi



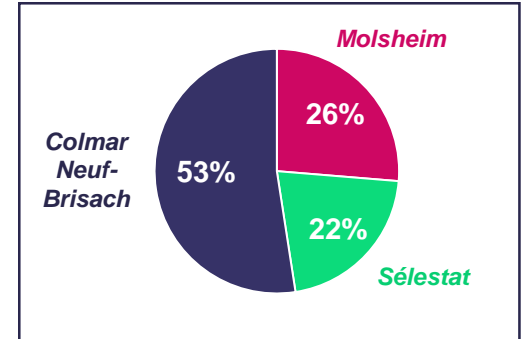
BESOINS EN MAIN-D'ŒUVRE - PROJETS DE RECRUTEMENT



18 000 recrutements envisagés sur une année (année 2024)

59,3% jugés difficiles / **54,8%** en Grand Est

39,9% d'emplois saisonniers / **31,3%** en Grand Est



Agriculture

Viticulteur, agriculteur, maraicher, jardinier

- **Un quart** des projets de recrutements
- **91%** de recrutements saisonniers
- **50%** des recrutements jugés difficiles

Hôtellerie restauration

Serveurs, cuisiniers et aide de cuisine, employé de l'hôtellerie

- **Près de 15%** des projets de recrutements
- **41%** de recrutements saisonniers
- **73%** des recrutements jugés difficiles

Accompagnement et nettoyage

Agent d'entretien, ménages chez les particuliers, aides à domicile

- **6%** des projets de recrutements
- **11%** de recrutements saisonniers
- **65%** des recrutements jugés difficiles (82% pour aide à domicile)

Conduite

Conducteur routier, transport en commun, véhicules légers, machines (BTP, agri...)

- **Moins de 3%** des projets de recrutement
- **12%** de recrutements saisonniers
- **79%** des recrutements jugés difficiles

Techniciens

De faibles volumes, mais souvent des difficultés de recrutement systématiques pour certains domaines

- Médical
- Production
- maintenance (électrique, production, mécanique...)
- Informatique
- Construction

CARACTÉRISTIQUES DES DEMANDEURS D'EMPLOI



29 581 demandeurs d'emploi

soit **7,0%** des effectifs du Grand Est

Caractéristiques des DEFM



52% sont des hommes / Grand Est 50%



13% ont moins de 25 ans / Grand Est 13%

28% ont 50 ans et plus / Grand Est 28%



44% DEFM de longue durée / Grand Est 44%



16% DEFM non qualifié / Grand Est 17%

Répartition des DEFM par bassin d'emploi



6 797 DEFM : **23%**

7 180 DEFM : **24%**

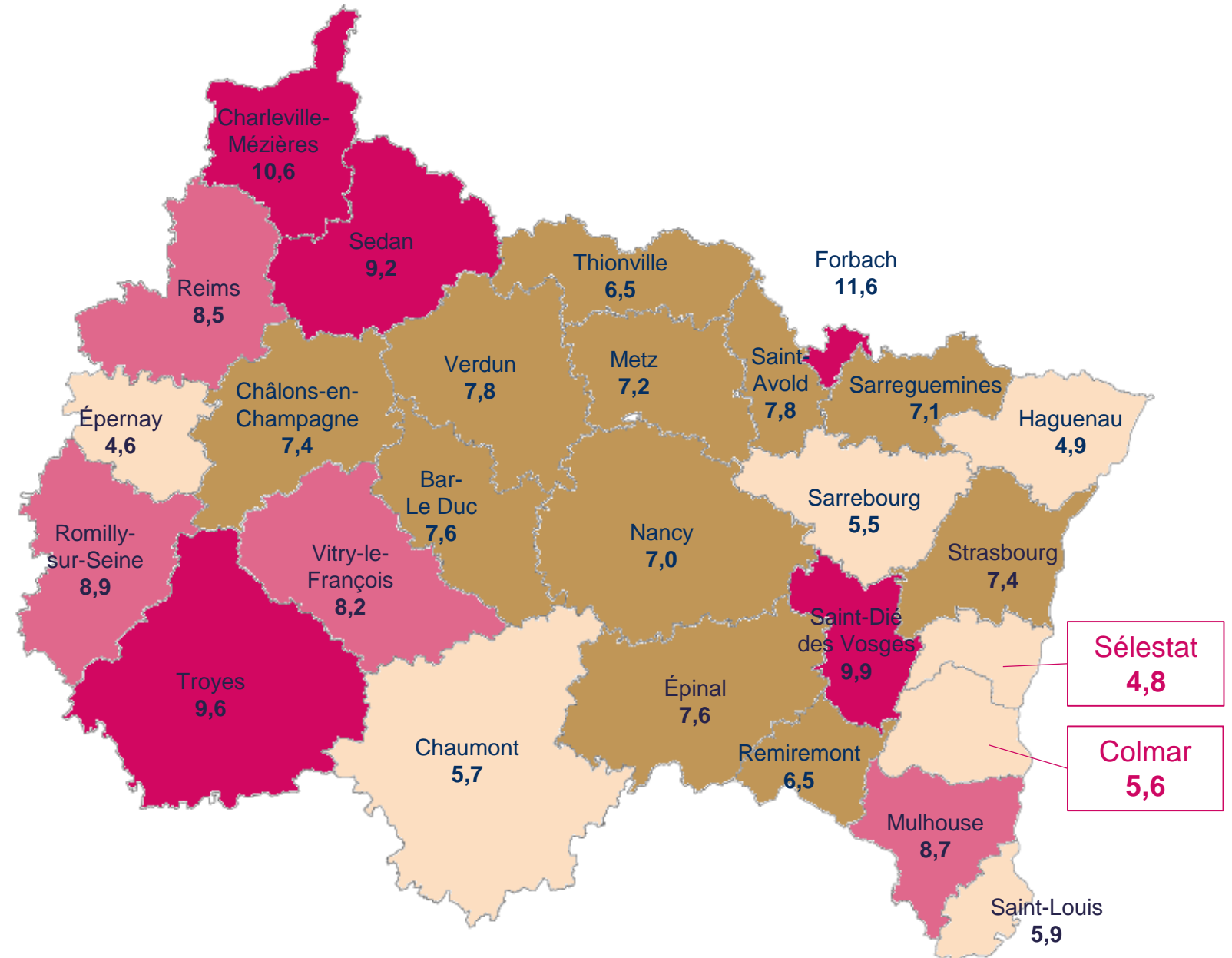
12 219 DEFM : **42%**

Autres Bassins d'emploi
3 211 DEFM : **11%**

UN TAUX DE CHÔMAGE HÉTÉROGÈNE EN RÉGION

Taux de chômage par zone
d'emploi (en %)

3T2024



Source : Insee - estimations de taux de chômage localisés

FORMATION INITIALE



19 204 lycéens, apprentis

soit **7,0%** des effectifs du Grand Est

26 lycées

31 CFA (site de formation)

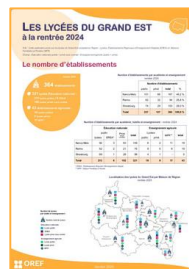
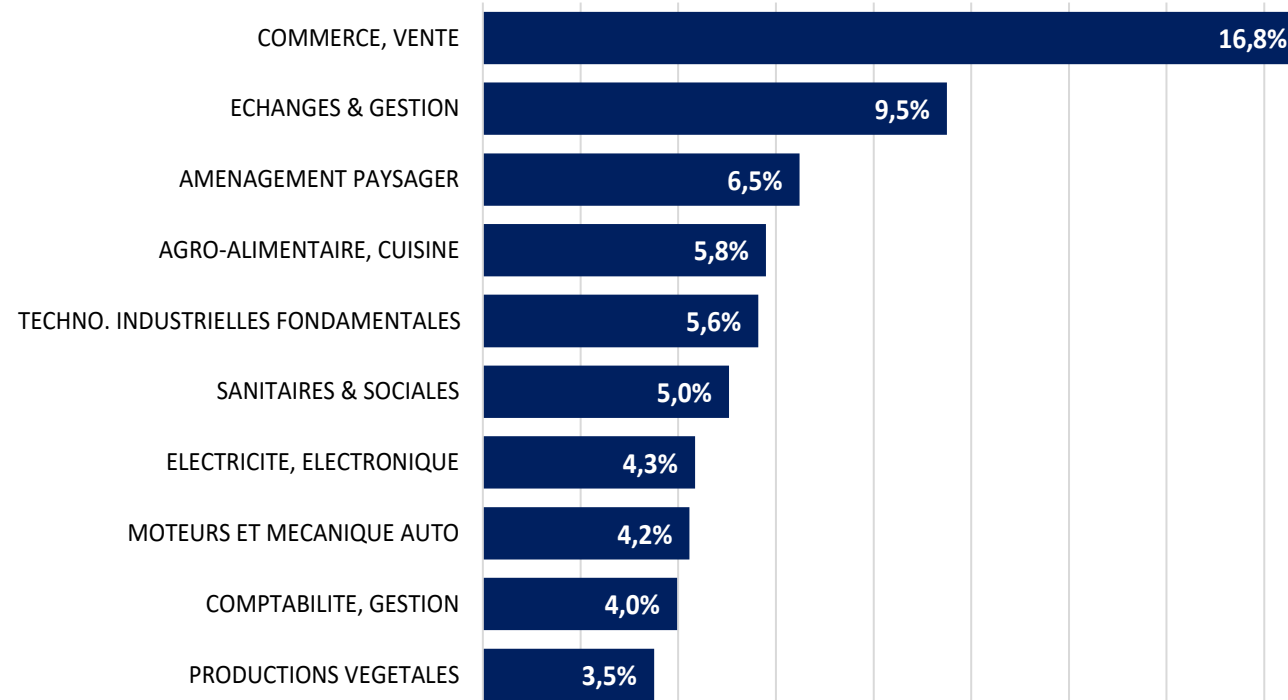
24% apprentissage
(Moyenne Grand Est = 25%)

47% femmes

51% parmi les élèves

35% parmi les apprentis

Principales filières dans l'enseignement professionnel et technologique



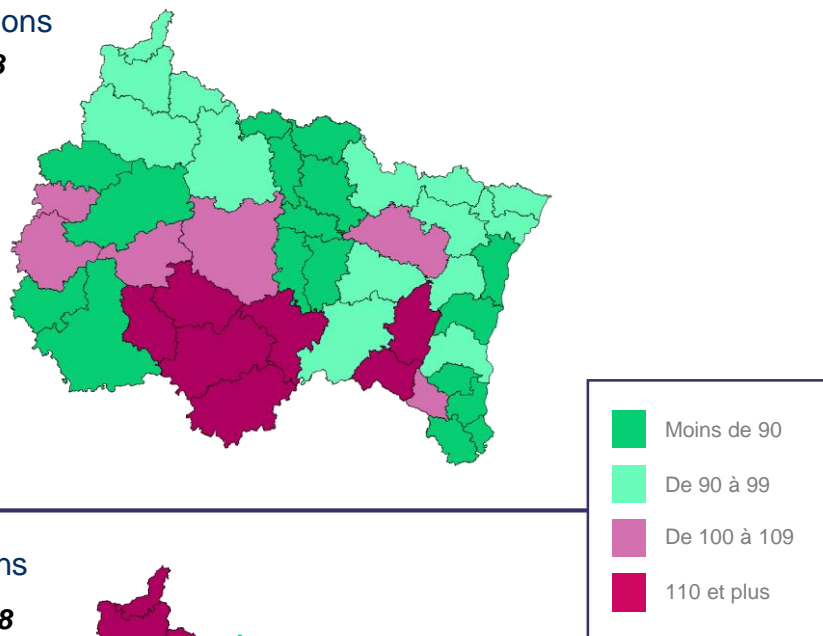
VIEILLISSEMENT DE LA POPULATION

Indice de vieillissement par bassin d'emploi

Nombre de personnes de 65 ans et plus pour 100 personnes de moins de 20 ans

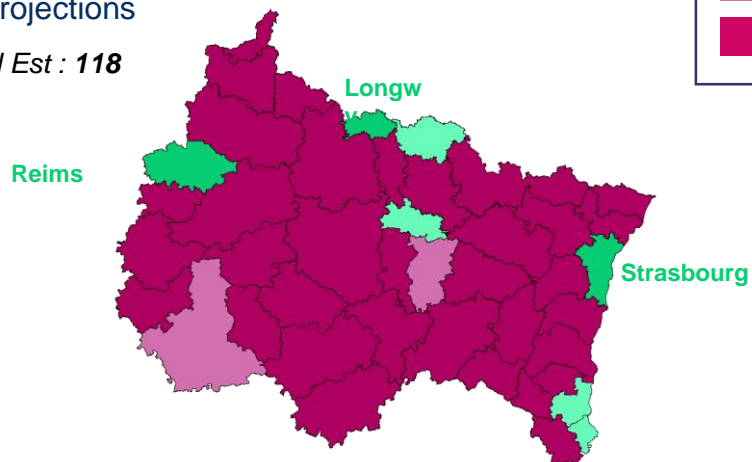
2020 observations

Grand Est : 88



2030 projections

Grand Est : 118



Source : Insee RP 2020 – OMPHALE projections de populations scénario central

CTO Sélestat - Oref Grand Est, janvier 2025

Durant les 10 prochaines années, la région comptabilisera
3 300 personnes âgées dépendantes
supplémentaires chaque année

Conséquences sur les emplois du Sanitaire & Social

Afin de garder un niveau de service identique à l'actuel, il faudra,
tous les ans, créer 2 000 emplois
supplémentaires dans le sanitaire et social

aide soignant, agent de service hospitalier, infirmier, aide à domicile

En ajoutant les cessations d'activité

9 000 recrutements par an
pour l'ensemble des professions du sanitaire et social

Environ **7 000** pour les professions aide-soignant, agent de service hospitalier, infirmier et aide à domicile

Source : Insee, OREF Grand Est – De forts besoins en aides à domicile et ASH à l'horizon 2030 – décembre 2020

BESOINS DE RECRUTEMENT À L'HORIZON 2030 ?

Les besoins de recrutement les plus volumineux TOP 10 Métiers

	Postes à pourvoir / an
Agent d'entretien	3 600
Aide-soignant	2 100
Aide à domicile	2 100
Conducteur de véhicules	2 100
OQ de la manutention	2 000
Infirmier, sage-femme	2 000
Enseignant	1 900
Vendeur	1 300
Cadre commercial & technico-commercial	1 300
Agriculteur, sylviculteur	1 250

91% des besoins sont liés à des cessations
d'activité

Les métiers avec une dynamique importante de créations nettes d'emplois

- Ingénieurs & Cadres de l'industrie : **45% des besoins liés à des créations d'emplois**
- Ouvriers des industries graphiques : **42%**
- Ingénieurs de l'informatique : **40%**
- Agents d'exploitation des transports : **39%**
- Techniciens et agents de maîtrise des matériaux souples : **39%**
- Ouvriers qualifiés des TP, béton, extraction : **38%**
- Techniciens et agent de maîtrise de l'industrie mécanique : **38%**
- Employés et opérateurs de l'informatique : **37%**

Métiers à haut niveau de qualification

LES JEUNES SORTANTS DE FORMATION INITIALE

Des métiers qui comptent peu de jeunes

Métiers peu attractifs ou qui ne séduisent pas / peu les jeunes

- Agent d'entretien
- Aide à domicile
- Ouvrier qualifié de la manutention
- Maintenance
- ...

Métiers avec des conditions d'accès règlementées

Profils recherchés, législation...

- Conducteur de véhicules
- Cadre commercial ou technico-commercial
- ...

Des métiers qui attirent beaucoup de jeunes

Métiers qui vont détruire beaucoup d'emploi

- Employé de la comptabilité
- Caissier, employé de libre-service
- Employé de banque et assurance
- ...

Métiers de début de vie active / prisés par les jeunes

- Prof. de l'action culturelle et sportive
- Employé hôtellerie restauration
- Vendeur
- ...

PERFORMANCE DATA

Son territoire via :

- 5 thématiques complémentaires
- 1 synthèse et des chiffres clés
- Des comparaisons cartographiques

Territoires
Maisons de région

SÉLESTAT

Voir la composition du territoire >

Accéder aux données d'un autre territoire >

LISTE DES THÉMATIQUES

Population résidente
› Évolution de la population
› Caractéristiques de la population

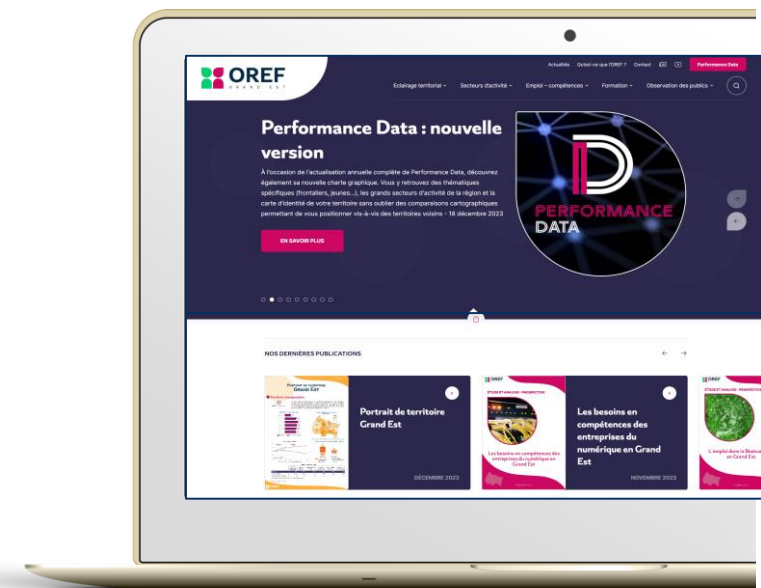
Tissu économique
› Établissements
› Emploi salarié

Emploi, métiers
› Caractéristiques des actifs en emploi
› Mobilités professionnelles
› Professions exercées

Synthèse et chiffres-clés

Marché du travail
› Caractéristiques des demandeurs d'emploi
› Métiers recherchés
› Évolution de la demande d'emploi
› Les offres d'emploi
› Evolution offre d'emploi

Formation
› Formation initiale



<https://oref.grandest.fr>