

# CONSULTATIONS SECTORIELLES

---

## SPORT ET ANIMATION



# Ce qu'il faut retenir

- Bien que modeste avec ses **32 800 salariés**, le **secteur** du sport et de l'animation est **très dynamique** en termes d'emploi sur les **10 dernières années** (+22 %).
- De manière plus large **46 000 actifs exercent en Grand Est** une profession spécifique au sport et à l'animation, au-delà des entreprises du secteur dans l'administration publique, l'enseignement, le secteur associatif...
- Le secteur du sport et de l'animation se démarque par des **actifs** souvent **plus jeunes** et plus fréquemment en **contrat à temps partiel**. On compte également **plus de femmes**.
- Malgré des difficultés de recrutement un peu plus élevées que la moyenne, **les besoins à l'horizon 2030 devraient être pourvus par les sorties de formation initiale**.
- 93 % des jeunes en formation initiale dans le secteur sont en apprentissage.



# SPORT ET ANIMATION

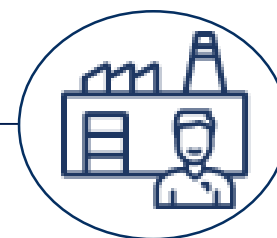
## ACTIVITÉS ET EMPLOI

Sources : Urssaf Caisse nationale ; Insee, RP 2021

**11 600** ÉTABLISSEMENTS

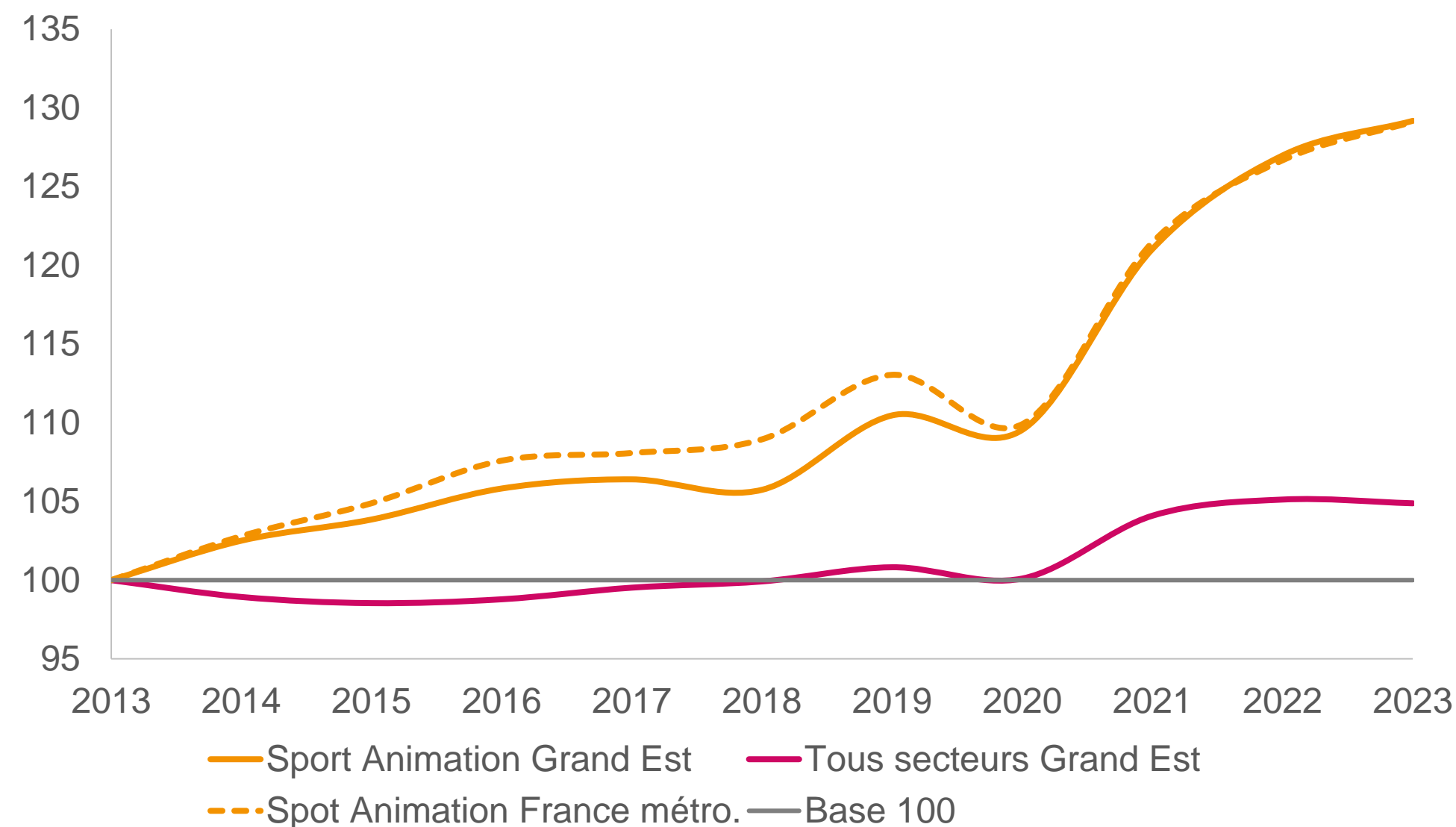
**32 800** SALARIÉS

(4 000 établissements employeurs)



| ACTIVITÉS                 | EFFECTIF SALARIÉS | ÉVOL. 5 ANS  |
|---------------------------|-------------------|--------------|
| Animation                 | 23 100            | +20 %        |
| Sport                     | 9 700             | +27 %        |
| <b>Sport et animation</b> | <b>32 800</b>     | <b>+22 %</b> |

Évolution des effectifs salariés (base 100 en 2013)



**46 300** ACTIFS

exercent une profession spécifique

ANIMATEUR, MONITEUR, ÉDUCATEUR SPORTIF ET SOCIAL, ARTISTE, GESTIONNAIRE DE CENTRE SOCIOCULTUREL



**24 %** des effectifs exercent dans une entreprise du secteur

Les autres secteurs utilisateurs

- Administration publique et enseignement
- Activités associatives diverses

### PROFIL DES ACTIFS



66 %

Toutes professions : 48 %



13 %

Toutes professions : 10 %



29 %

Toutes professions : 16 %



# SPORT ET ANIMATION

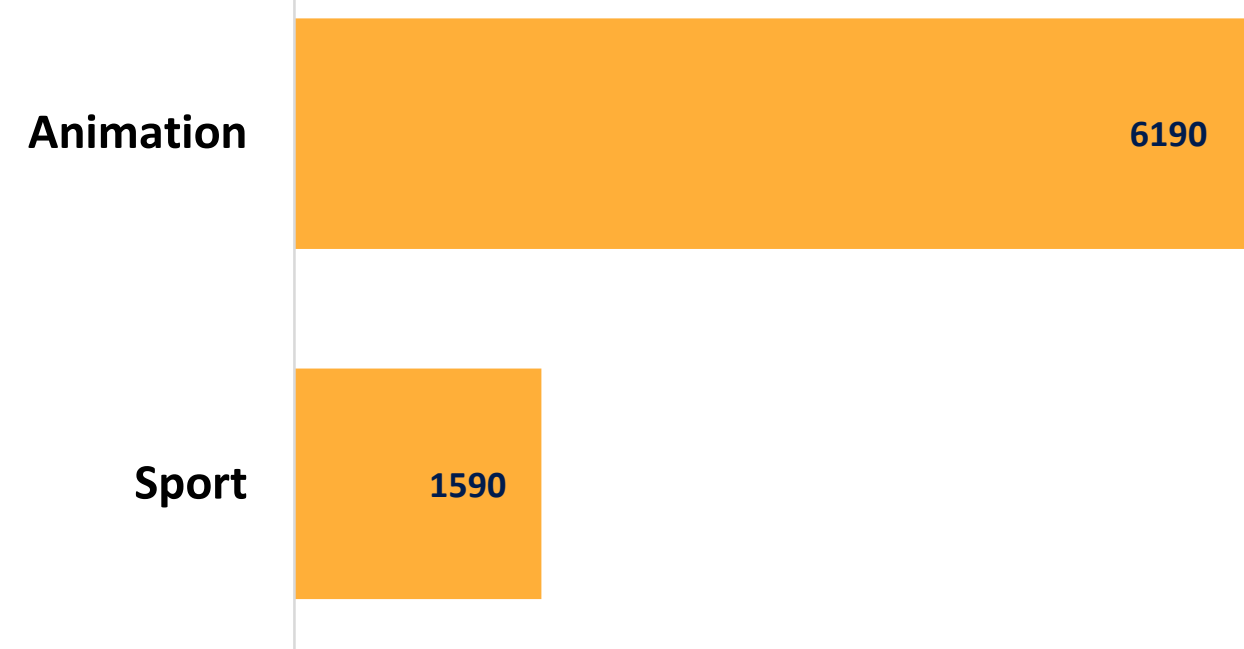
## MARCHE DU TRAVAIL : BESOINS DE RECRUTEMENT, DEMANDEURS D'EMPLOI

Sources : STMT, France Travail ; Région Grand Est

### BESOINS DE RECRUTEMENTS



**7 780**  
**OFFRES D'EMPLOI**  
diffusées par France Travail durant une année (T4 2023 - T32024)



**61%** des projets de recrutements jugés difficiles  
54% toutes professions confondues

### LES BESOINS DE RECRUTEMENT/RENOUVELLEMENT À L'HORIZON 2030

les professionnels de l'action sociale, culturelle, sportive, orientation, surveillants

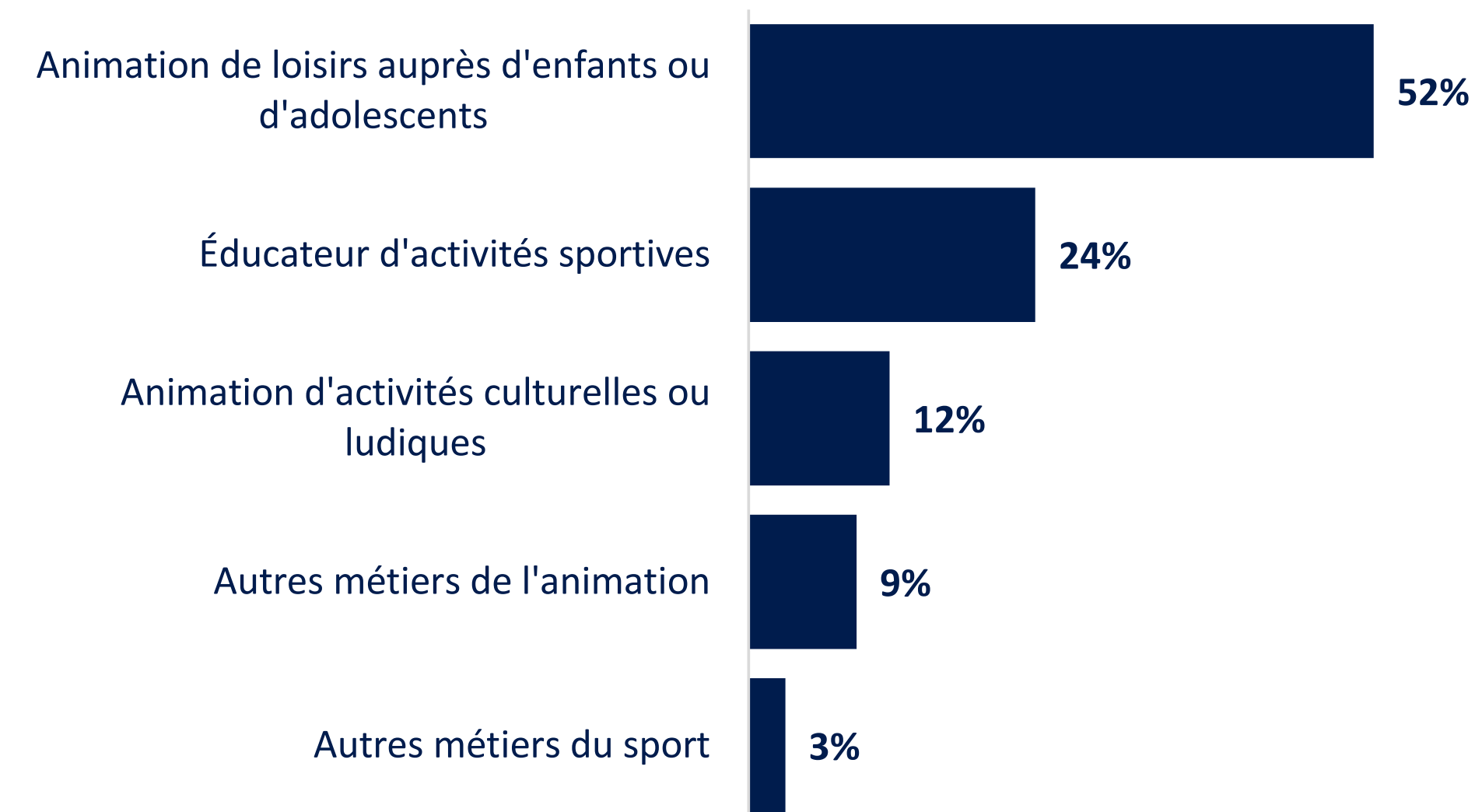


### DEMANDEURS D'EMPLOI



**9 770**  
inscrits à France Travail  
T4-2024  
**4 210** en cat. A

### RÉPARTITION DES DEMANDEURS D'EMPLOI SUR LES PRINCIPAUX MÉTIERS (CODE ROME)

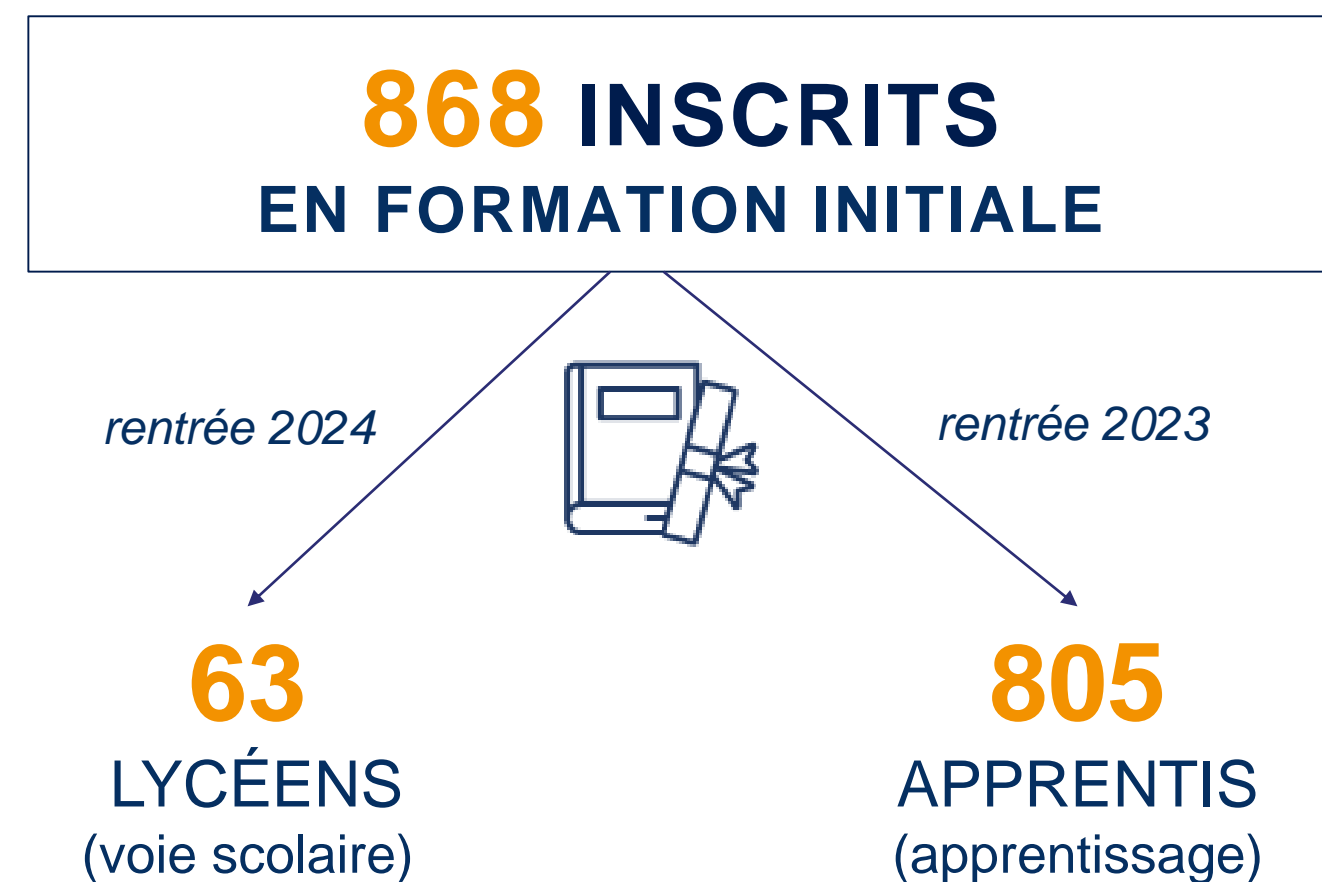




# SPORT ET ANIMATION

## FORMATION INITIALE ET CONTINUE, ORIENTATION

Sources : MENJ-DEPP-Rectorats des Académies du Grand Est ; Région Grand Est



| Formations                 | Nombre de formations | Effectifs   |
|----------------------------|----------------------|-------------|
| Niveau 3 (CAP ...)         | 3                    | 17,6%       |
| Niveau 4 (Bac-Bac Pro ...) | 9                    | 67,0%       |
| Niveau 5 (BTS ...)         | 4                    | 5,4%        |
| Niveaux 6-7 (Bac + 3 et >) | 7                    | 10,0%       |
| <b>TOTAL</b>               | <b>23</b>            | <b>100%</b> |

### DISPOSITIFS D'INFORMATION, DE PROMOTION ET DE FORMATION

#### Les actions 2024 du Conseil Régional :

##### SERVICE ORIENTATION

- Espace Ressources sur Orientest.fr : 1 site de référence, 2 vidéos
- Agenda de l'orientation : 69 forums et manifestations répertoriés dans le Grand Est
- 8 Ambassadeurs métiers Orient'Est
- 1 Atelier sectoriel « Sport et animation » (17/09)
- Boîte à outils : 1 fiche action, 8 fiches événement, 3 fiches ressources

##### DIRECTION DE LA FORMATION

#### Programme régional de formation 2024 :

Financement Conseil Régional du Grand Est

- **60** Actions de formation programmées
- **765** places de formation disponibles



# ENJEUX A COURT ET MOYEN TERME

## QUELQUES PISTES DE RÉFLEXION

*Ces pistes de réflexion sont issues de la veille permanente réalisée au sein de l'Oref Grand Est ainsi que des retours aux questionnaires adressés aux branches professionnelles dans le cadre des consultations sectorielles 2025.*

### ● CONTEXTE SOCIO-ÉCONOMIQUE

- Fragilité financière du secteur avec des financements publics en baisse et des coûts élevés qui ont des répercussions sur le tarif des activités proposées
- Retombées post JO : enjeux et amélioration de la connaissance/reconnaissance du sport
- Nouveaux publics (handicap, personnes âgées, personnes en difficultés sociales) qui changent les pratiques professionnelles
- Difficultés à recruter par manque de candidats formés (nombreux métiers réglementés) et manque d'attractivité des métiers (horaires décalés, temps partiel, absence de télétravail,...)

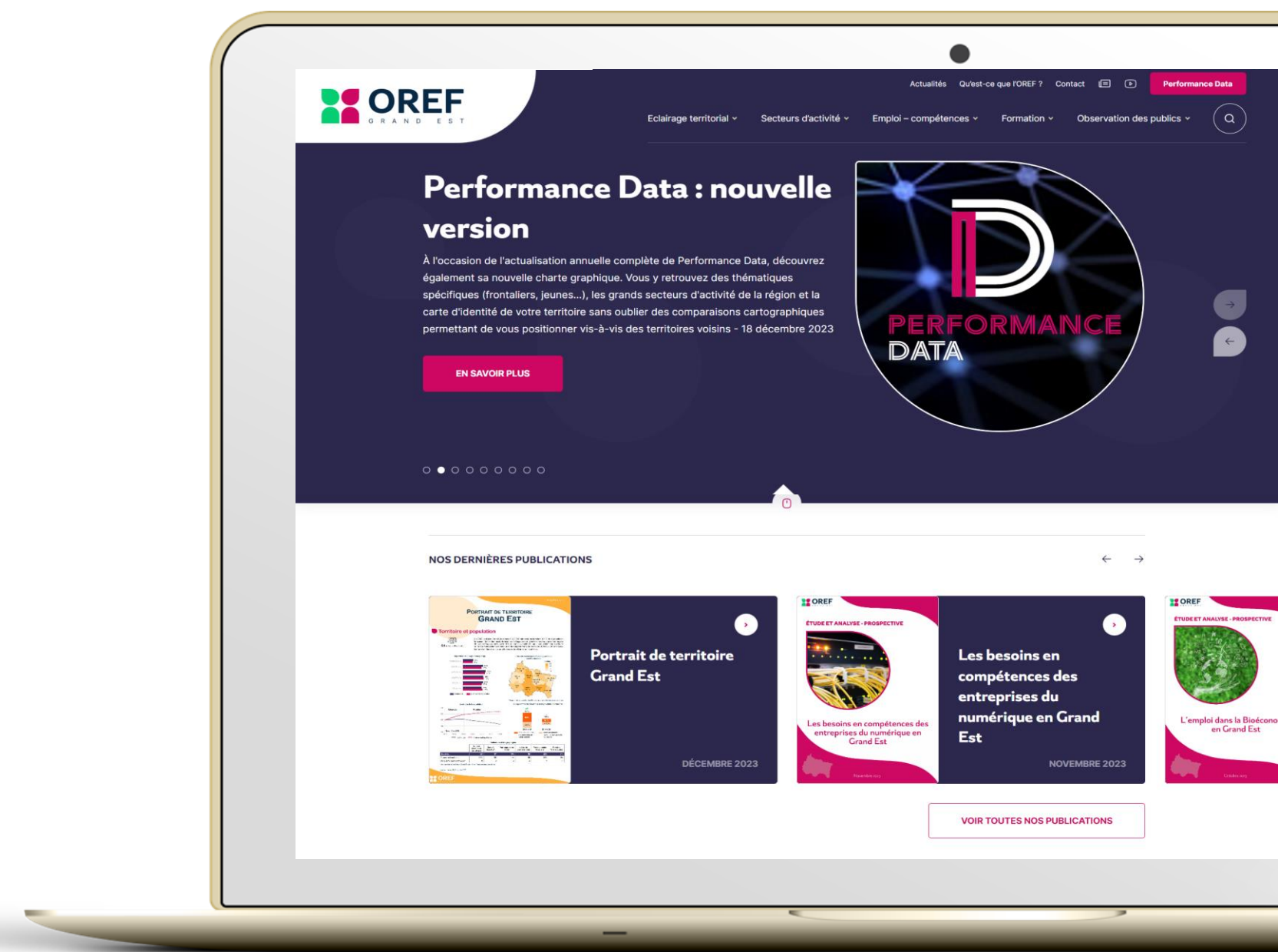
### ● NUMÉRISATION ET DIGITALISATION

- Appropriation des outils dans le sport pour la communication et la promotion
- Utilisation de la technologie pour le suivi de performance
- Développement du « e-sport » et des cours vidéos en ligne et applications sportives

### ● PRISE DE CONSCIENCE ENVIRONNEMENTALE

- Sensibilisation aux enjeux environnementaux, notamment au tri des déchets et au réemploi des matériels





<http://www.oref.grandest.fr>