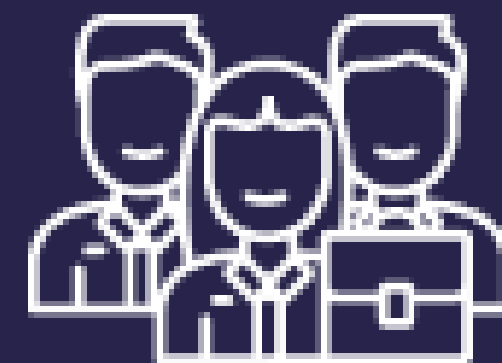


CONSULTATIONS SECTORIELLES

INSERTION PAR L'ACTIVITÉ ÉCONOMIQUE



Ce qu'il faut retenir

- **15 480 personnes** ont bénéficié d'un contrat dans l'une des **472 structures de l'IAE** du Grand Est en 2024. Plus de la **moitié des structures** sont des **ateliers et chantiers d'insertion**.
- Il s'agit à **36 % de bénéficiaires du RSA** et à **31 % de personnes éloignées de l'emploi depuis plus de 2 ans**.
- Le nombre de **bénéficiaires** est **en baisse** sur un an.
- **6 mois après** leur sortie de l'IAE, **45 % des personnes sont en emploi**.
- **3 380 places de formations** ont été **financées en 2025** dans la région, dans le cadre du **PRIAE**.

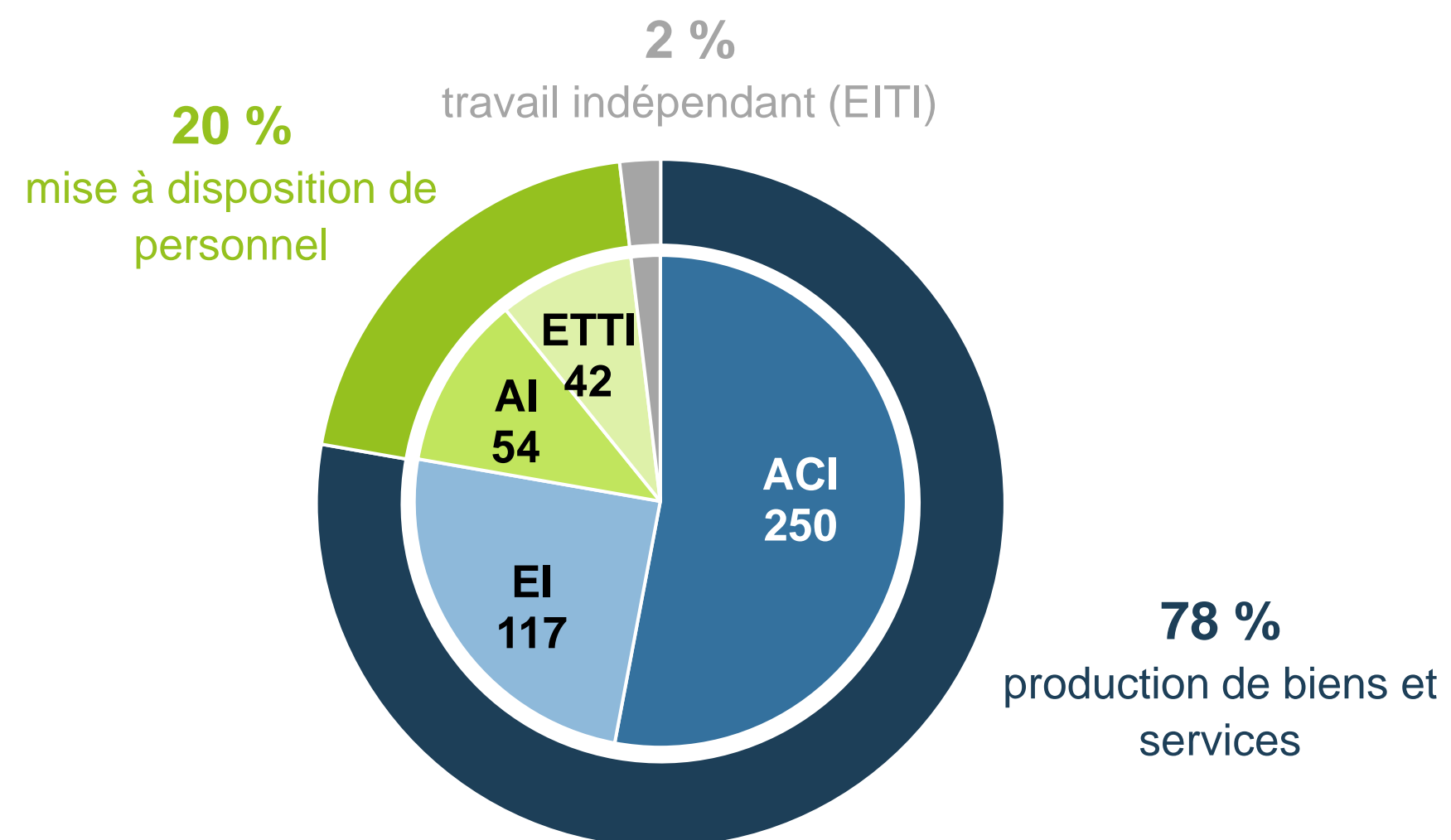


INSERTION PAR L'ACTIVITÉ ÉCONOMIQUE

EMPLOI

Source : ASP, traitement SESE Grand Est

472 structures d'insertion par l'activité économique (SIAE) en 2025



ACI : Atelier et chantier d'insertion
 EI : Entreprise d'insertion
 AI : Association intermédiaire
 ETTI : Entreprise de travail temporaire d'insertion
 EITI : Entreprise d'insertion par le travail indépendant

15 480 bénéficiaires* fin 2024

- 45 %** de femmes
- 14 %** de moins de 25 ans
- 36 %** de bénéficiaires du RSA
31 % d'inscrits à France Travail et en recherche d'emploi depuis au moins 2 ans
- 12 %** du nombre total de bénéficiaires en France métropolitaine
- 330** bénéficiaires sur 1 an

* personnes ayant des heures de travail déclarées

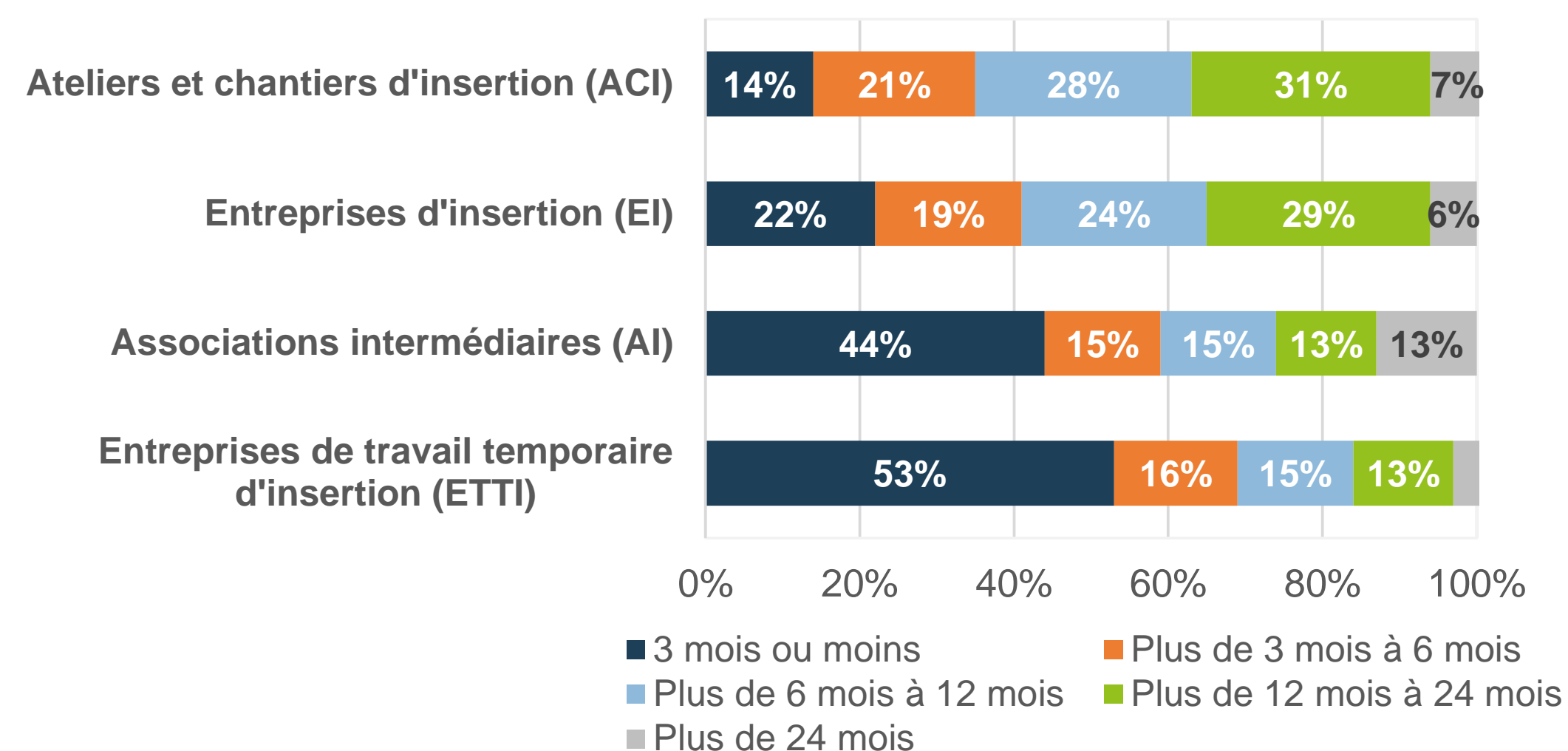


INSERTION PAR L'ACTIVITÉ ÉCONOMIQUE

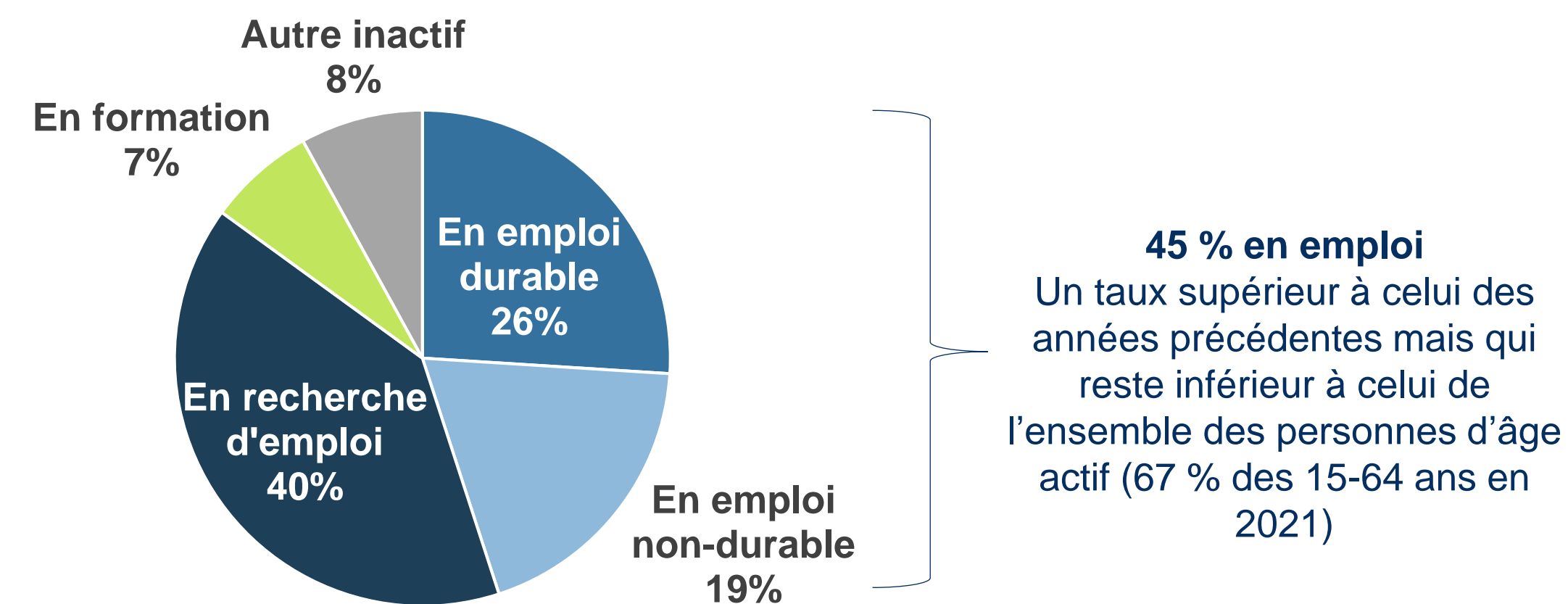
DEVENIR PROFESSIONNEL

Sources : ASP, enquête auprès des sortants de l'IAE - Dares

Durée passée dans la structure par les salariés sortis de l'IAE en 2024 - France



Situation professionnelle à 6 mois des personnes sorties de l'IAE en 2021 - France



Le temps passé dans les ACI et les EI cumule la durée du contrat initial et celle de ses éventuelles reconductions. Le temps passé dans les AI et les ETTI se mesure du début de la première mission effectuée à la fin de la dernière. Les périodes d'intermission sont donc comptabilisées.

L'emploi durable est défini comme un CDI ou un CDD d'au moins 6 mois.

Le taux d'emploi varie entre les différents types de structure de l'IAE.

Les personnes sorties d'un ACI, en moyenne les plus éloignées de l'emploi à leur entrée en IAE, sont celles qui s'insèrent globalement le moins bien à la sortie : 33 % d'entre elles sont en emploi six mois après, contre 41 % pour les sortants d'EI, 53 % pour les sortants d'AI et 53 % pour les sortants d'ETTI.



INSERTION PAR L'ACTIVITÉ ÉCONOMIQUE

FORMATION CONTINUE ET ORIENTATION

Source : Région Grand Est

DISPOSITIFS DE FORMATION

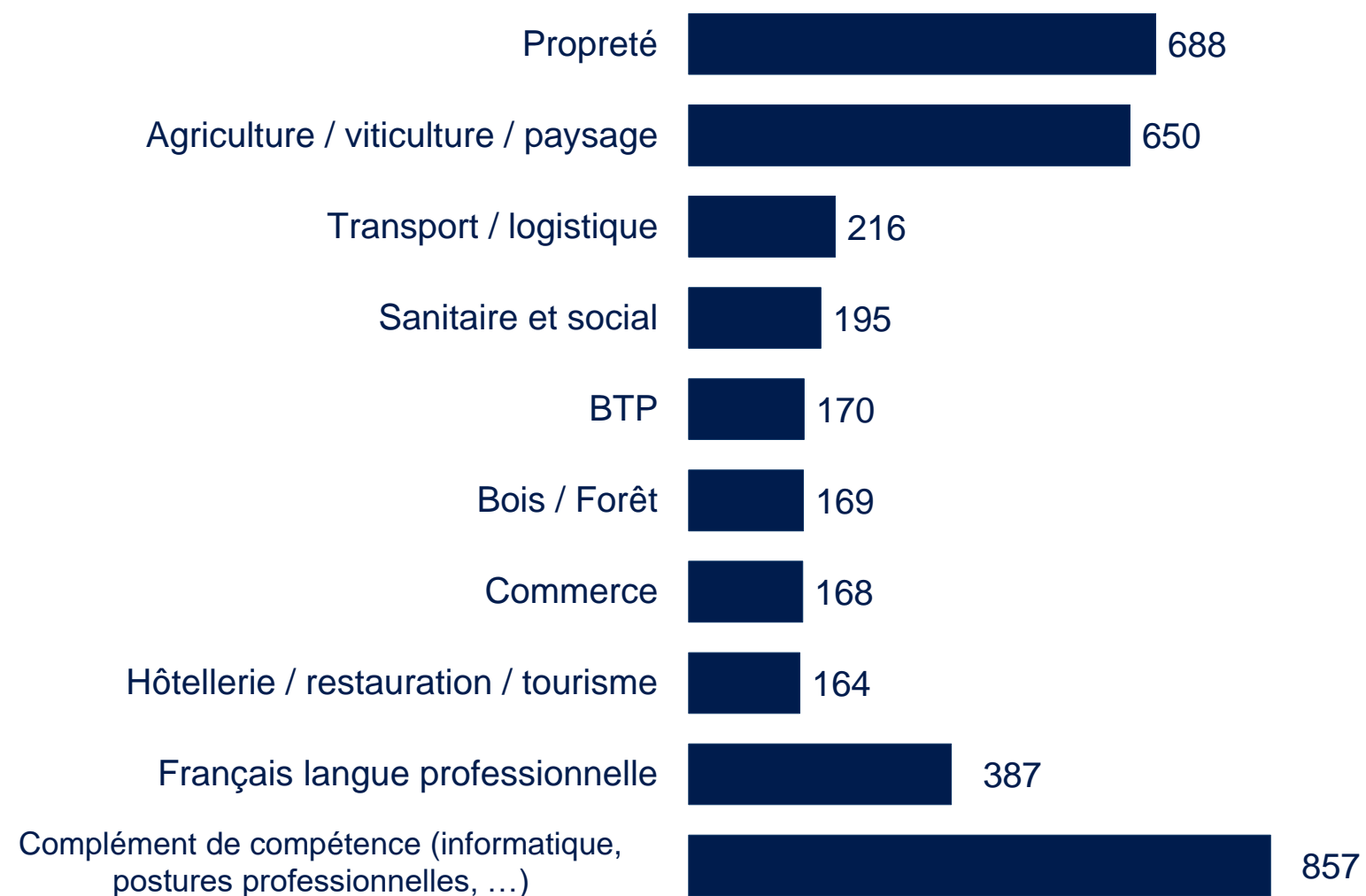
DIRECTION DE LA FORMATION

Offre régionale de formation 2025 :

Financement Conseil Régional du Grand Est pour des actions collectives pour les salariés de l'IAE

- **424** actions de formation programmées
- **3 700** places de formation disponibles + **270** places en « SAS IAE »

Répartition des places de formation par secteur



DISPOSITIFS D'INFORMATION, DE PROMOTION

SERVICE ORIENTATION

- Agenda de l'orientation : 24 forums et manifestations répertoriés dans le Grand Est
- Programme de professionnalisation : 15 actions
- Moteur de recherche Orient'Est : 40 fiches métiers

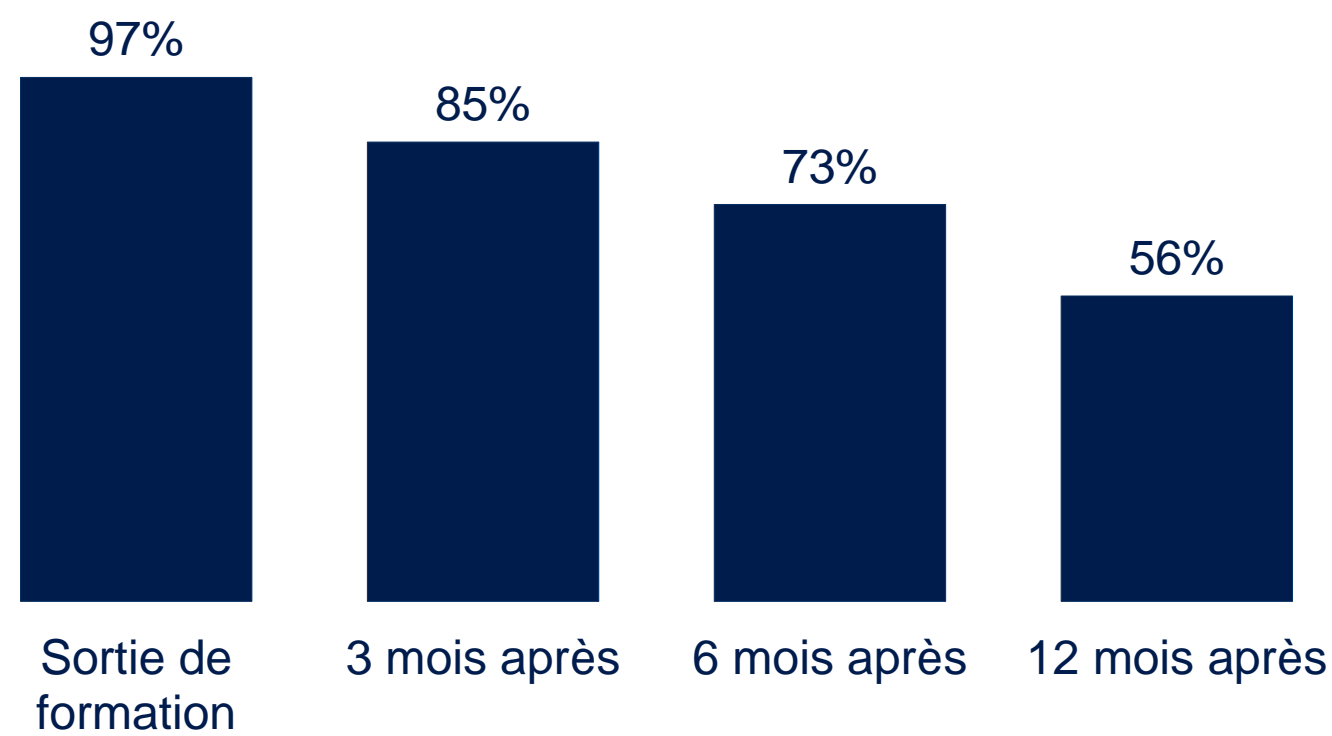


L'INSERTION PAR L'ACTIVITÉ ÉCONOMIQUE

FORMATION CONTINUE

Sources : Financement Conseil Régional du Grand Est pour des actions collectives pour les salariés de l'IAE (actions 2024)

Stagiaires en emploi après leur formation dans le cadre du PRIAE

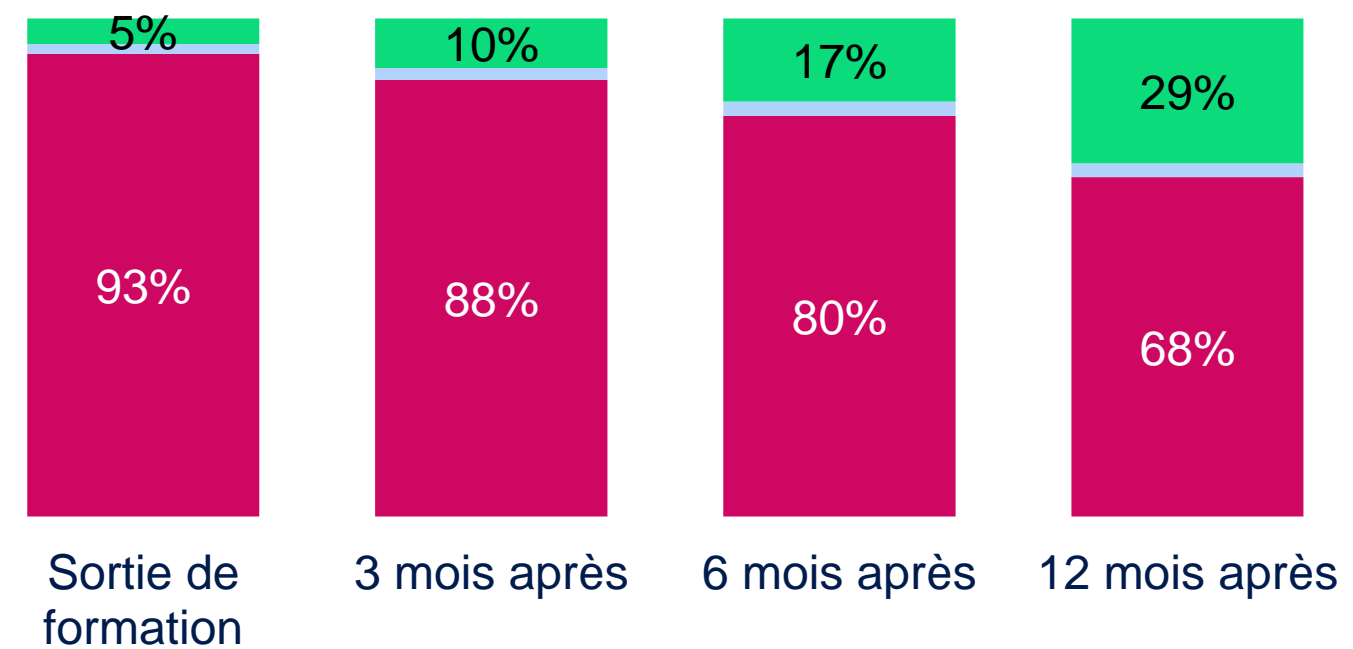


↪
parmi eux

Type de contrat des salariés

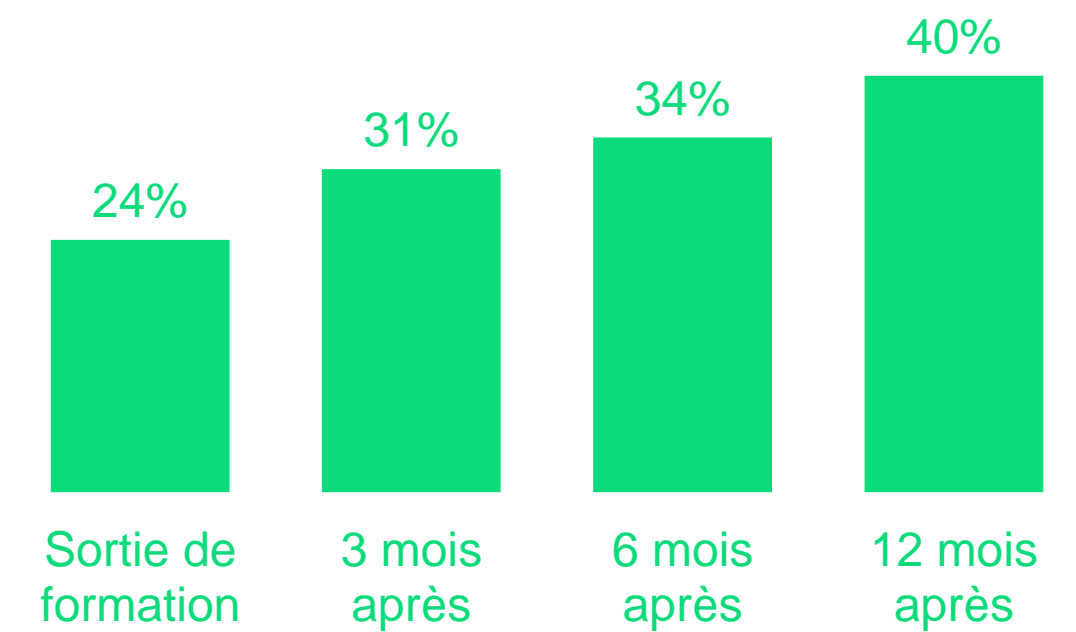
en structure classique

en structure d'insertion



↪
parmi eux

Salariés en CDI
parmi les contrats classiques





LES ENJEUX DU SECTEUR DE L'INSERTION PAR L'ACTIVITÉ ÉCONOMIQUE

- Manque d'attractivité de l'Insertion par l'Activité Economique
- Adaptation des SIAE à la transformation numérique
- Précarisation grandissante du public cible
- Baisse du niveau du public cible
- Besoin croissant de formation pour les salariés en insertion

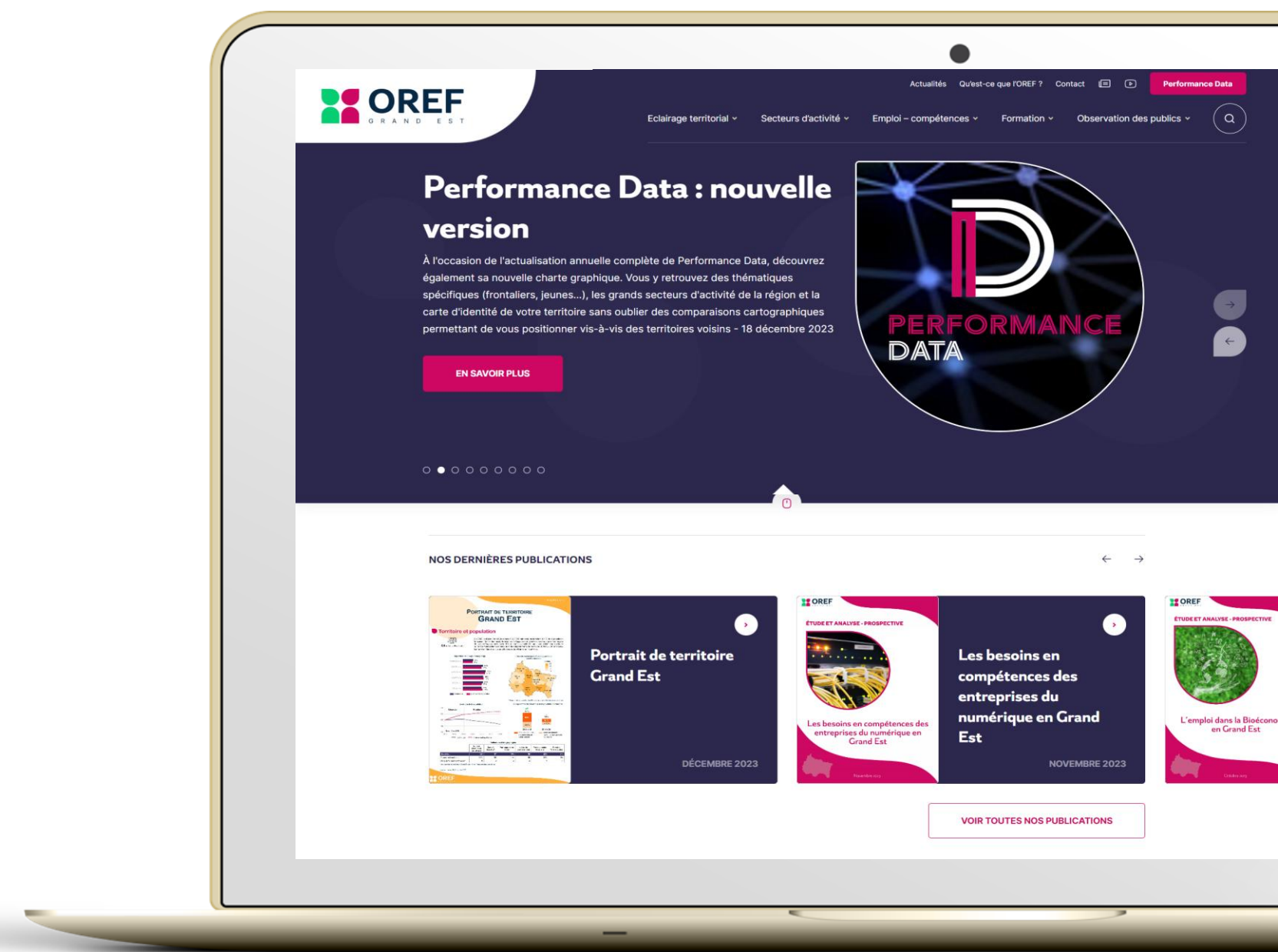


OBJECTIFS ET PISTES DE TRAVAIL PROPOSÉS

OBJECTIF : Accompagner les salariés en insertion du Grand Est vers l'emploi après le parcours en IAE

Pistes :

- Quel accompagnement apporter ?
- Comment mieux mobiliser les dispositifs de droit commun ?
- Travailler à créer des synergies avec l'ensemble des acteurs du secteur



<http://www.oref.grandest.fr>