

LA FORCE D'UN TOUT

ALSACE  
CHAMPAGNE-ARDENNE  
LORRAINE

# CONSULTATIONS SECTORIELLES

## INSERTION PAR L'ACTIVITÉ ÉCONOMIQUE

mars 2025

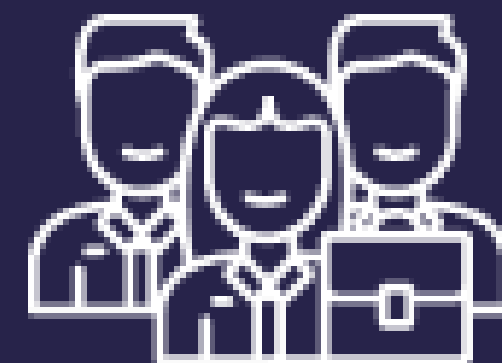
La Région  
**Grand Est**



# CONSULTATIONS SECTORIELLES

---

## INSERTION PAR L'ACTIVITÉ ÉCONOMIQUE



# Ce qu'il faut retenir

- **15 800 personnes** ont bénéficié d'un contrat dans l'une des **486 structures de l'IAE** du Grand Est en 2023. La **moitié des structures** sont des **ateliers et chantiers d'insertion**.
- Il s'agit à **37 % de bénéficiaires du RSA** et à **35 % de personnes éloignées de l'emploi depuis plus de 2 ans**. Un nombre de **bénéficiaires en hausse de 8 %** sur 3 ans
- **6 mois après** leur sortie de l'IAE, **45 % des personnes sont en emploi**.
- **6 689 places de formations** ont été financées en **2023** dans la région, dans le cadre du **PRIAE**.

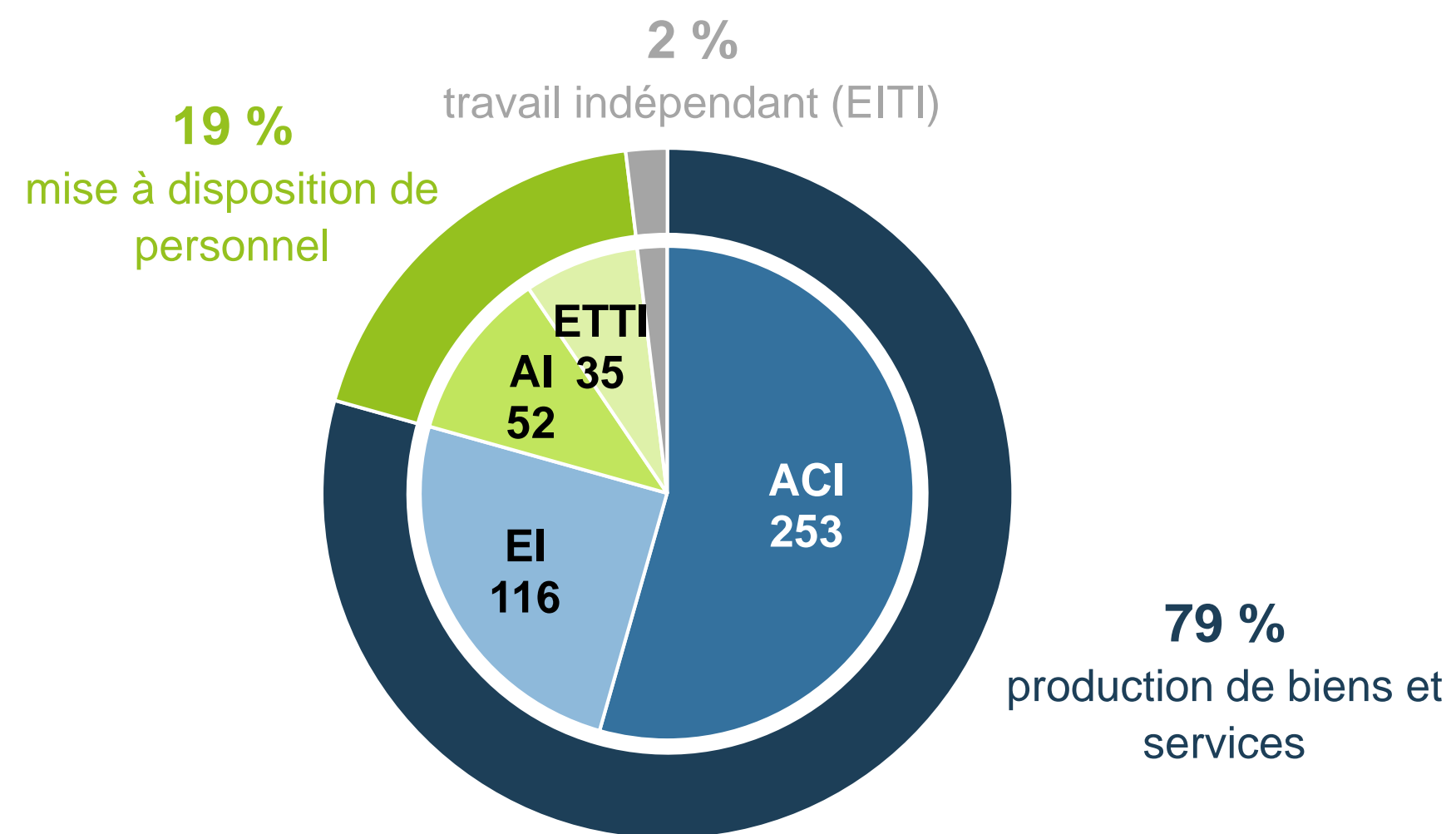


# INSERTION PAR L'ACTIVITÉ ÉCONOMIQUE

## EMPLOI

Sources : Dcrets Grand Est / Dares - Paco

**465** structures d'insertion par l'activité économique (SIAE) en 2023



ACI : Atelier et chantier d'insertion  
 EI : Entreprise d'insertion  
 AI : Association intermédiaire  
 ETTI : Entreprise de travail temporaire d'insertion  
 EITI : Entreprise d'insertion par le travail indépendant

**15 800** bénéficiaires\* fin 2023



47 % de femmes



16 % de moins de 26 ans  
 29 % de 50 ans et plus



37 % de bénéficiaires du RSA  
 35 % d'inscrits à France Travail et en recherche d'emploi depuis au moins 2 ans



11 % du nombre total de bénéficiaires en France



+1 220 bénéficiaires sur 3 ans

\* personnes ayant des heures de travail déclarées

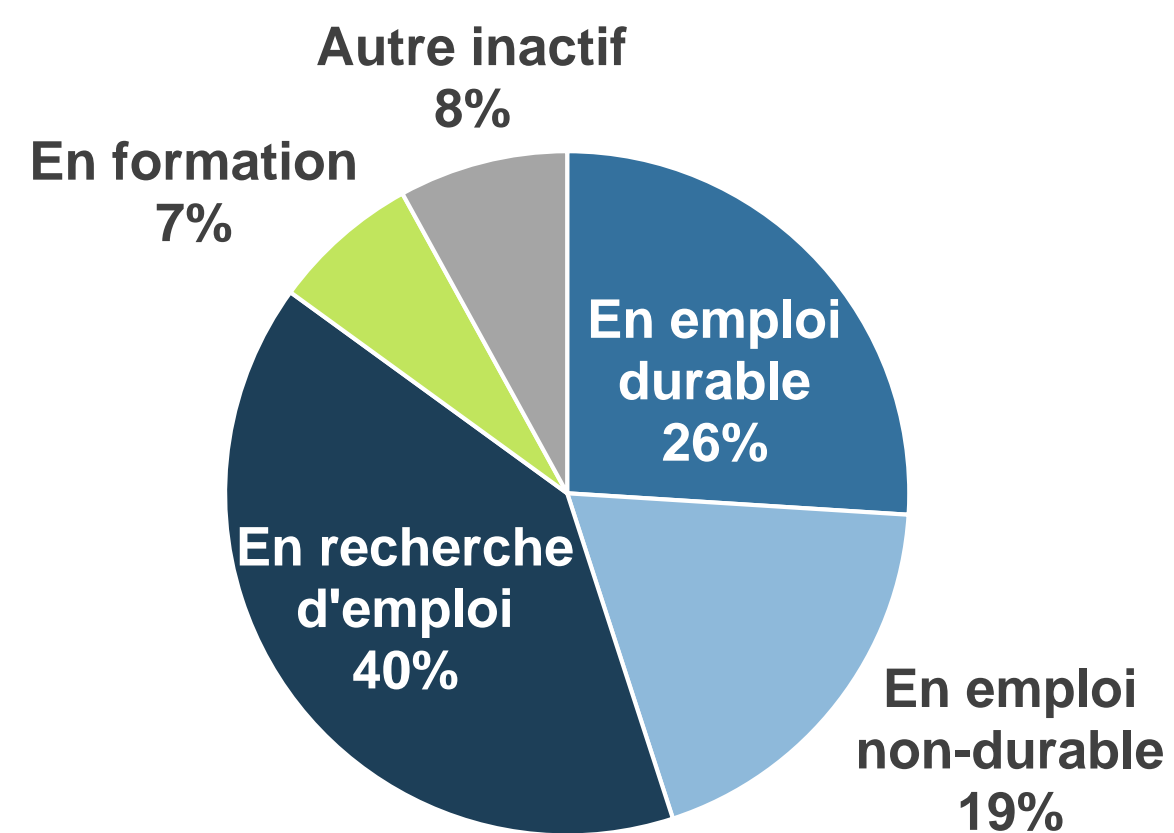


# INSERTION PAR L'ACTIVITÉ ÉCONOMIQUE

## DEVENIR PROFESSIONNEL

Source : Dares, enquête auprès des sortants de l'IAE

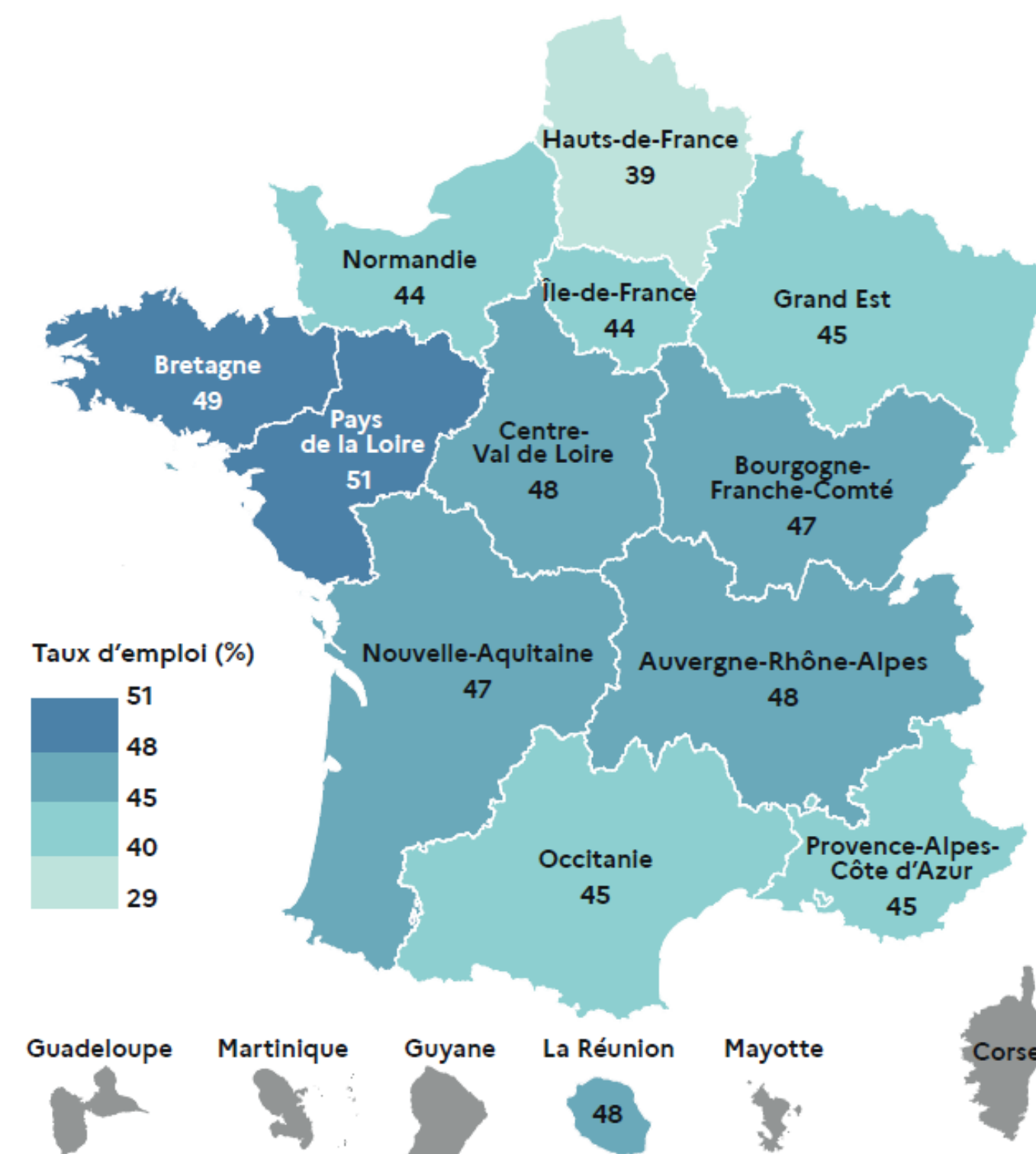
Situation professionnelle à 6 mois des personnes sorties de l'IAE en 2021 - France



**45 % en emploi**  
Un taux supérieur à celui des années précédentes mais qui reste inférieur à celui de l'ensemble des personnes d'âge actif (67 % des 15-64 ans en 2021)

L'emploi durable est défini comme un CDI ou un CDD d'au moins 6 mois.  
Le taux d'emploi varie entre les différents types de structure de l'IAE.  
Les personnes sorties d'un ACI, en moyenne les plus éloignées de l'emploi à leur entrée en IAE, sont celles qui s'insèrent globalement le moins bien à la sortie : 33 % d'entre elles sont en emploi six mois après, contre 41 % pour les sortants d'EI, 53 % pour les sortants d'AI et 53 % pour les sortants d'ETTI.

Taux d'emploi par région 6 mois après la sortie de l'IAE en 2021



En raison d'un nombre trop faible de répondants à l'enquête, les taux pour la Corse, la Guadeloupe, la Martinique, la Guyane et Mayotte ne sont pas présentés.



# INSERTION PAR L'ACTIVITÉ ÉCONOMIQUE

## FORMATION CONTINUE ET ORIENTATION

Source : Région Grand Est

### DISPOSITIFS DE FORMATION

#### DIRECTION DE LA FORMATION

#### PRIAE 2023 :

Grand Est

- **672** projets de formation
- **6 689** places de formation
  - 11% de formations qualifiantes*
  - 63% de formations professionnalisantes*

#### Spécialités de formation :

**22%** espaces verts

**15%** propreté

### DISPOSITIFS D'INFORMATION, DE PROMOTION

#### SERVICE ORIENTATION

- Espace Ressources sur Orientest.fr : 1 site de référence
- Agenda de l'orientation : 42 forums et manifestations répertoriés dans le Grand Est
- Programme de professionnalisation : 22 actions



# ENJEUX A COURT ET MOYEN TERME

## QUELQUES PISTES DE RÉFLEXION

*Ces pistes de réflexion sont issues de la veille permanente réalisée au sein de l'Oref Grand Est ainsi que des retours aux questionnaires adressés aux branches professionnelles dans le cadre des consultations sectorielles 2025.*

### ● CONTEXTE SOCIO-ÉCONOMIQUE

- Contexte économique complexe avec de nombreuses entreprises en liquidation, un accroissement de la précarité et une crise qui perdure. Manque de visibilité économique, instabilité législative (et politique) et de confiance des chefs d'entreprise
- Contexte géopolitique et flux migratoires - nouveaux publics où le niveau en langue et les savoir-être de base doivent être consolidés
- Difficultés de recrutement et un turn-over important (ruptures précoces des contrats de travail)  
Problématiques sur le recrutement des salariés permanents (encadrants techniques chargés d'insertion ou dirigeants)

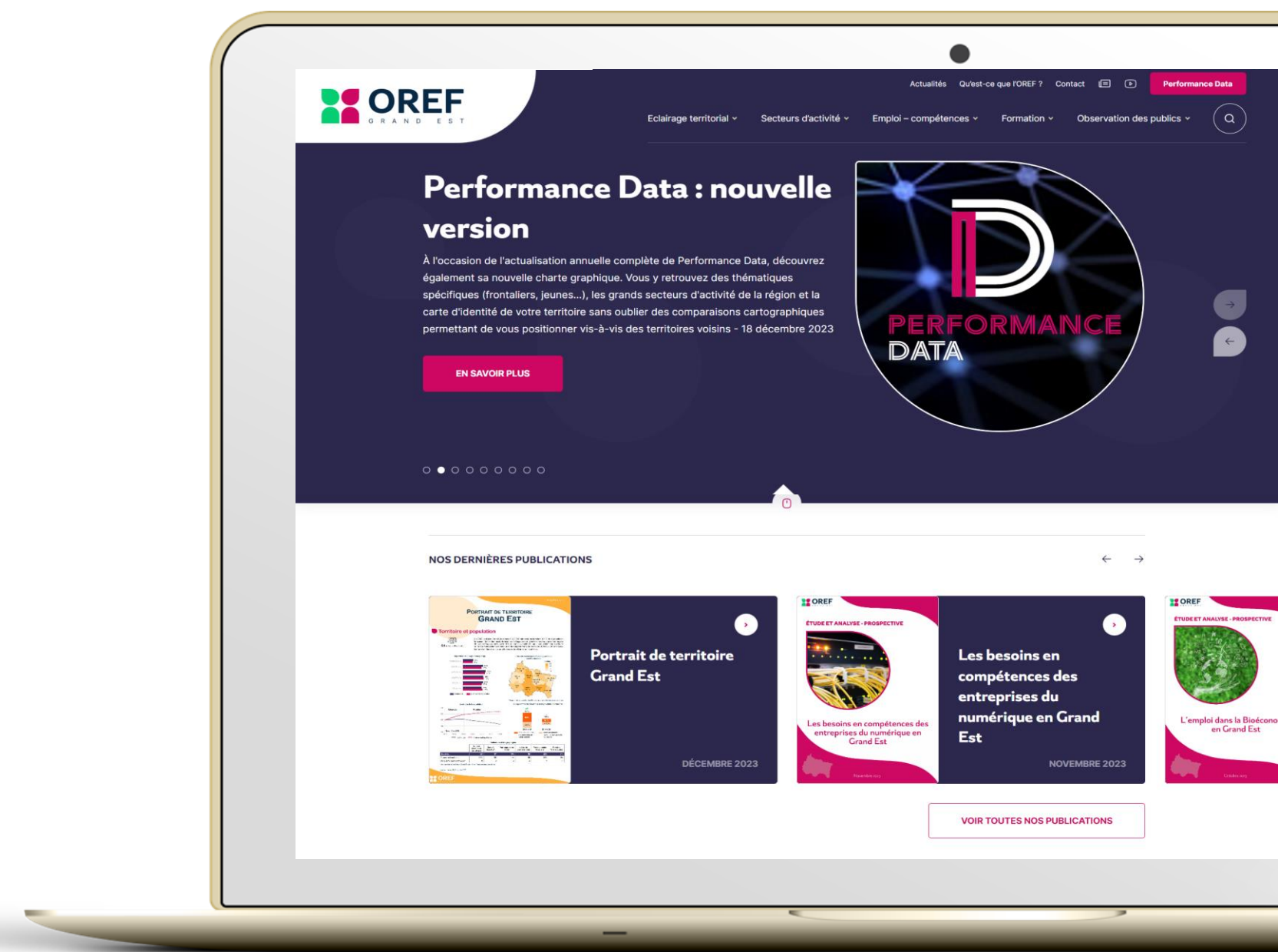
### ● NUMÉRISATION ET DIGITALISATION

- Difficultés à l'acquisition des compétences numériques dans les structures de l'IAE
- Besoin d'accompagnement à la formation des salariés et au développement des activités (retard face aux entreprises classiques)

### ● PRISE DE CONSCIENCE ENVIRONNEMENTALE

- Enjeu de modification des pratiques face aux coûts élevés de l'énergie
- Rénovation thermique des bâtiments à appréhender
- De nouvelles activités portées par ou avec des structures IAE (projets de territoires sur l'énergie, panneaux photovoltaïques...) et expertise dans l'économie circulaire





<http://www.oref.grandest.fr>