

# CONSULTATIONS SECTORIELLES

HÔTELLERIE RESTAURATION TOURISME



# Ce qu'il faut retenir

- Une **surreprésentation de jeunes** et de **temps partiel** dans l'hôtellerie restauration tourisme (en raison en partie de nombreux « job étudiants »).
- Une **dynamique d'emploi plus favorable** qu'en **moyenne tous secteurs** sur les **15 dernières années**.
- Des **métiers connus**, qui **continuent à attirer...**
- ...mais des **difficultés de recrutement croissantes** (plus de 6 fois sur 10) **face aux conditions de travail** (horaires atypiques, travail soir et weekends, coupure de journée,...) et la **conciliation vie personne/vie professionnelle**.
- **Fortes hétérogénéités** selon les **zones géographiques** (en ruralité)
- À un **horizon 2030**, des **besoins de recrutement** essentiellement **liés** aux **cessations d'activité** que les **jeunes sortants de formation** devraient couvrir.



# HÔTELLERIE RESTAURATION TOURISME

## ACTIVITÉS ET EMPLOI

Sources : Urssaf Caisse nationale ; Insee - RP 2021

**26 500** ÉTABLISSEMENTS

**92 300** SALARIÉS

(13 100 établissements employeurs)



**81 500** ACTIFS

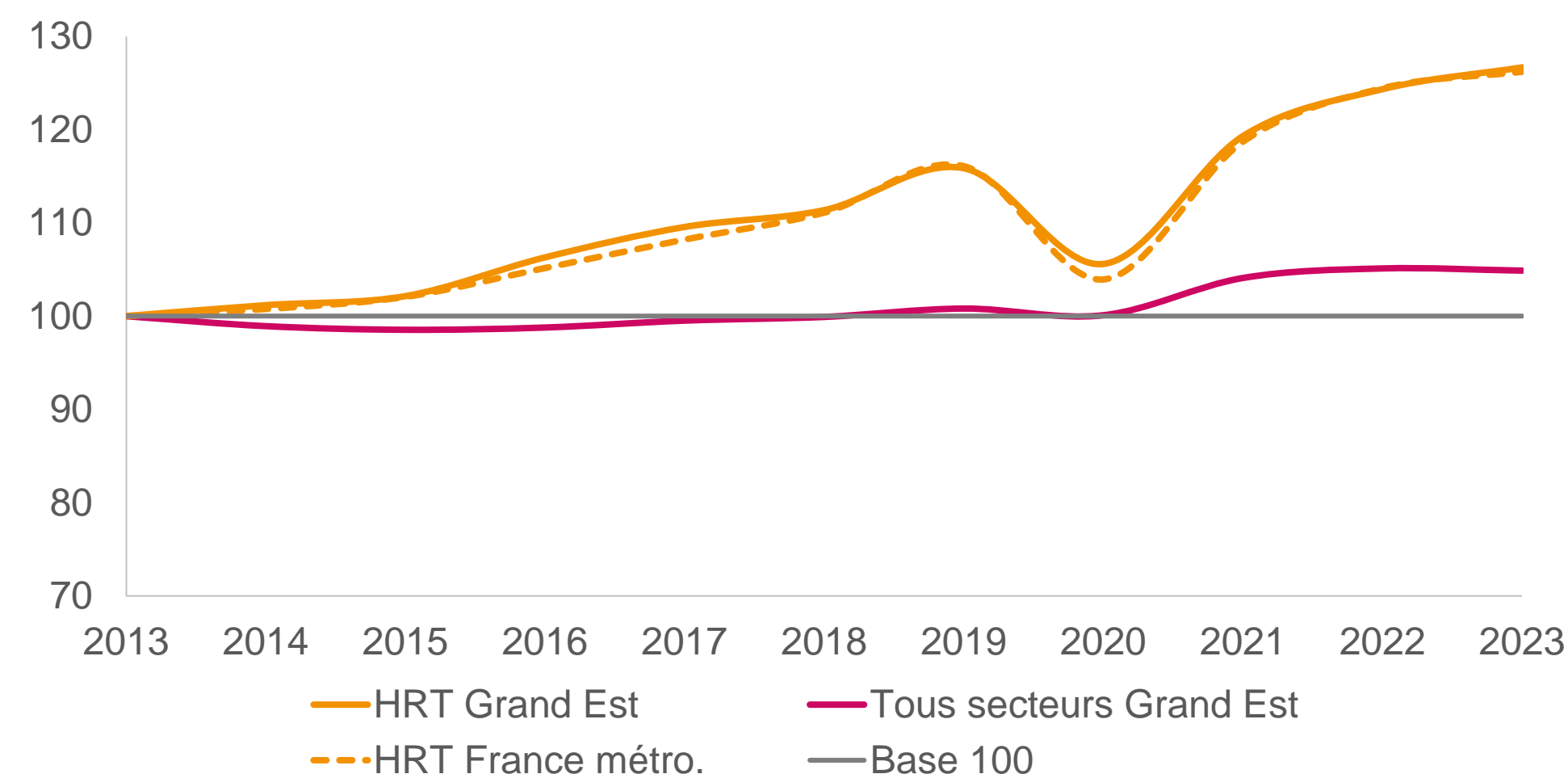
exercent une profession spécifique  
CUISINIERS, SERVEURS, EXPLOITANT DE CAFÉ, MAÎTRISE DE L'HÔTELLERIE



81 % des effectifs exercent dans une entreprise du secteur

ACTIVITÉS	EFFECTIF SALARIÉ	ÉVOL. SUR 5 ANS
Restauration	72 800	+15 %
Hôtellerie	17 500	+11 %
Agence de voyages et voyagistes	2 000	-6 %
<b>Total HRT</b>	<b>92 300</b>	<b>+ 14 %</b>

Évolution des effectifs salariés (base 100 en 2013)



### PROFIL DES ACTIFS

 52 %

Toutes professions : 48 %

 21 %

Toutes professions : 10 %

 Temps partiel 25 %

Toutes professions : 16 %



# HOTELLERIE RESTAURATION TOURISME

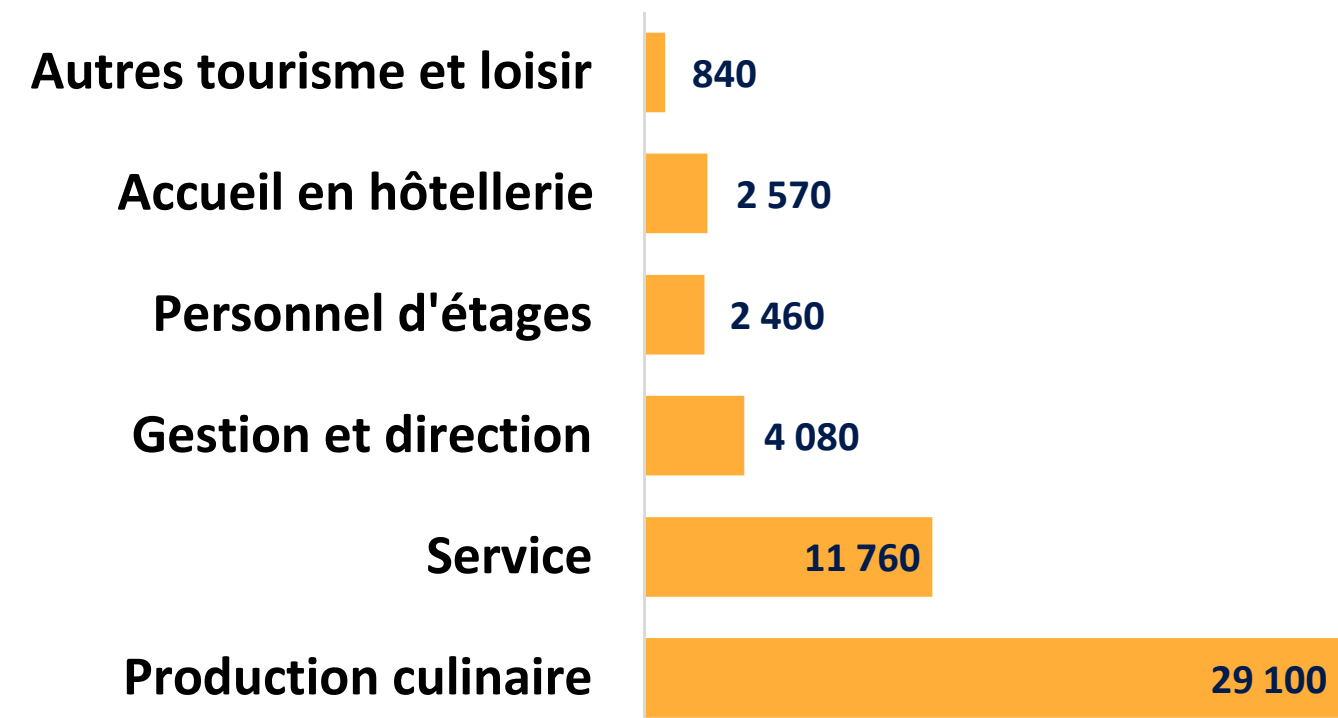
## MARCHE DU TRAVAIL : BESOINS DE RECRUTEMENT, DEMANDEURS D'EMPLOI

Sources : STMT, France Travail ; Région Grand Est

### BESOINS DE RECRUTEMENTS



**50 800**  
OFFRES  
D'EMPLOI  
diffusées par France Travail  
durant une année  
(T4 2023 – T32024)

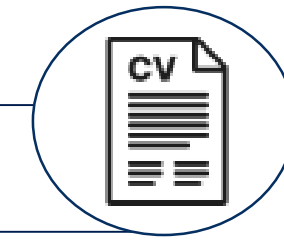


**63%** des projets de recrutements jugés difficiles  
54% toutes professions confondues

### LES BESOINS DE RECRUTEMENT/RENOUVELLEMENT À L'HORIZON 2030

- Des besoins de recrutement essentiellement liés aux cessations d'activité
- Les jeunes sortant de formation initiale couvrent théoriquement les besoins...
- ... mais de fortes mobilités professionnelles observées

### DEMANDEURS D'EMPLOI

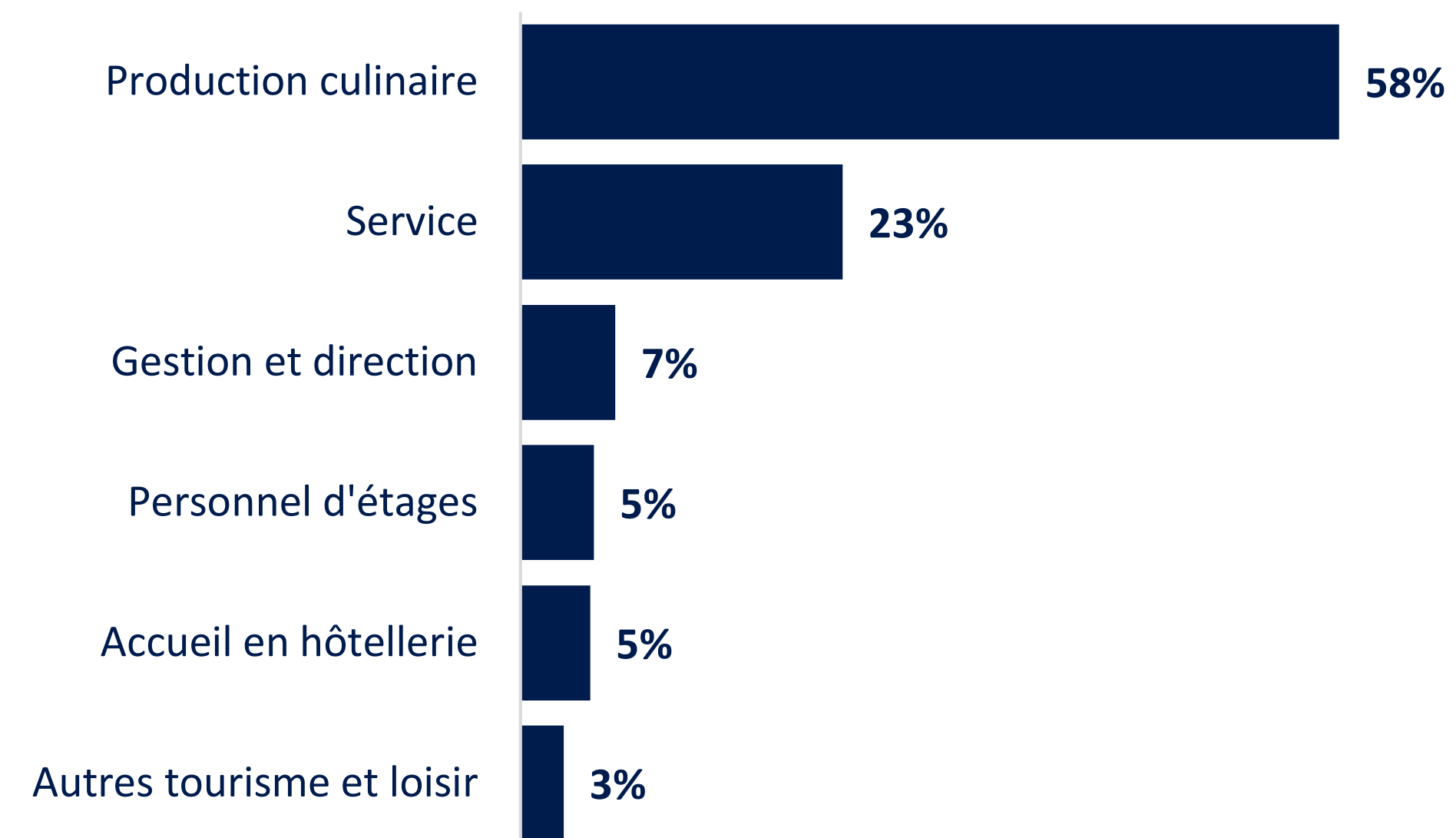


**25 900**

inscrits à France Travail  
T4-2024

14 200 en cat. A

#### RÉPARTITION DES DEMANDEURS D'EMPLOI SUR LES PRINCIPAUX MÉTIERS (CODE ROME)

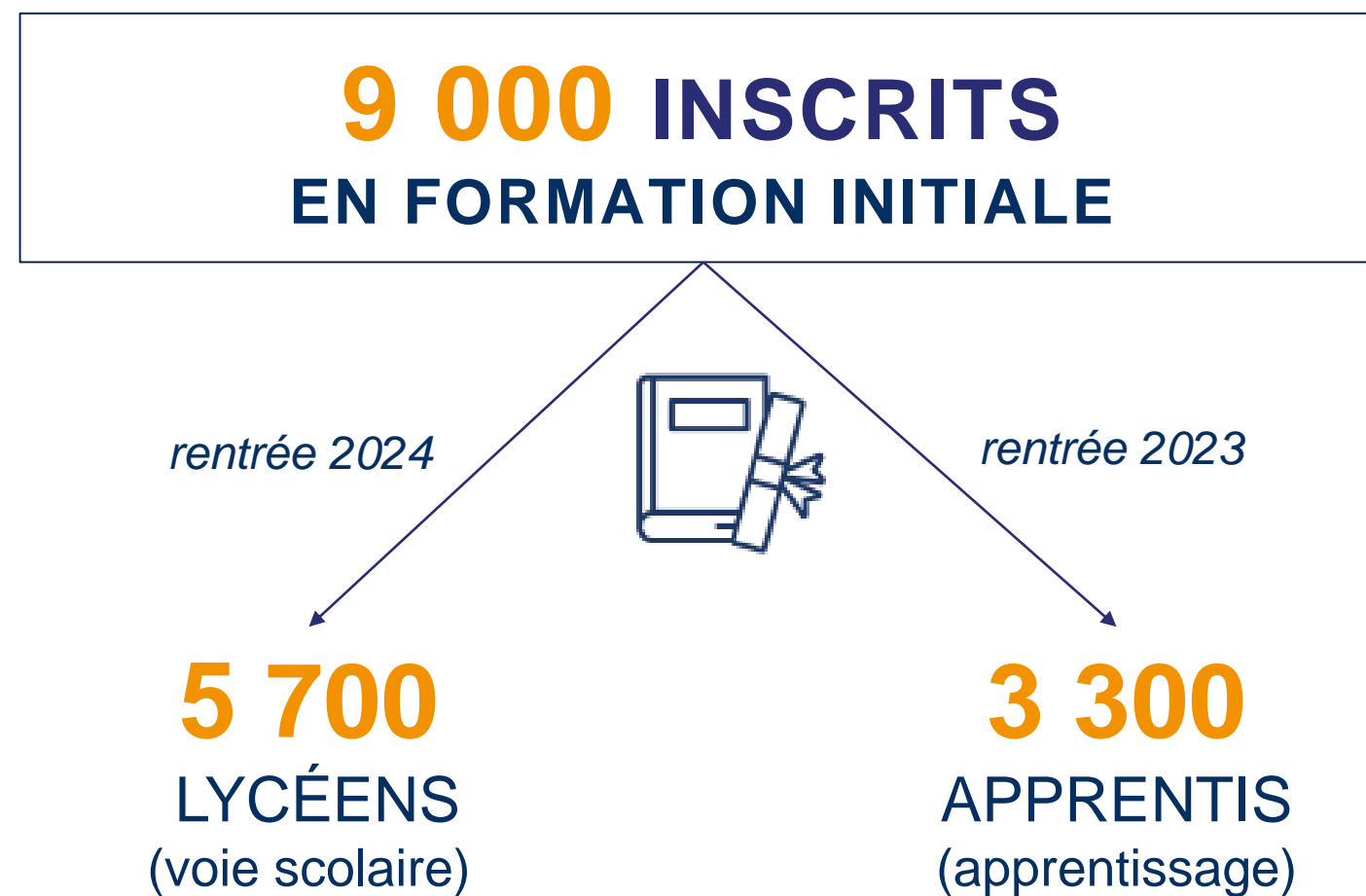




# HÔTELLERIE RESTAURATION TOURISME

## FORMATION INITIALE ET CONTINUE, ORIENTATION

Sources : MENJ-DEPP-Rectorats des Académies du Grand Est ; Région Grand Est



Formations	Nombre de formations	Effectifs
Niveau 3 (CAP ...)	13	39,5%
Niveau 4 (Bac-Bac Pro ...)	14	45,5%
Niveau 5 (BTS ...)	3	14,5%
Niveau 6 (Bac + 3 et >)	2	0,5%
<b>TOTAL</b>	<b>32</b>	<b>100%</b>

### DISPOSITIFS D'INFORMATION, DE PROMOTION ET DE FORMATION

#### Les actions 2024 du Conseil Régional :

##### SERVICE ORIENTATION

- Espace Ressources sur Orientest.fr : 1 site de référence, 1 vidéo
- Agenda de l'orientation : 172 forums et manifestations répertoriés dans le Grand Est
- 48<sup>e</sup> Worldskills : 11 médailles, 4 métiers en compétition
- 5 Ambassadeurs métiers Orient'Est
- Boîte à outils : 3 fiches action, 8 fiches ressources, 3 fiches événements (Trophée MILLE, trophée Egast, Matinée des Écoles)
- 1 guide sectoriel post 3<sup>e</sup> « Hôtellerie, restauration, tourisme »

##### DIRECTION DE LA FORMATION

#### Programme régional de formation 2024 :

Financement Conseil Régional du Grand Est

- **82** Actions de formation programmées
- **1 142** Places de formation disponibles

# ENJEUX A COURT ET MOYEN TERME

## QUELQUES PISTES DE RÉFLEXION

*Ces pistes de réflexion sont issues de la veille permanente réalisée au sein de l'Oref Grand Est ainsi que des retours aux questionnaires adressés aux branches professionnelles dans le cadre des consultations sectorielles 2025.*

### ● CONTEXTE SOCIO-ÉCONOMIQUE

- Concurrence des locations meublées et manque d'outils de régulation
- Inflation et perte de pouvoir d'achat : un nombre de couverts moyen en baisse
- Manque d'attractivité des métiers (horaires) et difficultés de fidélisation des collaborateurs (différences ville/campagne)
- Restrictions d'accès aux prêts bancaires qui limitent les possibilités de repreneurs

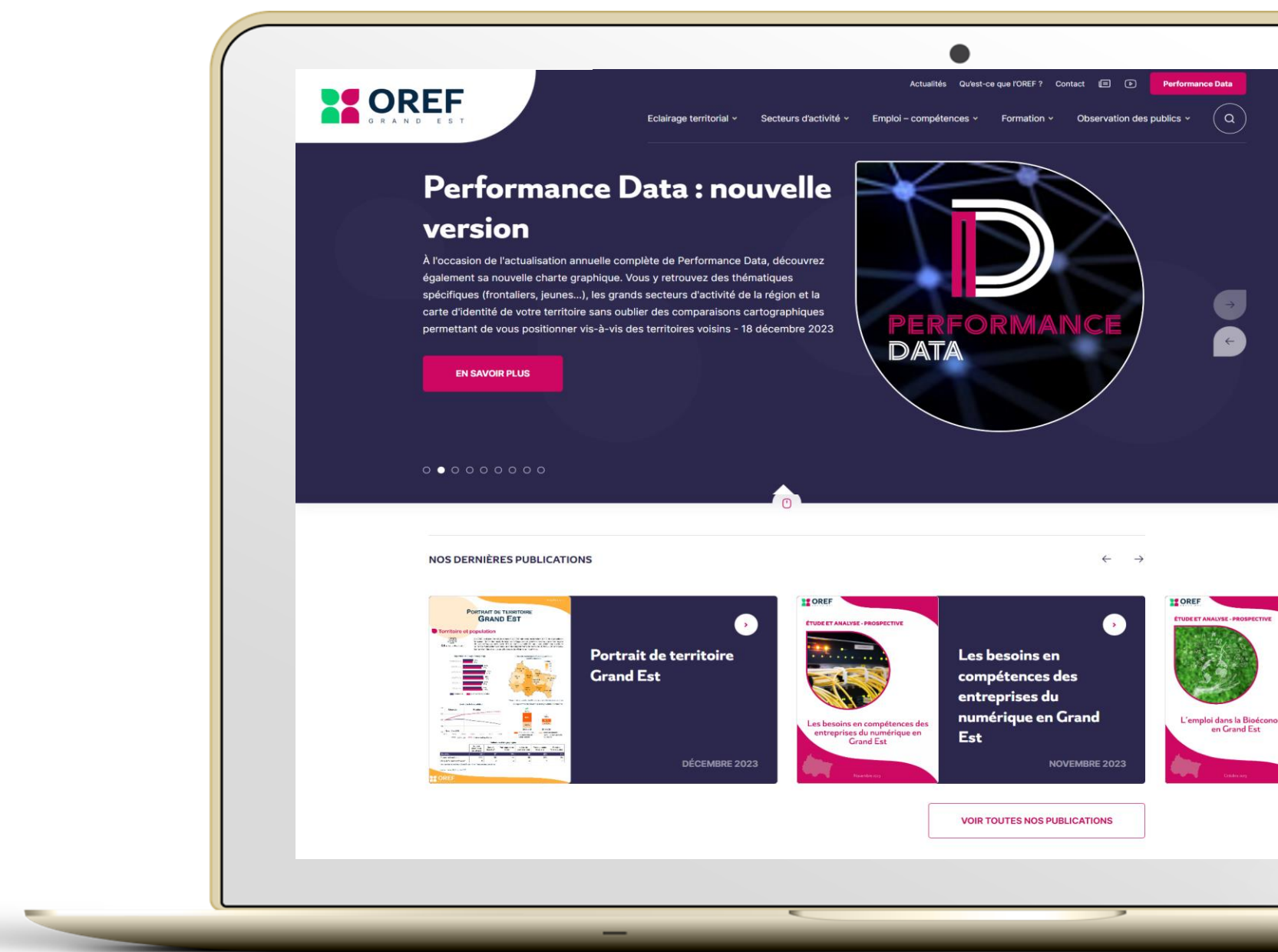
### ● NUMÉRISATION ET DIGITALISATION

- Presque 100 % sur le secteur de l'hébergement ; Visibilité et expérience numérique deviennent indispensables (plate-forme de réservation, communautés pour partage d'expériences et avis...)
- Fragilise les TPE où les compétences numériques sont souvent insuffisantes
- Impact fort de l'IA sur certaines activités : accueil, réception, informations aux touristes...

### ● PRISE DE CONSCIENCE ENVIRONNEMENTALE

- Circuits courts et gestion des déchets
- De nouvelles pratiques professionnelles incluant la prise en compte de l'empreinte carbone
- Développement d'une offre d'éco-tourisme





<http://www.oref.grandest.fr>