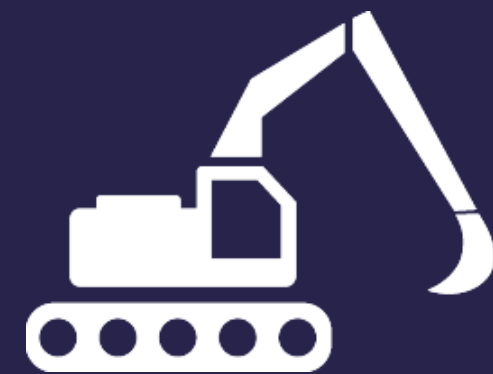


# CONSULTATIONS SECTORIELLES

---

BÂTIMENT, TRAVAUX PUBLICS



# Ce qu'il faut retenir

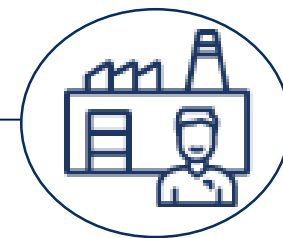
- Suite à une **hausse importante des effectifs depuis 2016** notamment dans le **second œuvre** (+9 %) et dans **l'architecture /ingénierie** (+14 %), la dynamique de l'emploi semble marquer le pas courant 2023 ce que confirme les données de l'intérim.
- Les actifs occupant une profession spécifique au secteur du bâtiment et des travaux publics sont **quasi exclusivement des hommes** (93 %). **Le non salariat est plus présent** dans le BTP qu'ailleurs et concerne 18 % des actifs, 8 points de plus que la moyenne tous secteurs.
- Bien qu'en baisse, les tensions restent importantes : **les recrutements demeurent particulièrement difficiles** dans le secteur, 74 % de difficultés relevées par l'enquête BMO (20 points de plus qu'en moyenne tous métiers confondus), c'est le secteur le plus touché.
- **Une forte présence de l'apprentissage qui regroupe 54 %** des effectifs formés dans le secteur.
- **À l'horizon 2030 des besoins très hétérogènes** selon le niveau de qualification des postes. **Des tensions de recrutement sont à prévoir** sur les **postes de cadres et de chefs de chantier**.

# BÂTIMENT ET TRAVAUX PUBLICS

## ACTIVITÉS ET EMPLOI

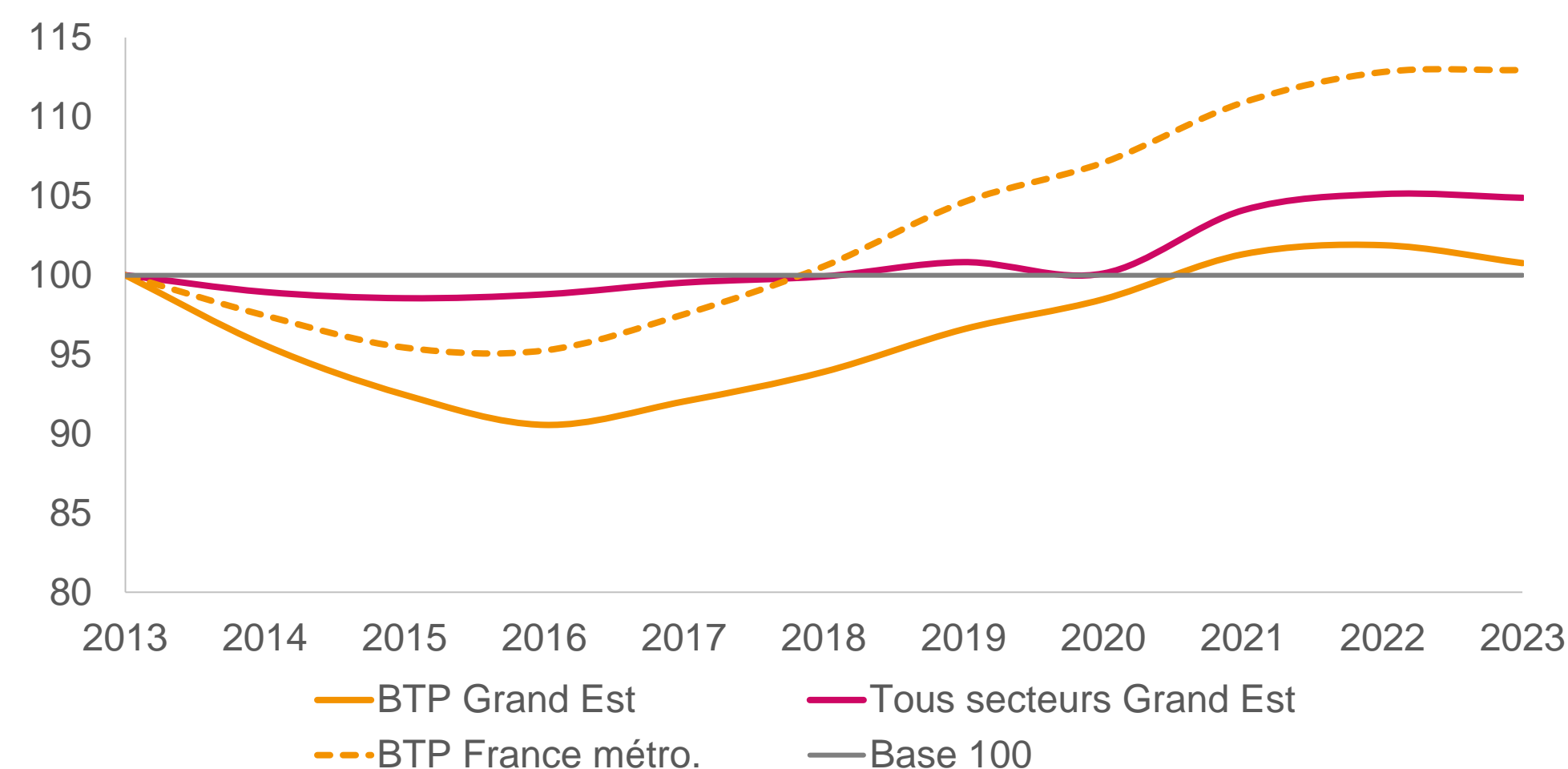
Sources : Urssaf Caisse nationale, Insee - RP 2021

**58 800** ÉTABLISSEMENTS  
**146 700** SALARIÉS  
(19 700 établissements employeurs)



ACTIVITÉS	EFFECTIF SALARIÉ	ÉVOL. 5 ANS
Second œuvre	71 300	+9 %
Gros œuvre	26 500	+4 %
Travaux publics	20 600	+5 %
Architecture, ingénierie	17 100	+14 %
Autres activités	11 200	-1 %
<b>Total BTP</b>	<b>146 700</b>	<b>+7 %</b>

Évolution des effectifs salariés (base 100 en 2013)



**161 500** ACTIFS

exercent une profession spécifique  
OUVRIERS (QUALIFIÉS/NON QUALIFIÉS) GROS ŒUVRE, SECOND ŒUVRE, CONDUCTEURS D'ENGIN,  
TECHNICIENS/CHEF DE CHANTIER, CADRES/INGÉNIEURS

**70 %** des effectifs exercent dans une entreprise du secteur

Les autres secteurs utilisateurs :

- Administration publique
- Industrie manufacturière et extractive
- Transport et entreposage

### PROFIL DES ACTIFS

7 %

Toutes professions : 48 %

11 %

Toutes professions : 10 %

Le non salariat 18 %

Toutes professions : 10 %



# BÂTIMENT ET TRAVAUX PUBLICS

## MARCHÉ DU TRAVAIL : DEMANDEURS D'EMPLOI, BESOINS DE RECRUTEMENT

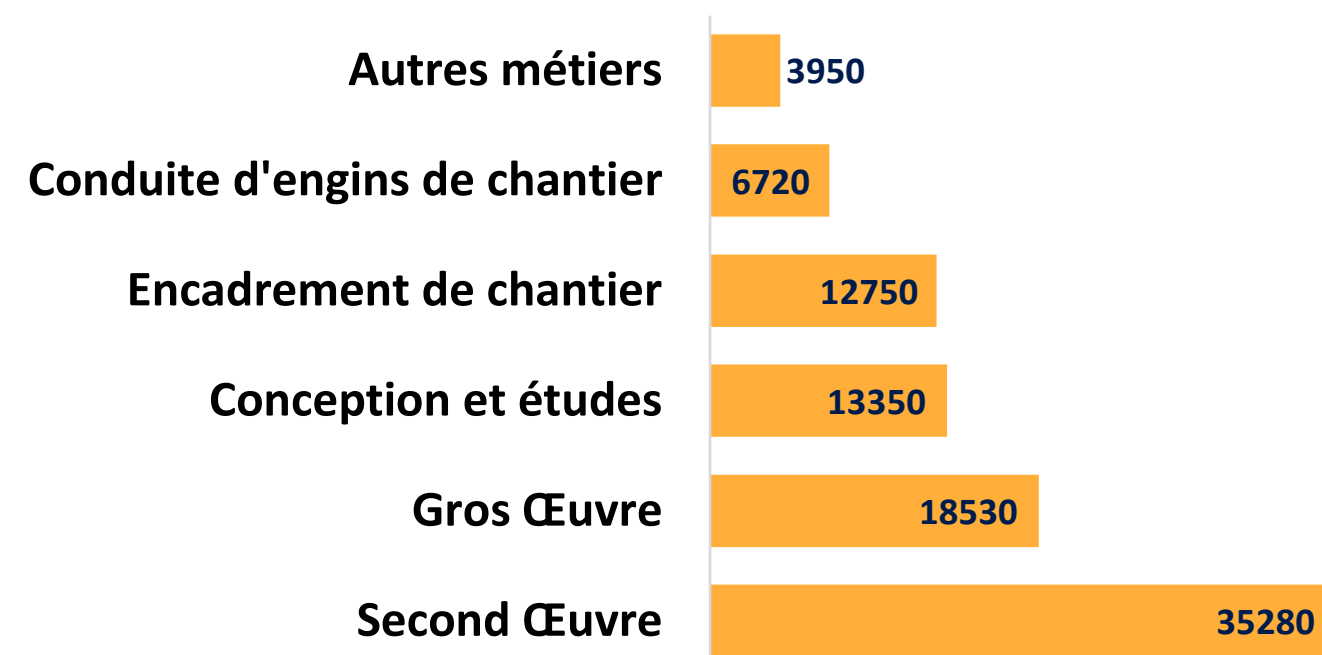
Sources : STMT, France Travail ; Région Grand Est ; Offre d'emploi, France Travail ; BMO 2023 ; France Stratégie, DARES, Les métiers en 2030

### BESOINS DE RECRUTEMENTS



**90 500**  
OFFRES  
D'EMPLOI

diffusées par France Travail durant une année (T4 2023 – T3 2024)



**74%** des projets de recrutements jugés difficiles  
**54%** toutes professions confondues

### LES BESOINS DE RECRUTEMENT/RENOUVELLEMENT À L'HORIZON 2030

- Légère baisse des emplois d'ouvriers non qualifiés – **besoin de recrutement couvert par la formation initiale**
- Forte hausse des besoins sur les métiers de cadre/ingénieur, de chef de chantier ; dans une moindre mesure les métiers d'ouvriers qualifiés et de techniciens – **tensions probables**
- Faible taux de couverture de la formation initiale sur les besoins de **conducteurs d'engins de chantier**

### DEMANDEURS D'EMPLOI

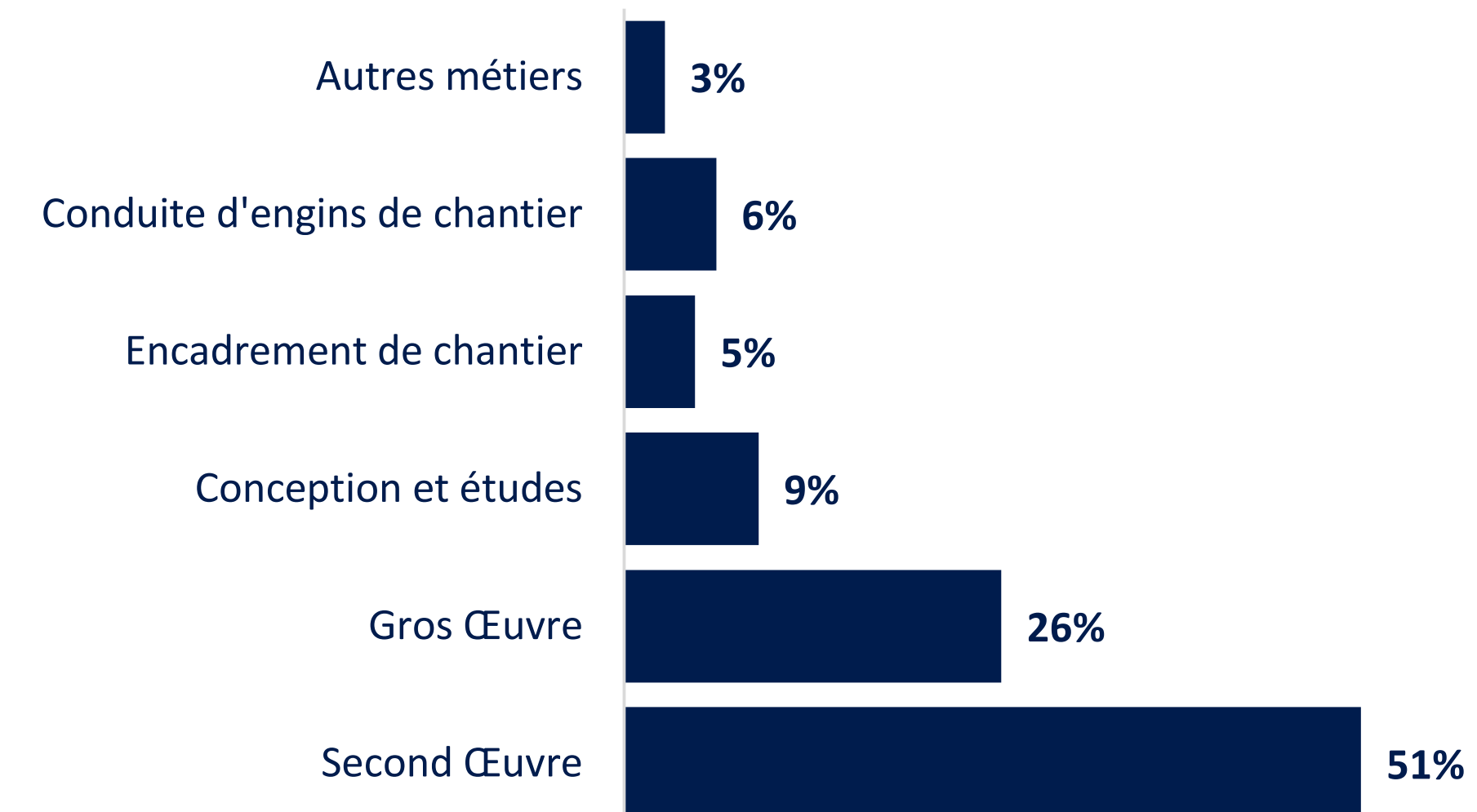


**34 800**

inscrits à France Travail  
T4 - 2024

**17 800** en cat. A

### RÉPARTITION DES DEMANDEURS D'EMPLOI SUR LES PRINCIPAUX MÉTIERS (CODE ROME)



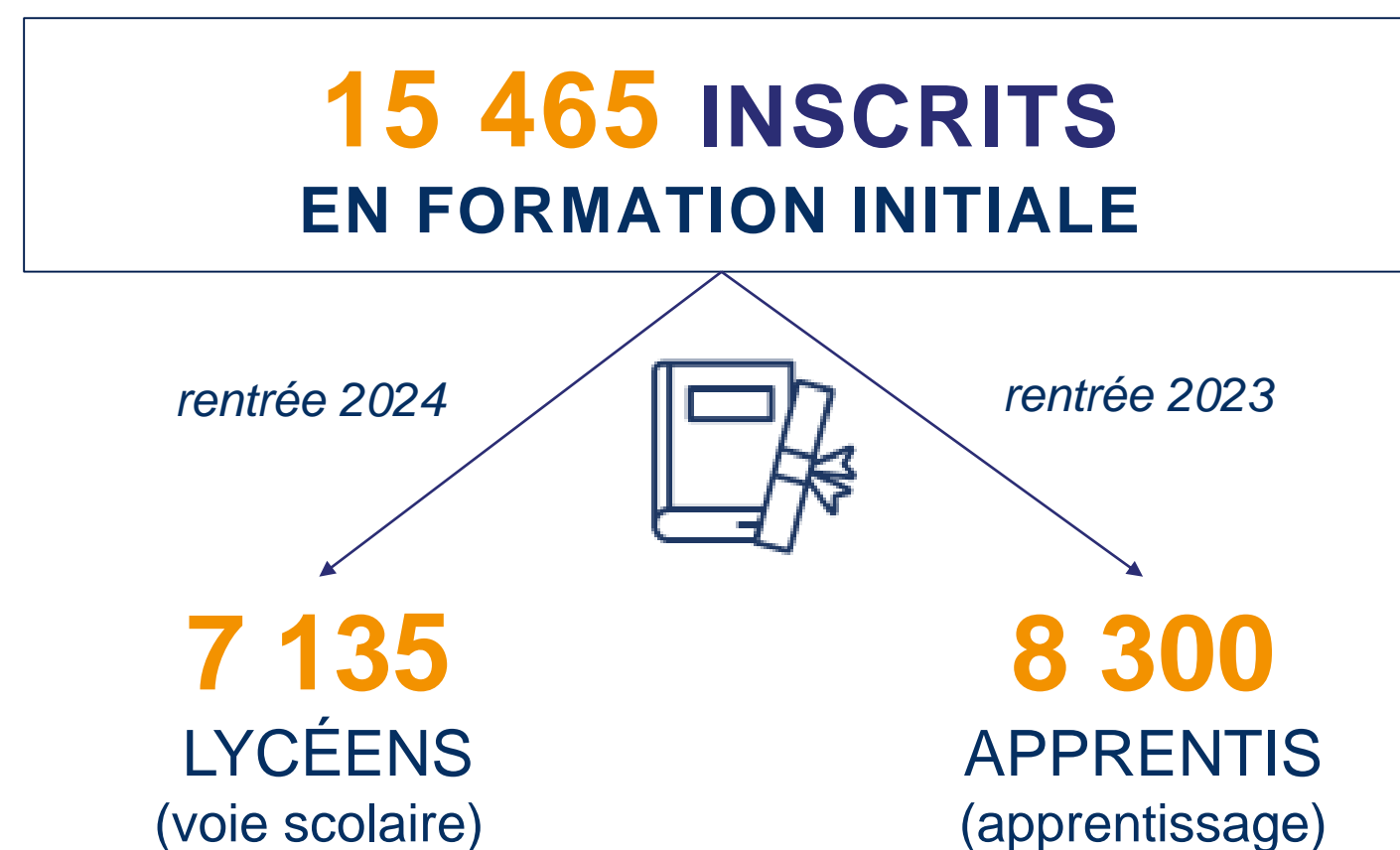
\* AM : agents de maîtrise



# BÂTIMENT ET TRAVAUX PUBLICS

## FORMATION INITIALE ET CONTINUE, ORIENTATION

Sources : MENJ-DEPP-Rectorats des Académies du Grand Est ; Région Grand Est



Formations	Nombre de formations	Effectifs
Niveau 3 (CAP ...)	31	35,5%
Niveau 4 (Bac-Bac Pro ...)	36	43%
Niveau 5 (BTS ...)	18	15%
Niveau 6 (Bac + 3 et >)	24	6,5%
<b>TOTAL</b>	<b>109</b>	<b>100%</b>

### DISPOSITIFS D'INFORMATION, DE PROMOTION ET DE FORMATION

Les actions 2024 du Conseil Régional :

#### ORIENTATION DES PUBLICS

- Espace Ressources sur Orientest.fr : 3 sites de référence
- Agenda de l'orientation : 124 forums et manifestations répertoriés
- 48<sup>e</sup> Worldskills : 77 médailles, 18 espaces métiers, 5 espaces partenaires
- 37 Ambassadeurs métiers Orient'Est
- 1 Atelier sectoriel « Éco-construction »
- 1 guide sectoriel post 3<sup>e</sup> « Bâtiment et travaux publics »

#### FORMATION DES DEMANDEURS D'EMPLOI

**Programme régional de formation 2024 :**

Financement Conseil Régional du Grand Est

- **210** actions de formation programmées
- **2 451** places de formation disponibles

# ENJEUX A COURT ET MOYEN TERME

## QUELQUES PISTES DE RÉFLEXIONS

*Ces pistes de réflexion sont issues de la veille permanente réalisée au sein de l'Oref Grand Est ainsi que des retours aux questionnaires adressés aux branches professionnelles dans le cadre des consultations sectorielles 2025.*

### ● CONTEXTE SOCIO-ÉCONOMIQUE

#### • Dynamique de l'emploi salarié

- **2015-2022** : Hausse notable de l'emploi
- **2023-2024** : retournement de la dynamique d'emploi (baisse en 2023 et stable en 2024) - intérim
- Baisse des tensions de recrutements – tous les métiers restent touchés (turnovers)

#### • Note de conjoncture Banque de France

- **Indicateur d'incertitude en hausse** : contexte institutionnel et international (conflits, droits de douane...)
- **Gros Œuvre** : un état des carnets de commandes qui inquiète
- Le repli de la demande (neuf) entraîne une hausse de la concurrence et une baisse des tarifs dans le gros œuvre
- **Travaux Publics** : incertitudes et inquiétudes autour des orientations de la commande publique

### ● NUMÉRISATION ET ENJEUX ENVIRONNEMENTAUX

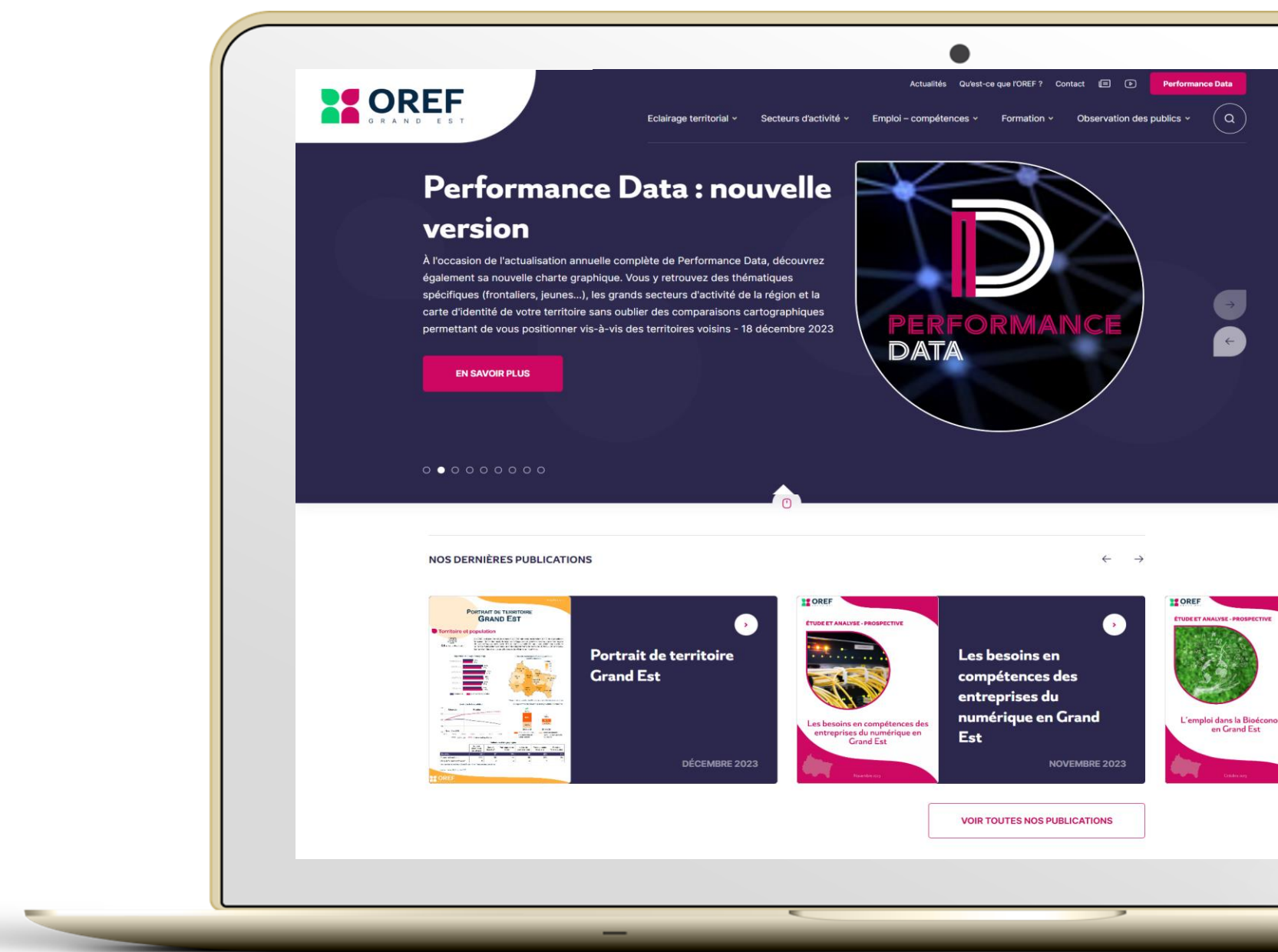
#### • Nouveaux métiers / nouvelles compétences ?

- **Pas de nouveaux métiers mais émergence de nouvelles compétences** : nouvelles technologies, nouveaux matériaux, gestion des déchets, maintenance du matériel toujours plus sophistiqué,
- Transition énergétique : électrification des services et infrastructures – tensions potentielles

#### • Rénovation thermique et énergétiques des bâtiments

- **Grand Est** : plus faible proportion du bâti neuf
- Une opportunité pour maintenir le niveau de l'activité du secteur
- Problématique du financement ?





<http://www.oref.grandest.fr>