

# L'EMPLOI EN RÉGION GRAND EST

*PROJECTIONS ET PROSPECTIVE*

---

27 SEPTEMBRE 2024 – ÉPINAL, LYCÉE PIERRE MENDES FRANCE

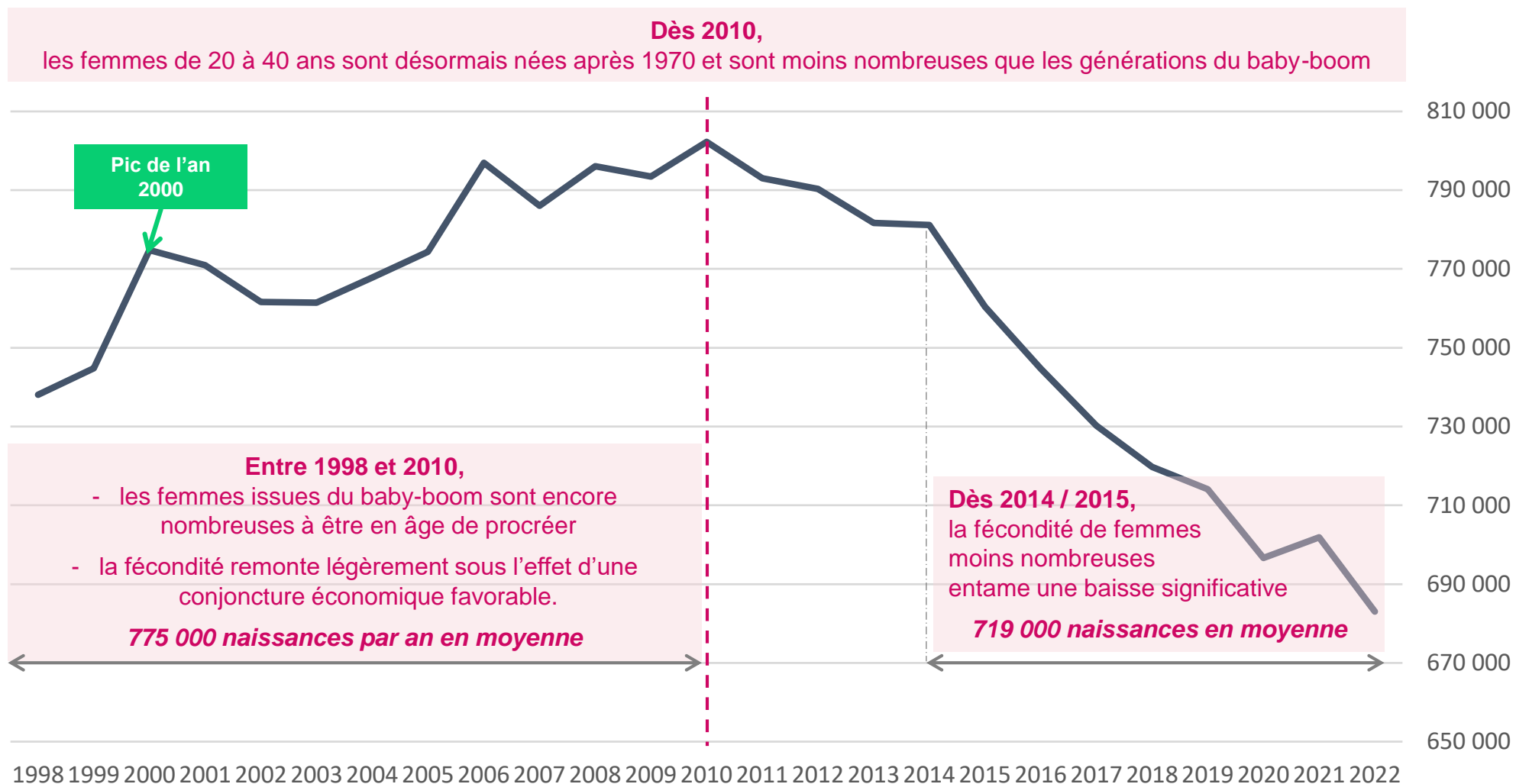


## Ce qu'il faut retenir...

- Des évolutions démographiques nouvelles : **accélération du vieillissement de la population et diminution des naissances**,
- Une **potentielle baisse de la population régionale à l'horizon 2070** avec une population **jeune** qui va **fortement diminuer dès 2030**,
- La structure de l'**emploi** et les **besoins de recrutements** seront **fortement affectés** par ses transformations démographiques,
- Nécessaire **redimensionnement des dispositifs** à destination des **jeunes** : métiers de la petite enfance, accueil des apprenants en formation initiale (maillage des collèges et des lycées),
- Le **vieillissement de la population entraîne des besoins importants sur certaines professions du sanitaire et social** : infirmiers, aide-soignant, agent de service hospitalier, aide à domicile,
- Plus généralement, les **remplacements de départs à la retraite** vont **constituer l'essentiel des postes à pourvoir à l'horizon 2030**.

# LA DYNAMIQUE DE NATALITÉ ENTRE 1998 ET 2022

## Nombre de naissances annuelles, France hors Mayotte



# LES CONSÉQUENCES D'UNE BAISSÉ DES NAISSANCES

## Une baisse de la population jeune dans un avenir proche ?

- ✓ Métiers de l'accompagnement et de la protection de l'enfance
- ✓ Accueil des jeunes apprenants (écoles, collèges, lycées)
- ✓ Redimensionnement des dispositifs à destination des jeunes

## Un vieillissement accéléré de la population

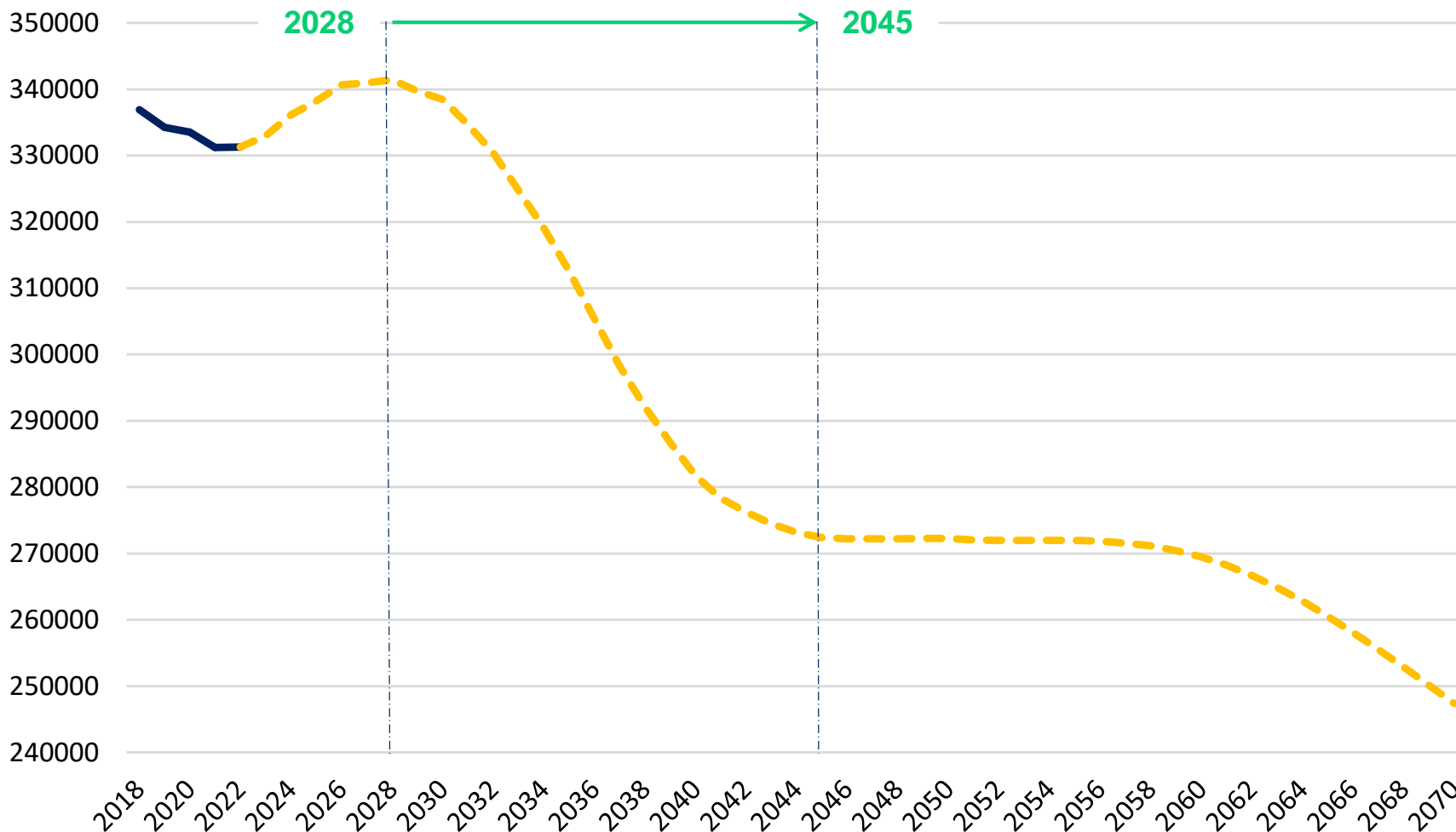
- ✓ Déformation de la structure par âge de la population
- ✓ Poids des séniors en forte augmentation
- ✓ Jeunes proportionnellement moins nombreux pour accompagner le vieillissement

## Besoins de recrutement et population active ?

- ✓ Baisse des jeunes entrants sur le marché du travail
- ✓ Compétences disponibles ?
- ✓ Risques de tensions accrues sur les métiers avec de forts besoins de recrutement

# UNE BAISSÉ DE LA POPULATION JEUNE DANS UN AVENIR PROCHE ?

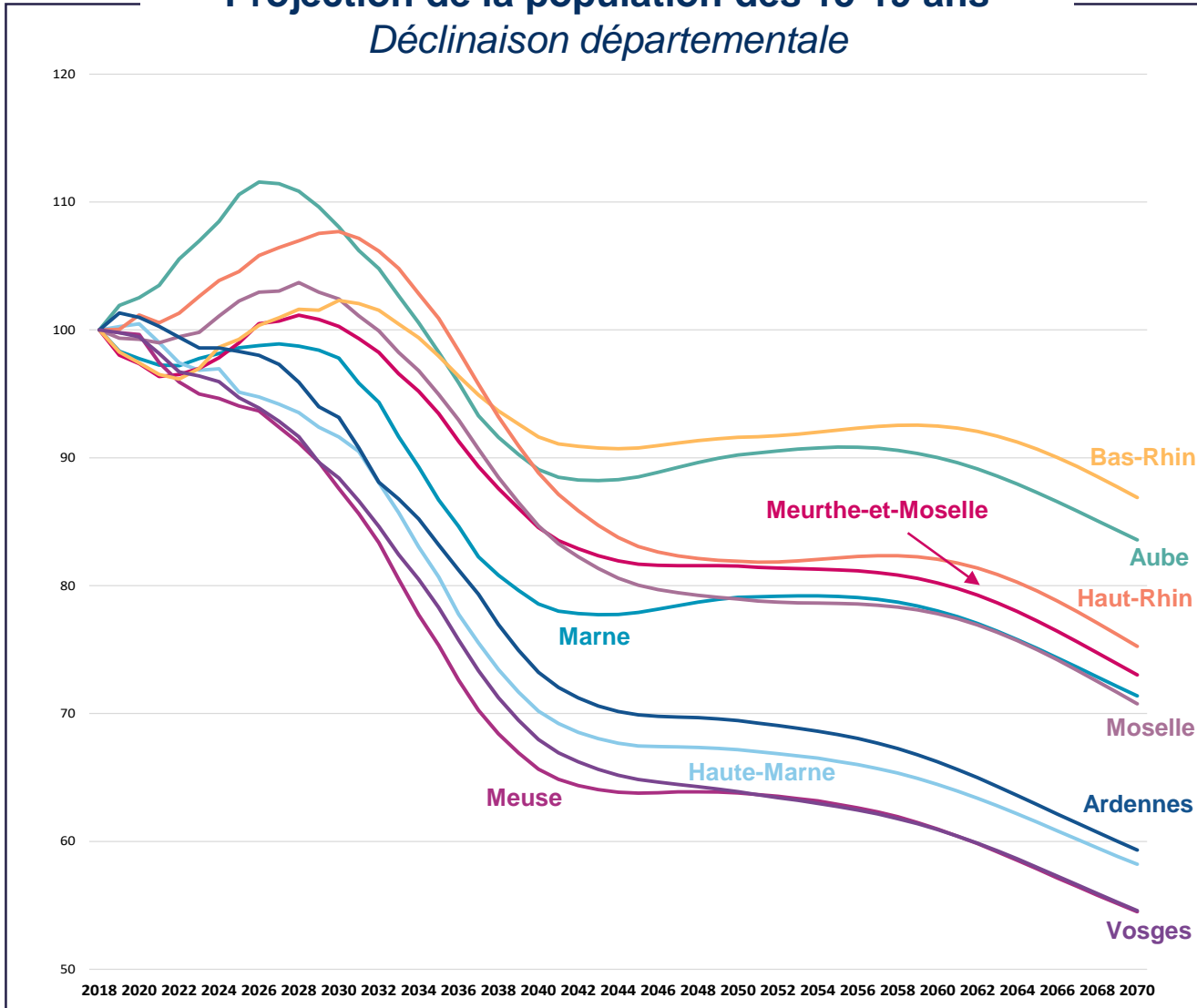
## Projection de population des 15-19 ans en Grand Est : la « population lycéenne »



**2028 – 2045**  
Baisse de la population en âge de procréer après 2010  
**Baisse de 20%, soit 69 000 jeunes de 15 à 19 ans de moins**

# UNE BAISSÉ DE LA POPULATION JEUNE DANS UN AVENIR PROCHE ?

Projection de la population des 15-19 ans  
Déclinaison départementale

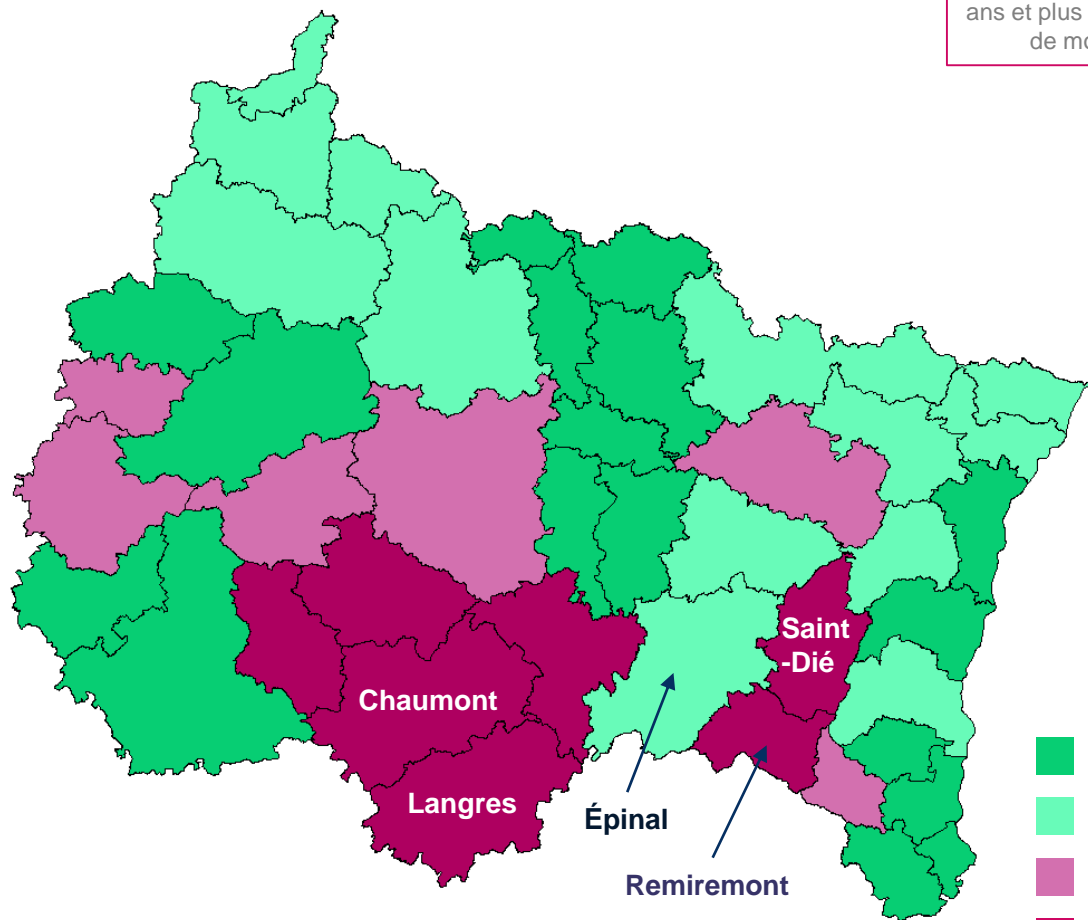


départements	2018-2030	2018-2050	2018-2070
Ardennes	-6,8%	-30,5%	-40,7%
Marne	-2,2%	-20,9%	-28,6%
Aube	8,1%	-9,8%	-16,4%
Haute Marne	-8,4%	-32,8%	-41,8%
Moselle	2,4%	-21,0%	-29,2%
Meurthe et Moselle	0,3%	-18,5%	-27,0%
Meuse	-12,4%	-36,2%	-45,5%
Vosges	-11,6%	-36,1%	-45,4%
Bas Rhin	2,3%	-8,4%	-13,1%
Haut Rhin	7,7%	-18,1%	-24,7%

# UN VIEILLISSEMENT ACCÉLÉRÉ DE LA POPULATION

*Indice de vieillissement 2020 observé  
par bassin d'emploi*

Grand Est : 88

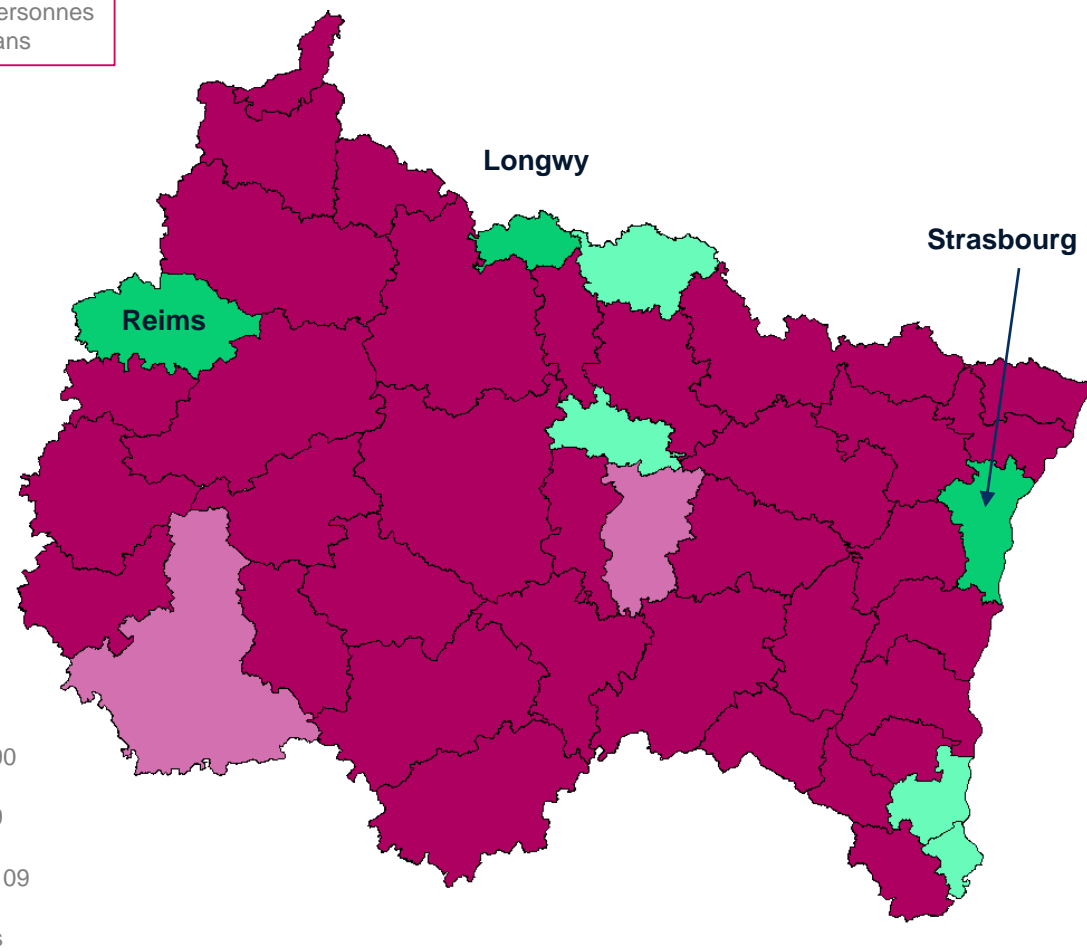


Indice de vieillissement

Nombre de personnes de 65 ans et plus pour 100 personnes de moins de 20 ans

*Indice de vieillissement 2030 projeté  
par bassin d'emploi*

Grand Est : 118



- Moins de 90
- De 90 à 99
- De 100 à 109
- 110 et plus

Source : Insee - RP et Projections OMPHALE 2022

# UN VIEILLISSEMENT ACCÉLÉRÉ DE LA POPULATION

L'évolution de la population âgée aura une incidence sur celle de l'emploi lié aux activités de santé et d'accompagnement, notamment à la dépendance (infirmiers libéraux et aides à domicile, aides-soignants et agents de service en institution).



Durant les 10 prochaines années, la région comptabilisera **3 300 personnes âgées dépendantes de plus chaque année**

Afin de garder un niveau de service identique à l'actuel, il faudra, tous les ans, créer **2 000 emplois supplémentaires** dans le sanitaire et social

**aide-soignant, agent de service hospitalier, infirmier, aide à domicile**

*En Grand Est, ce sont près de 150 000 actifs qui exercent l'une de ces professions, soit plus de 5% de l'ensemble des actifs du Grand Est*

**En ajoutant les cessations d'activité**

**9 000 recrutements par an**  
*pour l'ensemble des professions du sanitaire et social*

Environ **7 000** pour les professions aide-soignant, agent de service hospitalier, infirmier et aide à domicile



# BESOINS DE RECRUTEMENT ET POPULATION ACTIVE

*Comment sont déterminés les volumes de postes à pourvoir ?*

Pour chaque métier /  
famille de métiers  
(FAP 87)



**Les besoins en renouvellement**  
*(départs à la retraite)*

+

**La dynamique propre à chaque métier**  
*(création d'emplois ou destruction d'emplois)*



**Un nombre de postes à pourvoir  
à l'horizon 2030**

Source : Les métiers en 2030 : quelle perspective de recrutements ? DARES et France Stratégie  
Le rapport « les métiers en 2030 », réalisé par la DARES et France Stratégie, a pour objectif d'anticiper les besoins de recrutement des employeurs entre 2019 et 2030 dans différents métiers

# BESOINS DE RECRUTEMENT ET POPULATION ACTIVE

## Top 20 des métiers avec le plus de postes à pourvoir à l'horizon 2030 en Grand Est

			Nb de postes à pourvoir par an	Poids des besoins 2030 par rapport emploi 2019
Agent d'entretien	-200	3 800	3 600	37%
Aide-soignant	+700	1 400	2 100	37%
Aide à domicile	+600	1 500	2 100	57%
Conducteur de véhicules	-200	2 300	2 100	33%
OQ de la manutention	+600	1 400	2 000	49%
Infirmier, sage-femme	+900	1 100	2 000	38%
Enseignant	-700	2 600	1 900	24%
Vendeur	-200	1 500	1 300	19%
Cadre commercial & technico-commercial	+300	1 000	1 300	40%
Agriculteur, sylviculteur	-100	1 300	1 300	39%
Médecin et assimilés	+400	800	1 200	40%
Intermédiaire fonction publique		1 200	1 200	42%
Tech et agent de maîtrise de la maintenance	+300	900	1 200	33%
OQ second œuvre du bâtiment	+100	1 000	1 100	32%
Cadre administratif, comptable et financier		1 100	1 100	35%
Attaché commercial, représentant	+100	900	1 000	28%
Maîtrise magasins, intermédiaire commerce	-100	1 100	1 000	28%
Assistant maternel	-200	1 200	1 000	32%
Profession paramédicale	+300	600	900	29%
Technicien admin., comptable et financier	+200	700	900	31%

■ Cessations d'activités  
■ Créations d'emploi  
■ Destructons d'emploi

Source : DARES « Les Métiers 2030, quelles perspectives de recrutement en région ? »

# BESOINS DE RECRUTEMENT ET POPULATION ACTIVE

*Des pénuries de main-d'œuvre à anticiper sur certains métiers ?*

## Les sources pour alimenter les besoins de recrutement

Les jeunes sortants de formation initiale (FI)

Demandeurs d'emploi / mobilités professionnelles

→ Projection des effectifs sortants et de leur orientation professionnelle

### Des sortants INSUFFISANTS au regard des besoins

- Agent d'entretien
- Aide à domicile
- Conducteur de véhicules
- Ouvrier qualifié de la manutention
- Assistante maternelle
- Aide-soignant
- Cadres commerciaux et technico

**Attractivité**  
métiers qui ne séduisent pas les jeunes

**Conditions d'accès**  
Profils recherchés, législation.

### Des sortants TROP NOMBREUX au regard des besoins

- Employé de la comptabilité
- Caissier, employé de libre-service
- Employé de banque et assurance
- Employé administratif d'entreprise
- Prof. de l'action culturelle et sportive
- Employé hôtellerie restauration
- Vendeur

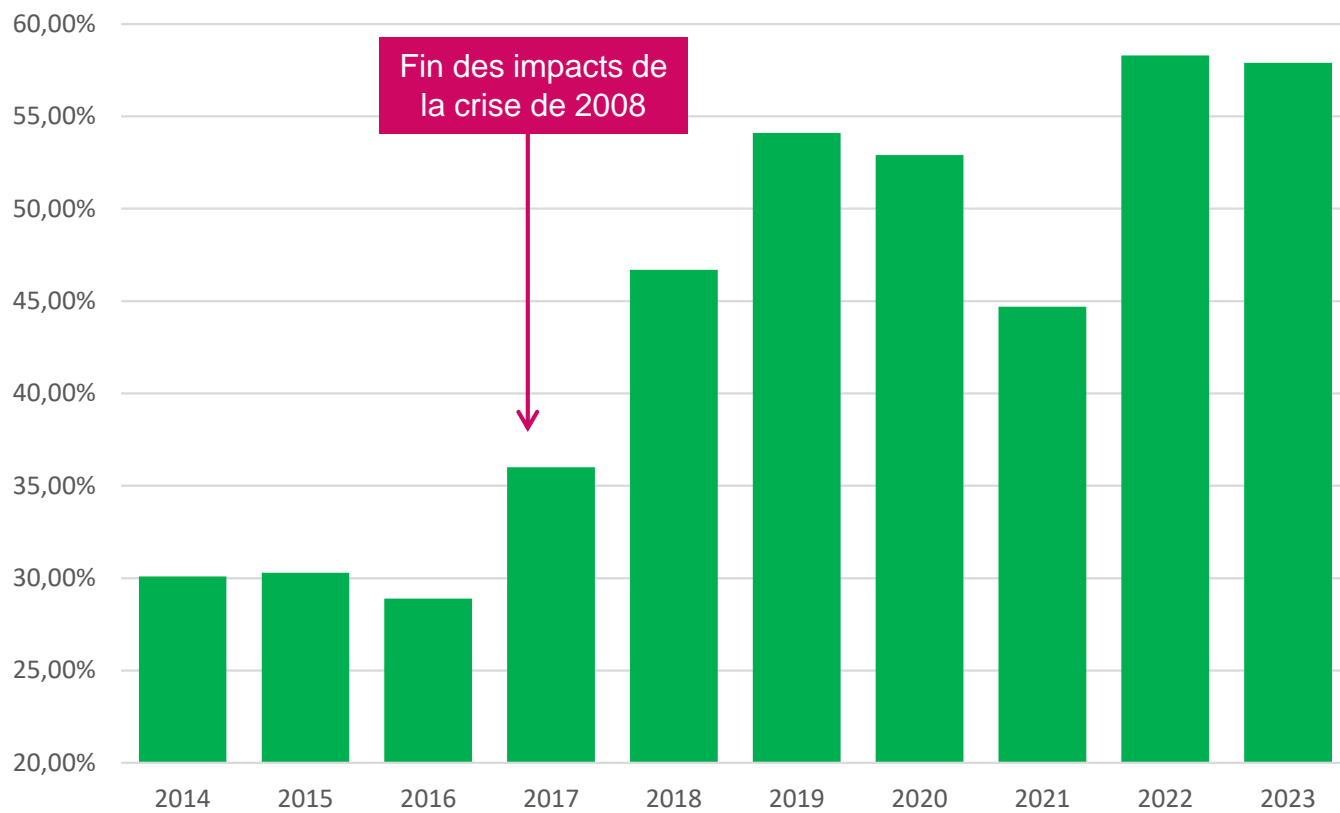
**Destructions d'emploi**

**Métiers prisés en sortie de FI**

# DES DIFFICULTÉS DE RECRUTEMENT

*Tous les métiers sont touchés par la hausse des tensions de recrutement*

## Part de difficultés de recrutement



## Métiers significativement touchés

- santé
- accompagnement du grand âge
- BTP
- électricité
- maintenance
- conduite
- cadres de l'industrie

*Le niveau d'expertise et de qualification recherché impacte la tension : pour une même famille de métiers, plus le niveau recherché est élevé plus le recrutement sera difficile*

# LES DONNÉES DE MON TERRITOIRE

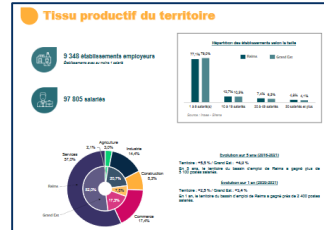


## TABLEAU DE BORD



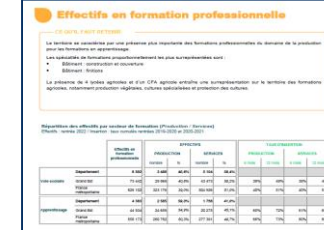
Contexte économique, démographie lycéenne et formation professionnelle des 4 bassins d'emploi des Vosges

### Tissu productif du territoire



Effectifs de salariés  
Évolution et dynamique d'emplois  
Répartition par secteur  
Dynamique sectorielle  
Principaux employeurs

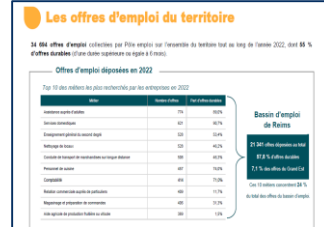
### Effectifs en formation professionnelle



Zoom sur formation professionnelle  
Effectifs et insertion par :

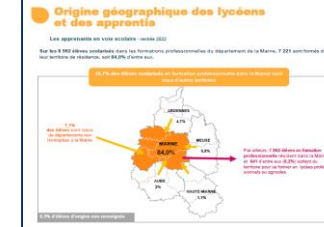
- Secteur de formation
- Niveau de formation
- Spécialité de formation

### Les offres d'emploi du territoire



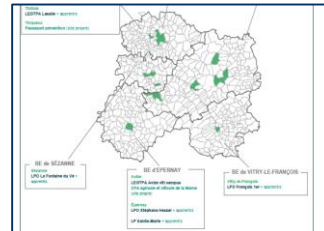
Principales offres par bassin  
Durabilité des offres d'emploi  
Projets de recrutements  
Emplois saisonniers  
Difficultés de recrutement

### Origine géographique



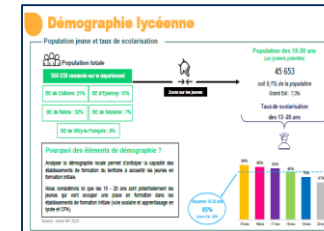
Origine géographique des jeunes en formation professionnelle  
Cartographie lycéens  
Cartographie apprentis

### Implantation des établissements



Liste des établissements scolaires  
Effectifs rentrée 2022  
Apprentissage  
Cartographie

### Démographie lycéenne



Population des 15-19 ans  
Taux de scolarisation  
Projection horizon 2070 par bassin d'emploi

## Annexe

Liste détaillée de l'offre de formation au sein de l'ensemble des établissements de formation initiale professionnelle et leurs effectifs à la dernière rentrée

# LES OUTILS OREF GRAND EST À DISPOSITION

## Le site internet

The screenshot shows the OREF Grand Est website homepage. At the top, there is a navigation bar with the OREF logo and menu items: 'Actualités', 'Qu'est-ce que l'OREF?', 'Contact', and 'Performance Data'. Below the navigation bar, there are several featured content blocks:

- Épernay :** Le bassin d'emploi en quelques chiffres. Includes a map and demographic data: 71 127 habitants, 11 017 jeunes, and a population dynamics table.
- TABLEAU DE BORD CONJONCTUREL DU GRAND EST :** L'emploi salarié. Includes a line graph showing employment trends.
- DOCUMENT CITOYEN (MAY 2024) :** Les tensions du marché du travail en Grand Est. Focus on F2P 18, 25, 30, 35, 40, 45, 50, 55, 60, 65, 70, 75, 80, 85, 90, 95, 100.
- Moins d'emplois de proximité et forte spécialisation du tissu économique dans les zones d'emploi frontalières.** Includes a map of the Grand Est region.
- PROSPECTIVE (MARS 2024) :** ÉTUDE ET ANALYSE - PROSPECTIVE. Dispositif régional de formation à la création d'entreprise en Grand Est: retour sur le déroulement et suites de parcours.
- L'ENSEIGNEMENT SUPÉRIEUR en GRAND EST à la rentrée 2022.** Chiffres clés: 219 318 étudiants, +3.5% d'inscrits, +21.8% de diplômés, 5 universités, 19 ans de formation.
- PROSPECTIVE (MARS 2024) :** ÉTUDE ET ANALYSE - PROSPECTIVE. Les métiers à l'horizon 2030 en Grand Est.

At the bottom of the page, there is a call to action: **Abonnez-vous à la Lettre d'information de l'Oref (LIO)**.

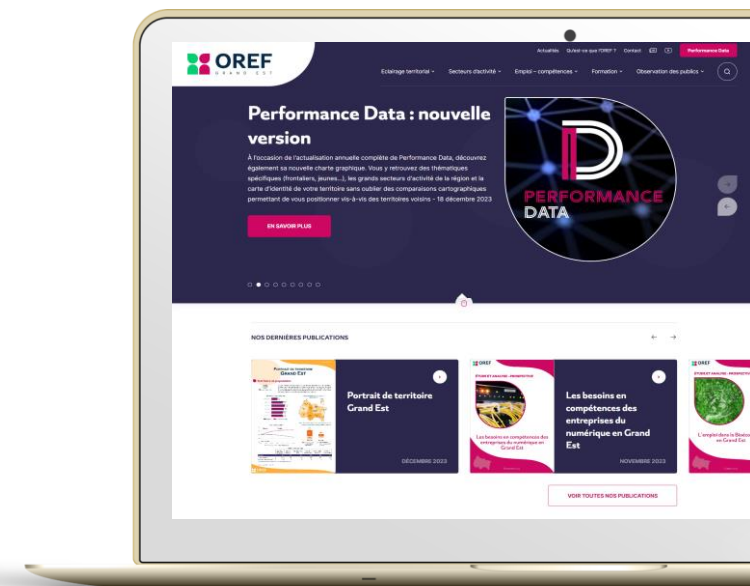
## Performance Data

The screenshot shows the Performance Data tool interface. It features a header with the 'PERFORMANCE DATA' logo and navigation icons. The main content area includes a welcome message and a navigation menu:

- TERRITOIRES** (highlighted with a red circle):
  - > Bassins d'emploi
  - > Départements
  - > Maisons de région
  - > Région
- SECTEURS D'ACTIVITÉ**:
  - > Les secteurs d'activité
- OBSERVATIONS SPÉCIFIQUES**:
  - > Frontalières
  - > Jeunes
  - > Sanitaire et social

A red arrow points from the 'TERRITOIRES' menu to a zoomed-in view of the same menu below, which lists the same four levels: Bassins d'emploi, Départements, Maisons de région, and Région.

At the bottom right, there is a text box: **Mise à disposition d'indicateurs pour 4 niveaux géographiques distincts**.



<http://www.oref.grandest.fr/>