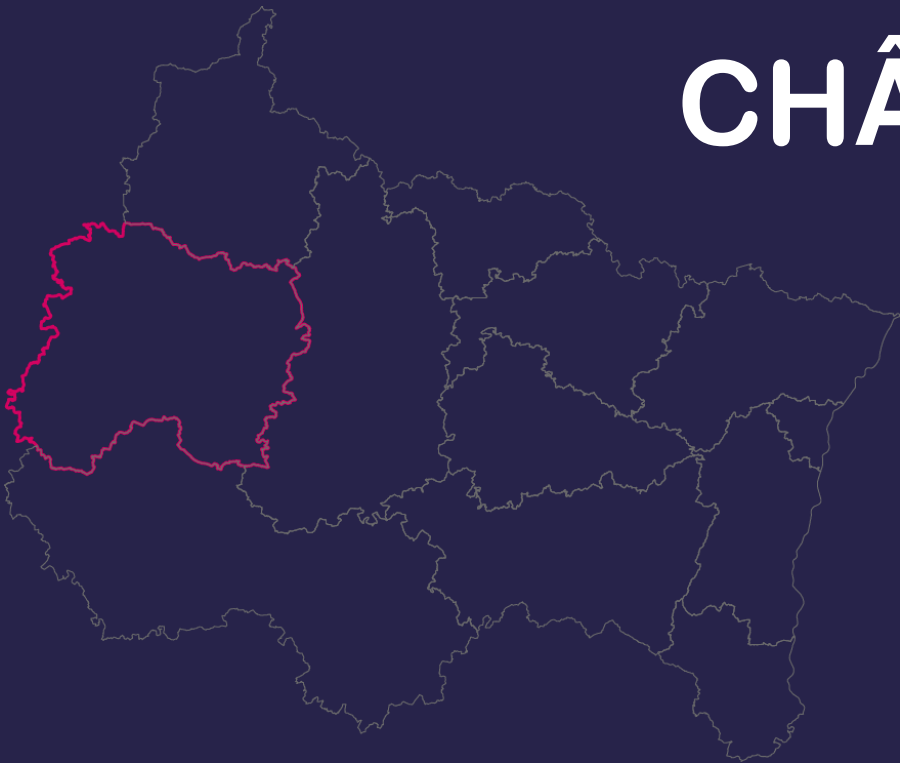


# PORTRAIT DE TERRITOIRE : MAISON DE RÉGION

---

## CHÂLONS-EN-CHAMPAGNE



## Ce qu'il faut retenir...

- En **2021**, le territoire Maison de **Région de Châlons-en-Champagne** regroupe **562 000 habitants**, soit 10 % du total Grand Est
- Alors que la population régionale est stable par rapport à 2015, un **léger recul** est enregistré sur le **territoire de Châlons-en-Champagne** (-0,2 % en moyenne par an)
- Seul le **bassin de Reims** n'affiche **pas de baisse de population sur 2015-2021**, une **tendance** qui perdurerait à l'horizon **2040**
- Si l'**indice de vieillissement** reste globalement **peu élevé en 2021**, il masque des **disparités infra-territoriales**, sa valeur s'échelonnant de **73 sur le bassin de Reims** à près de **110 pour les zones d'Épernay et de Vitry-le-François**
- **L'agriculture** est un **secteur socio-économique majeur** au sein du territoire de Châlons-en-Champagne : elle y regroupe 8 % d'emplois salariés privés, soit près de **quatre fois plus qu'en région**
- Le **vieillissement de population** et la **démographie** vont **influer sur les besoins en recrutement** dans les **années à venir**, mais pas que (conjoncture, révolution numérique...)

# ÉTAT DES LIEUX



# UN HABITANT SUR DIX DU GRAND EST HABITE SUR LE TERRITOIRE DE LA MR DE CHÂLONS-EN-CHAMPAGNE

## Indicateurs repères

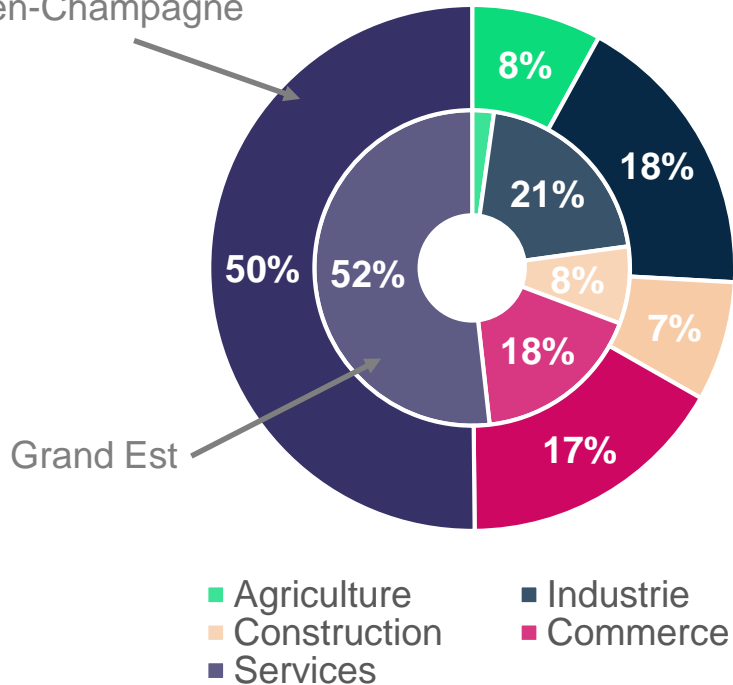
	MR min.	MR Châlons-en-Champagne	MR max.	Grand Est	France métropolitaine
<b>Population (nb hab)</b>	<b>247 850</b>	<b>562 050</b>	<b>599 950</b>	<b>5 561 300</b>	<b>65 505 200</b>
<b>Densité (hab/km<sup>2</sup>)</b>	<b>32</b>	<b>70</b>	<b>1 148</b>	<b>97</b>	<b>120</b>
<b>% pop. commune rurale</b>	<b>6</b>	<b>42</b>	<b>71</b>	<b>39</b>	<b>33</b>
<b>Nombre d'actifs occupés</b>	<b>96 700</b>	<b>232 350</b>	<b>242 500</b>	<b>2 306 600</b>	<b>27 237 050</b>
<b>Taux d'emploi (%)</b>	<b>62</b>	<b>65</b>	<b>71</b>	<b>65</b>	<b>66</b>

Source : Insee, RP21

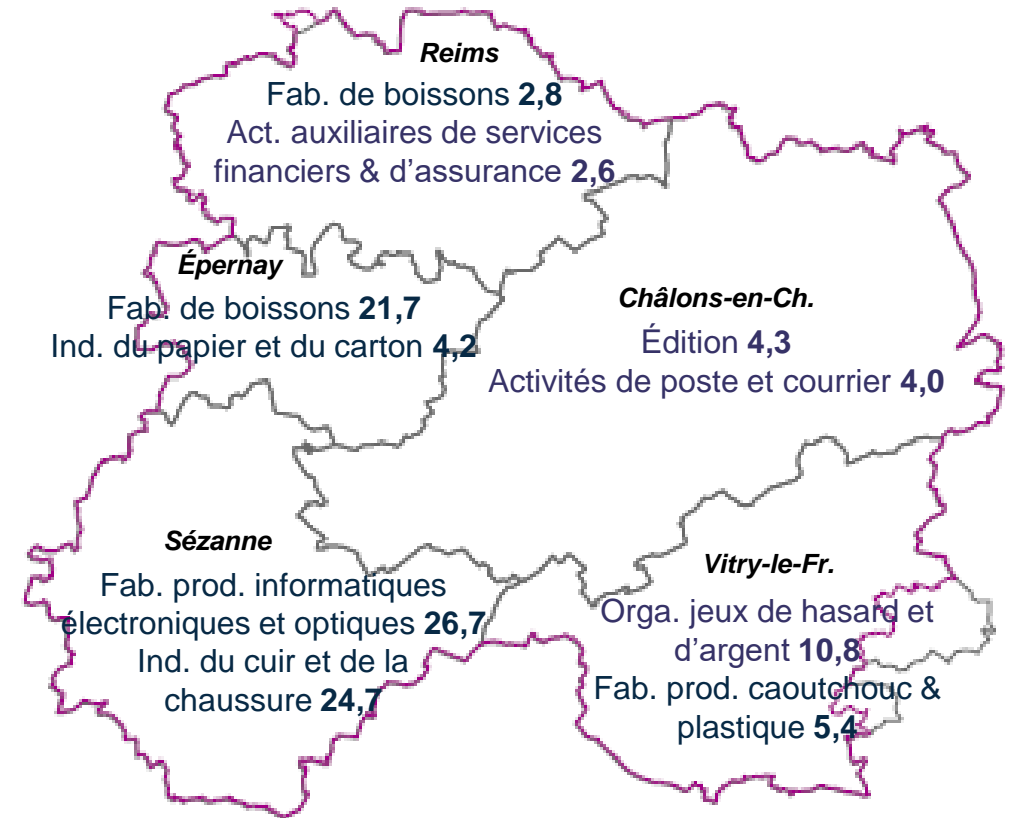
# UNE FORTE DOMINANTE AGRICOLE SUR LE TERRITOIRE

## Secteur d'activité des salariés privés

MR Châlons-en-Champagne



## Indice de spécialisation\* par bassin



\*L'indice de spécialisation d'une branche est le poids de cette branche du bassin d'emploi rapporté au poids de cette branche en région  
Seuls sont affichés les indices se rapportant à au moins 50 salariés sur le bassin  
Source : Urssaf Caisse Nationale (31/12/2023)

# UN TAUX DE CHÔMAGE EN DEÇÀ DE 5 % SUR ÉPERNAY



**44 360** demandeurs d'emploi\* fin 2024 dans la Marne, soit **11 %** du total Grand Est



**50 %** sont des femmes / Grand Est 50 %



**14 %** ont moins de 25 ans / Grand Est 14 %  
**25 %** ont 50 ans et plus / Grand Est 28 %

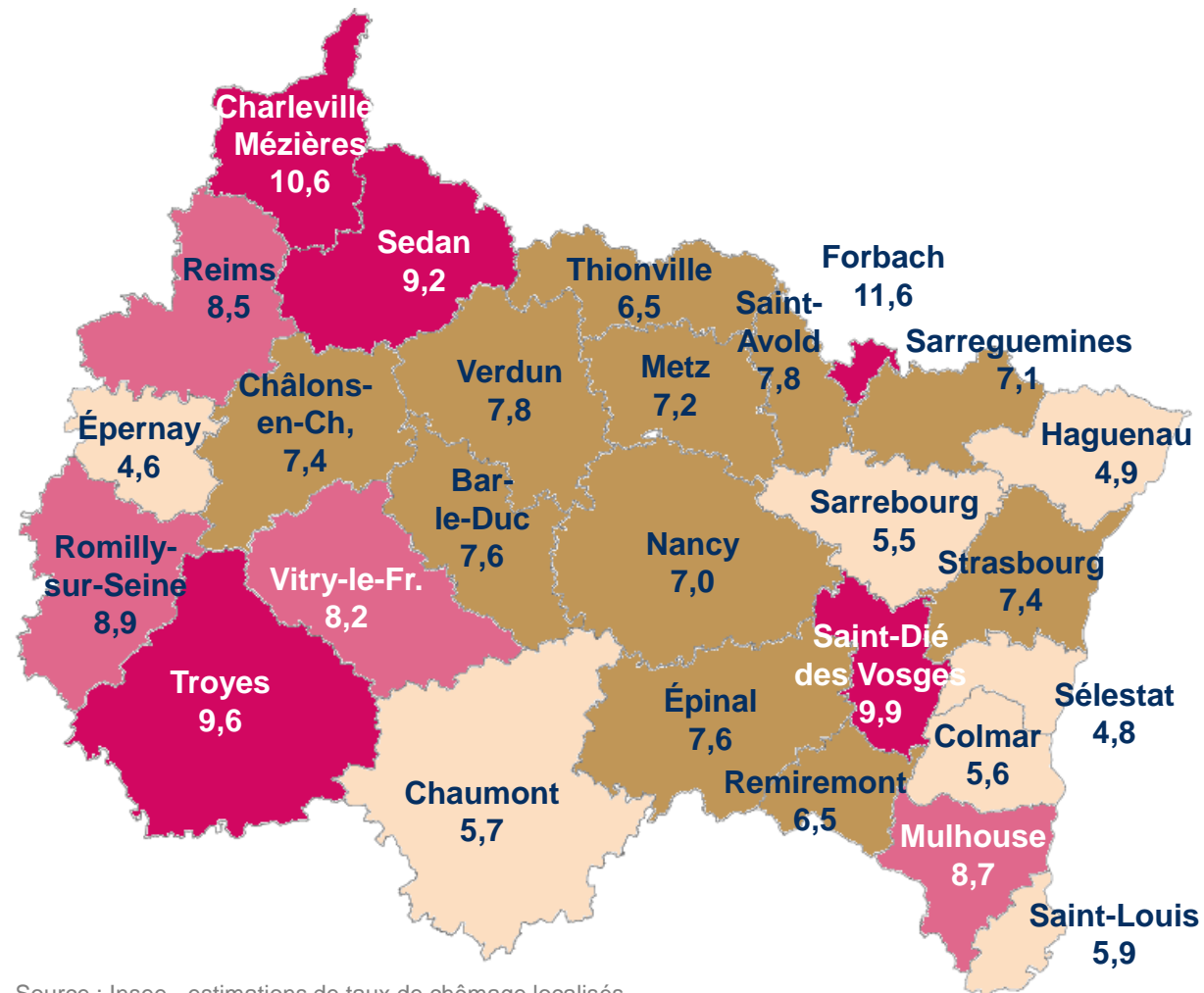


**46 %** DEFM de longue durée / Grand Est 44 %



**17 %** DEFM non diplômés / Grand Est 17 %

Taux de chômage par zone d'emploi (en %) au 3T2024



\* cat. ABC  
 Source : France Travail

Source : Insee - estimations de taux de chômage localisés

# QUELS MÉTIERS EN PLUS FORTE TENSION ?

## Top 10 des métiers les plus en tension dans la Marne

Famille professionnelle	Emploi moyen (2015-2019)	Tension	Intensité d'embauche	Lien emploi formation	Manque de main-d'œuvre
Cadres du bâtiment et des travaux publics	727	5,3	5	4	4
Ouvriers qualifiés travaillant par enlèvement de métal	1 036	3,1	4	4	5
Techniciens et agents de maîtrise de la maintenance	3 977	2,9	5	3	5
Infirmiers, sages-femmes	4 820	2,7	3	5	5
Techniciens et agents de maîtrise du bâtiment et des travaux publics	2 209	2,6	5	4	5
Cadres des services administratifs, comptables et financiers	3 711	2,5	5	2	5
Ouvriers qualifiés travaillant par formage de métal	1 177	2,3	5	5	4
Techniciens des services administratifs, comptables et financiers	3 583	2,2	2	3	5
Ouvriers qualifiés de la mécanique	1 044	2,0	3	4	5
Ingénieurs et cadres techniques de l'industrie	1 925	1,9	5	2	5

# COMBIEN DE LYCÉENS ET D'APPRENTIS FORMÉS SUR LE TERRITOIRE ?



**31 050 lycéens et apprentis en 2023,**  
soit **11 %** du total Grand Est

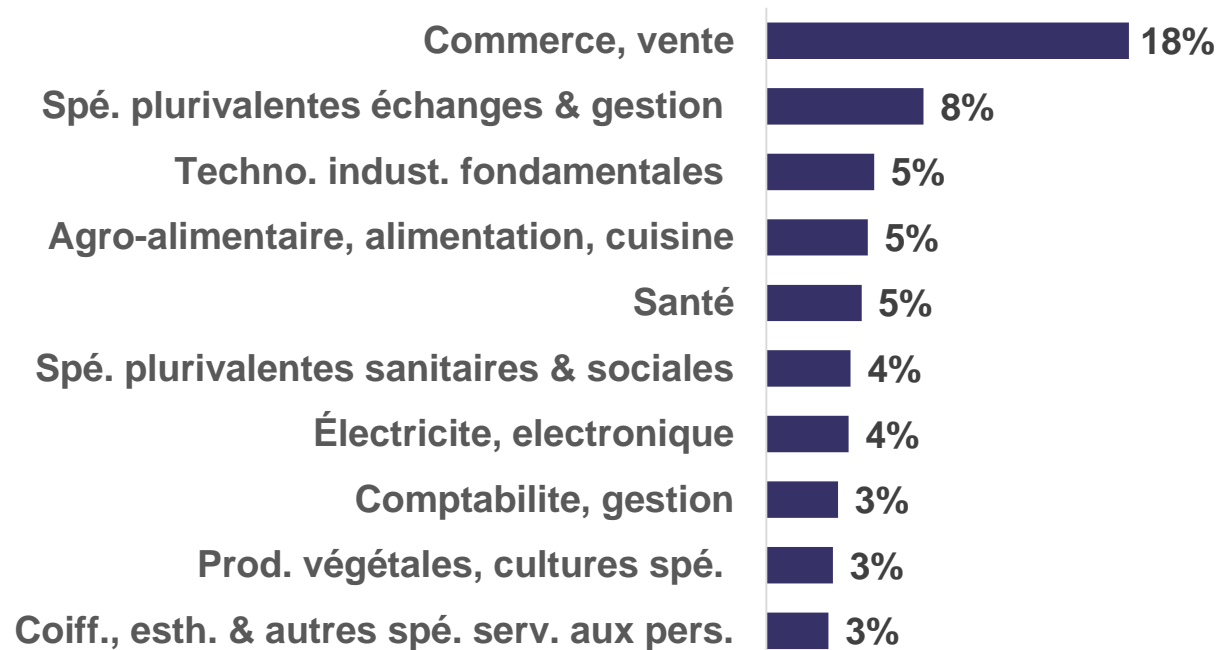


**37 lycées et 69 sites de formation**  
proposant de l'apprentissage



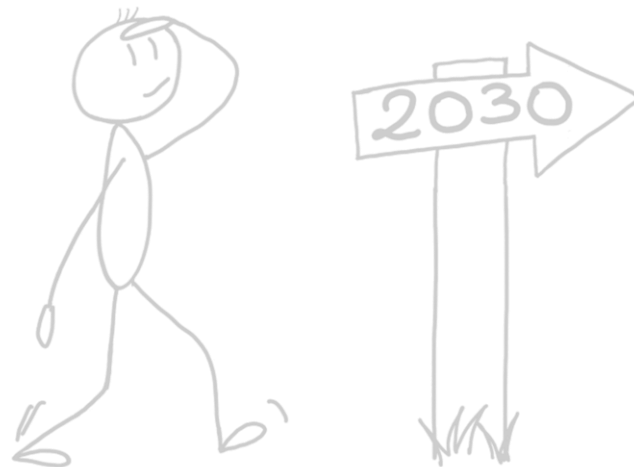
**-487 lycéens** sur 2 ans  
**+1 425 apprentis** sur 2 ans

## Principales filières de formation dans l'enseignement professionnel et technologique - MR Châlons-en-Champagne





**ET DEMAIN ?**



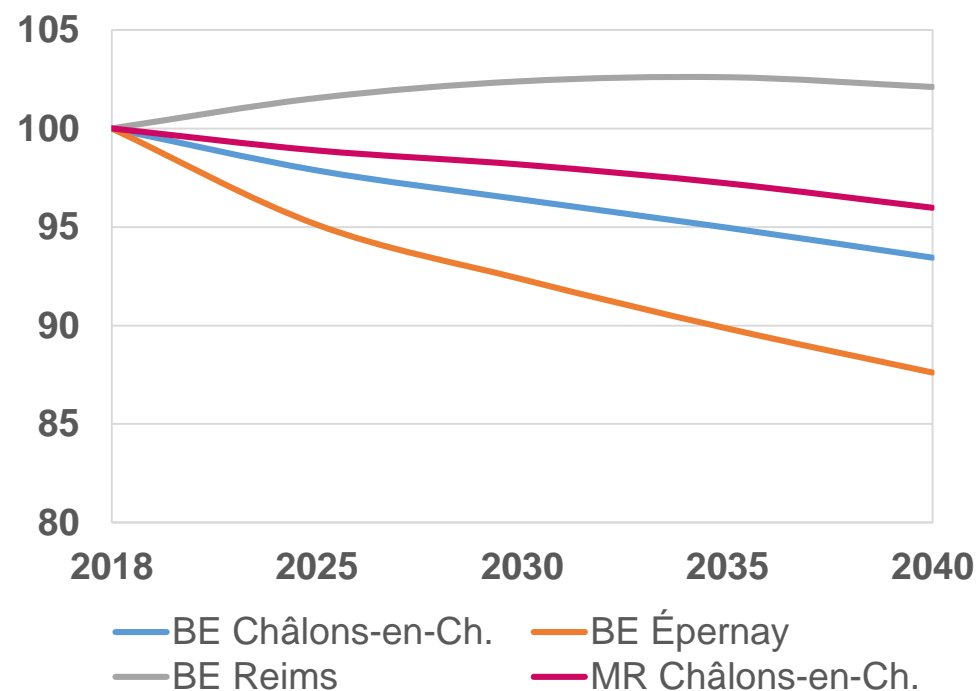
# REIMS, SEUL BASSIN DONT LE NIVEAU DE POPULATION SE MAINTIENT

## Évolution de la population par bassin entre 2015 et 2021

	Population 2021	Taux de variation annuel entre 2015 et 2021
BE Reims	295 914	0,1%
BE Châlons-en-Champagne	115 700	-0,4%
BE Épernay	70 185	-0,7%
BE Vitry-le-François*	41 384	-1,0%
BE Sézanne	38 865	-0,5%
<b>MR Châlons-en-Champagne</b>	<b>562 048</b>	<b>-0,2%</b>

\* 93% de la population du BE de Vitry-le-François réside sur le territoire de la MR de Châlons-en-Champagne  
Source : Insee, RP

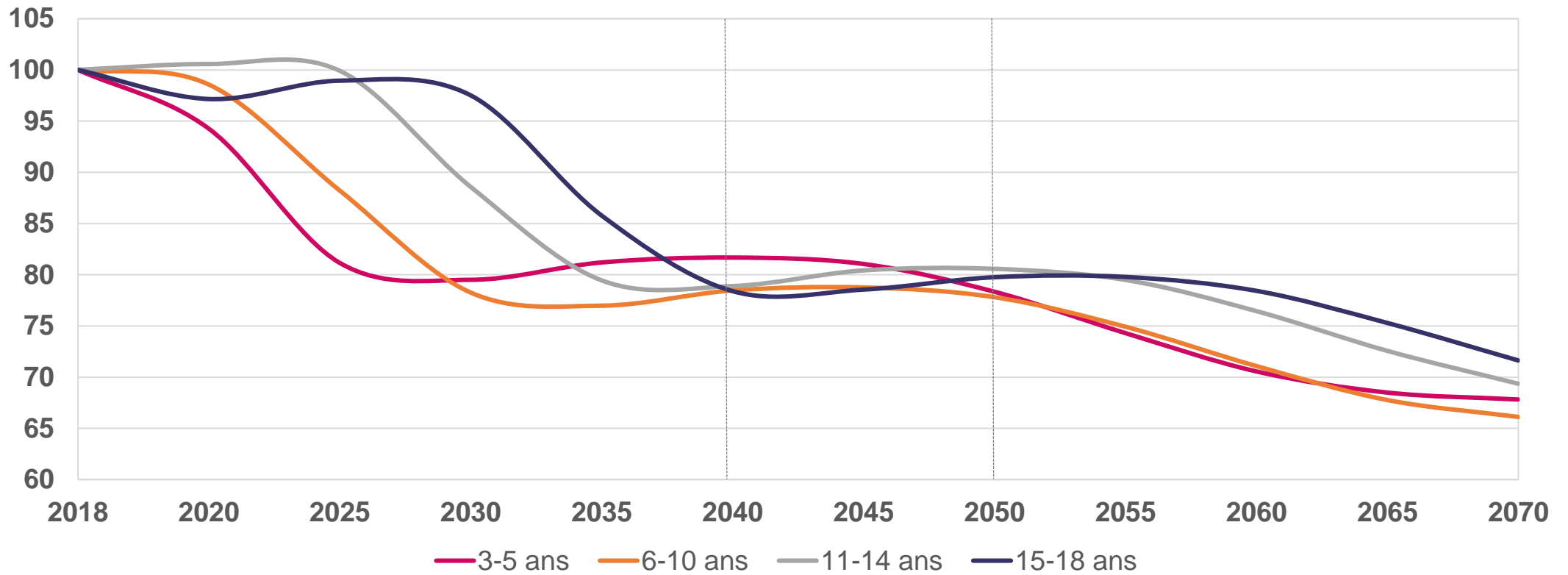
## Projections de population par bassin



Source : Insee, Projections de population modèle Omphale 2022 (scénario central)

# UNE FORTE BAISSSE DES 3-18 ANS D'ICI 2040 ?

## Évolution projetée des 3-18 ans par tranche d'âge - MR Châlons-en-Champagne



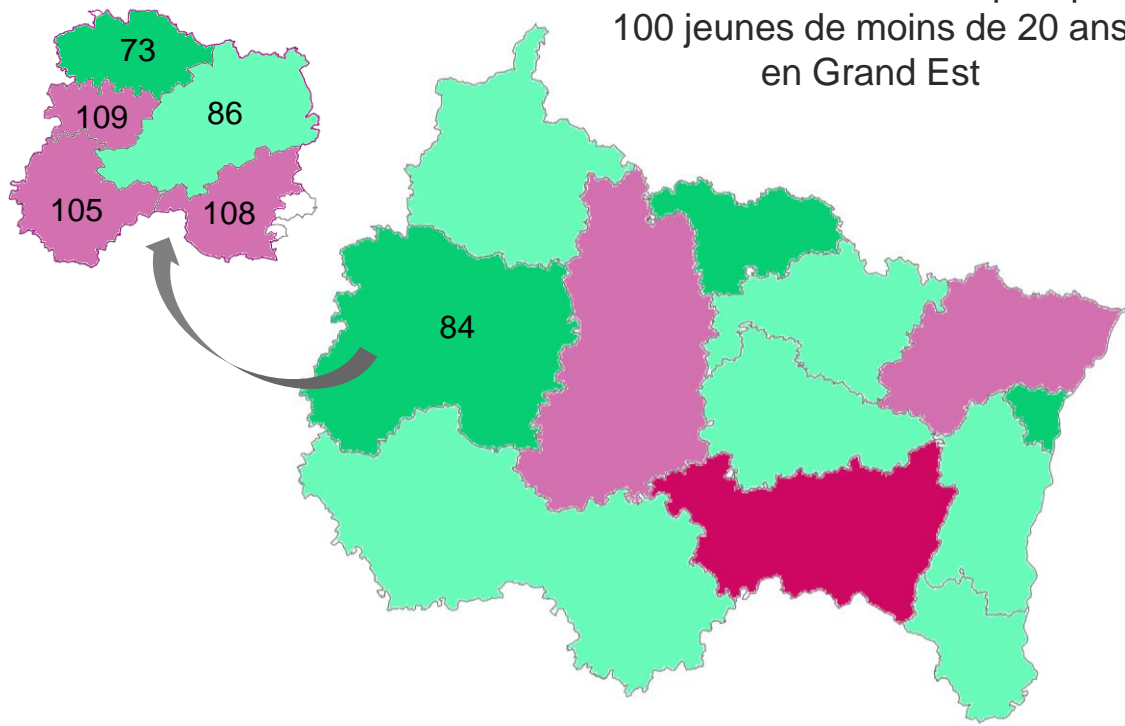
Source : Insee, Projections de population modèle Omphale 2022 (scénario central)

# UN VIEILLISSEMENT DE POPULATION UN PEU PLUS CONTENU SUR LE TERRITOIRE DE CHÂLONS

## Indice de vieillissement\*

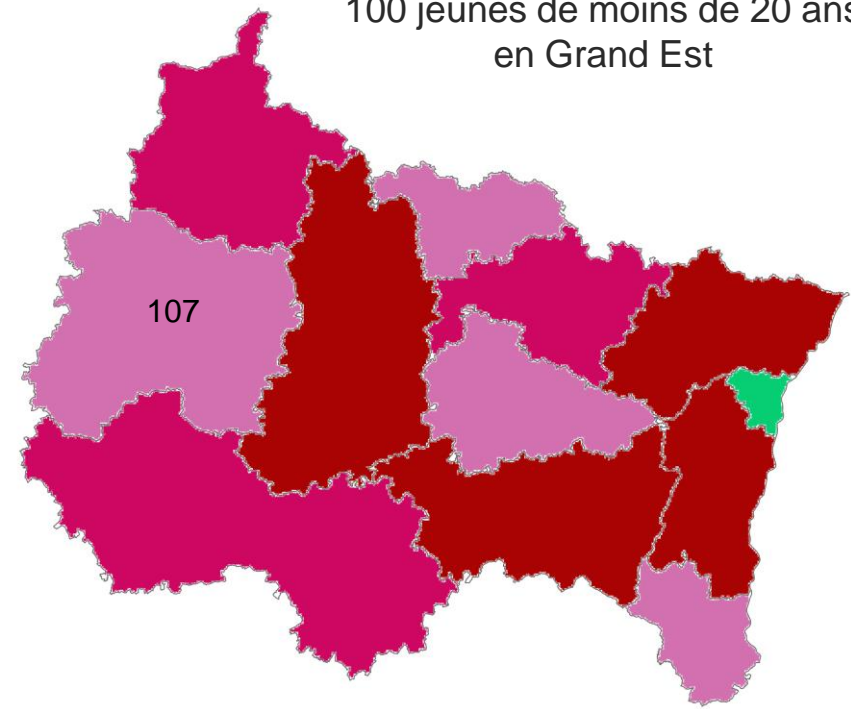
### Observé 2021

91 seniors de 65 ans et plus pour  
100 jeunes de moins de 20 ans  
en Grand Est



### Projeté 2030

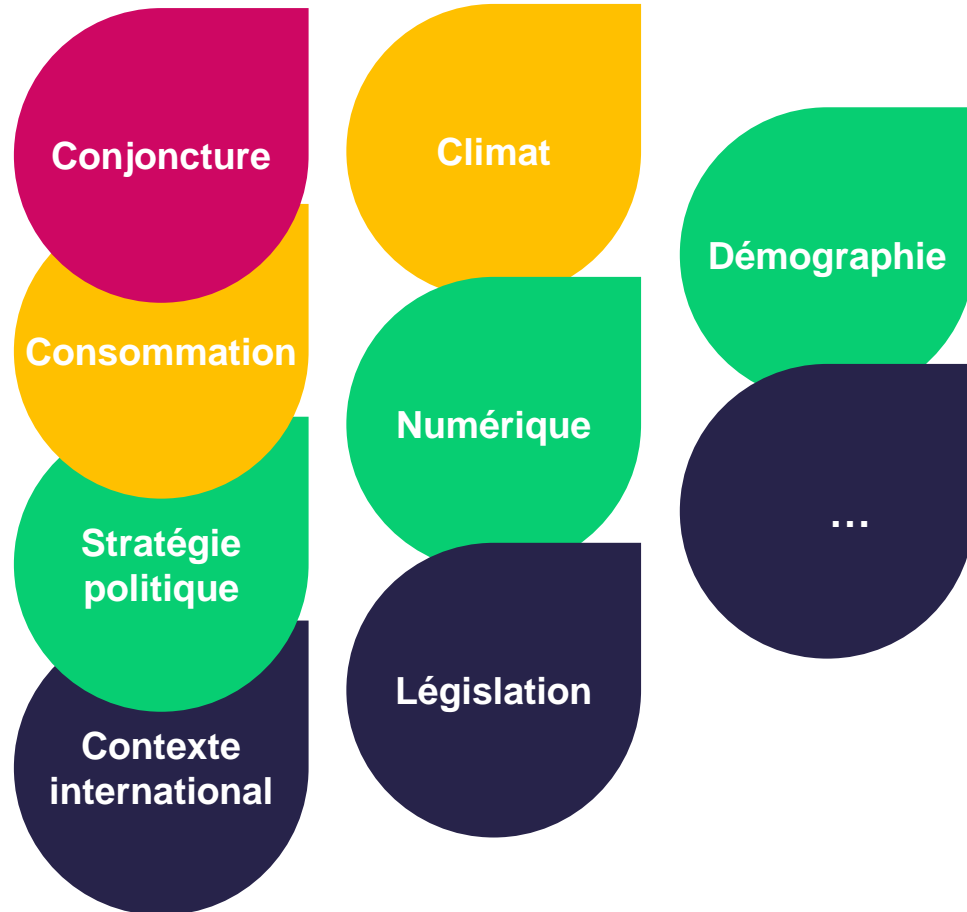
118 seniors de 65 ans et plus pour  
100 jeunes de moins de 20 ans  
en Grand Est



\* nombre de personnes de 65 ans et plus pour 100 personnes de moins de 20 ans  
Source : Insee, RP et Projections Omphale 2022 (scénario central)

# BESOINS DE RECRUTEMENT ET POPULATION ACTIVE

## Facteurs à l'origine des besoins de recrutement



## Impacts sur les besoins de recrutement

➔ en **CONTENU** des métiers  
*évolution des compétences*

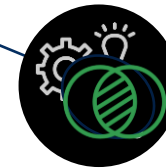
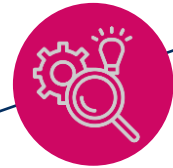
➔ en **VOLUME**  
*nombre de postes à pourvoir*

- Quels métiers recruteront le plus ces prochaines années ?
- Quels métiers avec les plus fortes dynamiques de recrutement ?
- Risque-t-on une pénurie de main-d'œuvre sur certains métiers ?
- Lesquels ?

# DES MÉTIERS AUX ÉVOLUTIONS HÉTÉROGÈNES

## Des métiers qui...

**... apparaissent / se développent**



Cybersécurité  
Maintenance industrielle  
Programmation  
...

**... pourraient disparaître**

Influence de l'IA  
...

**... deviennent des compétences**

Secrétariat  
Sobriété énergétique  
Informatique  
...

**... qui fusionnent**

Cadre technico-commercial  
Ingénieur scientifique  
...



# COMMENT DÉTERMINER LES VOLUMES DE POSTES À POURVOIR ?

Pour chaque famille de métiers

**Les besoins en renouvellement**  
*départs à la retraite*

+

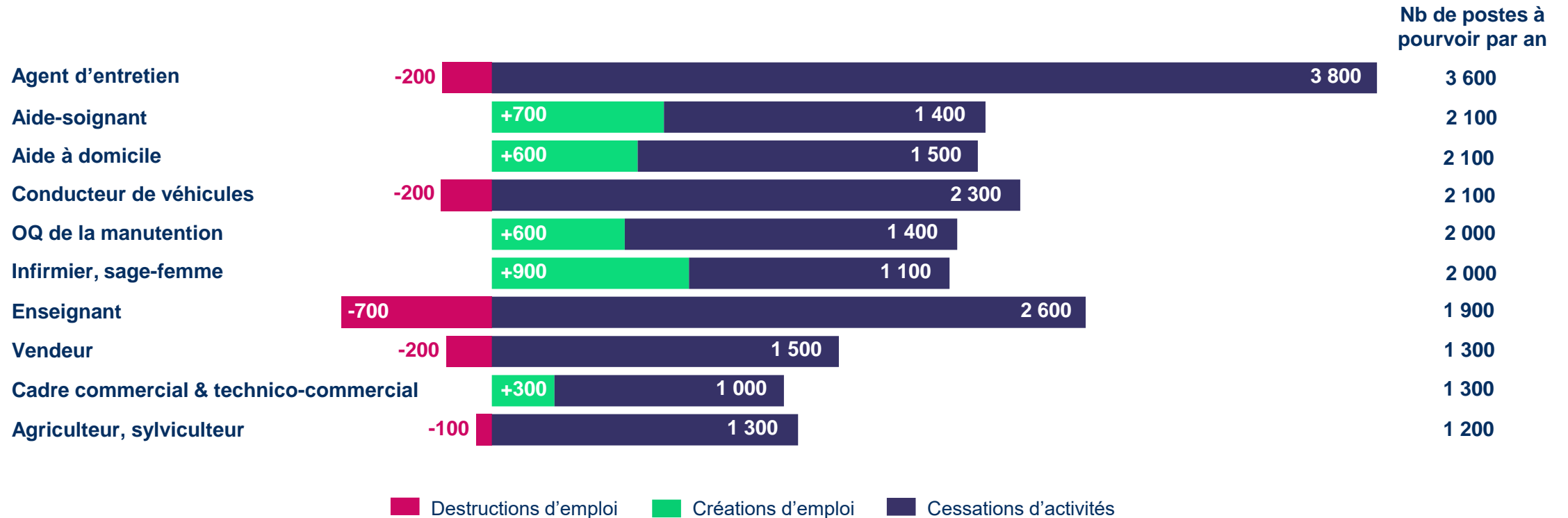
**La dynamique propre à chaque métier**  
*création ou destruction d'emplois*



**Un nombre de postes à pourvoir**  
**à l'horizon 2030**

# OÙ RECRUTERAIT-ON LE PLUS ?

## Top 10 des métiers avec le plus de postes à pourvoir à l'horizon 2030 en Grand Est



Source : Les métiers en 2030, quelles perspectives de recrutement ? - Dares et France Stratégie



# LES JEUNES POUR COMBLER TOUS LES BESOINS EN RECRUTEMENT ?

## Des métiers qui comptent peu de jeunes

### Métiers peu attractifs ou qui ne séduisent pas / peu les jeunes

- **Agent d'entretien**
- **Aide à domicile**
- **Ouvrier qualifié de la manutention**
- **Maintenance**
- ...

### Métiers avec des conditions d'accès règlementées

Profils recherchés, législation...

- **Conducteur de véhicules**
- **Cadre commercial ou technico-commercial**
- ...

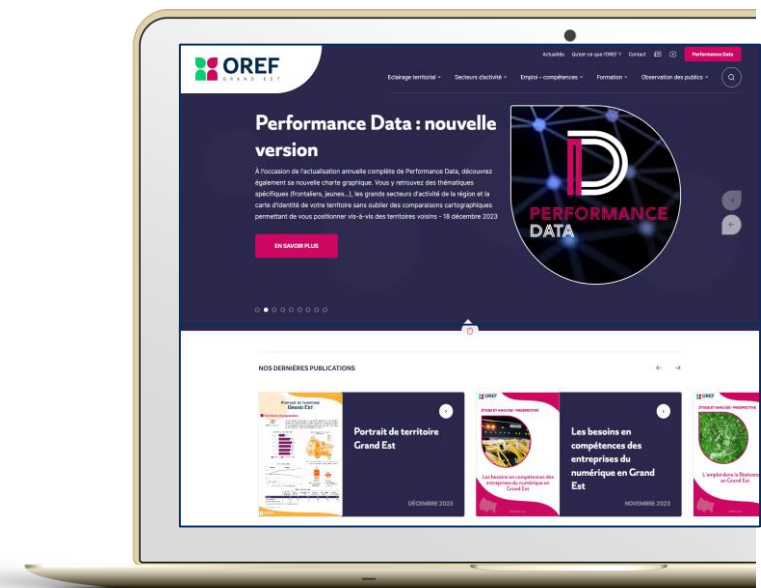
## Des métiers qui attirent beaucoup de jeunes

### Métiers qui vont détruire beaucoup d'emplois

- **Employé de la comptabilité**
- **Caissier, employé de libre-service**
- **Employé de banque et assurance**
- ...

### Métiers de début de vie active / prisés par les jeunes

- **Prof. de l'action culturelle et sportive**
- **Employé hôtellerie restauration**
- **Vendeur**
- ...



<https://oref.grandest.fr>