

LES MÉTIERS ET FORMATIONS DE L'AGRICULTURE

MARDI 28 AVRIL 2026



À RETENIR

- Le Grand Est : une région agricole avec 41 000 exploitations.
- Un secteur riche en filières et métiers.
- Environ 65 000 actifs sur les métiers de l'agriculture.
- Une profession peu féminisée et assez âgée (surtout chez les exploitants agricoles où plus de 58% ont 50 ans ou plus).
- Une proportion d'indépendants/non-salarié de 57 % qui marque la particularité du secteur.
- Des facteurs explicatifs de la tension plus importants que pour l'ensemble des professions : intensité d'embauche, non-durabilité de l'emploi, inadéquation géographique et conditions de travail contraignantes.
- 6 341 jeunes qui se forment aux métiers de l'agriculture (hors viticulture) dont 73 % en voie scolaire.
- Une quarantaine de formations différentes en Grand Est et 60 établissements qui dispensent des formations agricoles.
- 294 sessions de formation continue pour 1 431 places cibles proposées en Grand Est.

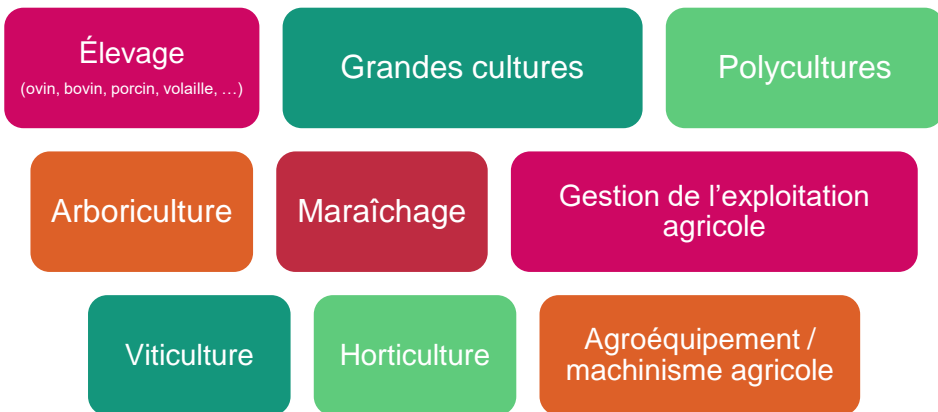
LES MÉTIERS DE L'AGRICULTURE



Le Grand Est : une région agricole avec 41 000 exploitations

- 📍 Près d'un tiers localisées dans la Marne
- 🗺️ 10,5 % des exploitations agricoles de France métropolitaine
- 📉 Un nombre d'exploitations qui diminue moins vite qu'à échelle nationale

Un écosystème de filières et de métiers



« L'agriculture est le premier métier de l'homme : c'est le plus honnête, le plus utile, et par conséquent le plus noble qu'il puisse exercer » – **Jean-Jacques Rousseau**
« Il faut rendre à l'agriculture sa place et son rang » – **Alphonse Karr**
« L'agriculture c'est la base de la culture » – **Maurice Bédart**





LES ACTIFS

MÉTIERS DE L'AGRICULTURE



64 756 actifs

occupent un métier de l'agriculture



27,6 % de femmes

47,8 % toutes professions confondues



→ 28,2 % des chefs d'exploitation sont des femmes

ÂGE

9 % de moins de 25 ans

9,9 % toutes professions confondues

42,1 % de 50 ans ou plus

31,8 % toutes professions confondues

13,6 % de 60 ans ou plus

6,3 % toutes professions confondues



→ 58 % des chefs d'exploitations ont 50 ans ou plus dont 22 % ont 65 ans ou plus



72,3 % en emploi pérenne, CDI

76 % toutes professions confondues

25,9 % à temps partiel

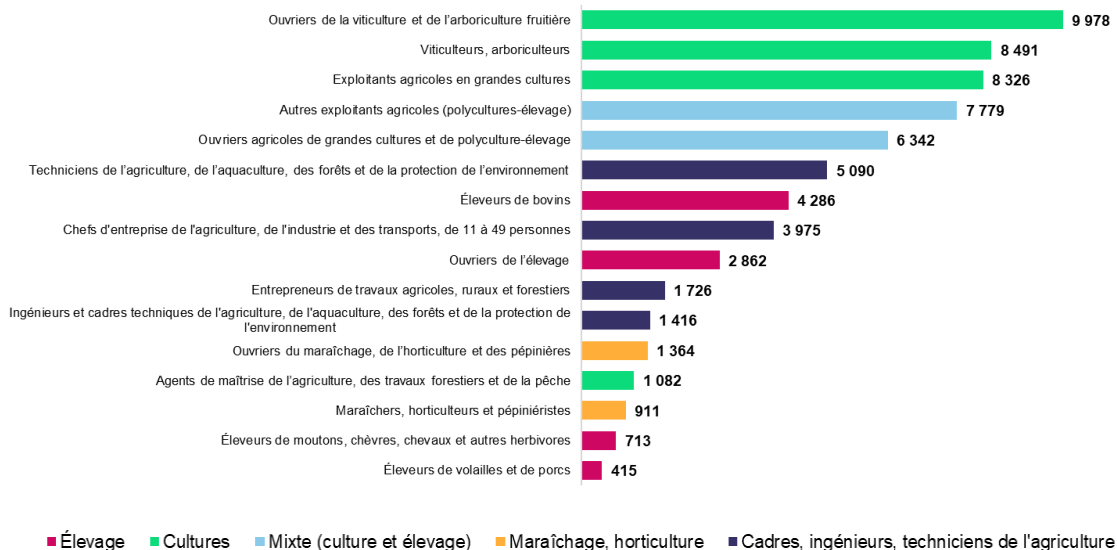
16,7 % toutes professions confondues

56,8 % d'indépendants/non salariés

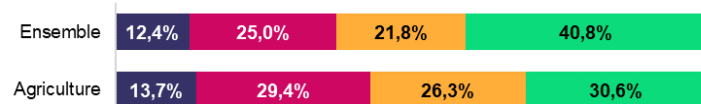
10,5 % toutes professions confondues



Répartition des actifs de l'agriculture selon la profession exercée



Répartition des actifs de l'agriculture selon le niveau de diplôme



■ Aucun diplôme ou BEPC ■ CAP/BEP ■ Niveau Bac ■ BAC+2 ou plus



LES TENSIONS

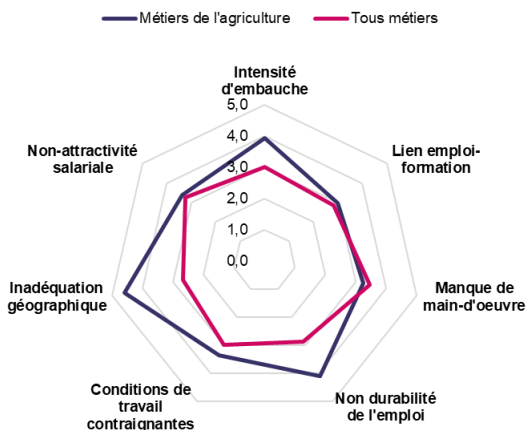
MÉTIERS DE L'AGRICULTURE



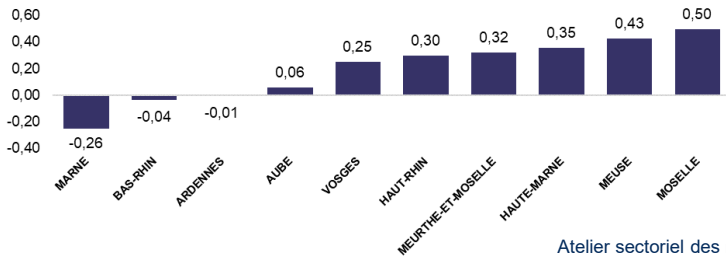
Tension moyenne sur les métiers de l'agriculture : 0,11

→ Ensemble des métiers : 0,38

Facteurs explicatifs de la tension des métiers de l'agriculture



Indicateur de tension des métiers de l'agriculture par département



Détails des facteurs explicatifs des tensions des métiers de l'agriculture

	Agriculteurs	Eleveurs	Conducteurs d'engins agricoles ou forestiers	Maraîchers et horticulteurs	Viticulteurs, arboriculteurs	Techniciens et agents d'encadrement d'exploitations agricoles	Ingénieurs, cadres techniques de l'agriculture
<i>Tension</i>	-0,2	0,1	0,5	0,2	-0,3	0,8	0,4
Intensité d'embauches	5	3	5	5	5	2	1
Lien formation-emploi	3	4	2	1	3	3	5
Manque de main d'œuvre disponible	3	2	4	1	3	5	4
Non-durabilité de l'emploi	5	4	5	5	5	2	2
Conditions de travail contraignantes	3	5	4	3	4	3	1
Inadéquation géographique	5	5	5	3	5	4	5
Non-attractivité salariale	3	4	-	5	4	3	2

Source : Dares/France Travail – Métiers en tension 2024



LA FORMATION INITIALE

MÉTIERS DE L'AGRICULTURE



6 341 jeunes se forment aux métiers de l'agriculture (hors viticulture)

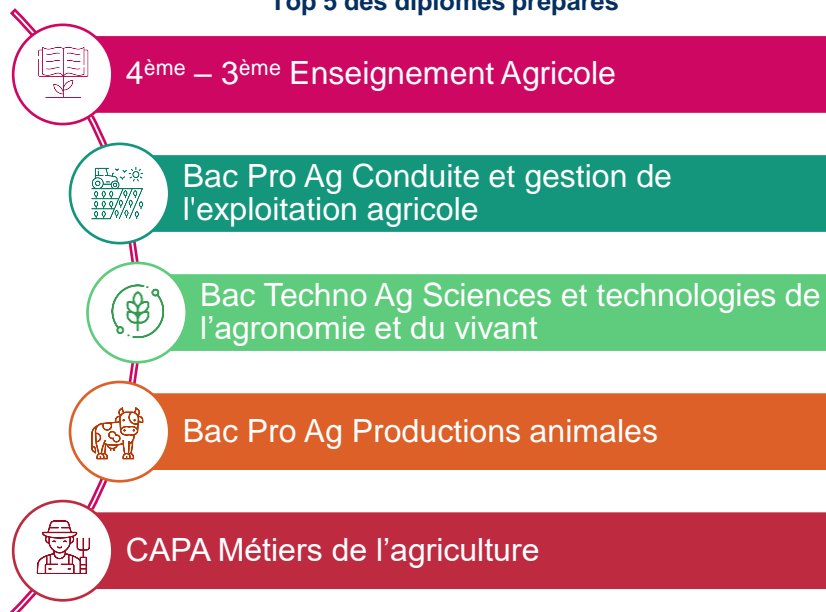


27 % en apprentissage (rentrée 2024) et **73 % en voie scolaire** (rentrée 2025)

Une quarantaine de formations différentes sur les métiers de l'agriculture

- Du niveau 2 (enseignement agricole) au niveau 6 (licences pro)
- 54 % des jeunes préparent un diplôme de niveau 4 (bac pro agricole)

Top 5 des diplômes préparés





LA FORMATION INITIALE

LOCALISATION DES FORMATIONS DE L'AGRICULTURE



60 établissements proposent des formations initiales aux métiers de l'agriculture en Grand Est

- CFA AGRICOLE ET HIPPIQUE DES ARDENNES
- CFA AGRICOLE SAINT LAURENT
- LEGTPA DU BALCON DES ARDENNES
- LEGTPA RETHEL
- LPA MAUBERT
- MFR LUCCQUY

- CFA AGRICOLE ET VITICOLE DE LA MARNE
- EREA BOURNEVILLE
- LEGTPA AVIZE VITI CAMPUS
- LEGTPA CHÂLONS-EN-CHAMPAGNE
- LEGTPA LASALLE
- LP GUSTAVE EIFFEL
- LPA SOMME-SUIPPE
- MFR AUVE
- MFR GIONGES
- MFR VERTUS

- CFA AGRICOLE DE L'AUBE
- LEGTPA CHARLES BALTET
- LEGTPA SAINTE-MAURE
- LETPA CROGNY
- LPA DES CORDELIERS

- CFA AGRICOLE CHAMARANDES-CHOIGNES
- LEGTPA EDGAR PISANI
- MFR DE HAUTE-MARNE

- CFA AGRICOLE FORESTIER
- CFA HORTICOLE ET PAYSAGE
- LEGTPA MIRECOURT
- LPA ROVILLE-AUX-CHÊNES
- LPA RURAL HAROL
- MFR BASSINROCHE
- MFR BULGNÉVILLE
- MFR GUGNÉCOURT
- MFR HADOL
- MFR LA BOLLE
- MFR LES QUATRE VENTS

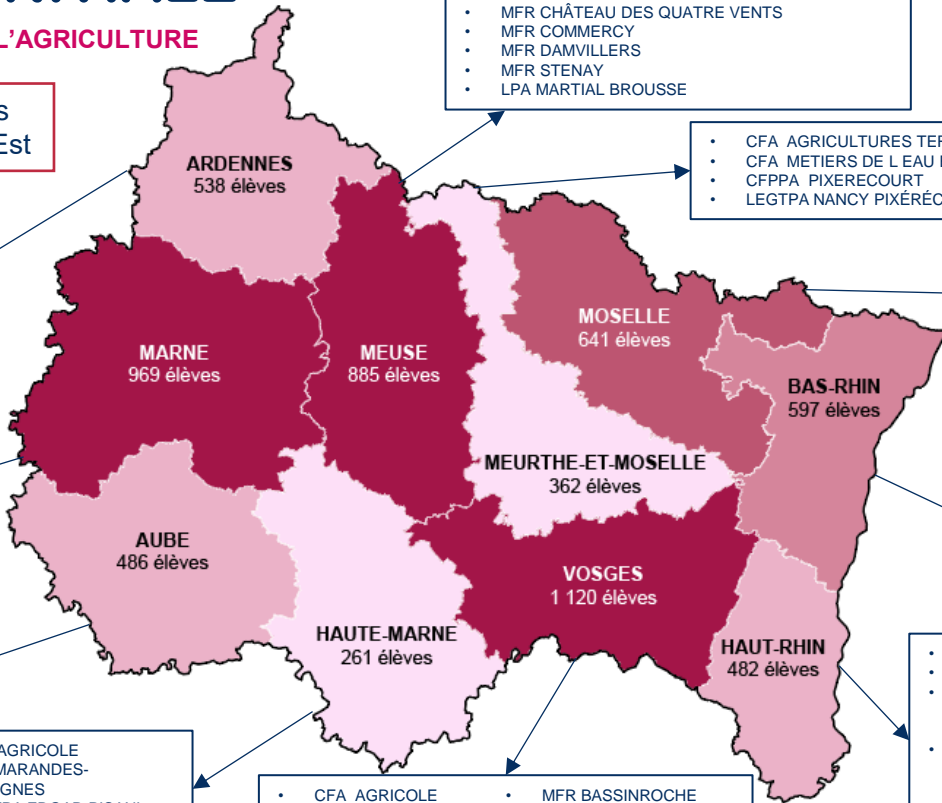
- CFA AGRICOLE DE LA MEUSE
- LEGTPA DE LA MEUSE PHILIPPE DE VILMORIN
- MFR BRAS-SUR-MEUSE
- MFR CHÂTEAU DES QUATRE VENTS
- MFR COMMERCY
- MFR DAMVILLERS
- MFR STENAY
- LPA MARTIAL BROUSSE

- CFA AGRICULTURES TERRITOIRES
- CFA METIERS DE L'EAU ET DE L'ENVIRONNEMENT
- CFPPA PIXERECOURT
- LEGTPA NANCY PIXERÉCOURT

- CFA AGRICOLE
- LEGTPA CHÂTEAU-SALINS
- LEGTPA HERVÉ BICHAT

- CFA AGRICOLE OBERNAI
- EREA HENRI EBEL
- LEGTA OBERNAI
- LPA ERSTEIN
- LPA SCHATTENMANN

- CFA DE L'ARTISANAT
- CFA AGRICOLE ROUFFACH
- LEGTPA LES SILLONS DE HAUTE-ALSACE PFLIXBOURG
- LEGTPA LES SILLONS DE HAUTE-ALSACE ROUFFACH
- UHA UFR SCIENCES ET TECHNIQUES



Nombre d'élèves

- 261 - 362
- 363 - 538
- 539 - 640
- 641 - 803
- 804 - 1120



LA FORMATION CONTINUE

MÉTIERS DE L'AGRICULTURE



294 sessions de formation continue pour 1 431 places cibles

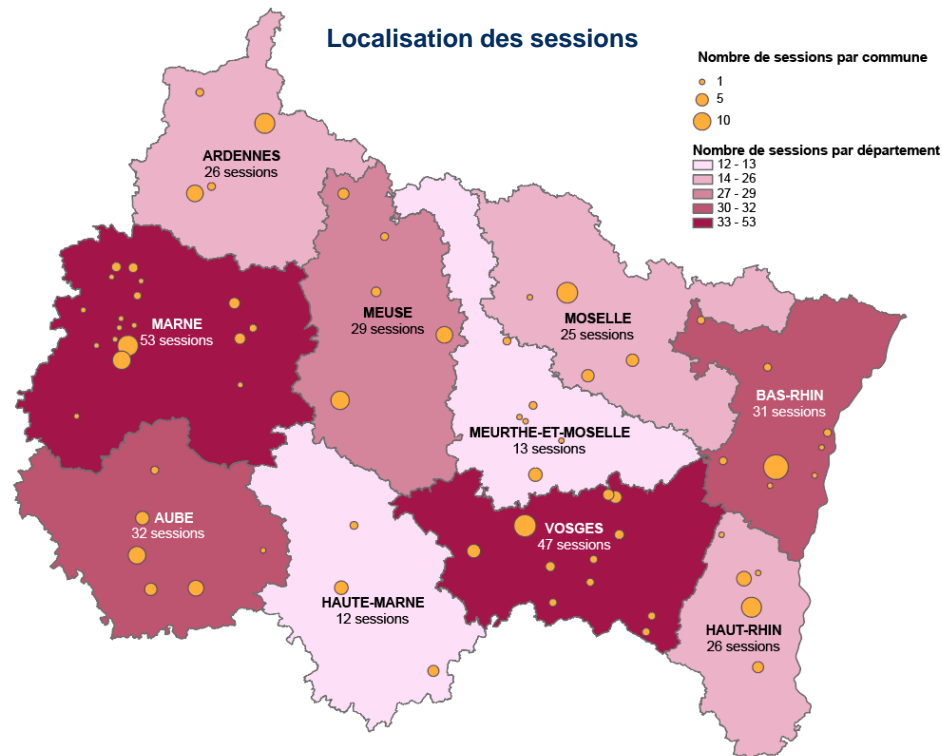
Proposées en Région Grand Est en 2025

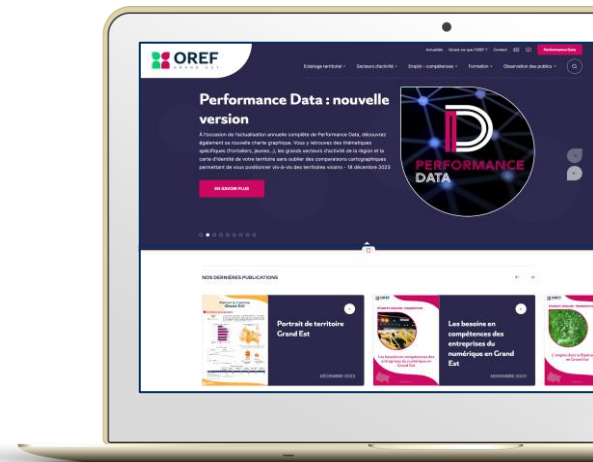
Répartition des sessions par niveau de sortie visé



- Niveau 2 (Utilisation des savoirs de base)
- Niveau 3 (CAP, BEP)
- Niveau 4 (BP, BT, baccalauréat professionnel ou technologique)
- Niveau 5 (BTS, DUT, DEUST)
- Niveau 6 (Licence, licence professionnelle, BUT, maîtrise)
- Sans niveau spécifique

Localisation des sessions





<https://oref.grandest.fr>