

# DIAGNOSTIC TERRITORIAL TERRITOIRE DE L'ACADÉMIE DE REIMS

---

*JOURNÉE ACADÉMIQUE  
RELATION ÉCOLE-ENTREPRISE*

Châlons-en-Champagne – 27 mai 2026

## Ce qu'il faut retenir...

- En **2022**, le territoire de l'**Académie de Reims** regroupe **1 312 000 habitants**, soit 24 % du Grand Est
- Alors que la population régionale est stable par rapport à 2016, un **léger recul** est enregistré sur le **territoire de l'Académie de Reims** (-2 % sur la période)
- **Les projections** laissent entrevoir **une baisse de population** dans les années à venir : le territoire pourrait perdre 4 200 habitants par an en moyenne d'ici 2040
- **L'agriculture** est un **secteur socio-économique majeur** au sein du territoire : elle y regroupe 4 % des emplois salariés (privés et publics), soit près de **deux fois plus qu'en région**
- Si une légère diminution des difficultés de recrutement est observée, **de nombreux métiers restent en tension en 2024**, notamment dans les métiers de l'industrie, de la maintenance, du BTP et du sanitaire et social
- Le **vieillissement de population** et la **démographie** vont **influer sur les besoins en recrutement** dans les **années à venir**
- Les **évolutions technologiques**, notamment dans **le numérique**, et la plus grande **prise en compte de l'environnement** devraient également **impacter le marché du travail**

# POPULATION ET DÉMOGRAPHIE



**1 312 300 habitants**

au sein des 4 départements de  
l'Académie de Reims

soit **24 %** de la population du Grand Est

**51 hab. / km<sup>2</sup>** sur l'Académie de Reims

**97 hab. / km<sup>2</sup>** en **Grand Est**

**121 hab. / km<sup>2</sup>** en **France métro.**

1968 - 2022

2016 - 2022

*Zoom sur 6 ans*

**Académie de Reims**

↗ **+ 3 %**

→ **-2 %**

**Grand Est**

↗ **+ 12 %**

→ **0 %**

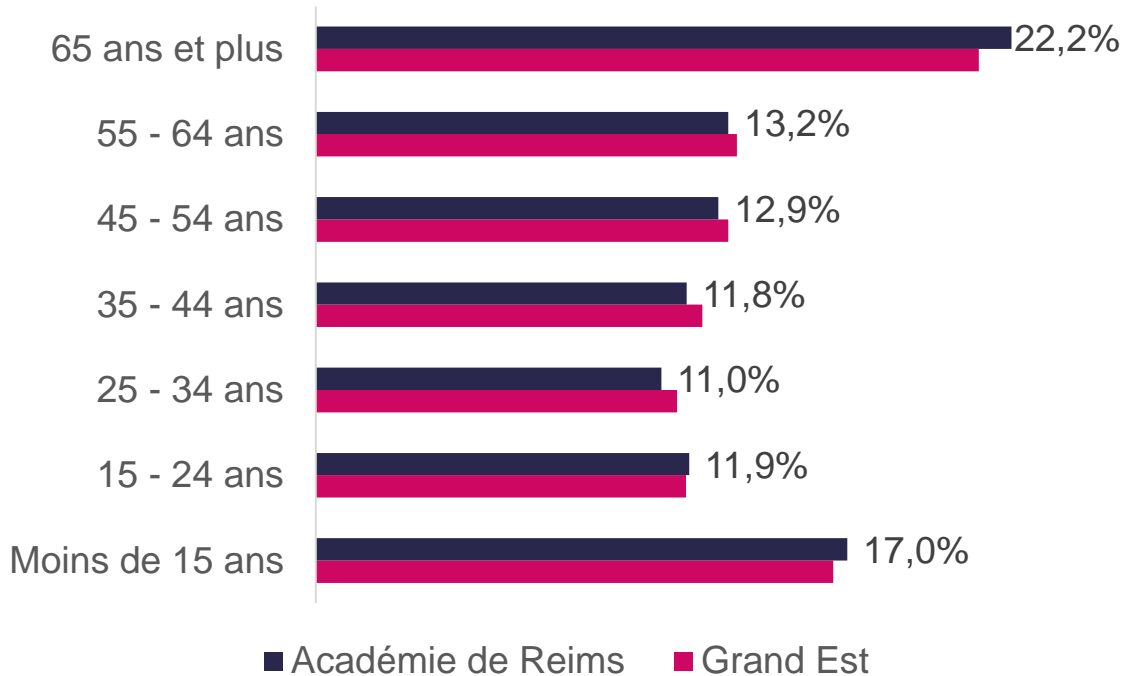
**France métropolitaine**

↗ **+ 32 %**

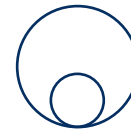
↗ **+ 2 %**

# CARACTÉRISTIQUES DE LA POPULATION

## Répartition de la population par classe d'âge



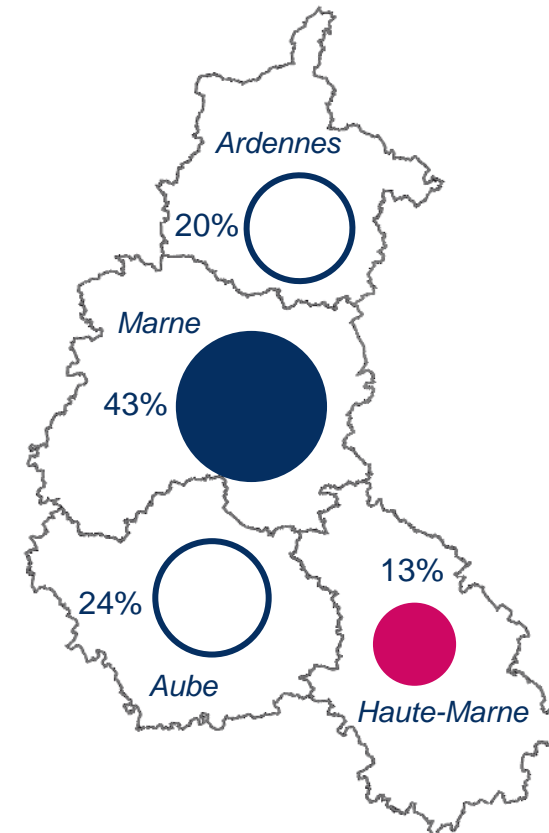
% de la pop. dans l'Académie de Reims



Taille de la bulle proportionnelle au nombre d'habitants

● surreprésentation des 15-24 ans

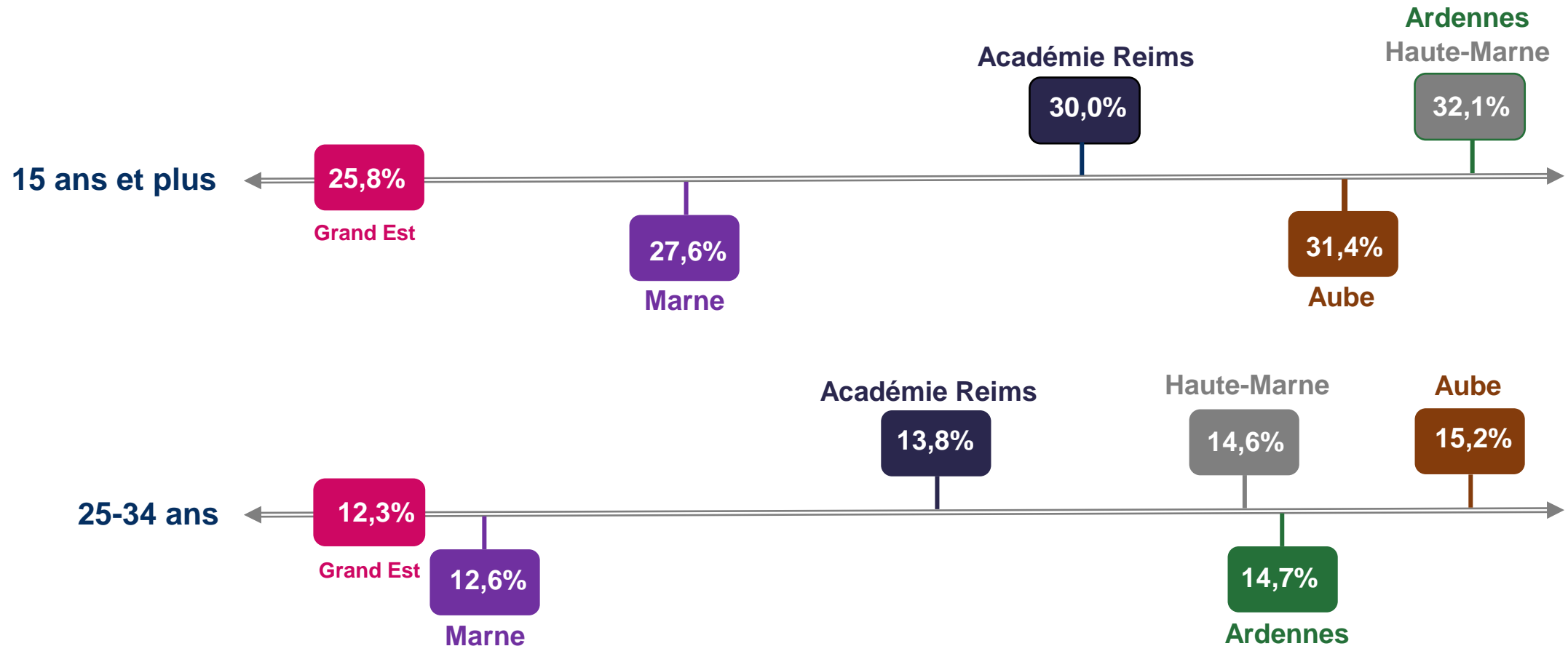
● surreprésentation des 65 ans et plus



# CARACTÉRISTIQUES DE LA POPULATION

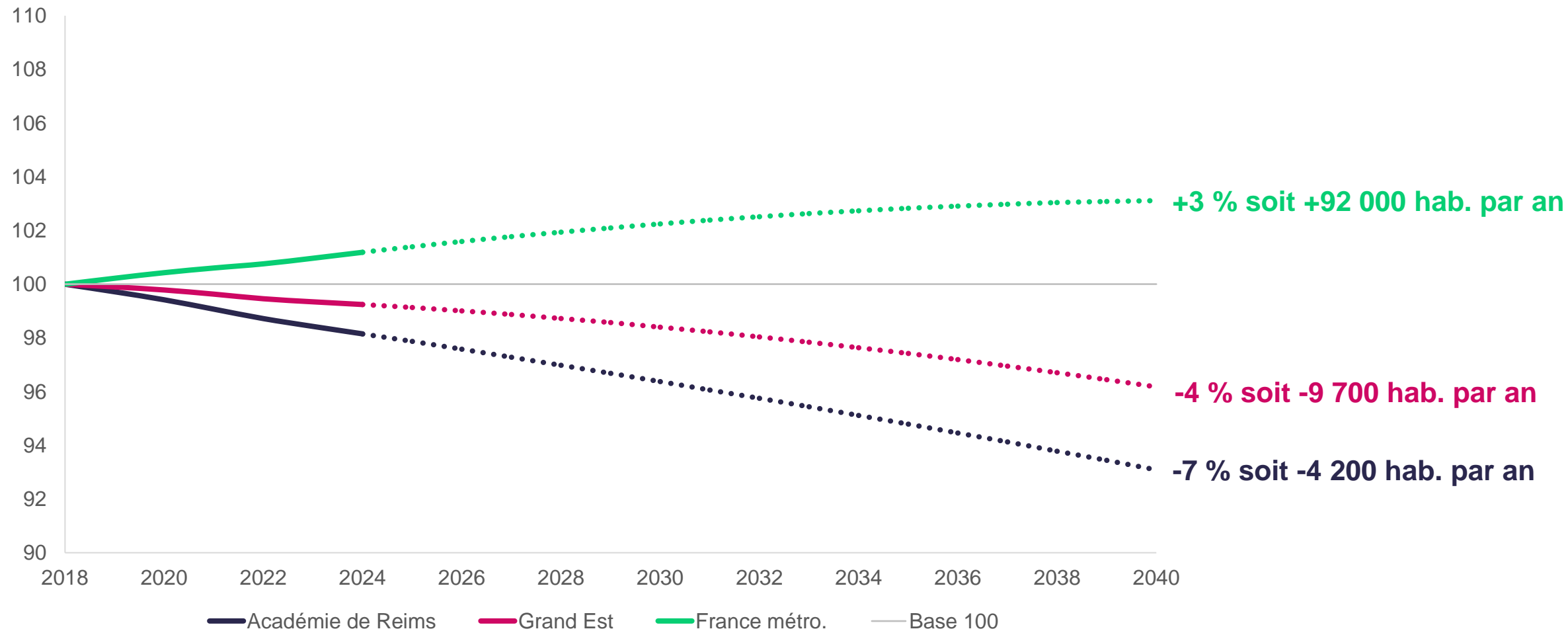
## Niveau de diplôme de la population non scolarisée

### Part de peu ou non diplômés



# PROJECTION DE POPULATION D'ICI 2040

*Projection de population (base 100 en 2018)*



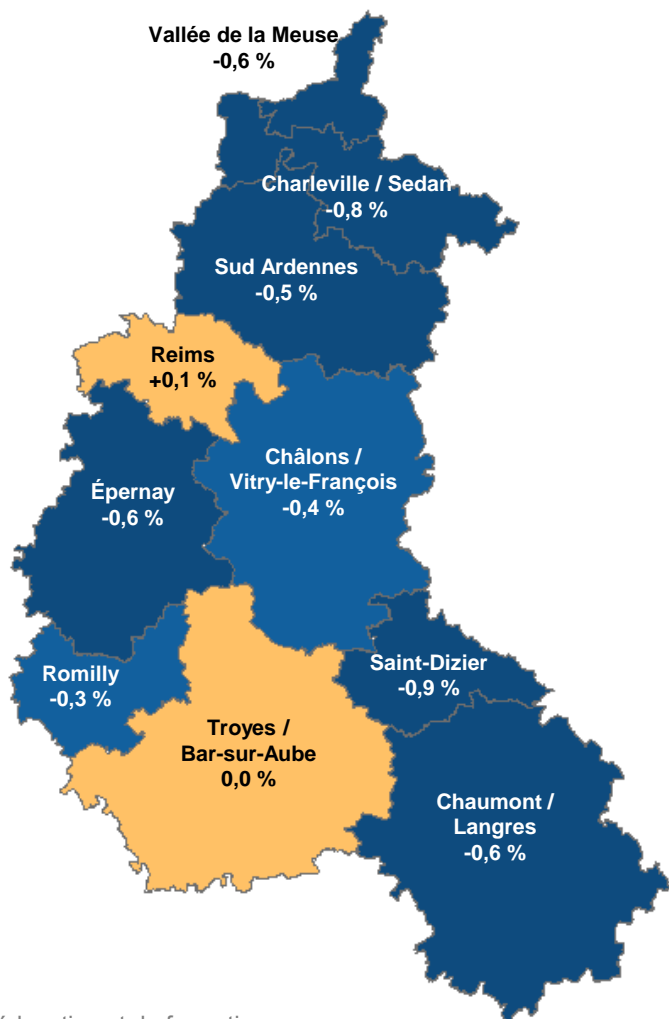
# PROJECTION DE POPULATION D'ICI 2040

*Évolution annuelle moyenne de la population entre 2018 et 2040*

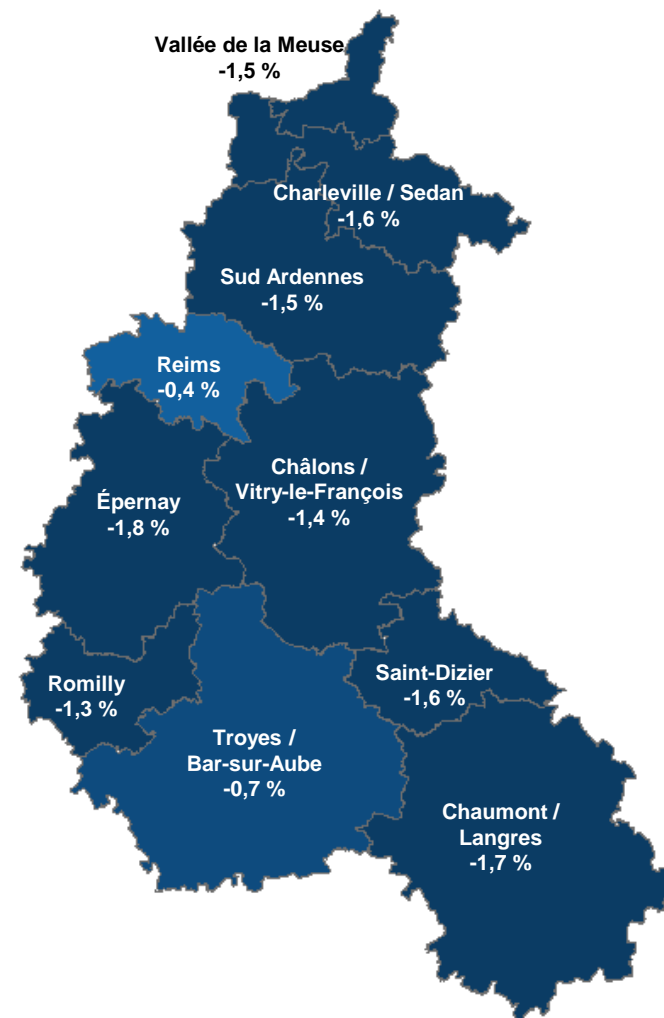
| Territoire               | Pop. totale  | Moins de 15 ans | 15 à 24 ans  | 25 à 64 ans  | 65 ans et plus |
|--------------------------|--------------|-----------------|--------------|--------------|----------------|
| <b>Académie de Reims</b> | <b>-0,3%</b> | <b>-1,1%</b>    | <b>-0,6%</b> | <b>-0,7%</b> | <b>+1,0%</b>   |
| <i>Ardennes</i>          | <i>-0,7%</i> | <i>-1,6%</i>    | <i>-1,1%</i> | <i>-1,2%</i> | <i>+0,9%</i>   |
| <i>Aube</i>              | <i>0,0%</i>  | <i>-0,8%</i>    | <i>-0,1%</i> | <i>-0,3%</i> | <i>+1,1%</i>   |
| <i>Marne</i>             | <i>-0,2%</i> | <i>-0,9%</i>    | <i>-0,6%</i> | <i>-0,4%</i> | <i>+1,1%</i>   |
| <i>Haute-Marne</i>       | <i>-0,7%</i> | <i>-1,7%</i>    | <i>-1,2%</i> | <i>-1,2%</i> | <i>+0,7%</i>   |
| <b>Grand Est</b>         | <b>-0,2%</b> | <b>-1,0%</b>    | <b>-0,5%</b> | <b>-0,6%</b> | <b>+1,4%</b>   |
| <b>France métro.</b>     | <b>+0,1%</b> | <b>-0,5%</b>    | <b>-0,1%</b> | <b>-0,2%</b> | <b>+1,5%</b>   |

# PROJECTION DE POPULATION D'ICI 2040

*Évolution annuelle moyenne de la population  
entre 2018 et 2040*

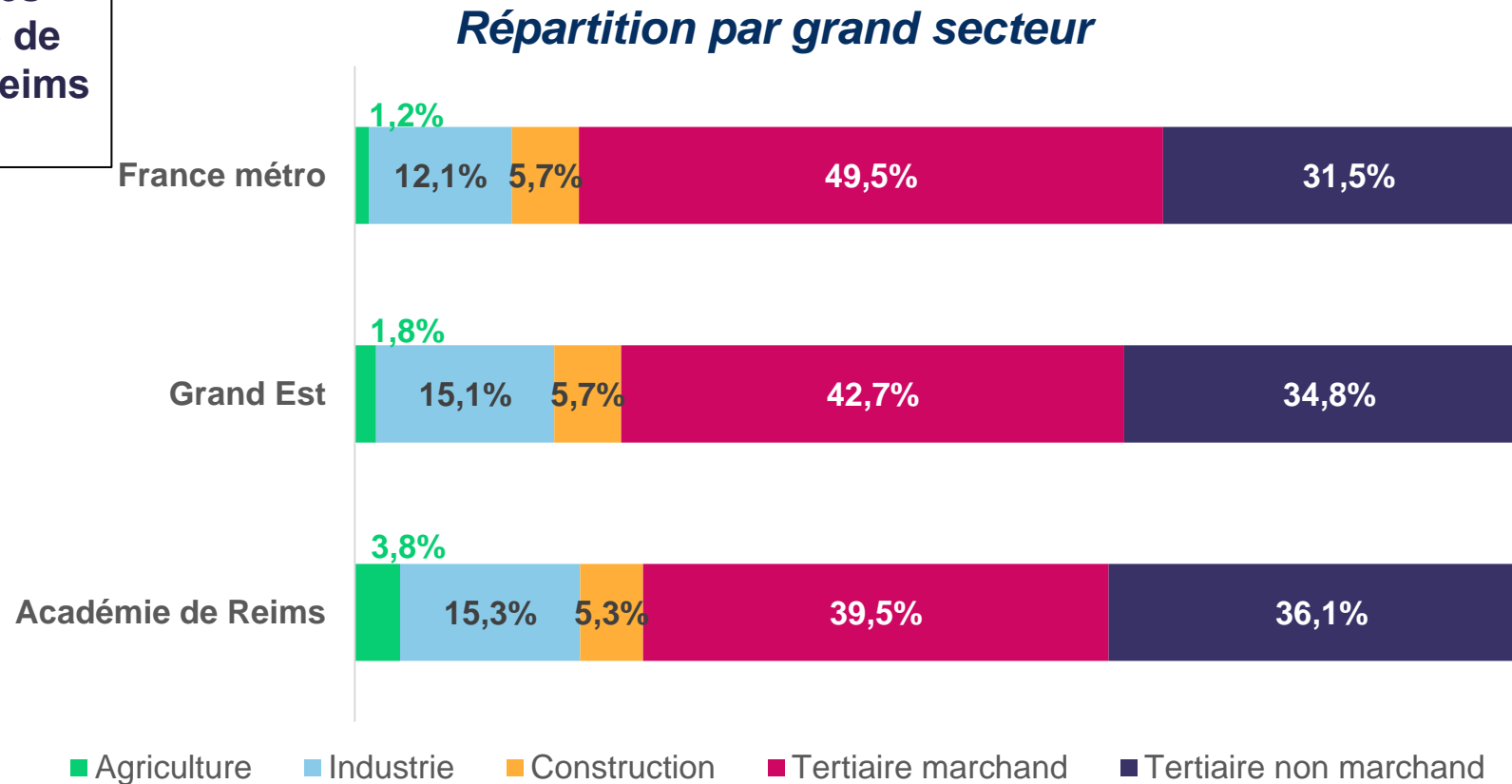


*Évolution annuelle moyenne de la population de moins  
de 15 ans entre 2018 et 2040*



# EMPLOI SALARIÉ SUR LE TERRITOIRE

476 000 salariés  
sur le territoire de  
l'Académie de Reims  
en 2025



# SPÉCIFICITÉS SECTORIELLES DES ARDENNES

## Activités surreprésentées

### Fabrication de produits industriels

(dont métallurgie)

*17,7 % des salariés privés du département*

*9,5 % des salariés du Grand Est*

### Industrie extractive, énergie, eau

(dont prod. électricité)

*3,2 % des salariés privés du département*

*2,0 % des salariés du Grand Est*

## Activités sous-représentées

### Information et communication

*0,5 % des salariés du territoire*

*1,9 % des salariés du Grand Est*

### Fabrication de matériels de transport

*0,9 % des salariés du territoire*

*1,7 % des salariés du Grand Est*

### Finance et assurance

*2,2 % des salariés du territoire*

*3,6 % des salariés du Grand Est*

### Act. scientifiques, tech., serv. admi. de soutien

*10,9 % des salariés du territoire*

*14,0 % des salariés du Grand Est*

### Hébergement et restauration

*3,9 % des salariés du territoire*

*6,1 % des salariés du Grand Est*

# SPÉCIFICITÉS SECTORIELLES DE L'AUBE

## Activités surreprésentées

### Activités agricoles

*4,5 % des salariés privés du département  
2,2 % des salariés en Grand Est*

### Industrie extractive, énergie, eau (dont prod. électricité)

*3,4 % des salariés privés du département  
2,0 % des salariés du Grand Est*

## Activités sous-représentées

### Fabrication de matériels de transport

*0,6 % des salariés du territoire  
1,7 % des salariés du Grand Est*

### Fabrication d'équipements électriques et informatiques, fabrication de machines

*1,8 % des salariés du territoire  
3,2 % des salariés du Grand Est*

### Information et communication

*1,1 % des salariés du territoire  
1,9 % des salariés du Grand Est*

### Hébergement et restauration

*5,2 % des salariés du territoire  
6,1 % des salariés du Grand Est*

# SPÉCIFICITÉS SECTORIELLES DANS LA MARNE

## Activités surreprésentées

### Activités agricoles

*7,8 % des salariés privés du département  
2,2 % des salariés en Grand Est*

### Fabrication de denrées alimentaires et de boissons

*7,1 % des salariés privés du département  
4,0 % des salariés du Grand Est*

### Activités financières et d'assurance

*4,6 % des salariés privés du département aubois  
3,6 % des salariés du Grand Est*

## Activités sous-représentées

### Fabrication de matériels de transport

*0,4 % des salariés du territoire  
1,7 % des salariés du Grand Est*

### Fabrication d'équipements électriques et informatiques, fabrication de machines

*1,9 % des salariés du territoire  
3,2 % des salariés du Grand Est*

### Fabrication d'autres produits industriels

*(métallurgie notamment)  
6,7 % des salariés du territoire  
9,5 % des salariés du Grand Est*

# SPÉCIFICITÉS SECTORIELLES EN HAUTE-MARNE

## Activités surreprésentées

### Fabrication de produits industriels

(dont métallurgie)

*19,1 % des salariés privés du département*

*9,5 % des salariés du Grand Est*

### Transport et entreposage

*9,5 % des salariés privés du département*

*7,3 % des salariés du Grand Est*

## Activités sous-représentées

### Information et communication

*0,7 % des salariés du territoire*

*1,9 % des salariés du Grand Est*

### Fabrication d'équipements électriques et informatiques, fabrication de machines

*2,0 % des salariés du territoire*

*3,2 % des salariés du Grand Est*

### Act. scientifiques, tech., serv. admi. de soutien

*8,8 % des salariés du territoire*

*14,0 % des salariés du Grand Est*

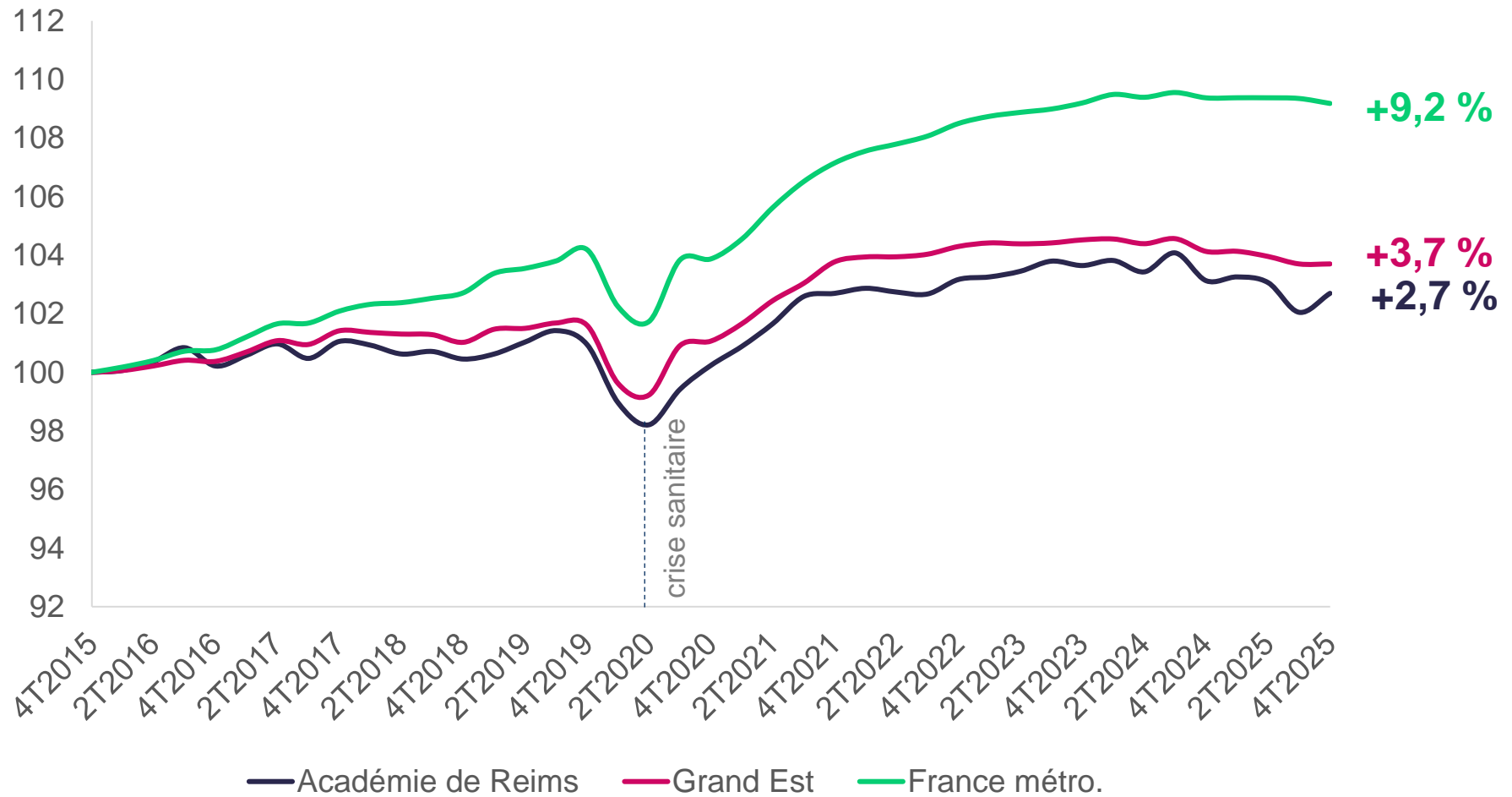
### Hébergement et restauration

*4,4 % des salariés du territoire*

*6,1 % des salariés du Grand Est*

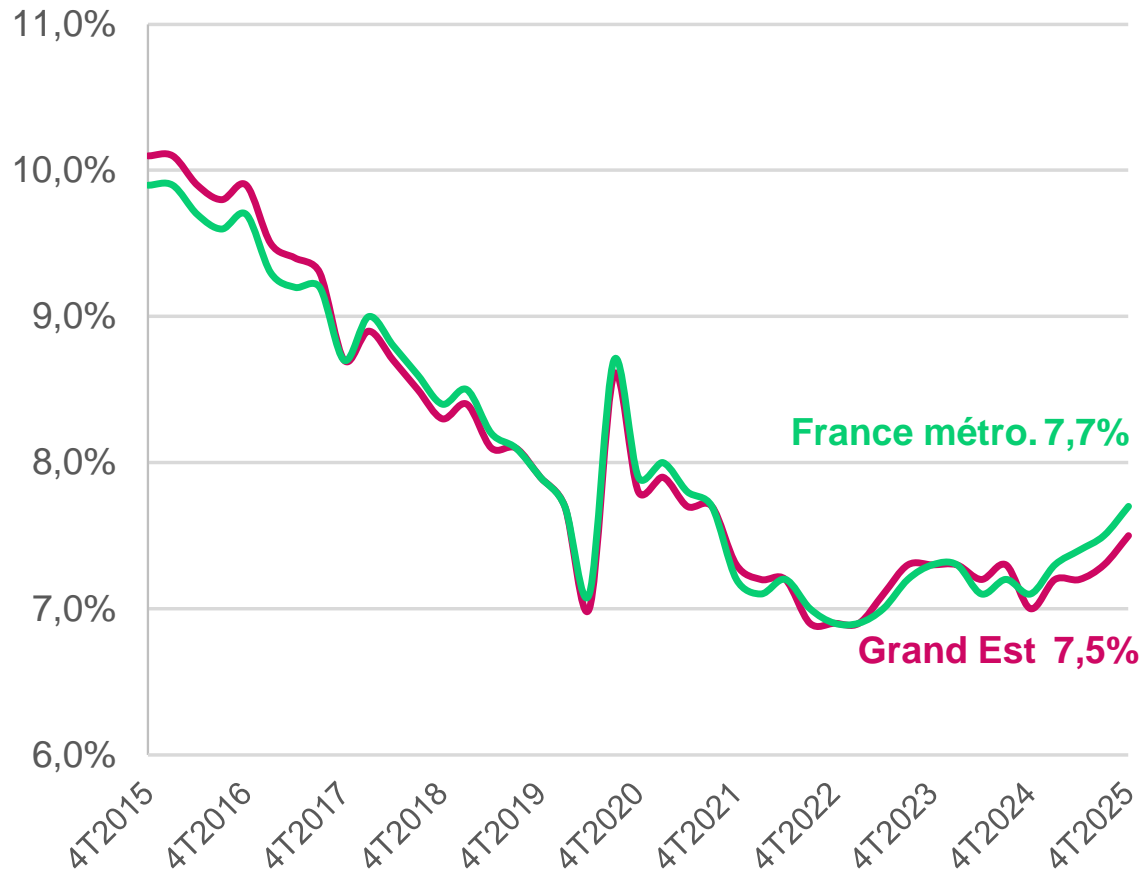
# ÉVOLUTION DE L'EMPLOI SALARIÉ

Évolution des effectifs salariés (base 100 en 4T2015)

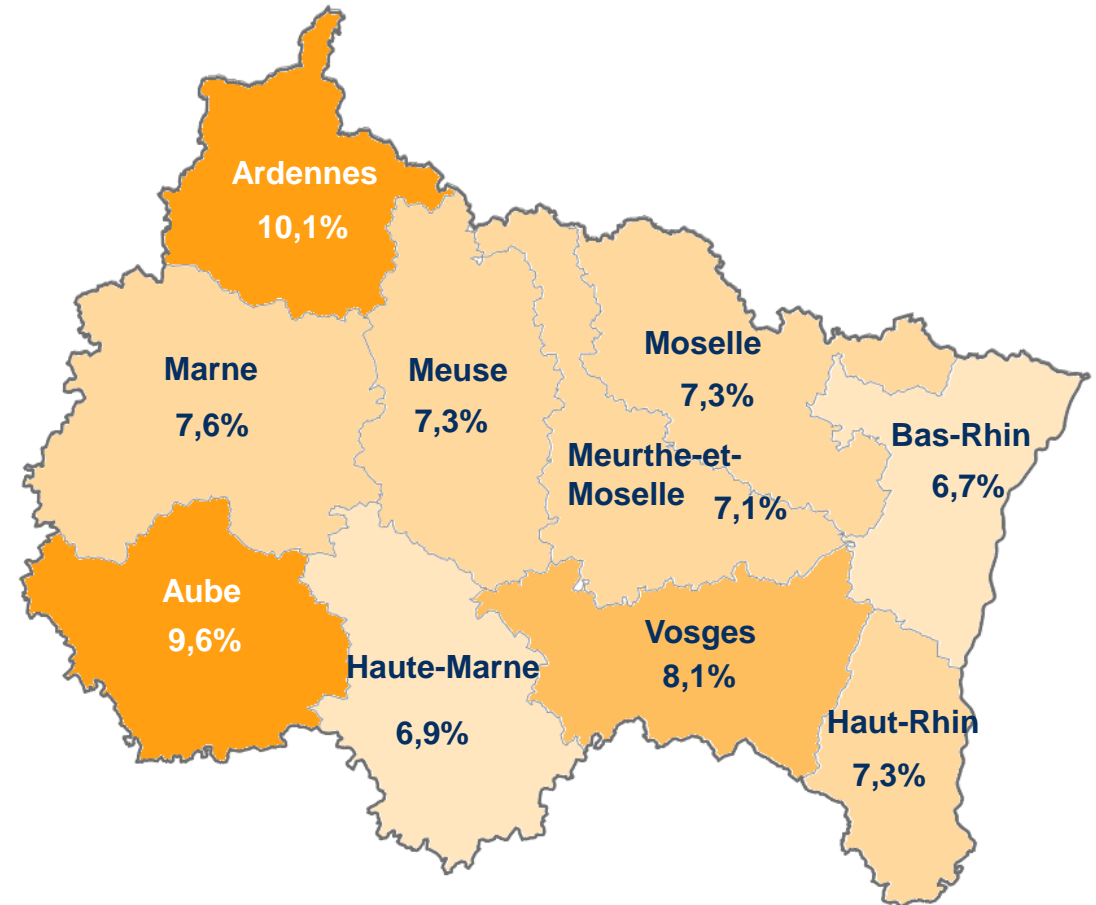


# TAUX DE CHÔMAGE

Évolution du taux de chômage par trimestre



Taux de chômage par département au 4<sup>e</sup> trimestre 2025



# BESOINS EN MAIN-D'ŒUVRE ET MÉTIERS EN TENSION

- Volume des projets de recrutement  
et % des difficultés de recrutement
- Métiers en tension

# INTENTIONS D'EMBAUCHE DANS LES ARDENNES



**5 450** recrutements anticipés pour 2026 sur le département ardennais

**46 %** jugés difficiles ; **27 %** d'emplois saisonniers

## Top 10 des métiers avec le plus grand nombre de projets de recrutement

| Métier  | Projets de recrutement | Difficultés à recruter | Emplois saisonniers |
|---|------------------------|------------------------|---------------------|
| Agents d'entretien de locaux                  | 310                    | 65%                    | 10%                 |
| Aides à domicile et auxiliaires de vie        | 290                    | 97%                    | 17%                 |
| Employés de libre service                     | 260                    | 4%                     | 23%                 |
| Agriculteurs                                  | 240                    | 17%                    | 67%                 |
| Aides-soignants                               | 230                    | 44%                    | 44%                 |
| Télévendeurs et téléconseillers               | 220                    | 86%                    | 0%                  |
| Professionnels de l'animation socioculturelle | 190                    | 37%                    | 84%                 |
| Caissiers                                     | 160                    | 6%                     | 44%                 |
| Infirmiers et sages-femmes                    | 140                    | 79%                    | 7%                  |
| Jardiniers des espaces verts et naturels      | 130                    | 23%                    | 31%                 |

# INTENTIONS D'EMBAUCHE DANS L'AUBE



**13 610** recrutements anticipés pour 2026 sur le département aubois

**39 %** jugés difficiles ; **62 %** d'emplois saisonniers

## *Top 10 des métiers avec le plus grand nombre de projets de recrutement*

| Métier  | Projets de recrutement | Difficultés à recruter | Emplois saisonniers |
|---|------------------------|------------------------|---------------------|
| Viticulteurs, arboriculteurs                                | 4 860                  | 27%                    | 98%                 |
| Agriculteurs  | 1 120                  | 44%                    | 91%                 |
| Serveurs de cafés restaurants                               | 410                    | 37%                    | 81%                 |
| Aides à domicile et auxiliaires de vie                      | 380                    | 45%                    | 0%                  |
| Cuisiniers  | 360                    | 56%                    | 53%                 |
| Employés de libre service                                   | 340                    | 9%                     | 44%                 |
| Aides de cuisine et employés polyvalents de la restauration | 280                    | 61%                    | 36%                 |
| Agents d'entretien de locaux                                | 260                    | 35%                    | 50%                 |
| Aides-soignants   | 240                    | 38%                    | 42%                 |
| Professionnels de l'animation socioculturelle               | 240                    | 13%                    | 83%                 |

# INTENTIONS D'EMBAUCHE DANS LA MARNE



**26 900** recrutements anticipés pour 2026 sur le département marnais

**36 %** jugés difficiles ; **57 %** d'emplois saisonniers

## *Top 10 des métiers avec le plus grand nombre de projets de recrutement*

| Métier  | Projets de recrutement | Difficultés à recruter | Emplois saisonniers |
|---|------------------------|------------------------|---------------------|
| Viticulteurs, arboriculteurs                                | 10 390                 | 26%                    | 95%                 |
| Agriculteurs  | 1 160                  | 38%                    | 79%                 |
| Aides à domicile et auxiliaires de vie                      | 760                    | 62%                    | 16%                 |
| Aides de cuisine et employés polyvalents de la restauration | 620                    | 34%                    | 37%                 |
| Ouvriers peu qualifiés des industries agro-alimentaires     | 480                    | 44%                    | 71%                 |
| Serveurs de cafés restaurants                               | 430                    | 23%                    | 63%                 |
| Caissiers   | 420                    | 7%                     | 45%                 |
| Aides-soignants   | 420                    | 45%                    | 24%                 |
| Employés de libre service                                   | 410                    | 24%                    | 39%                 |
| Agents d'entretien de locaux                                | 390                    | 41%                    | 28%                 |

# INTENTIONS D'EMBAUCHE EN HAUTE-MARNE



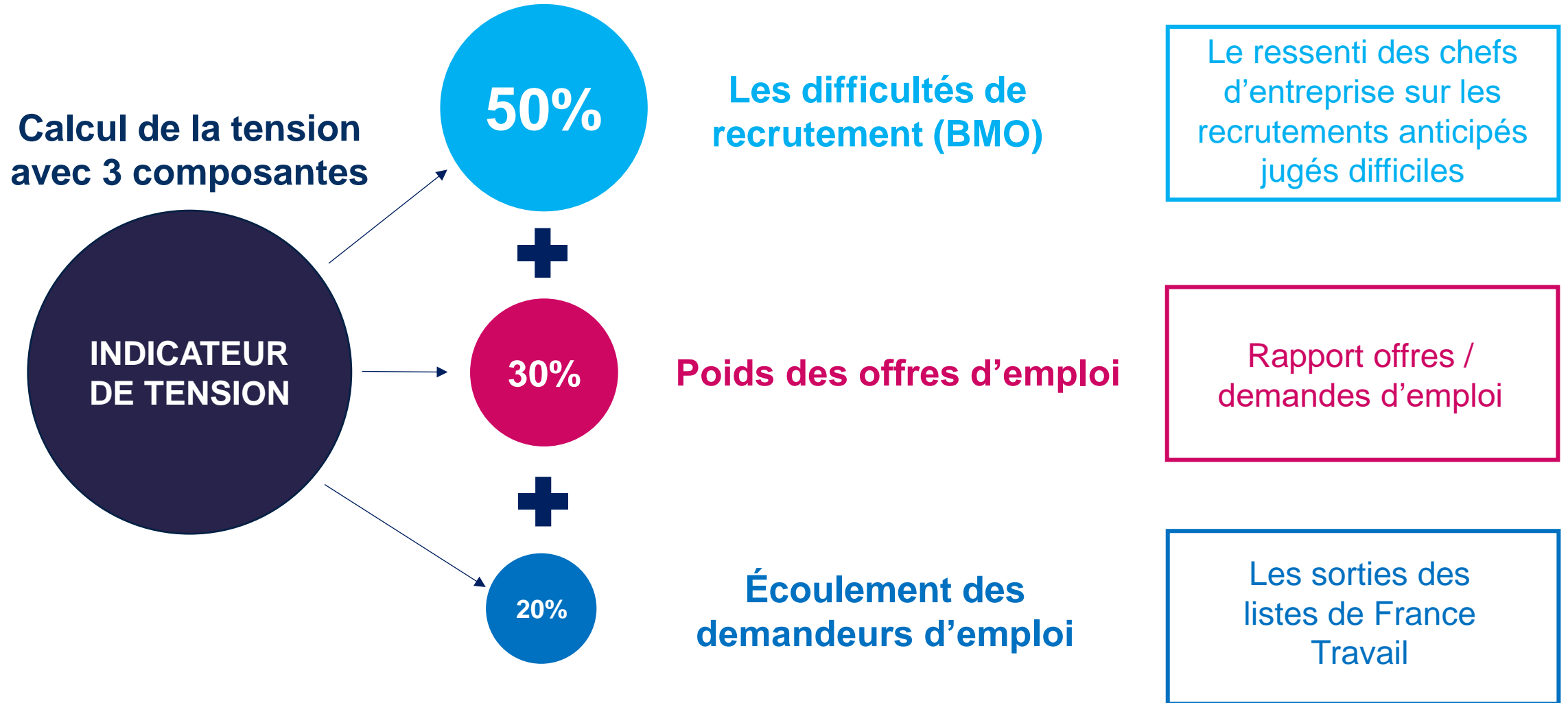
**4 000** recrutements anticipés pour 2026 sur le département haut-marnais

**55 %** jugés difficiles ; **29 %** d'emplois saisonniers

## *Top 10 des métiers avec le plus grand nombre de projets de recrutement*

| Métier  | Projets de recrutement | Difficultés à recruter | Emplois saisonniers |
|---|------------------------|------------------------|---------------------|
| Agriculteurs  | 260                    | 54%                    | 77%                 |
| Aides de cuisine et employés polyvalents de la restauration             | 220                    | 64%                    | 18%                 |
| Employés de libre service   | 210                    | 19%                    | 71%                 |
| Professionnels de l'animation socioculturelle                           | 150                    | 67%                    | 60%                 |
| Aides à domicile et auxiliaires de vie                                  | 130                    | 92%                    | 8%                  |
| Caissiers   | 110                    | 27%                    | 55%                 |
| Télévendeurs et téléconseillers   | 110                    | 73%                    | 0%                  |
| Assistants maternels, auxiliaires de puériculture, assistants familiaux | 110                    | 91%                    | 0%                  |
| Secrétaires bureautiques et assimilés                                   | 90                     | 22%                    | 11%                 |
| Conducteurs routiers  | 80                     | 63%                    | 13%                 |

# MÉTIERS EN TENSION



# MÉTIERS EN PLUS FORTE TENSION DANS LES ARDENNES

## Top 10 des métiers les plus en tension dans les Ardennes

| Famille professionnelle  | Emploi | Tension | Intensité d'embauche | Lien emploi formation | Manque de main-d'œuvre |
|--|--------|---------|----------------------|-----------------------|------------------------|
| Attachés commerciaux et représentants                              | 1 057  | 4,6     | 5                    | 3                     | 4                      |
| Techniciens et agents de maîtrise de la maintenance                | 2 142  | 2,2     | 3                    | 5                     | 5                      |
| Ouvriers travaillant par formage de métal                          | 1 191  | 1,8     | 5                    | 5                     | 3                      |
| Techniciens, agents de maîtrise et assimilés du bâtiment et des TP | 1 088  | 1,8     | 4                    | 4                     | 5                      |
| Coiffeurs, esthéticiens  | 398    | 1,3     | 2                    | 5                     | 2                      |
| Bouchers, charcutiers, boulangers                                  | 1 121  | 1,3     | 3                    | 5                     | 3                      |
| Aides à domicile et auxiliaires de vie                             | 2 457  | 1,0     | 2                    | 1                     | 4                      |
| Employés de la comptabilité  | 716    | 0,9     | 1                    | 5                     | 3                      |
| Conducteurs de véhicules   | 3 597  | 0,9     | 2                    | 2                     | 3                      |
| Ouvriers qualifiés de la maintenance                               | 1 074  | 0,9     | 5                    | 3                     | 1                      |

# MÉTIERS EN PLUS FORTE TENSION DANS L'AUBE

## Top 10 des métiers les plus en tension dans l'Aube

| Famille professionnelle  | Emploi | Tension | Intensité d'embauche | Lien emploi formation | Manque de main-d'œuvre |
|--|--------|---------|----------------------|-----------------------|------------------------|
| Techniciens des services administratifs, comptables et financiers  | 1 417  | 4,4     | 5                    | 2                     | 5                      |
| Techniciens et agents de maîtrise de la maintenance                | 2 183  | 3,3     | 5                    | 5                     | 5                      |
| Ouvriers du gros œuvre du bâtiment                                 | 1 267  | 1,6     | 5                    | 3                     | 3                      |
| Ouvriers de la réparation automobile                               | 1 201  | 1,4     | 4                    | 5                     | 3                      |
| Professions para-médicales   | 1 132  | 1,4     | 3                    | 5                     | 5                      |
| Ouvriers qualifiés de la maintenance                               | 858    | 1,3     | 5                    | 3                     | 1                      |
| Attachés commerciaux et représentants                              | 1 364  | 1,2     | 5                    | 3                     | 4                      |
| Techniciens, agents de maîtrise et assimilés du bâtiment et des TP | 1 221  | 1,2     | 5                    | 4                     | 4                      |
| Ouvriers du second œuvre du bâtiment                               | 2 128  | 1,2     | 5                    | 4                     | 2                      |
| Aides à domicile et auxiliaires de vie                             | 2 360  | 1,1     | 2                    | 1                     | 3                      |

# MÉTIERS EN PLUS FORTE TENSION DANS LA MARNE

## Top 10 des métiers les plus en tension dans la Marne

| Famille professionnelle  | Emploi | Tension | Intensité d'embauche | Lien emploi formation | Manque de main-d'œuvre |
|--|--------|---------|----------------------|-----------------------|------------------------|
| Techniciens et agents de maîtrise des industries de process        | 1 553  | 2,8     | 4                    | 3                     | 5                      |
| Techniciens et agents de maîtrise de la maintenance                | 3 953  | 2,7     | 4                    | 5                     | 5                      |
| Ouvriers travaillant par enlèvement de métal                       | 785    | 2,1     | 5                    | 4                     | 4                      |
| Ouvriers travaillant par formage de métal                          | 728    | 1,9     | 5                    | 5                     | 3                      |
| Techniciens des services administratifs, comptables et financiers  | 2 998  | 1,5     | 4                    | 2                     | 5                      |
| Techniciens, agents de maîtrise et assimilés du bâtiment et des TP | 2 385  | 1,4     | 5                    | 3                     | 5                      |
| Ouvriers qualifiés de la maintenance                               | 1 460  | 1,3     | 5                    | 2                     | 2                      |
| Ouvriers du gros œuvre du bâtiment                                 | 1 961  | 1,3     | 5                    | 3                     | 3                      |
| Infirmiers, sages-femmes   | 2 472  | 1,3     | 3                    | 5                     | 5                      |
| Cadres du bâtiment et des travaux publics                          | 1 393  | 1,2     | 4                    | 4                     | 4                      |

# MÉTIERS EN PLUS FORTE TENSION EN HAUTE-MARNE

## Top 10 des métiers les plus en tension en Haute-Marne

| Famille professionnelle                              | Emploi | Tension | Intensité d'embauche | Lien emploi formation | Manque de main-d'œuvre |
|--|--------|---------|----------------------|-----------------------|------------------------|
| Maîtrise des magasins et intermédiaires du commerce  | 802    | 2,2     | 5                    | 3                     | 5                      |
| Techniciens et agents de maîtrise de la maintenance  | 1 321  | 2,1     | 4                    | 5                     | 5                      |
| Ouvriers de la réparation automobile                 | 770    | 1,7     | 4                    | 5                     | 4                      |
| Ouvriers travaillant par formage de métal            | 653    | 1,7     | 5                    | 5                     | 4                      |
| Ouvriers travaillant par enlèvement de métal         | 1 022  | 1,5     | 5                    | 4                     | 4                      |
| Ouvriers du gros œuvre du bâtiment                   | 784    | 1,5     | 5                    | 3                     | 4                      |
| Ouvriers du second œuvre du bâtiment                 | 972    | 1,2     | 5                    | 4                     | 2                      |
| Ouvriers de la mécanique et du traitement de surface | 678    | 1,1     | 5                    | 2                     | 3                      |
| Cuisiniers   | 909    | 0,9     | 5                    | 2                     | 2                      |
| Ouvriers qualifiés de la maintenance                 | 625    | 0,9     | 5                    | 2                     | 2                      |

# ET DEMAIN... ?

Une double approche :  
quantitative et qualitative

# MÉTIERS À L'HORIZON 2030

*Comment sont déterminés les besoins en postes ?*

**Les besoins en renouvellement**  
*(départs à la retraite)*

+

**La dynamique propre à chaque métier**  
*(création ou destruction d'emplois)*

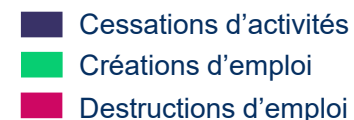
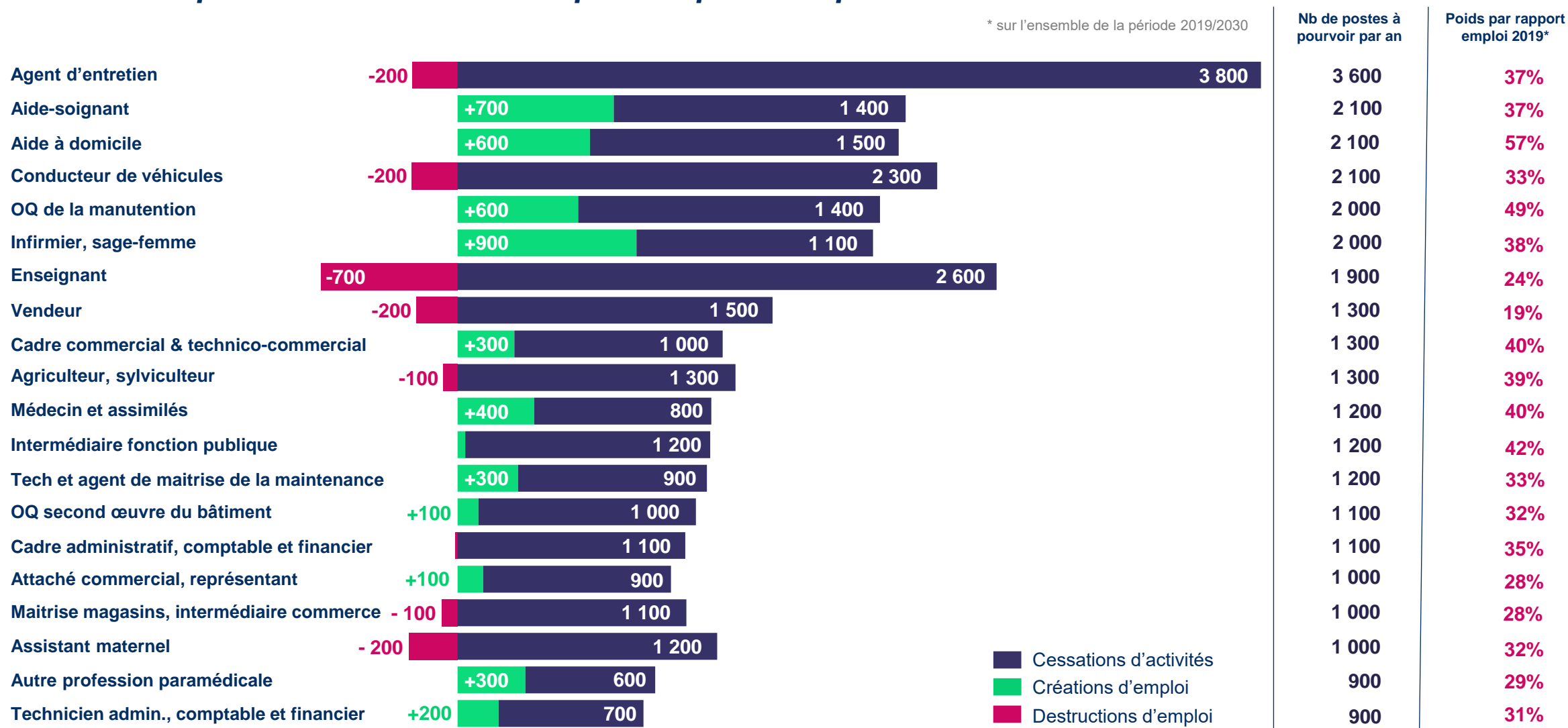


**Un nombre de postes à pourvoir**  
**à l'horizon 2030**

# LES POSTES À POURVOIR D'ICI 2030

## Top 20 des métiers avec le plus de postes à pourvoir à l'horizon 2030 en Grand Est

\* sur l'ensemble de la période 2019/2030



# BESOINS DE RECRUTEMENT ET POPULATION ACTIVE

Les sources pour alimenter les besoins de recrutement

Les jeunes sortants de formation initiale

Demandeurs d'emploi / mobilités professionnelles

Projection des effectifs des jeunes débutants sur le marché du travail

## Des métiers qui comptent peu de jeunes

- Agent d'entretien
- Aide à domicile
- Conducteur de véhicules
- Ouvrier qualifié de la manutention
- Assistant maternel
- Aide-soignant
- Cadre commercial et technico

**Attractivité**  
métiers qui ne séduisent pas / peu les jeunes

**Conditions d'accès**  
Profils recherchés, législation...

## Des métiers qui attirent beaucoup de jeunes

- Employé de la comptabilité
- Caissier, employé de libre service
- Employé de banque et assurance
- Employé administratif d'entreprise
- Prof. de l'action culturelle et sportive
- Employé hôtellerie restauration
- Vendeur

**Destructions d'emploi**

**Métiers prisés lors de l'arrivée sur le marché du travail**

# DES MÉTIERS QUI SE TRANSFORMENT..



**Secrétaire**



**Médecin**



*D'hier...*



*... à aujourd'hui*



**Garagiste**



**Chauffeur livreur**



# ... DE DIFFÉRENTE MANIÈRE

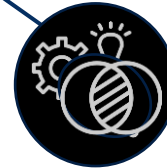
Des métiers qui...



apparaissent /  
disparaissent



se développent /  
se contractent



qui intègrent de  
nouvelles compétences



fusionnent / deviennent  
de simples compétences

Des impacts sur le volume d'emploi

Des impacts sur le contenu des métiers

# UN CUMUL IMPORTANT D'ÉVOLUTIONS RÉCENTES

## Évolutions démographiques

*Vieillessement de la population*  
*Hausse des décès*  
*Baisse de la natalité*

## Évolutions technologiques

*Intelligence artificielle*  
*Impression 3D*  
*Plateformisation*  
*Informatique quantique*

## Prise en compte de l'environnement

*Réchauffement climatique*  
*Richesse des sols*  
*Tensions hydriques*  
*Pollution de l'air*

## Évolutions géopolitiques

*Concurrence internationale*  
*Accès et prix des matières premières / énergie*  
*Nouveaux équilibres mondiaux (diplomatiques, militaires...)*

# ÉVOLUTIONS DÉMOGRAPHIQUES

## Les impacts potentiels sur le marché de l'emploi

- **Hausse des cessations d'activité → besoins de recrutement**
  - Exploitants agricoles
  - Agents de propreté
  - Aides à domicile
  - Métiers de la conduite et du transport
- **Hausse de la population âgée dépendante → transformation des besoins de la population**
  - Métiers de la santé : infirmiers, aides soignants
  - Métiers de l'accompagnement du grand âge : aide à domicile
- **Baisse de la natalité → évolution des besoins en matière de petite enfance**
  - Diminution des besoins en garde d'enfants
  - Baisse des effectifs scolaires et des entrées sur le marché de l'emploi

# PRISE DE CONSCIENCE ENVIRONNEMENTALE

## Les impacts potentiels sur le marché de l'emploi

Tous les secteurs sont concernés, mais certains plus que d'autres...

### Agriculture

Fin du modèle productiviste ?

Souveraineté alimentaire ?

Diversification des activités :  
*production d'énergie, transformation sur place, vente en circuit court...*

### Bâtiment et TP

Nouveaux matériaux

Bâtiments passifs et BBC

Coordination des corps de métiers

Recyclage des déchets de chantier

### Filière auto.

Nouvelle motorisation

Impact amont :  
*baisse des emplois (main-d'œuvre moins importante pour la fab. de moteurs électriques)*

Impact aval :  
*maintenance auto. différente*

### Industrie

Relocalisation pour produire sur place

Décarbonation :  
*utilisation d'énergies renouvelables*

Nouveaux besoins en installation / maintenance

### Production d'énergie

Développement du mix énergétique :  
*nucléaire, éolien solaire, biomasse, géothermie*

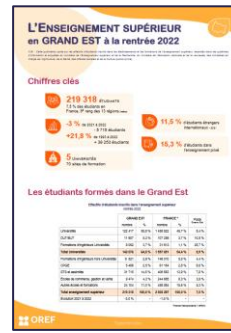
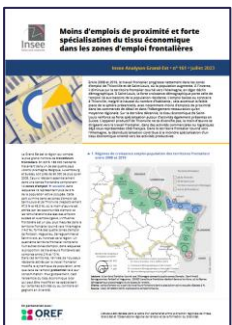
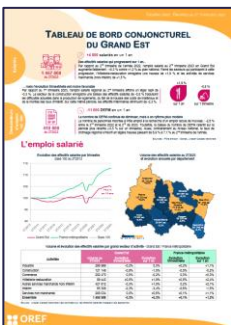
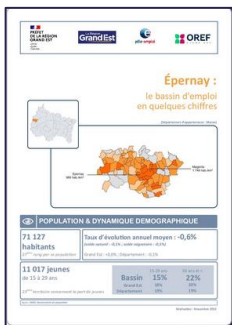
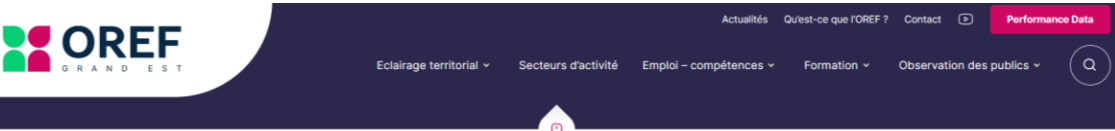
# ÉVOLUTIONS TECHNOLOGIQUES

## Les impacts potentiels sur le marché de l'emploi

- Réduction de certains besoins en compétences**  
*Automatisation des tâches répétitives de type administratif, de saisie, de contrôle simple...*  
→ **Des secteurs / métiers jusqu'ici à l'abri de l'automatisation** : employés de la banque, de la comptabilité, des finances, juristes, codeurs...
- Hausse du besoin en compétences numériques tous métiers confondus**  
*Data, cloud, cybersécurité, automatisation, IA générative, no-code / low-code, analyse de données...*  
→ **Hybridation des compétences** : les profils combinant expertise métier et maîtrise des outils technologiques deviennent très recherchés
- Importance des compétences CAO / DAO**  
*Développement du BIM (Building Information Modeling) dans le BTP, impression 3D, test virtuel avant production, conception de boîtier intelligent...*  
→ **Maîtrise des logiciels de modélisation 3D et de prototypage numérique de plus en plus recherchée** : AutoCAD, SolidWorks, Revit, Fusion 360...
- Obsolescence plus rapide des compétences techniques : nécessité d'une veille technologique et de formation continue permanente**

# LES OUTILS DE L'OREF

## Le site internet



**Abonnez-vous à la Lettre d'Information de l'Oref (LIO)**

## Performance Data



**Mise à disposition d'indicateurs pour 4 niveaux géographiques distincts**



[oref.grandest.fr](http://oref.grandest.fr)

