



**PRÉFET
DE LA RÉGION
GRAND EST**

*Liberté
Égalité
Fraternité*

La Région
Grand Est

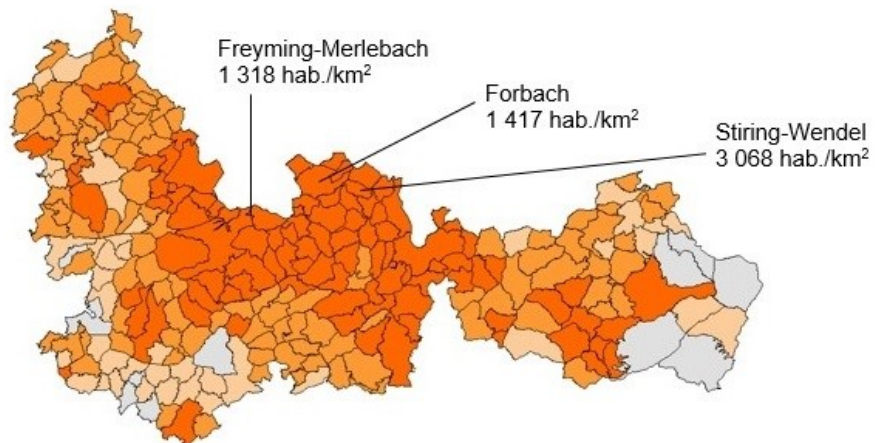


Bassin houiller :

le bassin d'emploi en quelques chiffres



(Département d'appartenance : Moselle)



POPULATION & DYNAMIQUE DEMOGRAPHIQUE

335 323
habitants

4^{ème} rang par sa population

Taux d'évolution annuel moyen : -0,5%

(solde naturel : -0,1% ; solde migratoire : -0,4%)

Grand Est : +0,0% ; Département : +0,1%

49 673 jeunes

de 15 à 29 ans

28^{ème} territoire concernant la part de jeunes

	15-29 ans	65 ans et +
Bassin	15%	21%
Grand Est	17%	20%
Département	17%	20%

Source : INSEE, Recensement de population

Réalisation : Février 2024



ACTIFS OCCUPES & EMPLOI SALARIE

129 652 actifs en emploi

6% des actifs en emploi du Grand Est

+0,3% d'emplois salariés

entre 2017 et 2022 -0,6% entre 2021 et 2022)

2017-2022 » Grand Est : +5,4% ; Département : +4,5%
2021-2022 » Grand Est : +0,8% ; Département : +0,0%

29% d'emplois salariés dans l'industrie

Grand Est : 21% ; Département : 20%

20^{ème} bassin d'emploi du Grand Est en nombre d'emplois issus du secteur industriel

22% d'actifs en emploi dans l'industrie

Grand Est : 16% ; Département : 16%

7^{ème} territoire en nombre d'actifs occupant une profession dans l'industrie

Répartition par grandes catégories socio-professionnelles

	Nombre	%	Moyenne Grand Est
Agriculteurs exploitants	979	1%	2%
Artisans, commerçants, chefs d'entreprise	6 771	5%	6%
Cadres, prof. intellectuelles supérieures	12 620	10%	14%
Professions intermédiaires	32 483	25%	26%
Employés	37 127	29%	28%
Ouvriers	39 672	31%	24%

70% travaillent sur le territoire

30% des résidents en emploi travaillent en dehors du bassin d'emploi : notamment à l'étranger.

77 emplois pour 100 actifs occupés résidant dans cette zone

Grand Est : 90 ; Dép. : 81



OFFRES & DEMANDES D'EMPLOI

13 586 offres d'emploi

déposées à France Travail depuis janvier 2023

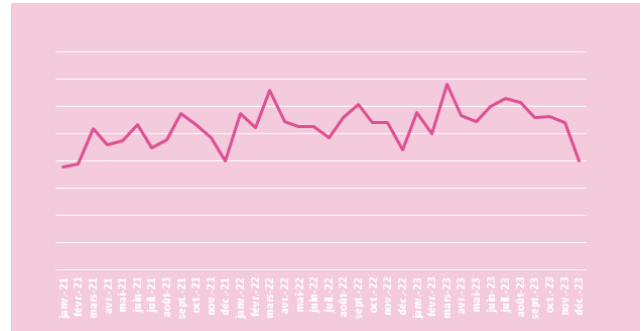
4,4% des offres régionales et 21,1% des offres départementales

3,9% sur 1 an (Décembre 2022 - Décembre 2023)

Grand Est : +3,9% ; Département : 8,6%

19,7% sur 2 ans (Décembre 2021 - Décembre 2023)

Grand Est : +22,3% ; Département : 32,8%



805 offres d'emploi déposées à France Travail au mois de décembre 2023

54,4% d'offres durables

Grand Est : 63,7% ; Département : 65,8%

17,9% des offres d'emploi concentrées sur 5 métiers

- Nettoyage de locaux
- Conduite d'engins de déplacement des charges
- Magasinage et préparation de commandes
- Services domestiques
- Opérations manuelles d'assemblage, tri ou emballage

25 443 demandeurs d'emploi

(cat. ABC) fin décembre 2023

6,2% de la demande régionale et 33,4% de la demande départementale

-1,9% DE (cat. ABC) sur 1 an

Grand Est : -0,5% ; Département : -2,0%

	Femmes	Moins de 26 ans	50 ans et plus	Longue durée**	Niv. Bac non acquis
	50,2%	15,9%	29,9%	22,6%	63,3%
Grand Est	50,3%	16,1%	27,7%	20,3%	58,1%
Département	50,5%	15,1%	28,6%	21,8%	57,9%

* DE restés plus de 12 mois en catégorie A pendant les 15 derniers mois parmi les demandeurs d'emploi de catégorie ABC

21,2% des DE concentrés sur 5 métiers

- Nettoyage de locaux
- Opérations manuelles d'assemblage, tri ou emballage
- Mise en rayon libre-service
- Assistance auprès d'enfants
- Accueil et renseignements



TENSIONS & DIFFICULTES DE RECRUTEMENT

7 629 projets de recrutement en 2023

-4,8% sur 1 an

Grand Est : -6,1% ; Département : -6,4%

20,8% de projets saisonniers

Grand Est : 29,1%

Département : 19,0%

62,1% de recrutements difficiles

Grand Est : 57,9%

Département : 63,6%

Projets non saisonniers

6 039 projets de recrutement

63,5% de recrutements difficiles

Les principaux métiers avec le plus de difficultés de recrutement

NB : sont uniquement retenus les métiers pour lesquels sont comptabilisés un minimum de 30 projets de recrutement et taux de difficulté supérieur à 50%.

	Projets de recrutement en 2023	% de projets jugés difficiles	% d'emplois saisonniers
Ouvriers qualifiés des industries agroalimentaires (hors viandes)	130	100%	96%
Ouvriers qualifiés travaillant par enlèvement de métal.	95	100%	42%
Agents de sécurité et de surveillance enquêteurs privés...	51	100%	0%
Techniciens médicaux et préparateurs	46	100%	0%
Pharmaciens	42	100%	0%
Apprentis et ouvriers non qualifiés de l'alimentation (hors IAA)	91	95%	0%
Chefs de chantier conducteurs de travaux (non cadres)	36	94%	0%
Autres ouvriers non qualif. de type industriel	34	94%	0%
Monteurs ajusteurs contrôleurs et autres ouvriers qualifiés méca.	88	93%	0%
Vendeurs en produits alimentaires	81	93%	43%

TOP 10 des tensions sur le département d'appartenance du bassin

Familles de métiers	Emploi moyen	Tension département	Tension région	Évolution tension 2021-2022	Principale cause potentielle de tension
Techniciens et agents de maîtrise des industries mécaniques	3 390	2,9	2,7	→	Inadéquation géographique
Ouvriers qualifiés des travaux publics, du béton et de l'extraction	1 116	2,5	2,0	→	Inadéquation géographique
Ouvriers qualifiés travaillant par enlèvement de métal	2 778	2,4	1,8	↗	Conditions de travail
Cadres du bâtiment et des travaux publics	1 137	2,4	3,2	↘	Intensité d'embauches
Infirmiers, sages-femmes	8 873	2,1	2,5	→	Lien formation-emploi
Ouvriers qualifiés de l'électricité et de l'électronique	720	2,1	1,7	↗	Lien formation-emploi
Conducteurs d'engins du bâtiment et des travaux publics	1 730	2,0	1,5	→	Intensité d'embauches
Techniciens et agents de maîtrise des industries de process	4 629	2,0	0,8	↑	Manque de main-d'oeuvre
Ingénieurs et cadres techniques de l'industrie	3 070	1,9	1,5	↗	Manque de main-d'oeuvre
Techniciens et agents de maîtrise du bâtiment et des travaux publics	3 848	1,9	2,0	↓	Lien formation-emploi

Note de lecture : le métier d'"infirmiers, sages-femmes" emploie en moyenne, entre 2015 et 2019, près de 8 900 individus dans le département de la Moselle. La tension départementale de 2,1 est inférieure à la tension en région (2,5) et reste stable par rapport à 2021 (flèche). Le lien spécifique entre la formation et l'emploi pourrait être l'une des causes de la tension. La tension n'est pas mesurable pour certains métiers du fait d'effectifs insuffisants. n.d." fait référence à une donnée non disponible.