

# L'EMPLOI EN RÉGION GRAND EST AUJOURD'HUI ET DEMAIN

FORUM AVENIR ÉTUDIANT REIMS

24 novembre 2023

## CE QU'IL FAUT RETENIR

- Plus de **2 200 000 emplois** en Grand Est dont **90 % d'emplois salariés**.
- **L'importance du travail frontalier** : 183 000 résidents du Grand Est travaillent au-delà de la frontière régionale dont **près de la moitié au Luxembourg**.
- **Des effectifs salariés qui progressent** : +4,4 % en 5 ans
- **Recrutement** : de très nombreux **métiers apparaissent en tension**, notamment dans le secteur du BTP, de l'industrie, de la santé et du sanitaire et social
- Besoins de recrutements d'ici 2030 : **des postes à pouvoir du fait principalement des départs en retraite**

# LA SITUATION DE L'EMPLOI

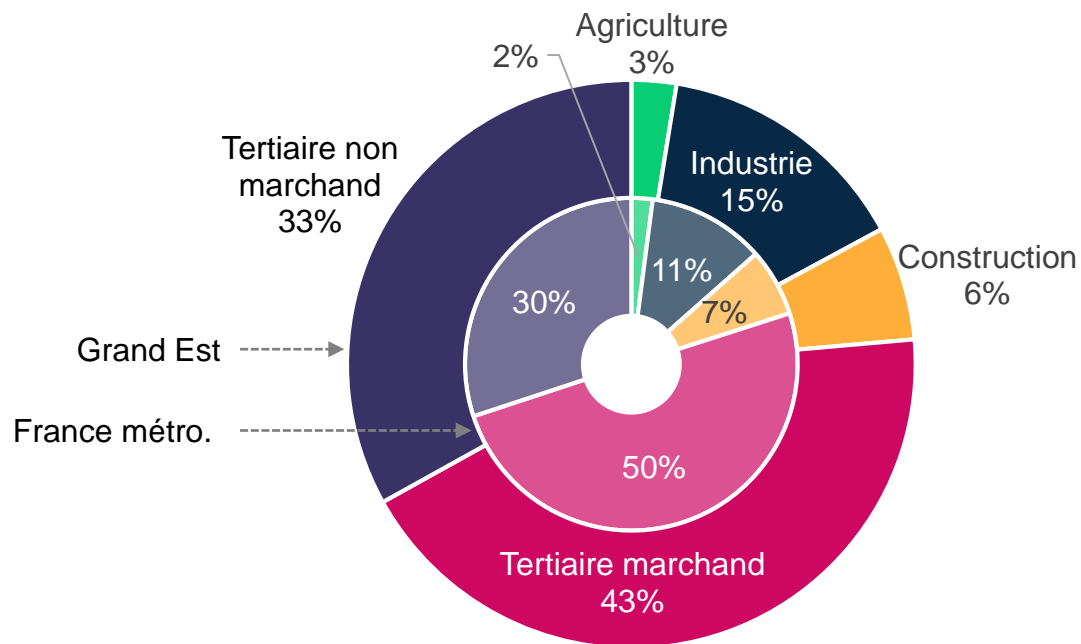
- Emploi et répartition sectorielle
  - Évolution de l'emploi
  - Taux de chômage

# L'EMPLOI EN GRAND EST



**2 208 000** emplois en Grand Est fin 2021  
dont **1 993 500** emplois salariés soit 90 % des emplois

## Répartition de l'emploi total par grand secteur

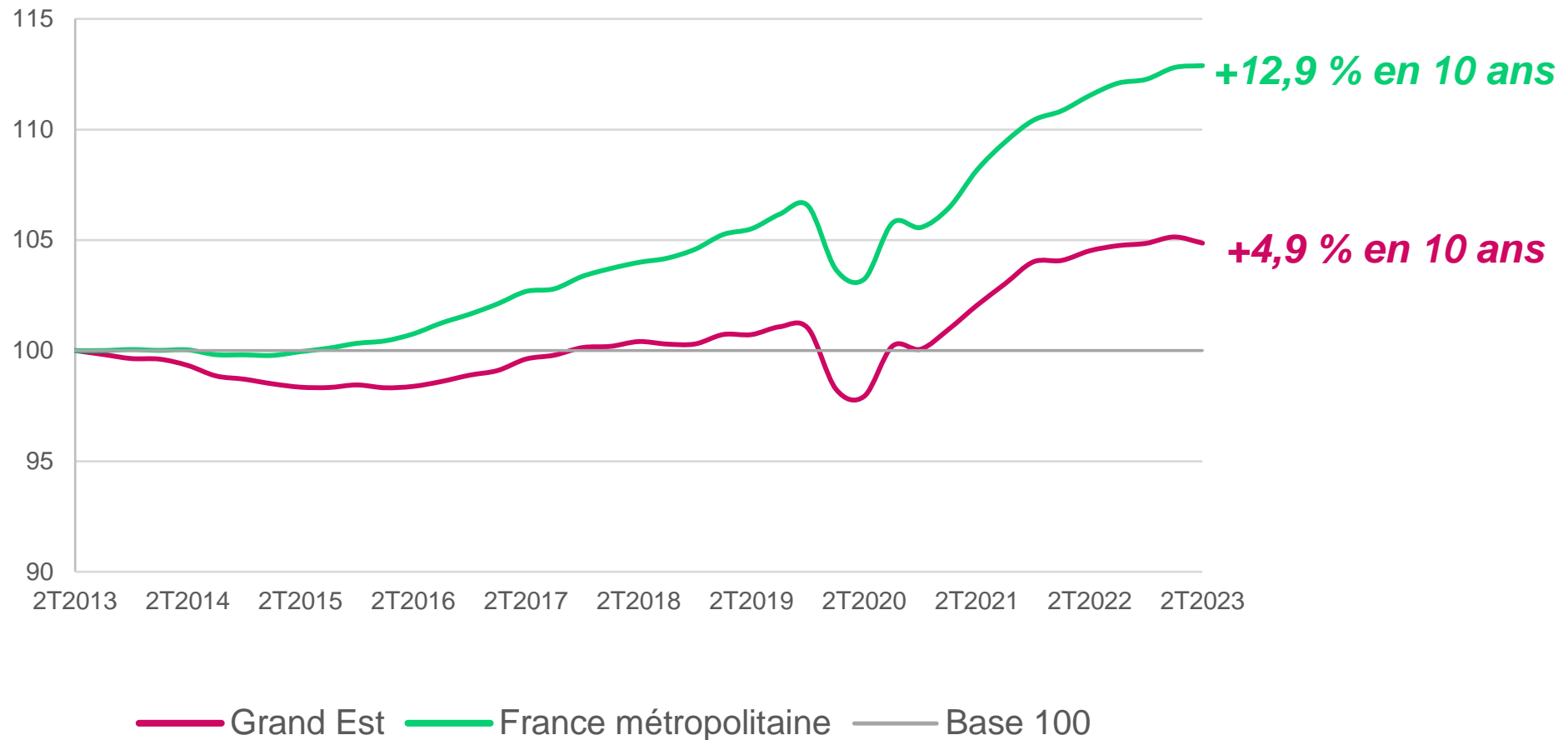


**183 000** résidents du Grand Est travaillent à l'étranger

- **Près de la moitié au Luxembourg** notamment dans les activités financières et d'assurance et les activités juridiques et comptables
- **Un sur quatre en Allemagne**, notamment dans l'industrie automobile
- **Un sur cinq en Suisse**, notamment dans l'industrie pharmaceutique
- **Et environ 5 % en Belgique**
- **Moselle et Haut-Rhin :** départements où la proportion de frontaliers parmi les actifs en emploi est la plus forte

# L'ÉVOLUTION DE L'EMPLOI

**Évolution des effectifs salariés (secteur privé) – base 100 au 2T2013**



# L'ÉVOLUTION DE L'EMPLOI

## Évolution des effectifs salariés par grand secteur d'activité (secteur privé)

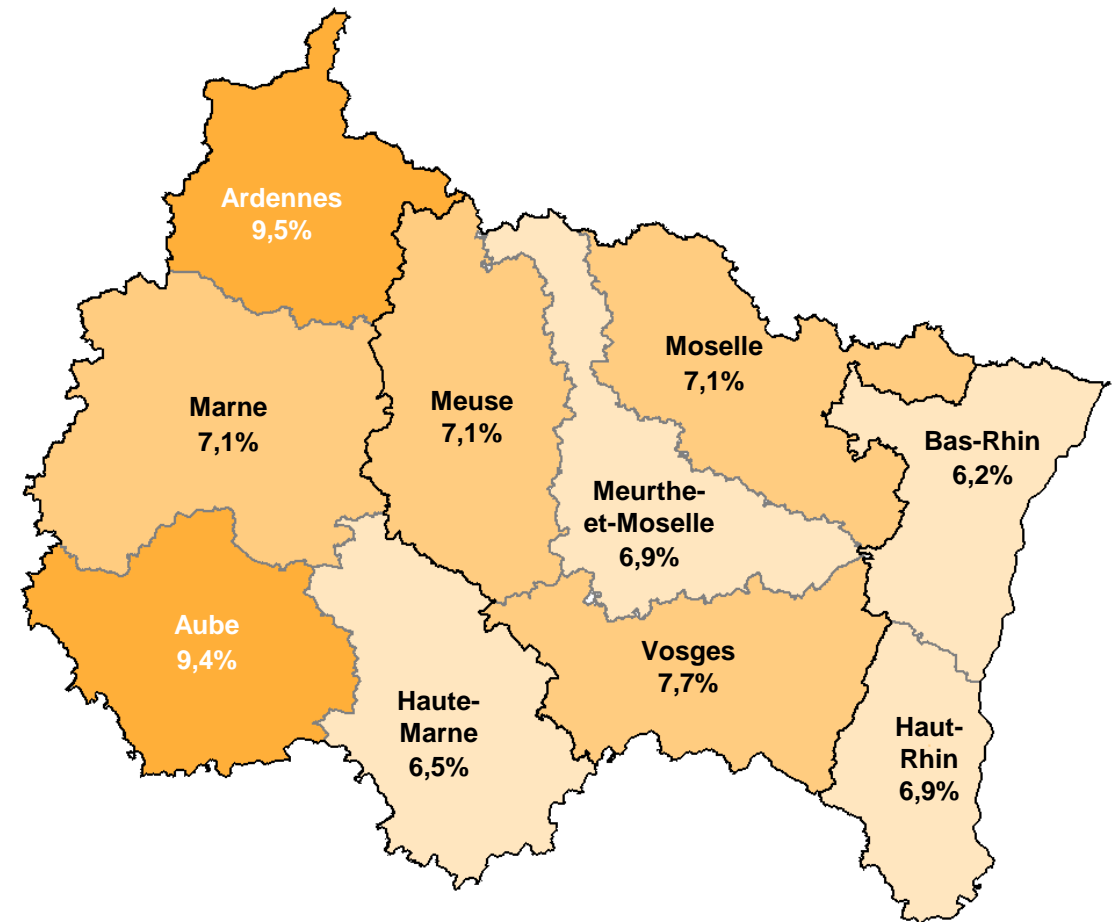
Activités	Volume au 2T2023	Grand Est		France métropolitaine	
		Évolution sur 1 an	Évolution sur 5 ans	Évolution sur 1 an	Évolution sur 5 ans
Industrie	298 969	0,0%	-2,0%	+1,1%	+2,5%
Construction	121 149	-1,5%	+7,9%	-0,2%	+12,5%
Commerce	252 470	-0,2%	+4,0%	+0,3%	+6,8%
Hôtellerie-restauration	89 443	+1,9%	+13,2%	+2,4%	+14,9%
Autres services marchands hors immobilier	421 612	+1,5%	+7,8%	+2,1%	+11,5%
Immobilier	65 309	-3,4%	-8,3%	-1,5%	-2,1%
Services non marchands	208 034	+0,6%	+7,5%	+1,1%	+8,6%
<b>Ensemble</b>	<b>1 456 986</b>	<b>+0,3%</b>	<b>+4,4%</b>	<b>+1,2%</b>	<b>+8,6%</b>

# LE TAUX DE CHÔMAGE

## Évolution du taux de chômage



## Taux de chômage par département au 2T2023



# MÉTIERS EN TENSION ET BESOINS EN MAIN-D'ŒUVRE

- Intentions d'embauche
- Difficultés de recrutement
- Métiers en tension



# LES INTENTIONS D'EMBAUCHE



**203 240** recrutements anticipés pour 2023 en Grand Est

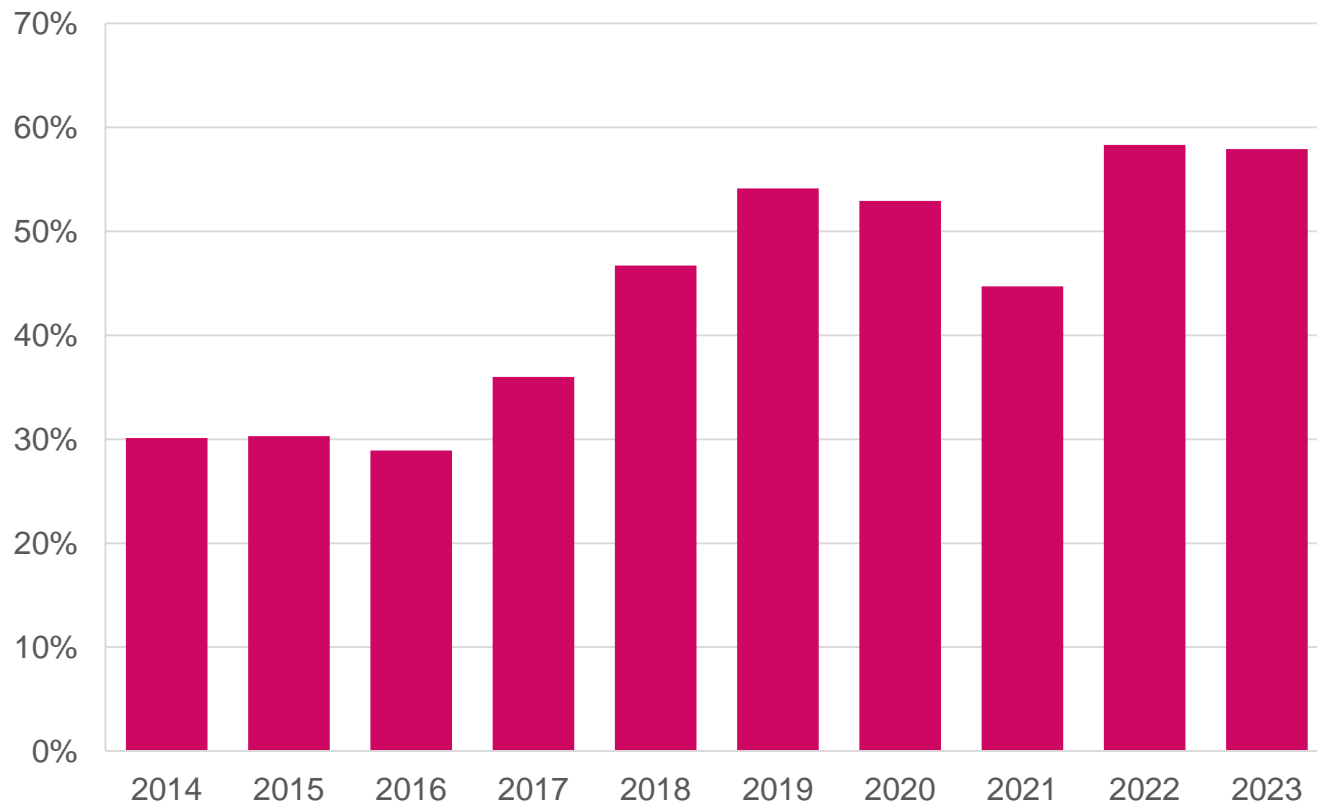
**58 %** jugés difficiles ; **29 %** d'emplois saisonniers

## Top 10 des métiers avec le plus grand nombre de projets de recrutement

Métier	Projets de recrutement	Difficultés à recruter	Emplois saisonniers
Viticulteurs, arboriculteurs salariés	23 130	46 %	90 %
Agents d'entretien de locaux	7 160	46 %	22 %
	6 520	79 %	12 %
Aides-soignants	6 500	68 %	19 %
Professionnels de l'animation socioculturelle	6 390	63 %	63 %
Aides et apprentis de cuisine, employés polyvalents de la restauration	6 020	59 %	31 %
Serveurs de cafés restaurants	5 630	63 %	41 %
Ouvriers non qualifiés de l'emballage et manutentionnaires	4 790	36 %	33 %
Agriculteurs salariés	4 740	46 %	76 %
Employés de libre service	4 220	45 %	40 %

# LES DIFFICULTÉS DE RECRUTEMENT

## *Part des difficultés de recrutement dans les intentions d'embauche en Grand Est*



### Métiers significativement touchés

- santé
- grand âge et autonomie
- bâtiment et travaux publics
- maintenance
- conduite
- ingénieurs et cadres de l'industrie

*Le niveau d'expertise et de qualification recherché impacte la tension : pour une même famille de métier, plus le niveau recherché est élevé plus le recrutement sera difficile*

# INTENTIONS D'EMBAUCHE ET DIFFICULTÉS DE RECRUTEMENT



**203 240** recrutements anticipés pour 2023 en Grand Est

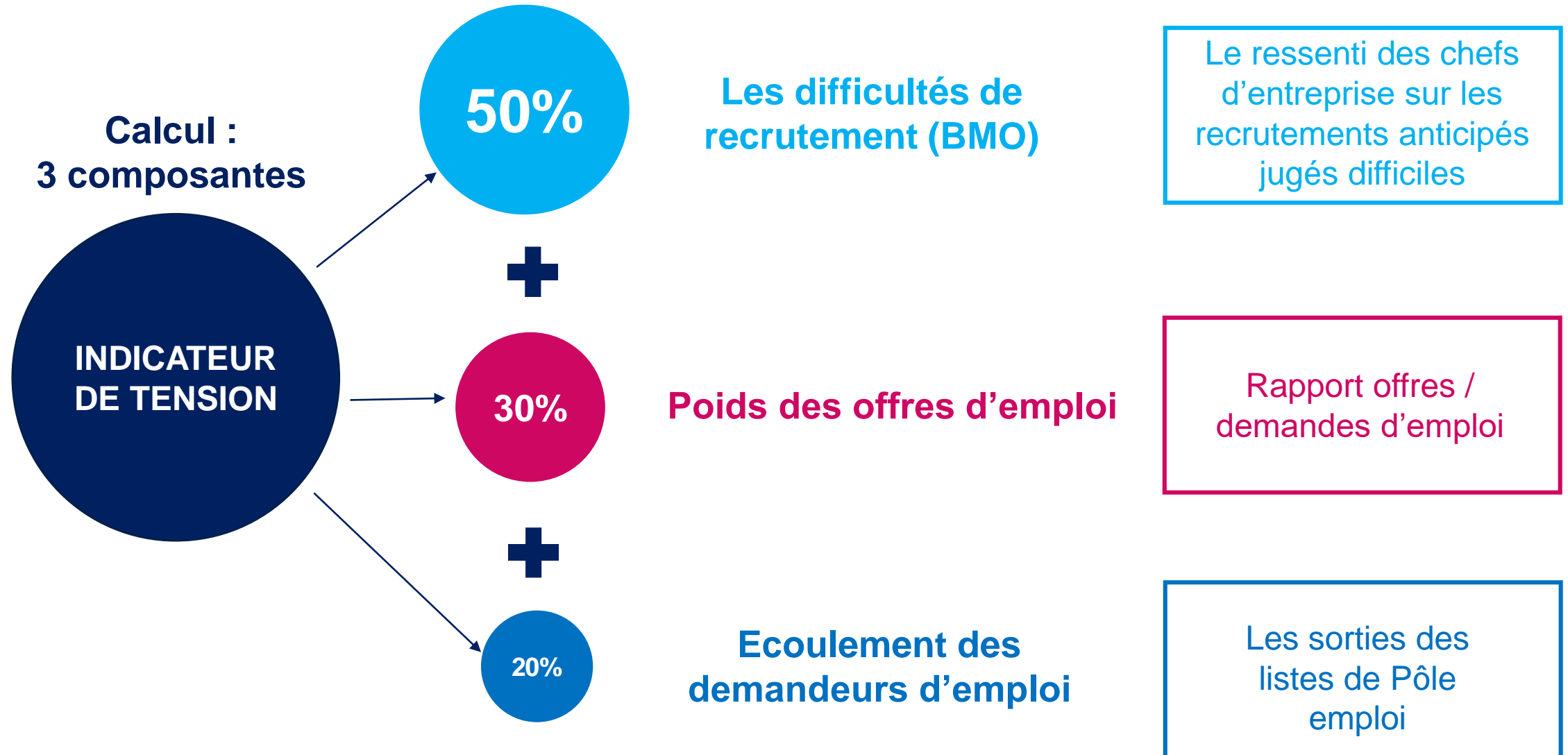
**58 %** jugés difficiles ; **29 %** d'emplois saisonniers

*Top 10 des métiers avec les plus grandes difficultés de recrutement (volume > 100)*

	Métier	Projets de recrutement	Difficultés à recruter	Emplois saisonniers
→	Charpentiers (métal)	100	100%	0%
→	Couvreurs	1 180	92%	4%
→		610	92%	10%
→	Dessinateurs en BTP	290	90%	7%
		640	89%	2%
→	Charpentiers (bois)	250	88%	0%
→	Plombiers, chauffagistes	1 270	85%	6%
		120	83%	0%
	Techniciens des services comptables et financiers	400	83%	3%
→	Tuyauteurs	110	82%	9%

# LES MÉTIERS EN TENSION

*calcul de la tension – composantes*



# LES MÉTIERS EN PLUS FORTE TENSION

## Top 10 des métiers les plus en tension en Grand Est

	Famille professionnelle	Emploi moyen (2015-2019)	Tension	↳ embauche	Lien emploi formation	Manque de main-d'œuvre
→	Ingénieurs du BTP, chefs de chantier et conducteurs de travaux	5 610	3,080	5	4	4
→		12 431	2,880	1	4	5
→		595	2,683	5	5	4
→		8 403	2,651	1	5	5
→	Chefs de chantier, conducteurs de travaux (non cadres)	6 891	2,600	5	5	4
→	Électriciens	3 422	2,241	2	5	5
	Infirmiers	44 949	2,219	2	5	5
		9 801	2,082	5	5	4
→		6 234	1,975	1	3	5
→	Couvreurs	2 894	1,957	5	4	4

# LES MÉTIERS EN PLUS FORTE TENSION

## Top 20 des métiers les plus en tension en Grand Est - suite

	Famille professionnelle	Emploi moyen (2015-2019)	Tension	ta embauche	Lien emploi formation	Manque de main-d'œuvre
→		1 218	1,908	5	5	5
→	Tuyauteurs	929	1,874	5	5	3
	Agents immobiliers, syndics	1 852	1,835	5	3	1
→	Dessinateurs en bâtiment et en travaux publics	1 430	1,822	5	5	2
→		11 571	1,794	2	4	5
	Bouchers	6 206	1,789	2	5	4
→		6 629	1,785	5	1	4
→		914	1,747	2	4	5
→	Plombiers, chauffagistes	5 932	1,731	5	5	3
→	Charpentiers (bois)	1 641	1,723	5	5	4

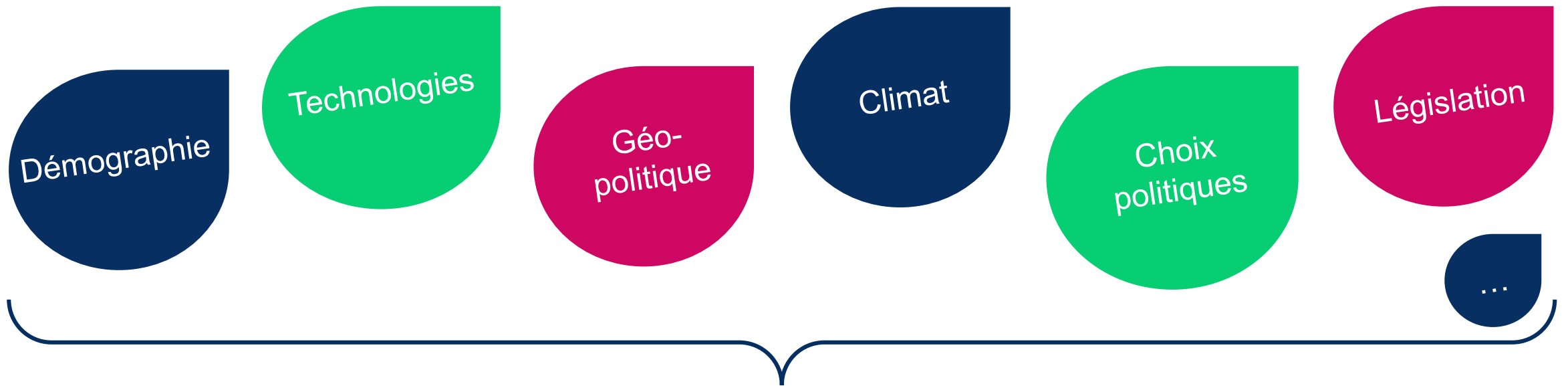
# ET DEMAIN... ?

Une double approche :

qualitative

et quantitative

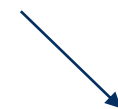
# LES FACTEURS D'ÉVOLUTION



Impact sur les besoins en postes



**En volume**  
*(nombre de postes)*



**En termes de contenu des métiers**  
*(évolution des compétences)*



# L'IMPACT DES MUTATIONS EN COURS

## NUMÉRISATION

## VERDISSEMENT

## TENDANCES DÉMOGRAPHIQUES

Automatisation

Robotisation

Intelligence artificielle

« Platformisation »

Prise en compte  
environnementale

Sobriété énergétique

Législation et normes

Baisse des naissances

Espérance de vie  
Vieillesse

« Papy boom »

### Pour le contenu :

- peu de nouveaux métiers
- mais des **compétences pointues** / de niche
- des compétences transverses qui nécessitent la **coloration de certains diplômes**

### Pour le volume :

- anticipation des **nouveaux besoins**
- remplacement des **départs à la retraite**

# DES MUTATIONS QUI ACCENTUENT LES TENSIONS DE RECRUTEMENT ?

*Les transformations en cours nécessitent pour de nombreux métiers des compétences additionnelles nouvelles*

## La numérisation des activités

*Automatisation / robotisation, Big Data / analyse de données, plateformes, intelligence artificielle, informatique quantique...*

### Des compétences techniques de pointe

*Développeur, codeur, ingénieur informatique  
Data analyst, data scientist  
Electronicien, mécatronique*

### Des compétences transversales

*Potentiellement, l'intégralité des professions nécessite une certaine maîtrise de l'outil numérique et informatique*

### Impact de l'intelligence artificielle ?

*Facilite l'exercice des métiers ?  
Comprendre l'IA : ce qu'elle est, ce qu'elle fait et ce qu'elle ne fait pas...*

## Le verdissement de la société

*Législation et mise en place de normes, rénovations et sobriété énergétique, développement de nouveaux modes de consommation*

### Développement du mix énergétique

*Eolien, solaire, hydraulique...  
Avenir du parc nucléaire national*

### Des compétences transversales

*Potentiellement, l'intégralité des professions nécessite une compréhension des enjeux environnementaux et une capacité à limiter les impacts*

### De nouvelles consommations ?

*Déclin du modèle propriétaire et développement de l'économie de l'usage  
Hausse de la consommation de biens et services produits localement*

# LES MÉTIERS À L'HORIZON 2030

*Comment sont déterminés les besoins en postes ?*

**Les besoins en renouvellement**  
*(départs à la retraite)*

+

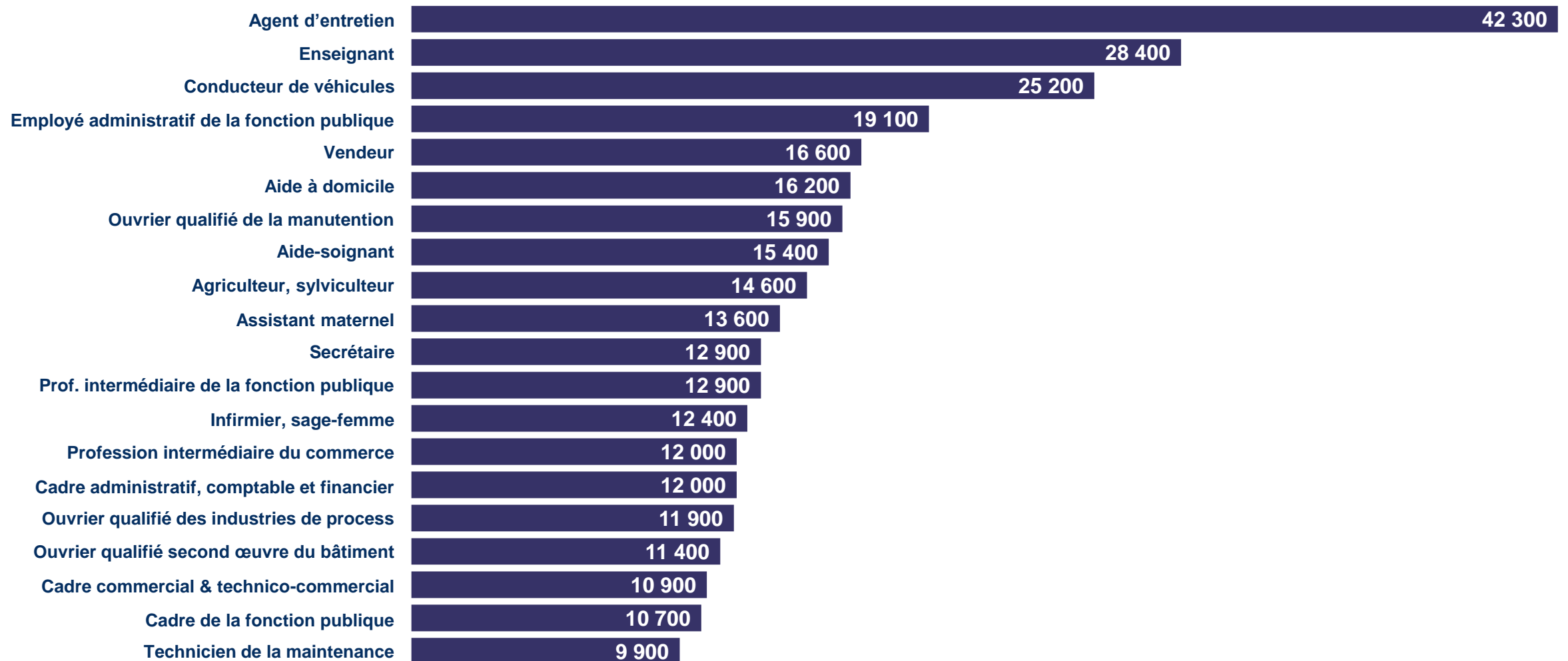
**La dynamique propre à chaque métier**  
*(création ou destruction d'emplois)*



**Un nombre de postes à pourvoir**  
**à l'horizon 2030**

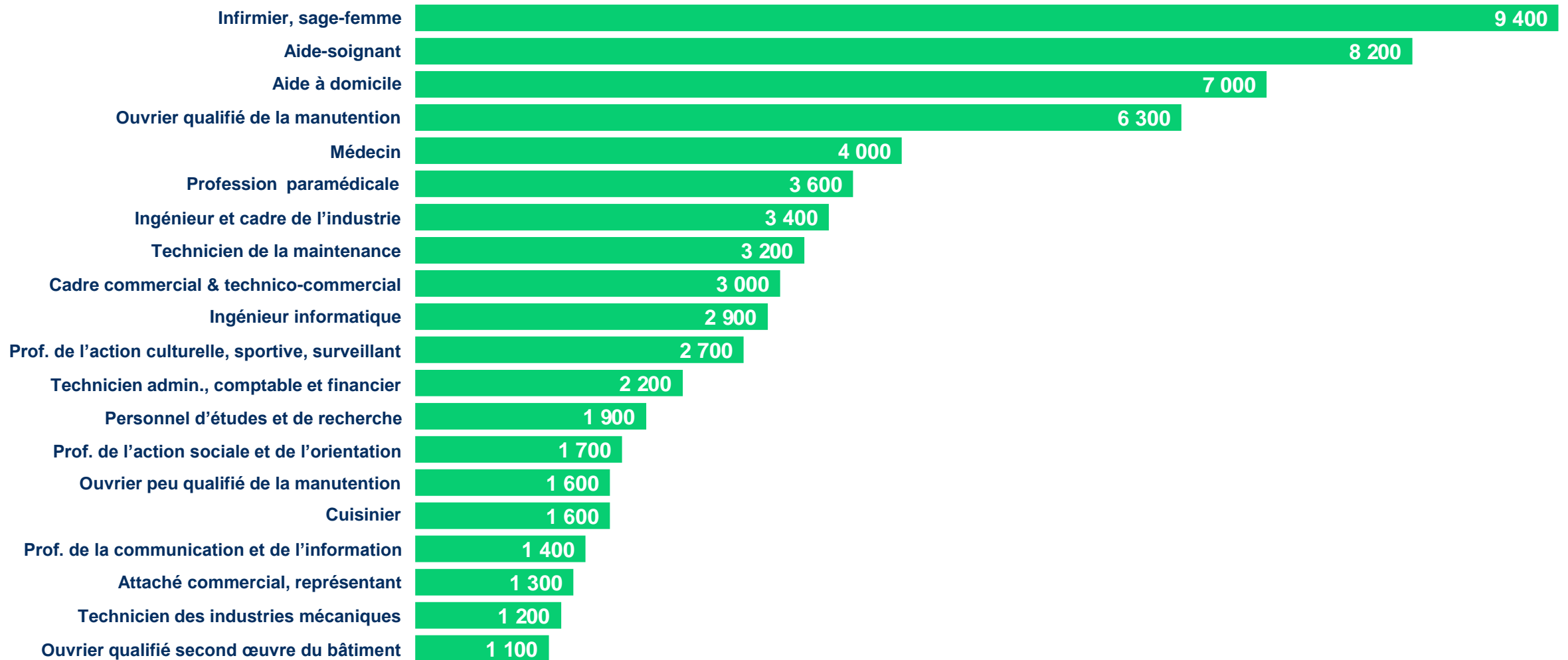
# LES BESOINS EN RENOUVELLEMENT

*Top 20 des métiers avec le plus de postes à renouveler en 2030 en Grand Est ?*



# LA DYNAMIQUE PROPRE À CHAQUE MÉTIER

*Top 20 des métiers avec le plus de postes créés en 2030 en Grand Est ?*



# LES POSTES À POURVOIR D'ICI 2030

Top 20 des métiers avec le plus de postes à pourvoir à l'horizon 2030 en Grand Est

			Postes à pourvoir	Poids emploi
Agent d'entretien	- 2 400	42 300	39 900	37%
Aide-soignant	+ 8 200	15 400	23 600	37%
Aide à domicile	+ 7 000	16 200	23 200	57%
Conducteur de véhicules	- 2 400	25 200	22 800	33%
OQ de la manutention	+ 6 300	15 900	22 200	49%
Infirmier, sage-femme	+ 9 400	12 400	21 800	38%
Enseignant	- 7 200	28 400	21 200	24%
Vendeur	- 2 200	16 600	14 400	19%
Cadre commercial & technico-commercial	+ 3 000	10 900	13 900	40%
Agriculteur, sylviculteur	- 700	14 600	13 900	39%
Médecin et assimilés	+ 4 000	9 300	13 300	40%
Intermédiaire fonction publique	+ 400	12 900	13 300	42%
Tech et agent de maîtrise de la maintenance	+ 3 200	9 900	13 100	33%
OQ second œuvre du bâtiment	+ 1 100	11 400	12 500	32%
Cadre administratif, comptable et financier	- 100	12 000	11 800	35%
Attaché commercial, représentant		9 900	11 200	28%
Maîtrise des magasins, intermédiaire commerce		12 000	11 200	28%
Assistant maternel	- 2 600	13 600	11 100	32%
Profession paramédicale	+ 3 600	6 800	10 400	29%
Technicien administratif, comptable et financier		7 600	9 800	31%

■ Cessations d'activités  
■ Créations d'emploi  
■ Destructures d'emploi

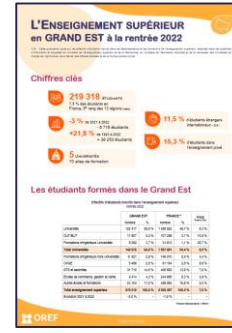
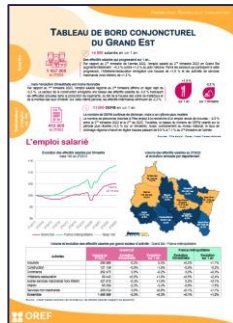
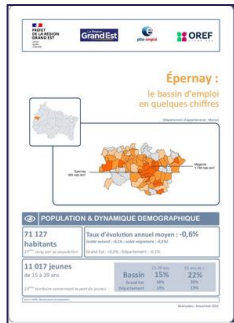
# LES OUTILS DE L'OREF

## Le site internet



Actualités Qu'est-ce que l'OREF ? Contact Performance Data

Eclairage territorial Secteurs d'activité Emploi - compétences Formation Observation des publics



## Performance Data



Ce site d'accès libre aux données statistiques de l'Oref Grand Est,

vous permet d'obtenir des données socioéconomiques sur les territoires du Grand Est et sur les secteurs d'activité de la région.

Performance Data est un outil dynamique et régulièrement mis à jour, au service des acteurs de l'emploi, de l'insertion, de la formation et de l'orientation professionnelles, mais peut bien sûr s'adresser à un public plus large.

**Bienvenue sur Performance Data, l'outil public de visualisation de données du Grand Est**

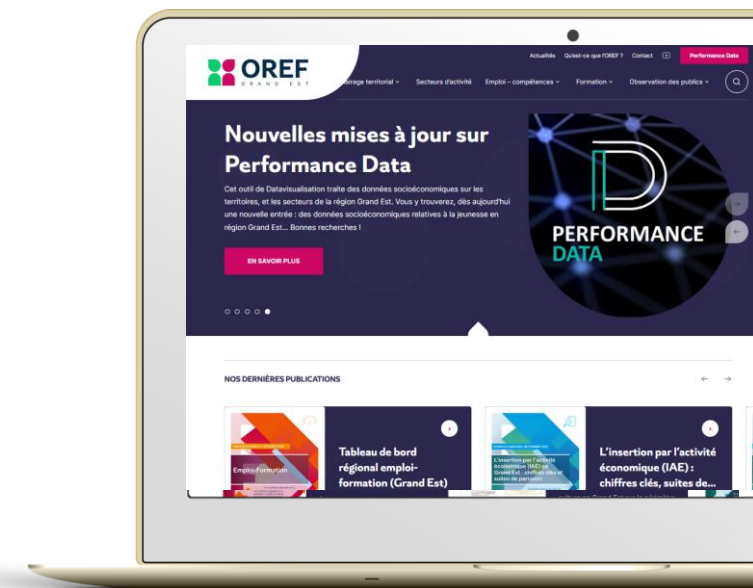
- TERRITOIRES**
- > Bassins d'emploi
  - > Départements
  - > Maisons de région
  - > Région

- OBSERVATIONS SPÉCIFIQUES**
- > Territoriales
  - > Thématiques
  - > Sanitaire et social

- SECTEURS D'ACTIVITÉ**
- > Les secteurs d'activité

- TERRITOIRES**
- > Bassins d'emploi
  - > Départements
  - > Maisons de région
  - > Région

Mise à disposition d'indicateurs pour 4 niveaux géographiques distincts



<http://www.orefgrandest.fr/>