

DIAGNOSTIC TERRITORIAL ET MÉTIERS À L'HORIZON 2023

**COMITÉ DE LIAISON ÉCOLE-ENTREPRISE DU BASSIN D'ÉDUCATION ET DE FORMATION
DE BRIEY - JARNY - LONGWY**

29 novembre 2023

CE QU'IL FAUT RETENIR

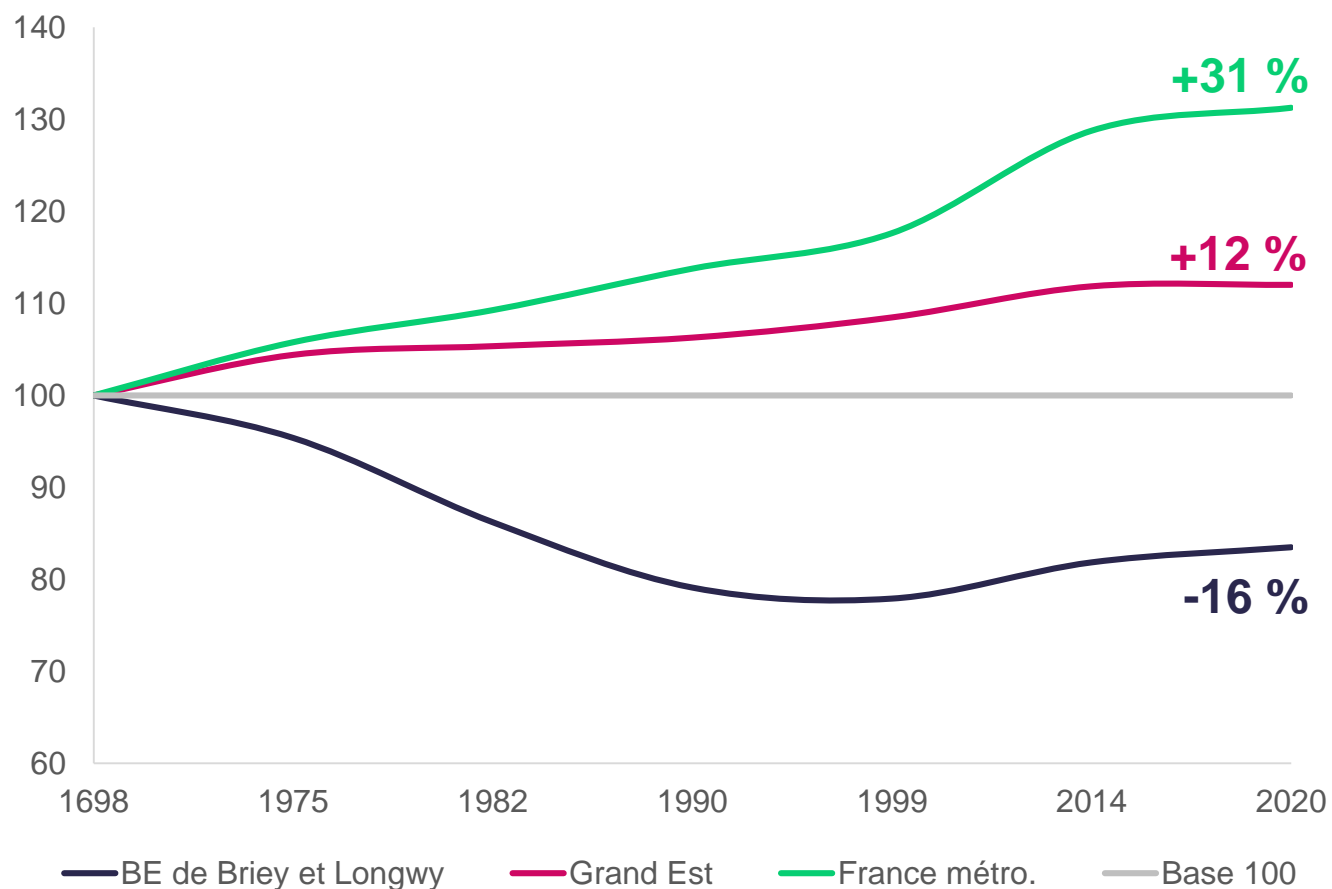
- Une **croissance de la population** sur le territoire des bassins d'emploi de Briey et Longwy.
- Une **population qui apparaît moins vieillissante** qu'en moyenne en Grand Est, y compris dans les projections de population 2030.
- **L'importance du travail frontalier** : 40 % des actifs en emploi du territoire travaillent à l'étranger principalement au Luxembourg.
- **Une dynamique différente de l'emploi** :
 - hausse du nombre d'actifs travaillent à l'étranger
 - baisse de l'emploi salarié localisé sur le territoire des bassins d'emploi de Briey et Longwy.
- **Recrutement** : les **tensions** actuelles observées au plan régional sur de nombreux **métiers peuvent être renforcées localement** par l'attrait des emplois proposés au-delà de la frontière nationale.

DIAGNOSTIC TERRITORIAL

- Démographie
- Emploi
- Marché du travail

POPULATION

Évolution du nombre d'habitants (base 100 en 1968)



168 300
personnes résident sur les
bassins de Briey et Longwy

+0,3 % par an en moyenne
entre 2014 et 2020
(0,0 % en Grand Est)

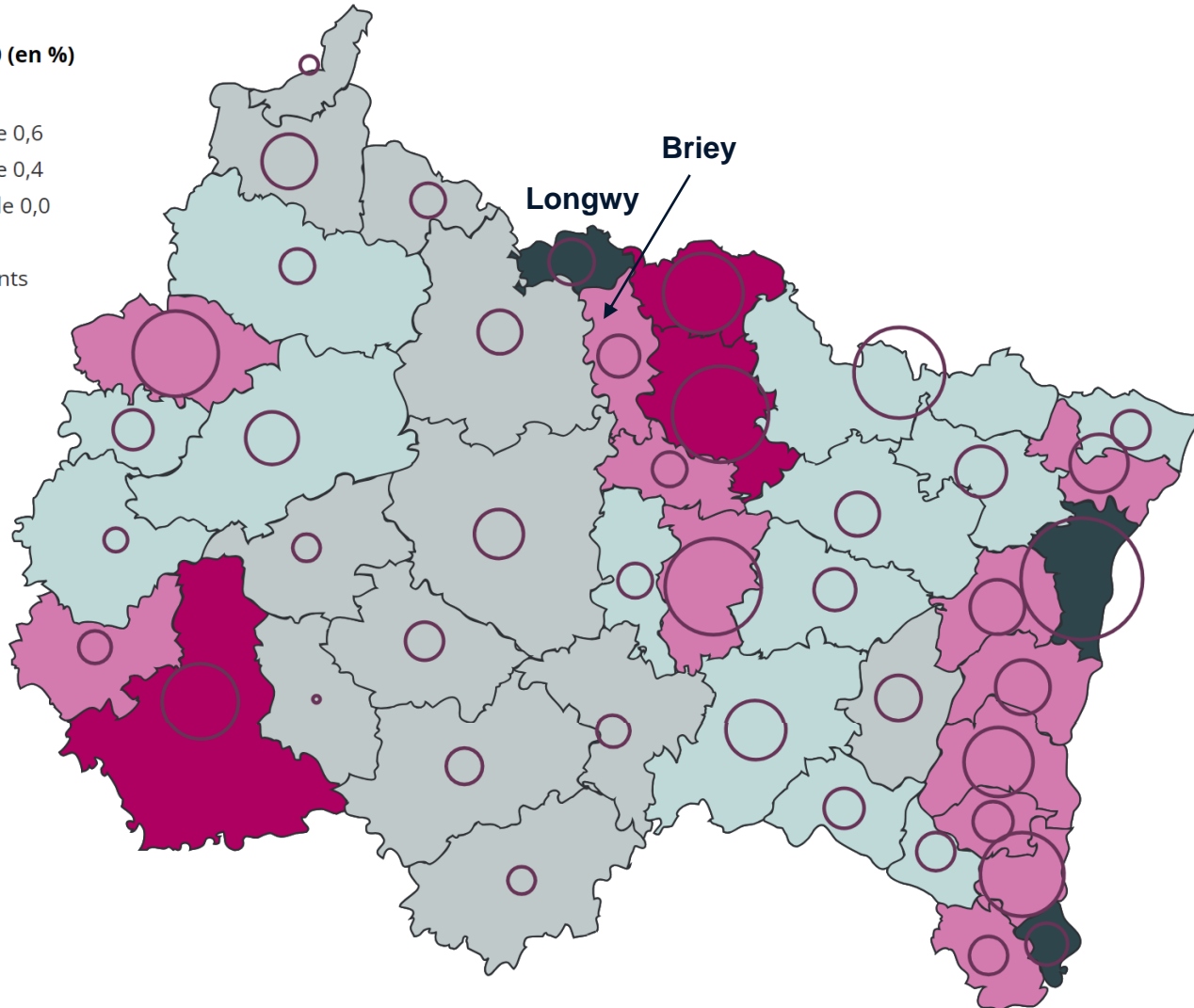
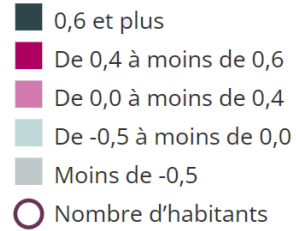
-0,1 % due au solde naturel
(+0,1 % en Grand Est)

+0,4 % due au solde migratoire
(-0,1 % en Grand Est)

DES DYNAMIQUES HÉTÉROGÈNES EN RÉGION

Nombre d'habitants et évolution 2014 à 2020

Évolution 2014-2020 (en %)

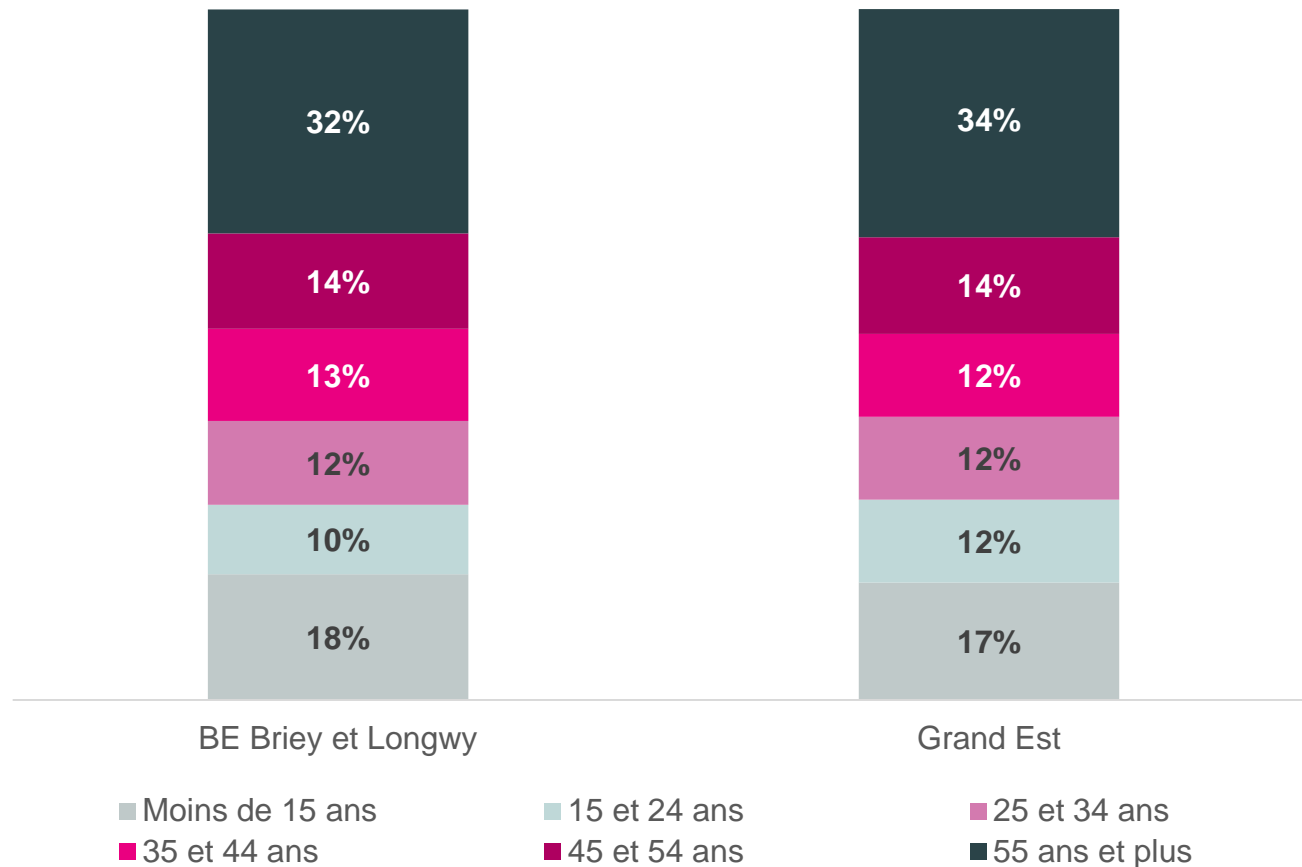


12 bassins d'emploi en plus forte baisse démographique

- Revin
- Charleville-Mézières
- Sedan
- Meuse du nord
- Meuse du sud
- Vitry-le-François
- Saint-Dizier
- Bar-sur-Aube
- Chaumont
- Langres
- Vosges de l'Ouest
- Saint-Dié

CARACTÉRISTIQUES DE LA POPULATION

Répartition de la population par âge en 2020



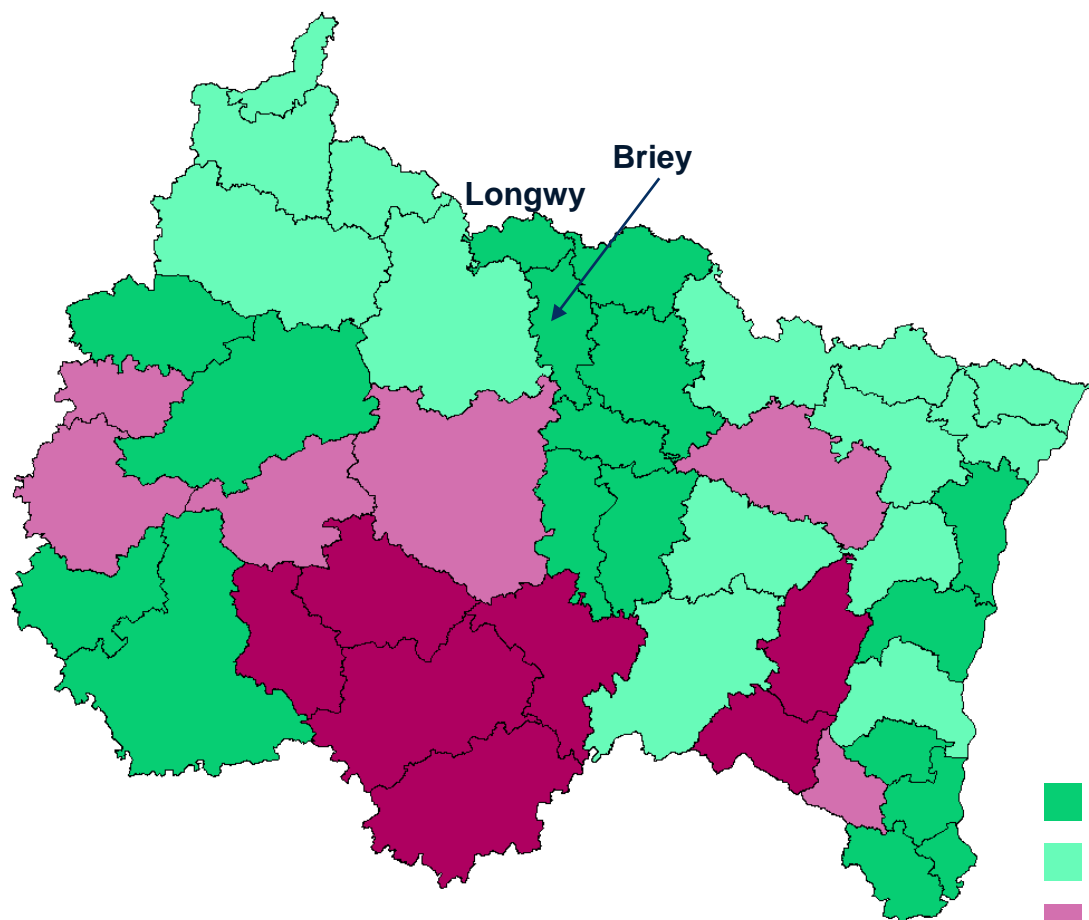
51 % de femmes
(51 % en Grand Est)

84 indice de vieillissement
(88 en Grand Est)

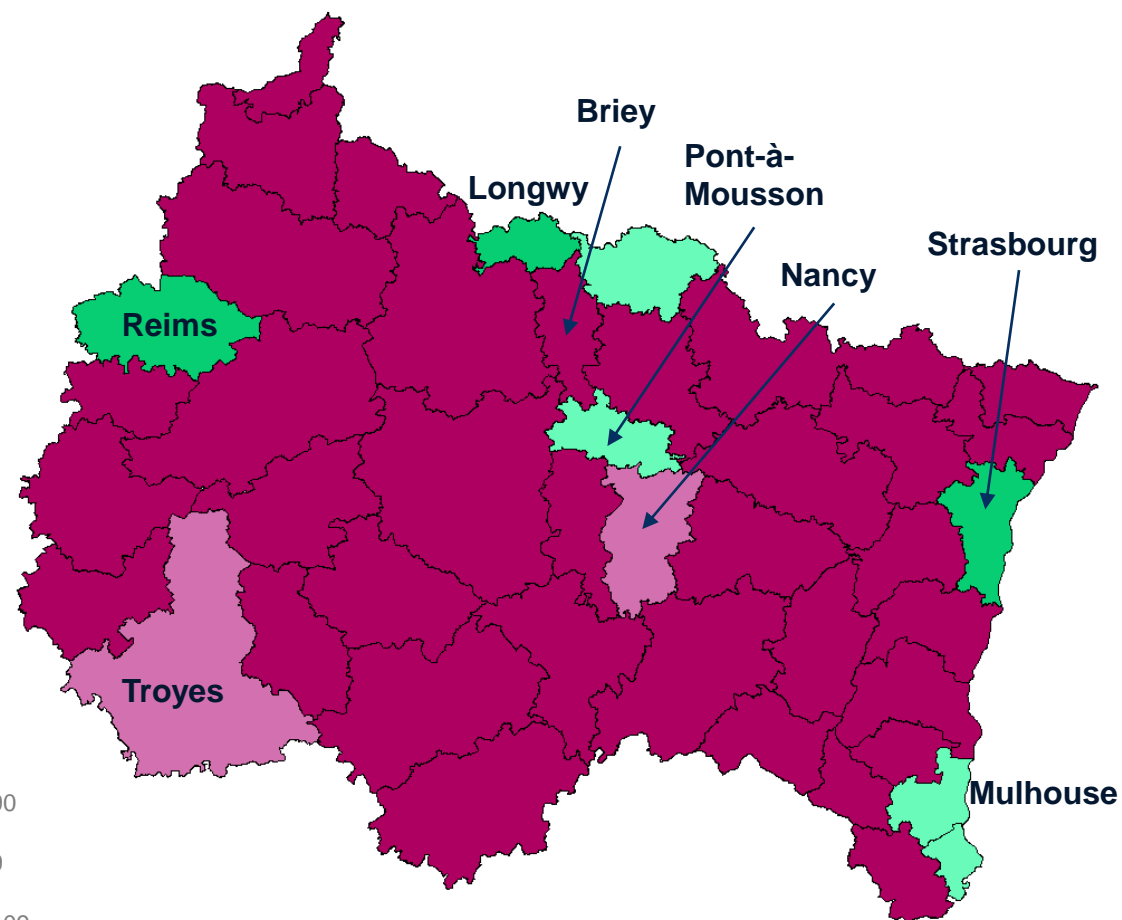
Indice de vieillissement :
nombre de personnes de 65 ans et plus
pour 100 personnes de moins de 20 ans

VIEILLISSEMENT DE LA POPULATION

*Indice de vieillissement 2020 observé
par bassin d'emploi*

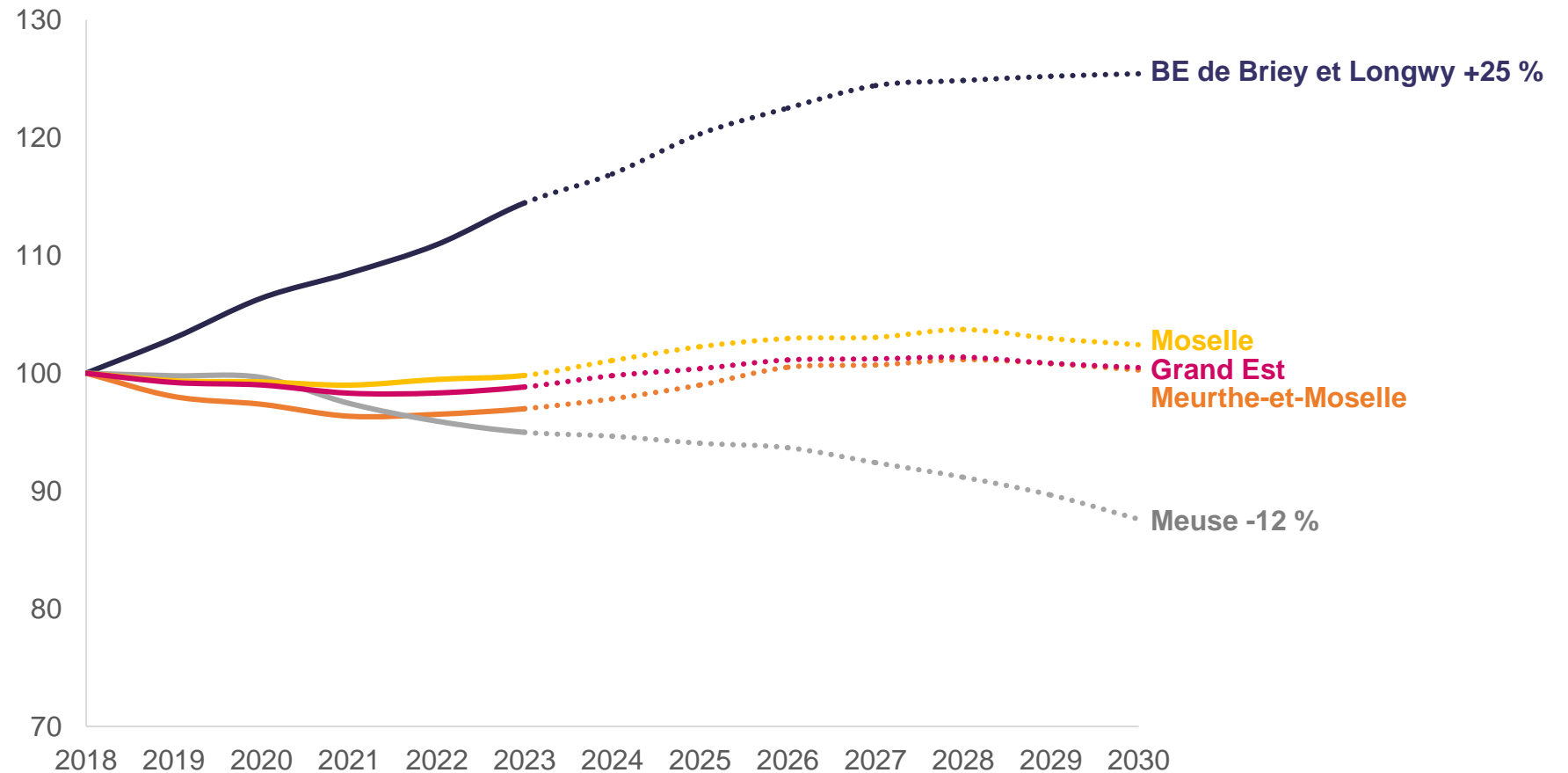


*Indice de vieillissement 2030 projeté
par bassin d'emploi*



ÉVOLUTION DE LA POPULATION 15-19 ANS D'ICI 2030

Projection de la population des 15-19 ans (base 100 en 2018)



POPULATION ET ACTIVITÉ

Population totale résidente sur les BE de Briey et Longwy
168 300

Population en âge de travailler :
les « 15-64 ans »
105 000

Population active :
« 15-64 ans » désirant travailler
77 300

Taux
d'activité
74 %

Population active en emploi :
« 15-64 ans » en emploi
67 000

Taux
d'emploi
64 %

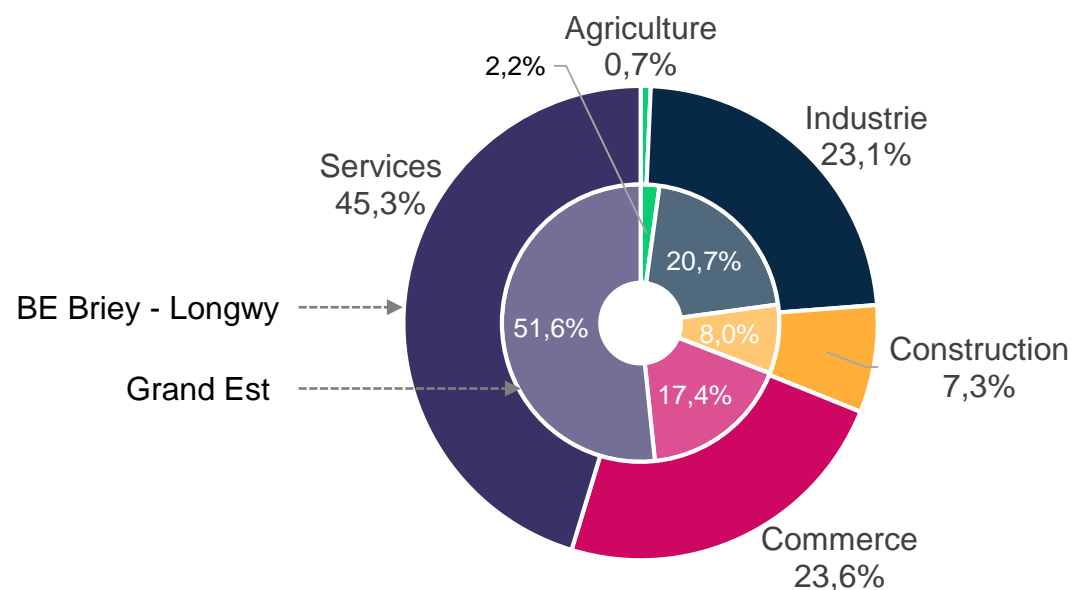
L'EMPLOI SUR LE TERRITOIRE...



21 100 emplois salariés du secteur privé fin 2022

2 400 établissements employeurs

Répartition de l'emploi salarié privé par grand secteur



... ET DE L'AUTRE CÔTÉ DE LA FRONTIÈRE

26 600 résidents des 2 bassins d'emploi travaillent à l'étranger

- soit environ 40 % des actifs en emploi du territoire
- 90 % au Luxembourg et 10 % en Belgique
- au sein de différents secteurs d'activité
- un nombre de frontaliers qui continue d'augmenter

SPÉCIFICITÉS SECTORIELLES

Activités sur-représentées

Activités industrielles

23,1% des salariés sur les BE de Briey et Longwy
20,7% des salariés en Grand Est

- ✓ Matériels de transport (BE = 10,9% / GE = 1,9%)
- ✓ Industrie chimique (BE = 1,2% / GE = 0,8%)

Commerce

23,6% des salariés du territoire
17,4% des salariés du Grand Est

- ✓ Hypermarchés (BE = 5,4% / GE = 2,2%)
- ✓ Supermarchés (BE = 3,1% / GE = 1,6%)

Activités sous-représentées

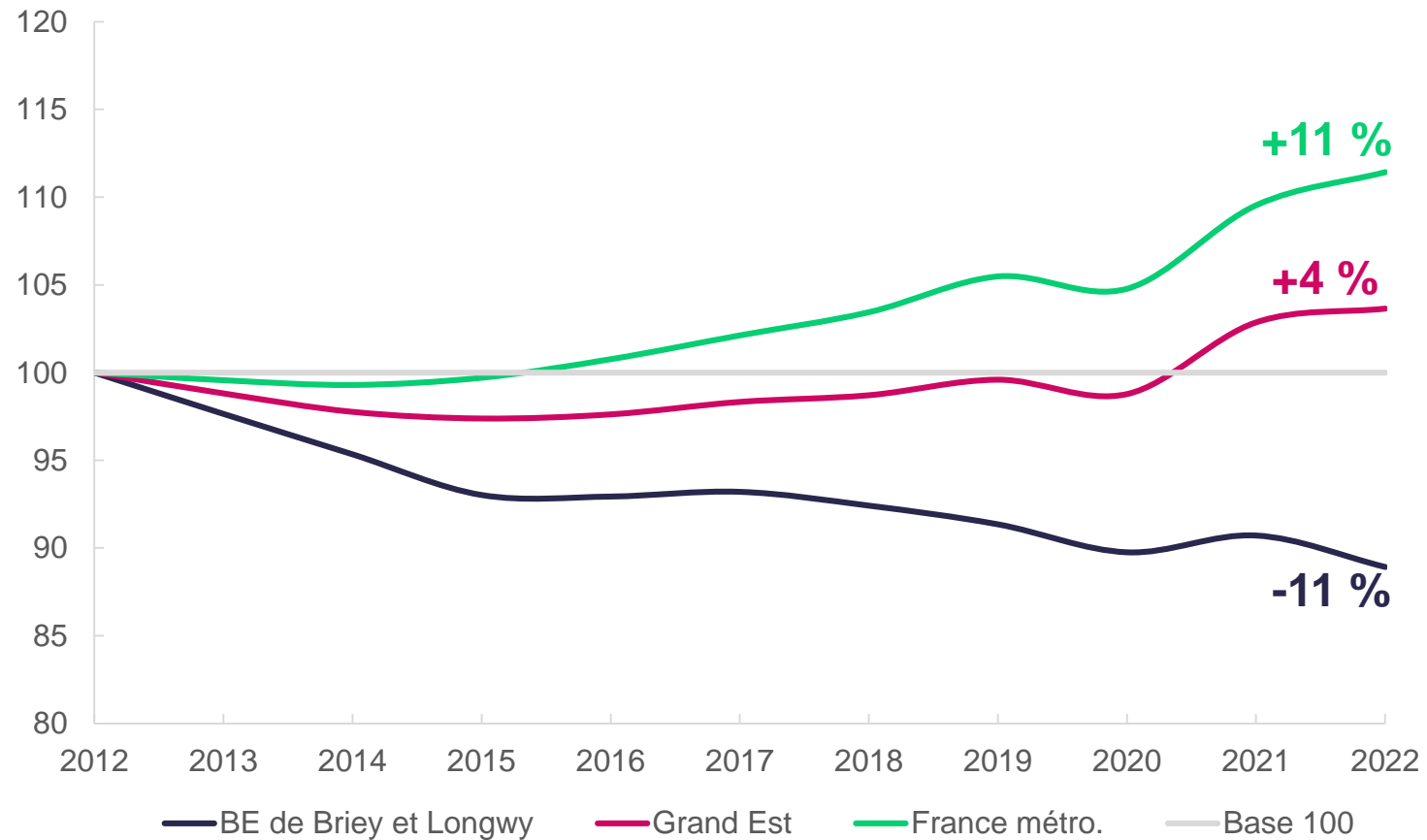
Activités de services

45,3% des salariés du territoire
51,6% des salariés du Grand Est

- ✓ Informatique et serv. info. (GE = 0,0% / GE = 1,1%)
- ✓ Finances et assurances (BE = 2,3% / GE = 3,1%)
- ✓ Juridique, compta., archi., ingénierie, analyse techni. (BE = 2,3% / GE = 4,0%)
- ✓ R & D scientifique (BE = 0,1% / GE = 0,3%)
- ✓ Autres activités spécialisées, scientifiques et techniques (BE = 0,4% / GE = 0,8%)

L'ÉVOLUTION DE L'EMPLOI

Evolution des effectifs salariés du secteur privé (base 100 en 2012)



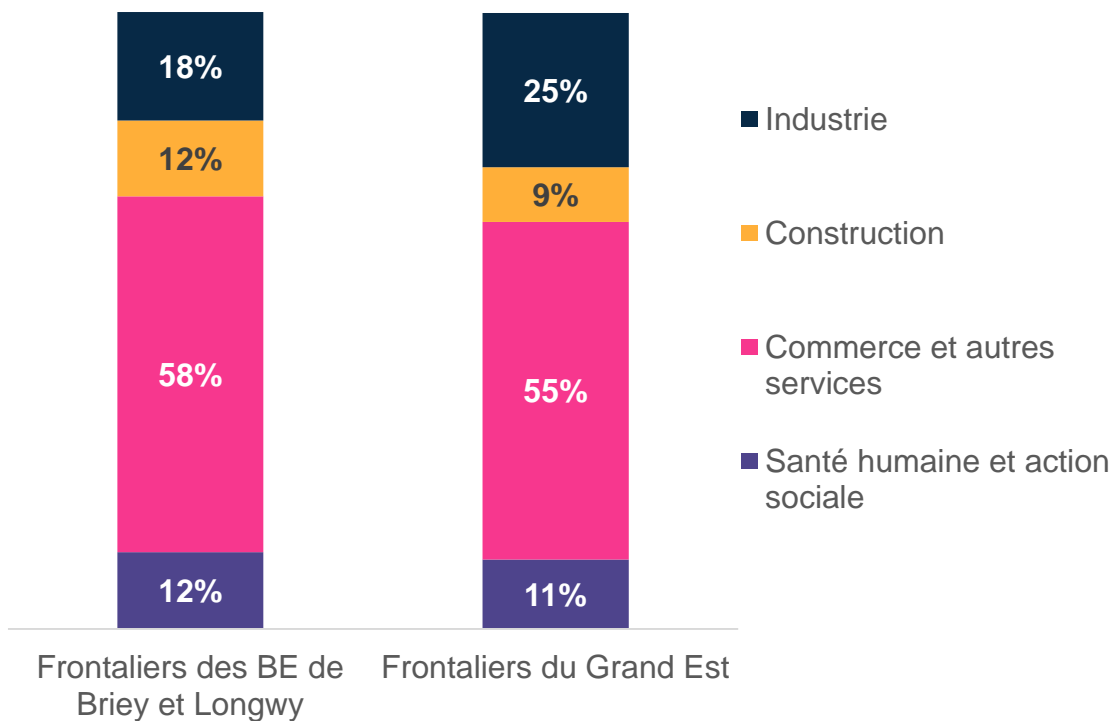
L'ÉVOLUTION DE L'EMPLOI

Évolution des effectifs salariés par grand secteur d'activité (secteur privé – hors agriculture)

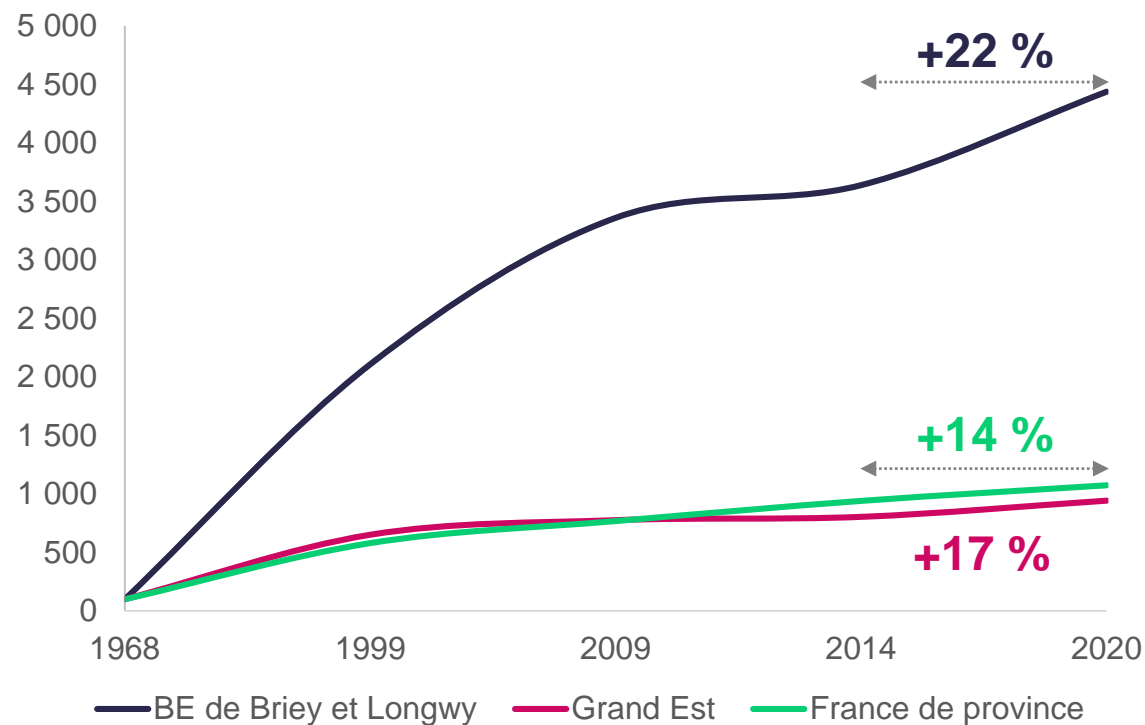
Activités	BE de Briey et Longwy			Grand Est	
	Effectifs fin 2022	Évolution sur 1 an	Évolution sur 5 ans	Évolution sur 1 an	Évolution sur 5 ans
Industrie	4 861	-0,8%	-15,2%	+0,6%	-1,6%
Construction	1 543	-1,3%	5,2%	-0,1%	+10,4%
Commerce	4 750	-0,6%	2,2%	+0,2%	+4,8%
Hôtellerie-restauration	1 106	2,8%	11,2%	+3,9%	+13,3%
Autres services marchands hors intérim	4 188	-2,4%	-3,4%	+1,8%	+7,5%
Intérim	126	-30,0%	-26,7%	-6,7%	+5,5%
Services non marchands	3 960	-4,9%	-5,2%	+0,5%	+7,0%
Ensemble	20 534	-2,0%	-4,6%	+0,8%	+5,4%

ZOOM SUR LES TRAVAILLEURS FRONTALIERS

Répartition des actifs occupés frontaliers par grand secteur



Évolution du nombre d'actifs occupés frontaliers (base 100 en 1968)



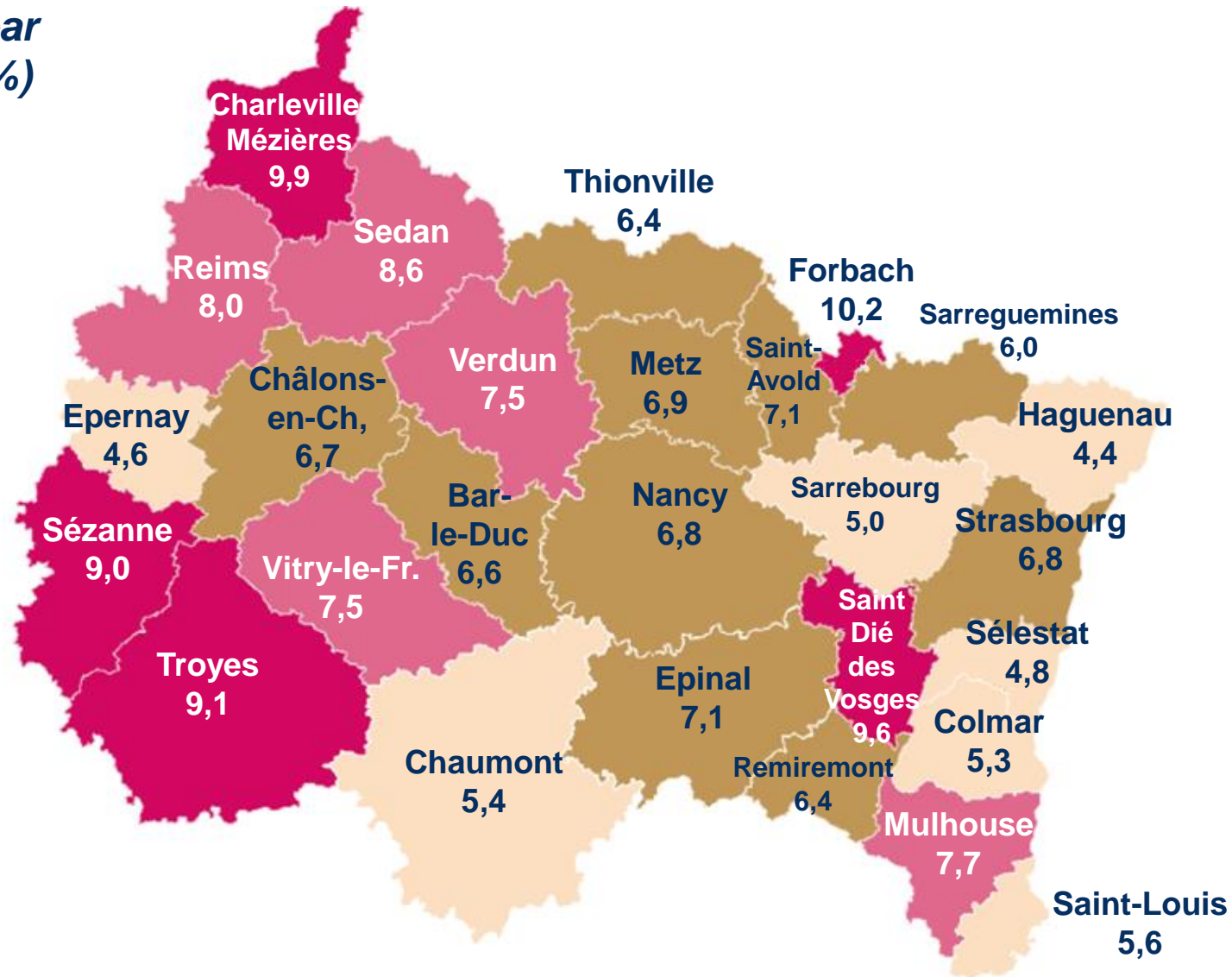
LE TAUX DE CHÔMAGE

Évolution du taux de chômage



UN TAUX DE CHÔMAGE HÉTÉROGÈNE EN RÉGION

Taux de chômage par zone d'emploi (en %) au 2T2023



MÉTIERS EN TENSION ET BESOINS EN MAIN-D'ŒUVRE

- Intentions d'embauche
- Difficultés de recrutement
- Métiers en tension

LES INTENTIONS D'EMBAUCHE



2 930 recrutements anticipés pour 2023 sur les BE de Briey et Longwy

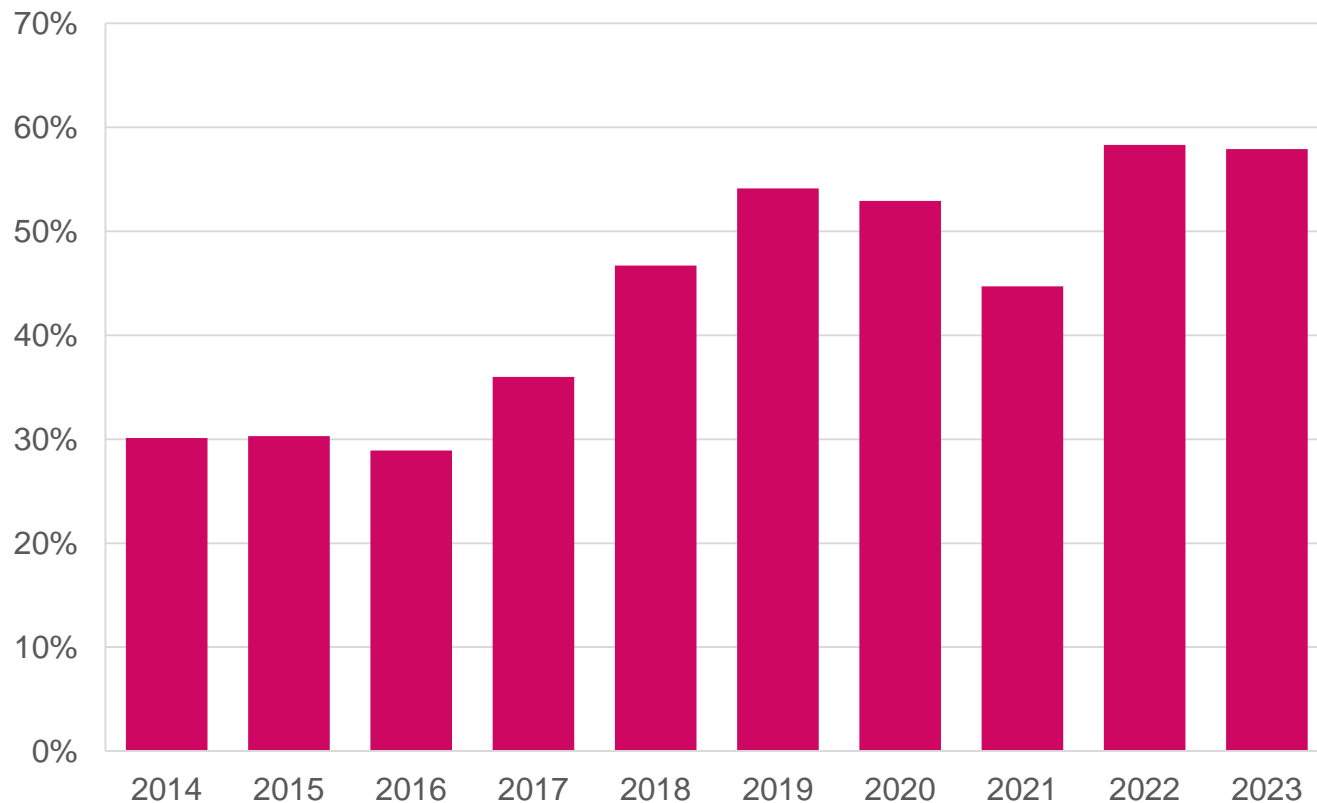
60 % jugés difficiles ; **20 %** d'emplois saisonniers

Top 10 des métiers avec le plus grand nombre de projets de recrutement

Métier	Projets de recrutement	Difficultés à recruter	Emplois saisonniers
Aides à domicile et aides ménagères	260	46%	4%
Aides-soignants	260	65%	12%
Aides et apprentis de cuisine, employés polyvalents de la restauration	150	67%	27%
Ouvriers non qualifiés métallerie, serrurerie, montage	100	90%	80%
Professionnels de l'animation socioculturelle	90	78%	89%
Educateurs spécialisés	90	22%	11%
Employés de libre service	80	0%	63%
Employés de maison et personnels de ménage	80	100%	0%
Ouvriers non qualifiés du gros œuvre du bâtiment	70	71%	0%
Infirmiers	70	57%	0%

LES DIFFICULTÉS DE RECRUTEMENT EN GRAND EST

Part des difficultés de recrutement dans les intentions d'embauche en Grand Est



Métiers significativement touchés

- santé
- grand âge et autonomie
- bâtiment et travaux publics
- maintenance
- conduite
- ingénieurs et cadres de l'industrie

Le niveau d'expertise et de qualification recherché impacte la tension : pour une même famille de métier, plus le niveau recherché est élevé plus le recrutement sera difficile

INTENTIONS D'EMBAUCHE ET DIFFICULTÉS DE RECRUTEMENT



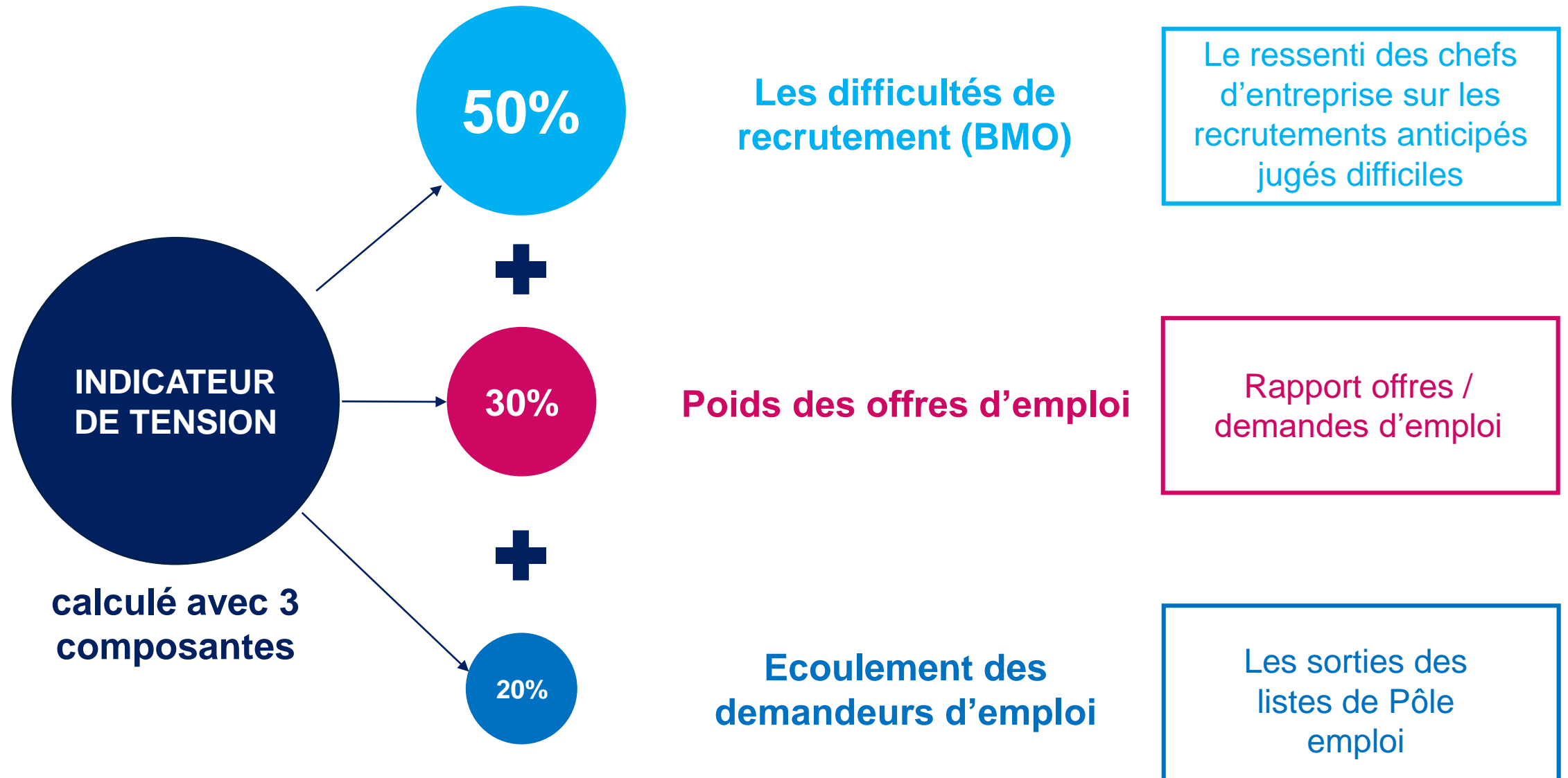
2 930 recrutements anticipés pour 2023 sur les BE de Briey et Longwy

60 % jugés difficiles ; **20 %** d'emplois saisonniers

Top 10 des métiers avec les plus grandes difficultés de recrutement (volume > 40)

Métier	Projets de recrutement	Difficultés à recruter	Emplois saisonniers
Employés de maison et personnels de ménage	80	100%	0%
→ Ouvriers qualifiés des travaux publics, du béton et de l'extraction	60	100%	0%
→ Ouvriers non qualifiés métallerie, serrurerie, montage	100	90%	80%
Agents d'entretien de locaux	70	86%	14%
Employés des services divers	60	83%	50%
Jardiniers salariés	50	80%	20%
Ouvriers qualifiés de la maintenance en mécanique	50	80%	40%
Professionnels de l'animation socioculturelle	90	78%	89%
→ Ouvriers non qualifiés du gros œuvre du bâtiment	70	71%	0%
Aides et apprentis de cuisine, employés polyvalents de la restauration	150	67%	27%

LES MÉTIERS EN TENSION – MÉTHODOLOGIE



LES MÉTIERS EN PLUS FORTE TENSION

Top 20 des métiers les plus en tension en Meurthe-et-Moselle (1/2)

	Famille professionnelle	Emploi moyen (2015-2019)	Tension	Intensité d'embauche	Lien emploi formation	Manque de main-d'œuvre
→	Ouvriers qualifiés de la maintenance en mécanique	1 041	2,850	5	5	4
→	Couvreurs	291	2,310	5	4	3
	Agents immobiliers, syndics	251	2,177	5	3	1
→	Chefs de chantier, conducteurs de travaux (non cadres)	945	2,098	4	5	4
→	Ingénieurs du BTP, chefs de chantier et conducteurs de travaux (cadres)	714	2,091	5	4	3
→	Infirmiers	6 589	2,067	3	5	5
→	Conducteurs d'engins du bâtiment et des travaux publics	962	1,940	4	3	2
→	Bouchers	488	1,907	3	5	4
→	Carrossiers automobiles	342	1,842	5	5	3
→	Conducteurs de transport en commun sur route	1 484	1,840	3	1	4

LES MÉTIERS EN PLUS FORTE TENSION

Top 20 des métiers les plus en tension en Meurthe-et-Moselle (2/2)

	Famille professionnelle	Emploi moyen (2015-2019)	Tension	Intensité d'embauche	Lien emploi formation	Manque de main-d'œuvre
→	Ouvriers qualifiés de l'électricité et de l'électronique	326	1,765	5	5	3
→	Conducteurs de véhicules légers	1 030	1,732	3	1	3
→	Menuisiers et ouvriers de l'agencement et de l'isolation	336	1,690	5	4	1
→	Ouvriers non qualifiés du gros œuvre du bâtiment	637	1,600	5	1	1
	Représentants auprès des particuliers	731	1,562	5	3	2
→	Employés de l'hôtellerie	382	1,535	5	1	1
→	Ouvriers qualifiés des travaux publics, du béton et de l'extraction	762	1,487	4	1	4
→	Cuisiniers	1 860	1,455	5	5	2
→	Mécaniciens et électroniciens de véhicules	791	1,437	5	5	2
→	Maçons	1 242	1,436	5	4	2

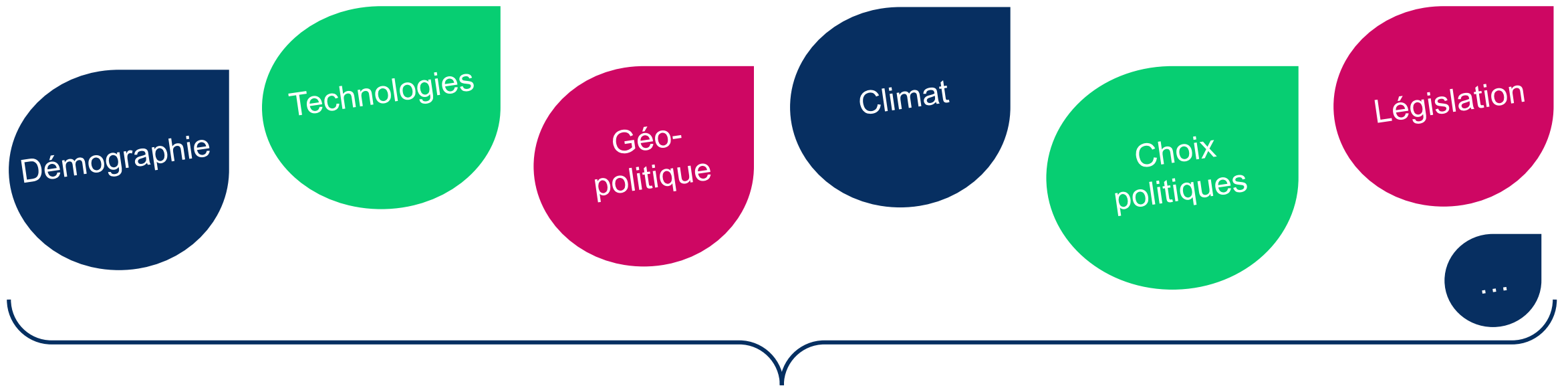
ET DEMAIN... ?

Une double approche :

qualitative

et quantitative

LES FACTEURS D'ÉVOLUTION



Impact sur les besoins en postes

En volume
(nombre de postes)

En termes de contenu des métiers
(évolution des compétences)

L'IMPACT DES MUTATIONS EN COURS

NUMÉRISATION

VERDISSEMENT

TENDANCES DÉMOGRAPHIQUES

Automatisation

Robotisation

Intelligence artificielle

« Platformisation »

Prise en compte
environnementale

Sobriété énergétique

Législation et normes

Baisse des naissances

Espérance de vie
Vieillessement

« Papy boom »

Pour le contenu :

- peu de nouveaux métiers
- mais des **compétences pointues** / de niche
- des compétences transverses qui nécessitent la **coloration de certains diplômes**

Pour le volume :

- anticipation des **nouveaux besoins**
- remplacement des **départs à la retraite**

DES MUTATIONS QUI ACCENTUENT LES TENSIONS DE RECRUTEMENT ?

Les transformations en cours nécessitent pour de nombreux métiers des compétences additionnelles nouvelles

La numérisation des activités

Automatisation / robotisation, Big Data / analyse de données, plateformes, intelligence artificielle, informatique quantique...

Des compétences techniques de pointe

*Développeur, codeur, ingénieur informatique
Data analyst, data scientist
Electronicien, mécatronique*

Des compétences transversales

Potentiellement, l'intégralité des professions nécessite une certaine maîtrise de l'outil numérique et informatique

Impact de l'intelligence artificielle ?

*Facilite l'exercice des métiers ?
Comprendre l'IA : ce qu'elle est, ce qu'elle fait et ce qu'elle ne fait pas...*

Le verdissement de la société

Législation et mise en place de normes, rénovations et sobriété énergétique, développement de nouveaux modes de consommation

Développement du mix énergétique

*Eolien, solaire, hydraulique...
Avenir du parc nucléaire national*

Des compétences transversales

Potentiellement, l'intégralité des professions nécessite une compréhension des enjeux environnementaux et une capacité à limiter les impacts

De nouvelles consommations ?

*Déclin du modèle propriétaire et développement de l'économie de l'usage
Hausse de la consommation de biens et services produits localement*

LES MÉTIERS À L'HORIZON 2030

Comment sont déterminés les besoins en postes ?

Les besoins en renouvellement
(départs à la retraite)

+

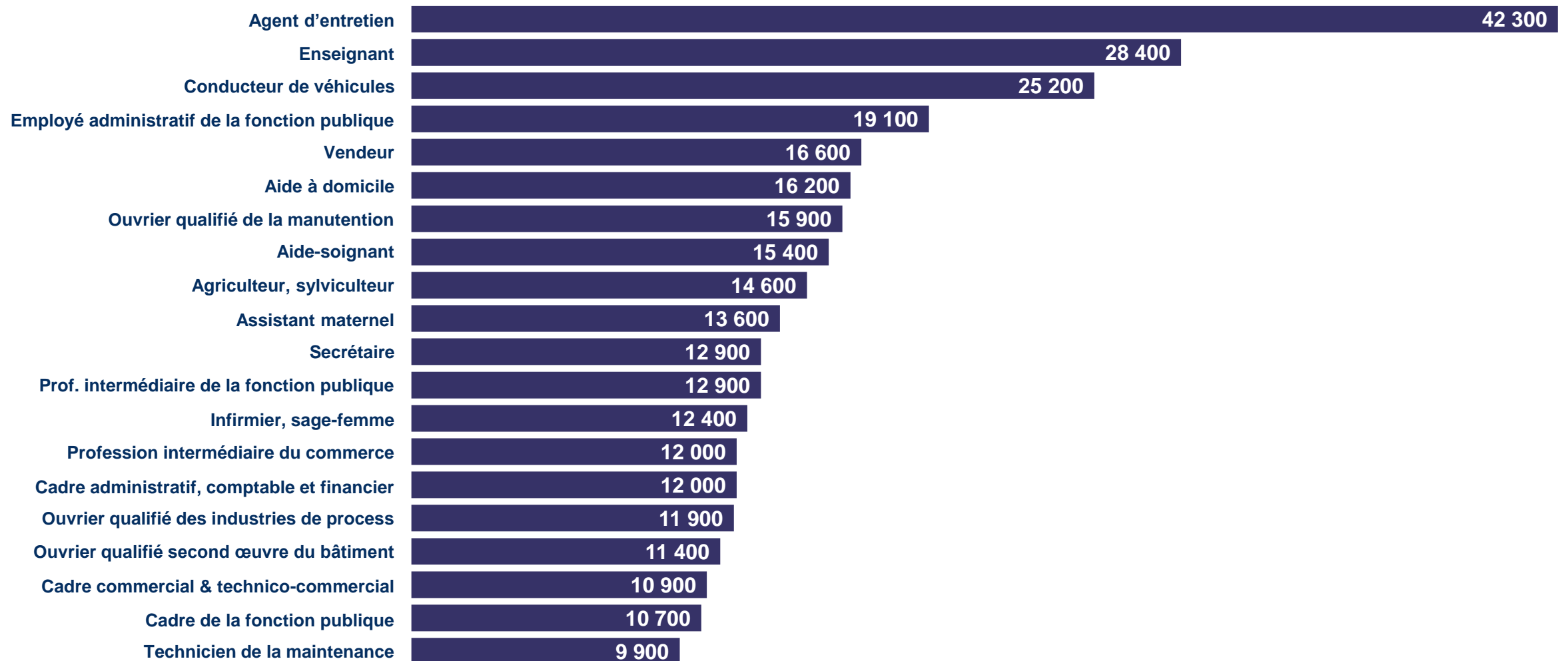
La dynamique propre à chaque métier
(création ou destruction d'emplois)



Un nombre de postes à pourvoir
à l'horizon 2030

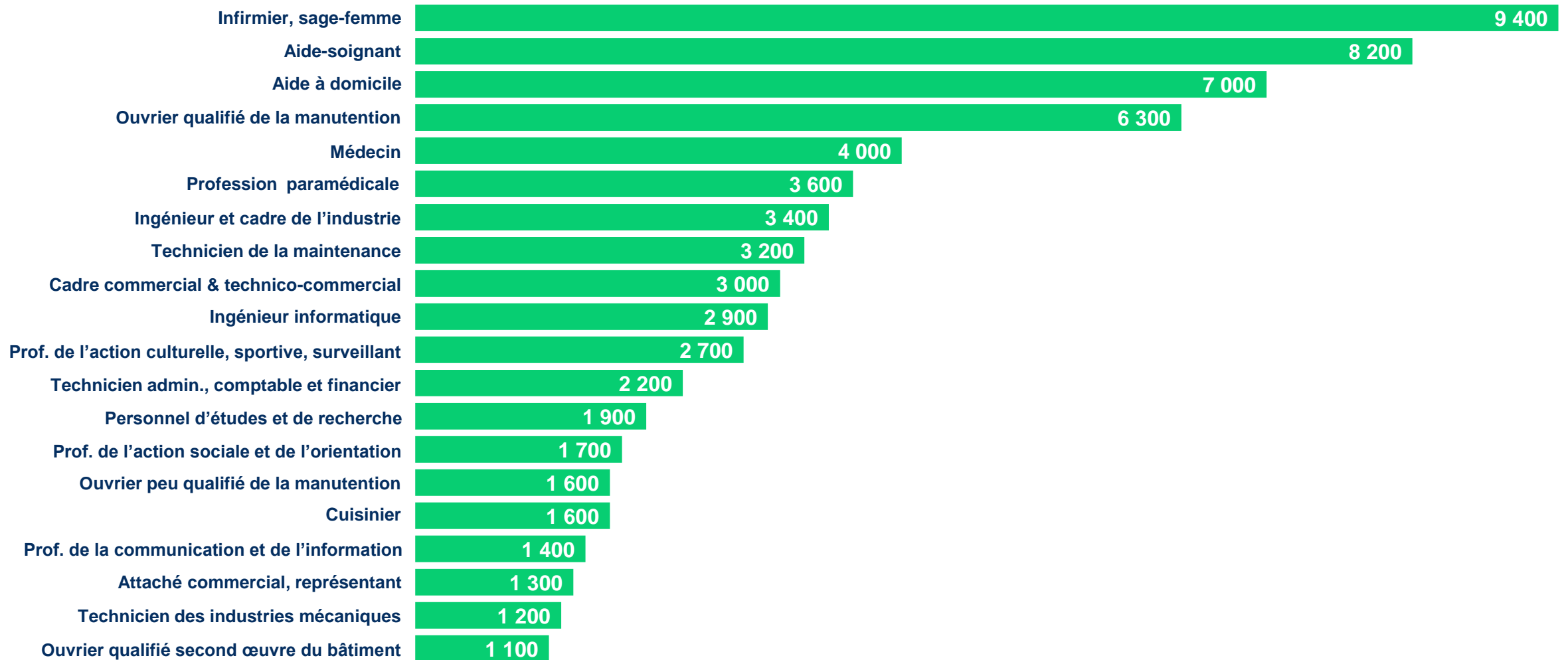
LES BESOINS EN RENOUVELLEMENT

Top 20 des métiers avec le plus de postes à renouveler en 2030 en Grand Est ?



LA DYNAMIQUE PROPRE À CHAQUE MÉTIER

Top 20 des métiers avec le plus de postes créés en 2030 en Grand Est ?



LES POSTES À POURVOIR D'ICI 2030

Top 20 des métiers avec le plus de postes à pourvoir à l'horizon 2030 en Grand Est

			Postes à pourvoir	Poids emploi
Agent d'entretien	- 2 400	42 300	39 900	37%
Aide-soignant	+ 8 200	15 400	23 600	37%
Aide à domicile	+ 7 000	16 200	23 200	57%
Conducteur de véhicules	- 2 400	25 200	22 800	33%
OQ de la manutention	+ 6 300	15 900	22 200	49%
Infirmier, sage-femme	+ 9 400	12 400	21 800	38%
Enseignant	- 7 200	28 400	21 200	24%
Vendeur	- 2 200	16 600	14 400	19%
Cadre commercial & technico-commercial	+ 3 000	10 900	13 900	40%
Agriculteur, sylviculteur	- 700	14 600	13 900	39%
Médecin et assimilés	+ 4 000	9 300	13 300	40%
Intermédiaire fonction publique	+ 400	12 900	13 300	42%
Tech et agent de maîtrise de la maintenance	+ 3 200	9 900	13 100	33%
OQ second œuvre du bâtiment	+ 1 100	11 400	12 500	32%
Cadre administratif, comptable et financier	- 100	12 000	11 800	35%
Attaché commercial, représentant		9 900	11 200	28%
Maîtrise des magasins, intermédiaire commerce		12 000	11 200	28%
Assistant maternel	- 2 600	13 600	11 100	32%
Profession paramédicale	+ 3 600	6 800	10 400	29%
Technicien administratif, comptable et financier		7 600	9 800	31%

■ Cessations d'activités
■ Créations d'emploi
■ Destructons d'emploi

BESOINS DE RECRUTEMENT ET POPULATION ACTIVE

Volume ou proportion ? Des conclusions différentes ?

TOP 20
en VOLUME

TOP 20
en PROPORTION

10 métiers sont communs aux deux approches

Des besoins de recrutements horizon 2030

- > 10 000 recrutements
- > 35% de l'emploi actuel

- | | |
|--|---|
| <ul style="list-style-type: none">• Aide à domicile• Médecin et assimilé• Infirmier, sage femme• Aide-soignant• Agent d'entretien | <ul style="list-style-type: none">• Cadre administratif, comptable et financier• Cadre commercial et technico-commercial• Ouvrier qualifié de la manutention• Agriculteur, éleveur• Profession intermédiaire de la fonction publique |
|--|---|

BESOINS DE RECRUTEMENT ET POPULATION ACTIVE

Volume ou proportion ? Des conclusions différentes ?

TOP 10 : en PROPORTION

Métiers dont le volume de recrutement

- < 10 000 à l'horizon 2030
- > 35% de l'emploi actuel

- | | |
|---|--|
| • Employé de maison : 49% de l'emploi actuel | • Techn. des mat. souples, du bois, indus. graph. : 39% |
| • Ingénieur & Cadre de l'industrie : 45% | • Ouvrier qualifié des TP, béton, extraction : 38% |
| • Ouvrier des industries graphiques : 42% | • Technicien de l'industrie mécanique : 38% |
| • Ingénieur de l'informatique : 40% | • Employé et opérateur de l'informatique : 37% |
| • Agent d'exploitation des transports : 39% | • Employé des services divers : 36% |

BESOINS DE RECRUTEMENT ET POPULATION ACTIVE

Des pénuries de main-d'œuvre à anticiper sur certains métiers ?

Les sources pour alimenter les besoins de recrutement

Les jeunes sortants de formation initiale

Demandeurs d'emploi / mobilités professionnelles

→ Projection des effectifs des jeunes débutants sur le marché du travail

**Des jeunes débutants pas assez nombreux
au regard des besoins**

- Agent d'entretien
- Aide à domicile
- Conducteur de véhicules
- Ouvrier qualifié de la manutention
- Assistant maternel
- Aide-soignant
- Cadre commercial et technico

Attractivité
métiers qui ne séduisent
pas / peu les jeunes

Conditions d'accès
Profils recherchés,
législation...

**Des jeunes débutants trop nombreux
au regard des besoins**

- Employé de la comptabilité
- Caissier, employé de libre service
- Employé de banque et assurance
- Employé administratif d'entreprise
- Prof. de l'action culturelle et sportive
- Employé hôtellerie restauration
- Vendeur

**Destructions
d'emploi**

**Métiers prisés
lors de l'arrivée
sur le marché
du travail**

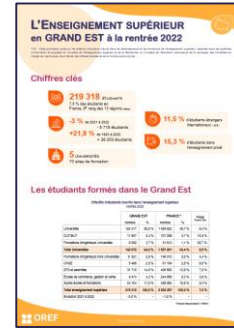
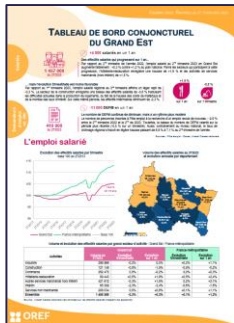
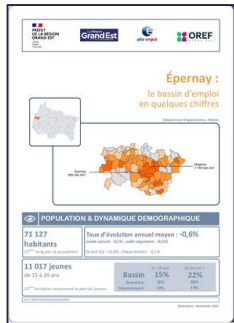
LES OUTILS DE L'OREF

Le site internet



Actualités Qu'est-ce que l'OREF ? Contact Performance Data

Eclairage territorial Secteurs d'activité Emploi - compétences Formation Observation des publics



Abonnez-vous à la Lettre d'information de l'Oref (LIO)

Performance Data



Ce site d'accès libre aux données statistiques de l'Oref Grand Est,

vous permet d'obtenir des données socioéconomiques sur les territoires du Grand Est et sur les secteurs d'activité de la région.

Performance Data est un outil dynamique et régulièrement mis à jour, au service des acteurs de l'emploi, de l'insertion, de la formation et de l'orientation professionnelles, mais peut bien sûr s'adresser à un public plus large.

Bienvenue sur Performance Data, l'outil public de visualisation de données du Grand Est

TERRITOIRES

- > Bassins d'emploi
- > Départements
- > Maisons de région
- > Région

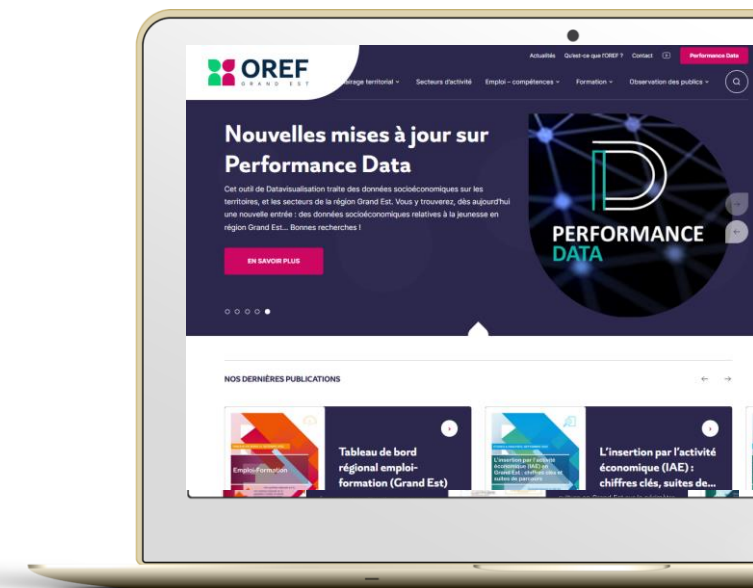
SECTEURS D'ACTIVITÉ

- > Les secteurs d'activité

TERRITOIRES

- > Bassins d'emploi
- > Départements
- > Maisons de région
- > Région

Mise à disposition d'indicateurs pour 4 niveaux géographiques distincts



<http://www.orefgrandest.fr/>