

# AGRICULTURE-VITICULTURE-PAYSAGE



État des lieux statistiques du secteur de l'agri-viti-paysage en Grand Est sur le périmètre du Contrat d'objectifs territorial : emploi salarié, professions spécifiques, marché du travail et formation.

## Les exploitations agricoles en Grand Est (Hors entreprises du paysage)

**41 000** exploitations en 2020  
dont 2 sur 3 en viticulture ou grandes cultures



Taille moyenne  
≈ 6 salariés par établissement

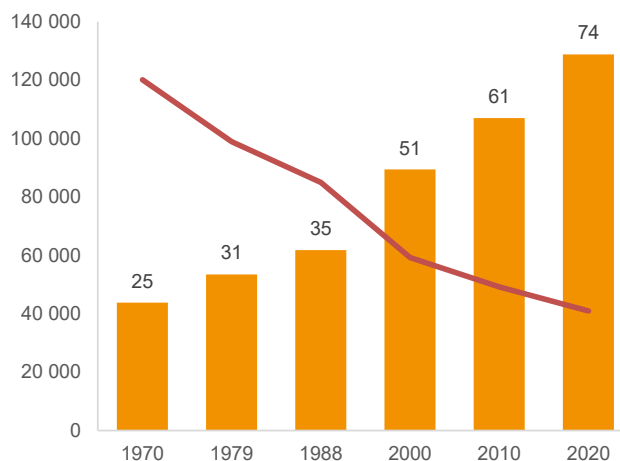


-17 % du nombre d'exploitations en dix ans



**64 000 ETP** (équivalents temps plein)

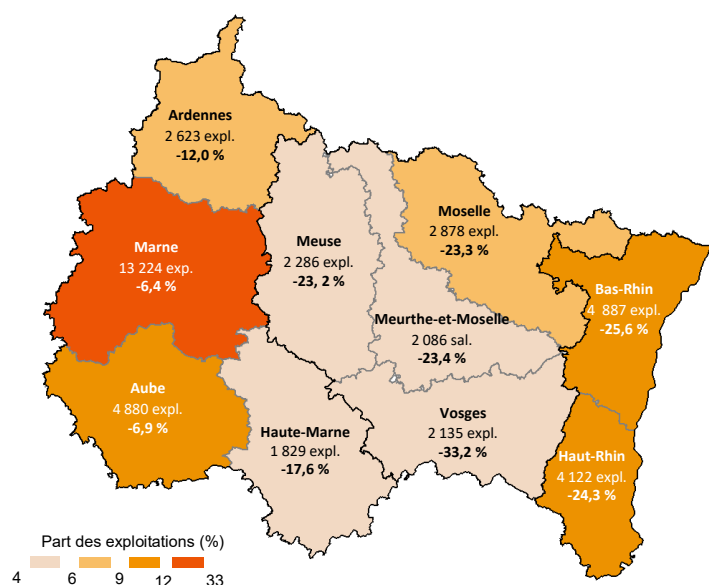
Évolution du nombre d'exploitations (courbe - échelle de gauche)  
et de la SAU moyenne (Histogramme - en HA)



Chiffres clefs - Grand Est / France métropolitaine

Activités	Grand Est			France métr.	
	2010	2020	Evolution	2020	Evolution
Nombre total d'exploitations	49 252	40 970	-16,8 %	389 000	-20,6 %
SAU totale (ha)	3 011 939	3 017 249	+0,2 %	26 730 000	-0,9 %
SAU moyenne (ha)	61,2	73,6	+20,4 %	69	+24,7 %
<b>Travail total (ETP)</b>	<b>73 346</b>	<b>63 930</b>	<b>-12,8 %</b>	<b>659 000</b>	<b>-10,9 %</b>
Part des femmes chefs d'exploitations	28,1 %	28,2 %	+0,1 point	26,2 %	-0,5 point
Part des chefs d'expl. ayant 60 ans ou +	18,9 %	25,2 %	+6,3 points	25,4 %	+5,4 points

Répartition du nombre d'exploitations agricoles en 2020  
et évolution 2010 / 2020 par département



Répartition du nombre d'expl. Agri. en 2020 et évolution  
2010 / 2020 selon l'orientation technico-économique

Activités	Grand Est		France métr.
	Part	Evol.	Part
Viticulture	35,3 %	-10,2 %	15,2 %
Grandes cultures	32,7 %	-1,3 %	28,8 %
Polyculture, poly élevage	10,2 %	-35,5 %	10,5 %
Bovins lait	6,2 %	-14,5 %	9,0 %
Bovins viande	5,3 %	-12,4 %	12,3 %
Ovins, caprins, autres herbivores	3,8 %	-56,3 %	9,0 %
Bovins mixtes	2,3 %	-49,5 %	2,1 %
Horticulture, maraîchage	1,8 %	+6,1 %	3,9 %
Porcins, volailles	1,1 %	-20,7 %	4,9 %
Fruits	1,1 %	-46,7 %	3,9 %
Exploitations non classées	0,1 %	+5,3 %	0,5 %

### Note de lecture

En 2020, le département de la Marne compte 13 224 exploitations agricoles, soit 32,3 % des exploitations de la région. Leur nombre a diminué de 6,4 % entre 2010 et 2020.

Sources : Agreste - Recensement agricoles (résultats provisoires pour 2020)

# Les professions spécifiques

31 professions spécifiques sont concernées : 19 professions d'agriculteurs exploitants, 7 professions d'ouvriers, 3 professions intermédiaires (techniciens et agents d'encadrement), 1 profession de cadre et profession intellectuelle supérieure et 1 profession d'artisan, chef d'entreprise .

**68 407 actifs exercent une profession spécifique de l'agri-viti-paysage** dont :



**52 601** dans le secteur de l'agri-viti-paysage

⇒ **77 %** des effectifs

**15 806** dans d'autres secteurs d'activité

⇒ **23 %** des effectifs



**24 % de femmes**

Dans le secteur : **25 %** / Hors secteur : **21 %**

⇒ **48 %** toutes professions confondues

**11 % de moins de 25 ans**

Dans le secteur : **10 %** / Hors secteur : **15 %**

⇒ **9 %** toutes professions confondues



**37 % de 50 ans ou plus**

Dans le secteur : **40 %** / Hors secteur : **27 %**

⇒ **30 %** toutes professions confondues

**14 % à temps partiel**

Dans le secteur : **13 %** / Hors secteur : **17 %**

⇒ **17 %** toutes professions confondues



**37 % avec un emploi pérenne type CDI**

Dans le secteur : **29 %** / Hors secteur : **64 %**

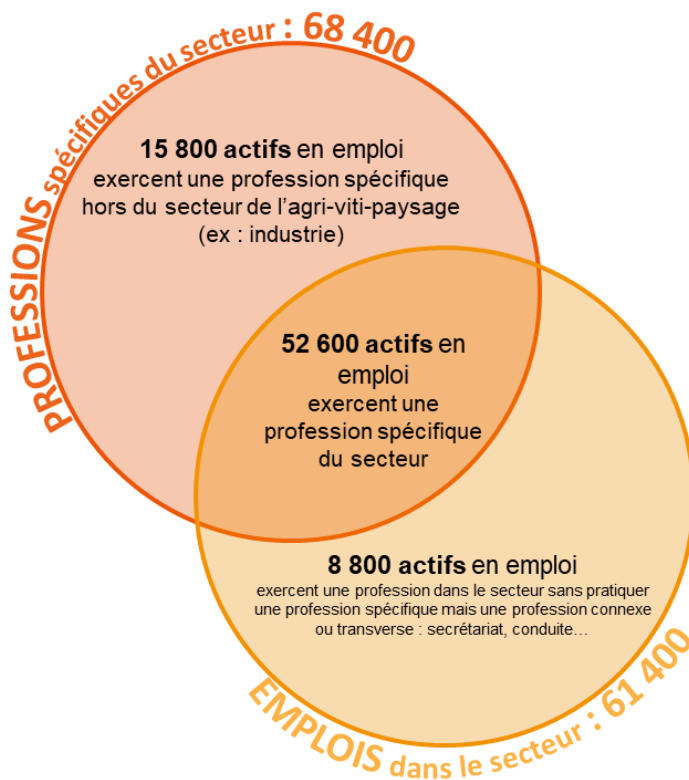
⇒ **77 %** toutes professions confondues

**50 % de non-salariés / indépendants**

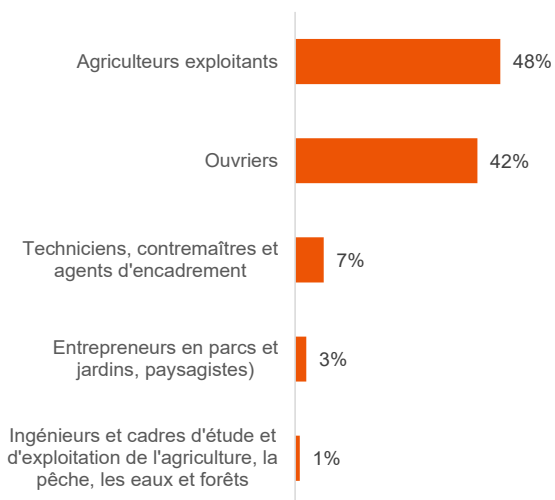
Dans le secteur : **61 %** / Hors secteur : **13 %**

⇒ **10 %** toutes professions confondues

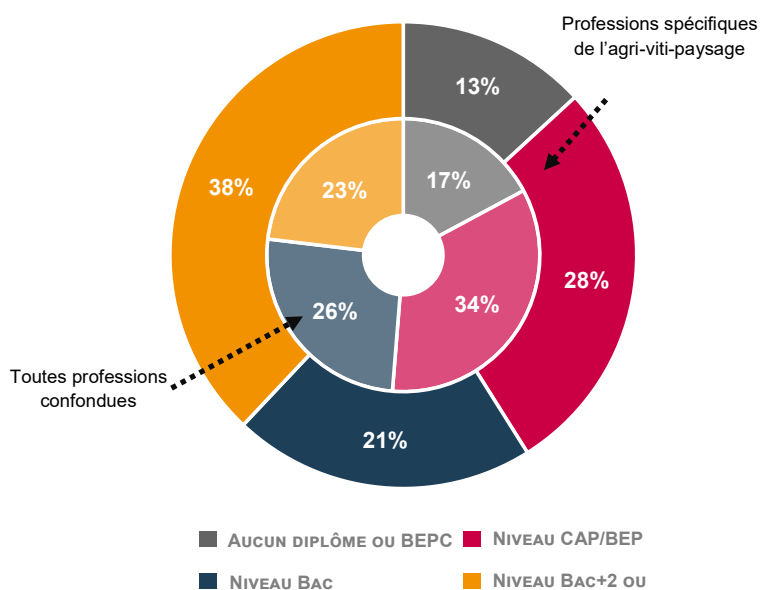
Schéma synthétique du secteur de l'agri-viti-paysage (actifs occupés : salariés ou non)



Répartition des actifs occupant une profession spécifique de l'agri-viti-paysage selon la CSP



Répartition des actifs occupant une profession spécifique du secteur selon le niveau de diplôme



Source : Insee - RP 2019

# Le marché du travail

## Les demandeurs d'emploi inscrits sur les métiers du secteur de l'agri-viti-paysage



**16 000 demandeurs d'emploi au 4T21**

Inscrits à pôle emploi (cat. ABC\*)  
⇒ **3,6 %** des DEFM de la région



**-1,8 % entre 2016 et 2021**  
⇒ **-6 %** tous métiers confondus en région



**25 % de femmes**  
⇒ **50 %** toutes professions confondues



**11 % de moins de 25 ans**  
⇒ **12 %** toutes professions confondues

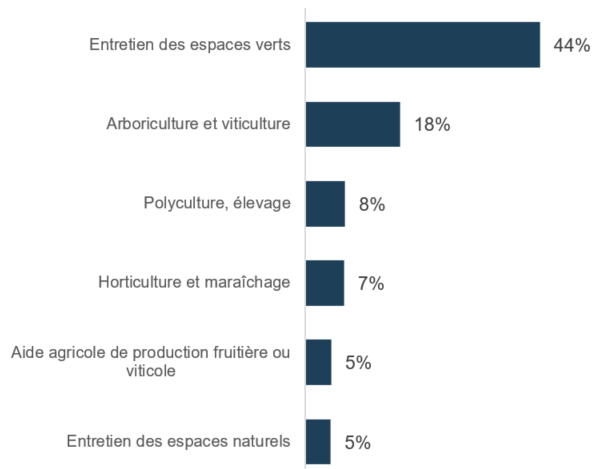
**31 % de 50 ans et plus**  
⇒ **28 %** toutes professions confondues



**55 % d'inscrits depuis plus d'un an**  
⇒ **50 %** toutes professions confondues

\*Cat ABC : personnes sans emploi, inscrites à Pôle Emploi, ayant eu une activité et tenues d'accomplir des actes positifs de recherche

### Répartition des demandeurs d'emploi (cat ABC) selon le métier au 4T21 - Principaux métiers



## Les offres d'emploi des métiers de l'agri-viti-paysage



**13 900 offres d'emploi diffusées en 2021** par Pôle emploi  
⇒ **1,9 %** des offres totales de la région

**9 600 offres collectées** par Pôle emploi

⇒ **65 %** provenant d'exploitations agri-viti-paysage  
⇒ **28 %** provenant d'autres secteurs  
⇒ **7 %** provenant d'agences d'intérim



**-28,5 % entre 2016 et 2021**  
⇒ **+16 %** tous métiers confondus en région

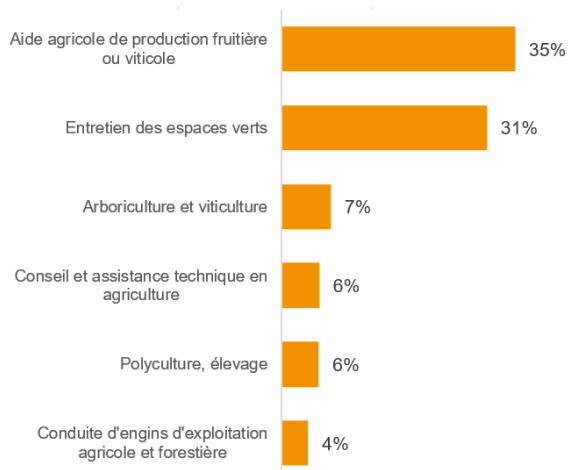


**23 % d'offres durables**  
⇒ **57 %** toutes professions confondues



**24 % des projets de recrutements jugés difficiles pour 2022**  
⇒ **58 %** tous projets confondus

### Répartition des offres d'emploi des métiers de l'agri-viti-paysage en 2021 Principaux métiers



### Part des projets de recrutements jugés difficiles pour 2022



#### Note de lecture

*43 % des projets de recrutements concernant le métier d'éleveurs salariés en Grand Est pour 2022 sont jugés difficiles.*

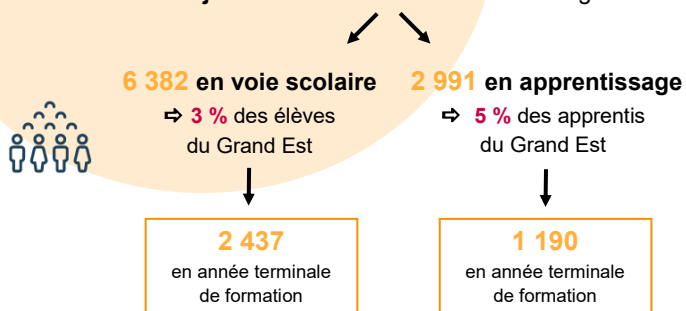
Source : Pôle emploi (y compris enquête BMO 2022)

# La formation professionnelle

La formation initiale et continue de l'« agriculture, viticulture et paysage ». Formation initiale : effectifs en 2022 en formation en lycée du CAP au BTS et formations d'apprentissage tous niveaux - Formation continue : offre de formation financée, tout ou partie, par la Région en 2022 principalement à destination des demandeurs d'emploi.

## La formation initiale

9 373 jeunes en formation initiale en région



33 % de femmes

39 % en voie scolaire / 18 % en apprentissage



55 % de niveau Bac

61 % en voie scolaire / 40 % en apprentissage



+3 % entre 2020 et 2021

-1 % en voie scolaire / +11 % en apprentissage

Effectifs à la rentrée (lycée 2022 et apprentis 2021)

Formations	Élèves en lycée	Apprentis
<b>Ensemble des formations, dont :</b>	<b>6 382</b>	<b>2 991</b>
<b>Niveau 2</b>	1 470	-
<b>Niveau 3, dont :</b>	157	940
CAPA Métiers de l'agriculture	61	299
CAPA Jardinier paysagiste	69	472
<b>Niveau 4, dont :</b>	<b>3 924</b>	<b>1 203</b>
Bac Pro. Conduite et gestion de l'entreprise agricole	471	282
Bac Pro. Productions	653	6
<b>Niveau 5, dont :</b>	<b>831</b>	<b>785</b>
BTSA Analyse cond. stratégie entreprise	222	153
BTSA Viticulture œnologie	86	169
<b>Niveau 6</b>	-	63

Sources : MENJS - Rectorats des Académies du Grand Est ;  
Traitement : Région Grand Est (OREF)

## La formation continue

118 actions financées, tout ou partie, par la Région en 2022



76 actions du PRF (Programme Régional de Formation)  
42 actions d'autres dispositifs

pour 1 700 places disponibles maximum

1 075 places PRF

⇒ 64 % des places dispo. max. du secteur

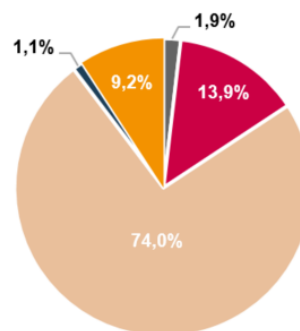
618 places d'autres dispositifs

⇒ 37 % des places dispo. max. du secteur

Répartition du nombre d'actions et des places dispo. max. par grande famille de métiers

Famille de métiers	Nombre d'actions	Nombre de places dispo. max.
Agriculture	41	586
Paysage	27	361
Viticulture	5	70
Agriculture - viticulture - paysage	3	58
<b>Total</b>	<b>76</b>	<b>1 075</b>

Répartition des places disponibles max. en 2022 par typologie d'actions



- CONFIRMATION ET VALIDATION DE PARCOURS PROFESSIONNEL
- CONSOLIDATION DU PROJET PROFESSIONNEL
- PARCOURS VERS UN MÉTIER
- PROFESSIONNALISATION AVEC PÉRIODE D'APPLICATION EN ENTREPRISE
- QUALIFICATION

Source : Région Grand Est



OREF Grand Est

Tél. 03 88 15 66 08 - [www.oref.grandest.fr](http://www.oref.grandest.fr)

Siège de la Région,  
site de Strasbourg  
1 place Adrien Zeller  
67070 STRASBOURG cedex

Hôtel de Région,  
site de Châlons  
5 rue de Jéricho - CS 70441  
51037 CHÂLONS-EN-CHAMPAGNE

