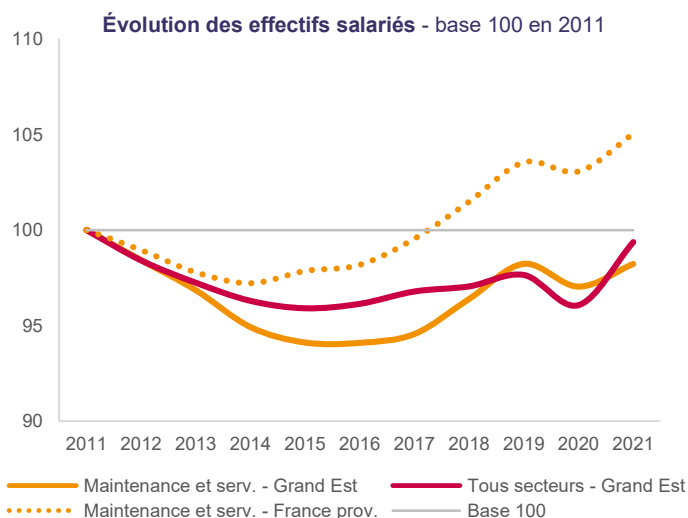
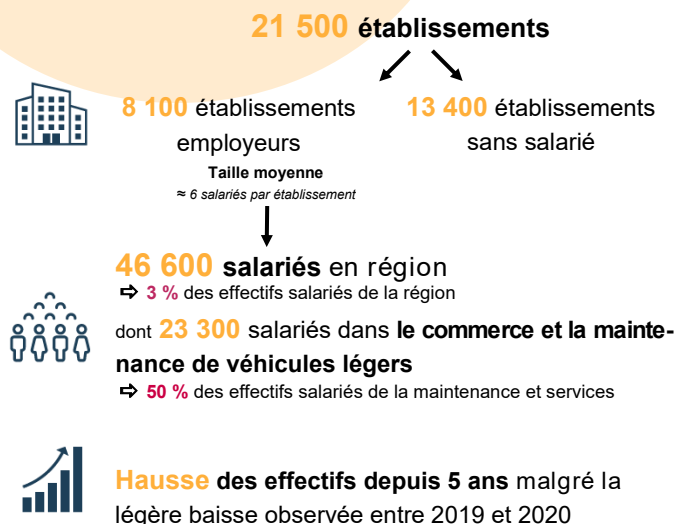


MAINTENANCE ET SERVICES



État des lieux statistiques du secteur des métiers de la maintenance et des services (véhicules et matériels) en Grand Est sur le périmètre du Contrat d'objectifs territorial : emploi salarié, professions spécifiques, marché du travail et formation.

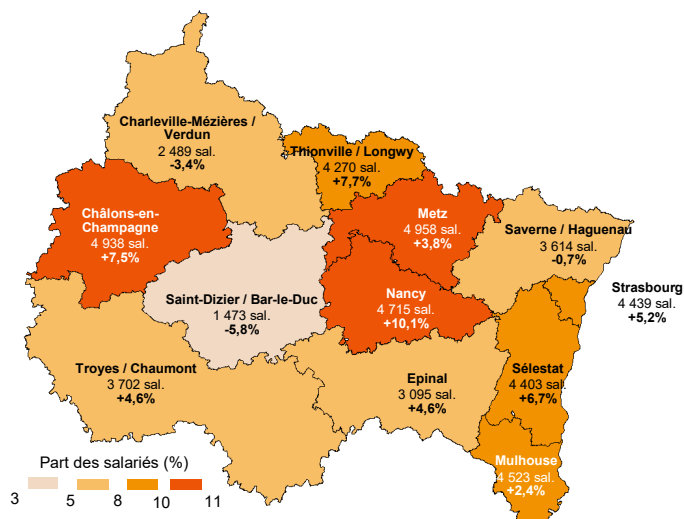
L'emploi salarié du secteur



Volume et évolution des effectifs salariés par activité - Grand Est / France de province

Activités	Volume en 2021	Grand Est			France de province	
		Poids région/ France	Evol. 2016/2021	Evol. 2019/2021	Evol. 2016/2021	Evol. 2016/2021
Commerce et maintenance de véh. légers	23 343	8,4%	+6,2%	+1,1%	+7,4%	+1,1%
Machinisme agri., autres machines et équipés	10 198	8,5%	+4,0%	+0,5%	+8,9%	+1,5%
Commerce d'équipements auto.	5 015	7,0%	-1,1%	-0,8%	+5,3%	+1,6%
Ecoles de conduite	2 593	9,3%	-0,8%	+6,1%	-2,4%	+7,0%
Commerce et maintenance de véh. industriels	2 101	8,1%	-0,4%	+0,8%	+8,2%	+1,5%
Contrôle technique	1 174	9,0%	+16,7%	+4,0%	+8,9%	+3,2%
Commerce et réparation moto.	1 011	7,7%	+16,3%	+6,1%	+17,2%	+6,2%
Location de véhicules automobiles légers	678	3,7%	-10,6%	+2,3%	+0,8%	+6,2%
Réparat. biens perso./domestiques (vélos...)	299	6,0%	+14,1%	+6,8%	+10,9%	+5,7%
Démolition-recyclage	207	6,8%	+10,1%	+4,0%	+9,3%	+2,2%
Maintenance et services	46 619	8,1%	+4,4%	+1,2%	+7,0%	+1,9%
Tous secteurs confondus	1 365 405	10,1%	+3,4%	+3,4%	+6,3%	+3,8%

Répartition des salariés de la maintenance et services en 2021 et évolution 2016 et 2021 par territoire Maison de Région



De **5 000 salariés** sur les territoires de Châlons-en-Champagne et de Metz à **1 500** sur celui de Saint-Dizier / Bar-le-Duc

Des évolutions contrastées selon le territoire



+10,1 % sur le territoire de Nancy
-5,8 % sur le territoire de Saint-Dizier / Bar-le-Duc

Note de lecture :

Le secteur de la maintenance et services sur le territoire de Metz regroupe près de 5 000 salariés, soit 10,6 % des effectifs régionaux. Entre 2016 et 2021, les effectifs de la maintenance et services sur ce territoire ont progressé de +3,8 %.

Sources : Urssaf Caisse nationale, Insee

Nb : La carte ne prend pas en considération la nouvelle composition des Maisons de Région du 01/01/2023

Les professions spécifiques

Un secteur qui regroupe de multiples professions dont celles dites spécifiques au secteur. Pour la maintenance et services, 16 professions spécifiques sont concernées : 6 d'ouvriers, 5 professions d'artisans, commerçants et chefs d'entreprise et 5 de professions intermédiaires (agents de maîtrise et techniciens, professions intermédiaires administratives / commerciales de l'entreprises et de l'enseignement).

37 329 actifs exercent une profession spécifique du secteur dont :



30 030 dans le secteur de la maintenance

⇒ **80 %** des effectifs

7 299 dans d'autres secteurs de la maintenance

⇒ **20 %** des effectifs



8 % de femmes

Dans le secteur : **9 %** / Hors secteur : **6 %**

⇒ **48 %** toutes professions confondues

16 % de moins de 25 ans

Dans le secteur : **16 %** / Hors secteur : **19 %**

⇒ **9 %** toutes professions confondues



24 % de 50 ans ou plus

Dans le secteur : **23 %** / Hors secteur : **29 %**

⇒ **30 %** toutes professions confondues

6 % à temps partiel

Dans le secteur : **6 %** / Hors secteur : **8 %**

⇒ **17 %** toutes professions confondues



71 % avec un emploi pérenne type CDI

Dans le secteur : **71 %** / Hors secteur : **70 %**

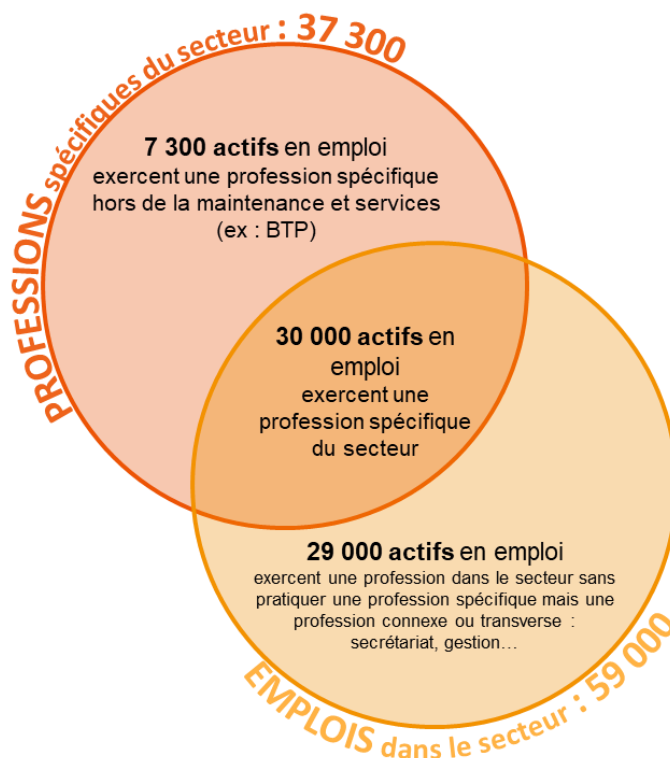
⇒ **77 %** toutes professions confondues

17 % de non-salariés / indépendants

Dans le secteur : **19 %** / Hors secteur : **9 %**

⇒ **10 %** toutes professions confondues

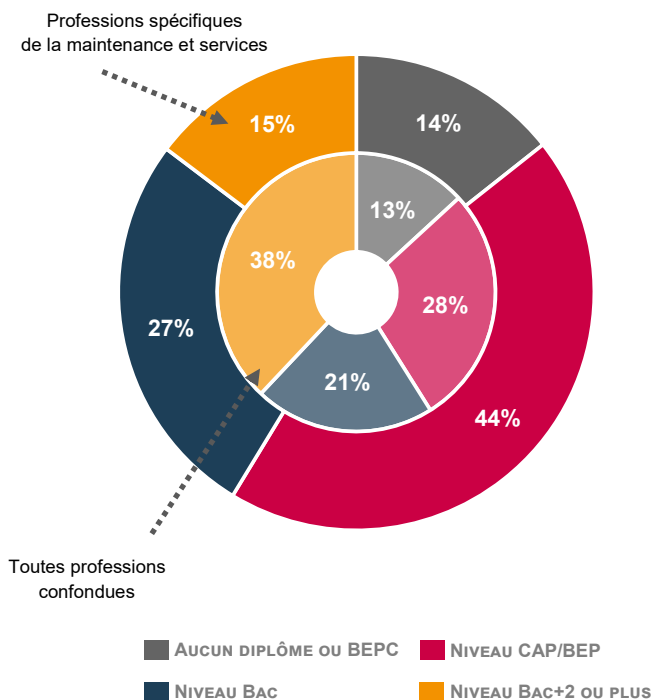
Schéma synthétique de la maintenance et des services
(actifs occupés : salariés ou non)



Répartition des actifs occupant une profession spécifique de la maintenance et des services



Répartition des actifs occupant une profession spécifique de la maintenance et des services selon le niveau de diplôme



Source : Insee - RP 2019

Le marché du travail

Les demandeurs d'emploi inscrits sur les métiers de la maintenance et des services



6 320 demandeurs d'emploi au 4T21

Inscrits à pôle emploi (cat. ABC*)

⇒ **1,5 %** des DEFM de la région



-11 % entre 2016 et 2021

⇒ **-6 %** tous métiers confondus en région



5 % de femmes

⇒ **50 %** toutes professions confondues



26 % de moins de 25 ans

⇒ **12 %** toutes professions confondues

17 % de 50 ans et plus

⇒ **28 %** toutes professions confondues

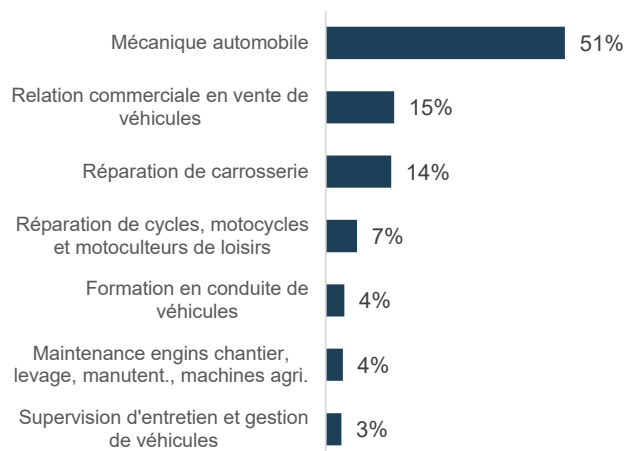


39 % d'inscrits depuis plus d'un an

⇒ **50 %** toutes professions confondues

*Cat ABC : personnes sans emploi, inscrites à Pôle Emploi, ayant eu une activité et tenues d'accomplir des actes positifs de recherche

Répartition des demandeurs d'emploi (cat ABC) sur les métiers du secteur - Principaux métiers



Les offres d'emploi des métiers de la maintenance et des services

16 700 offres d'emploi diffusées en 2021 par Pôle emploi

⇒ **2 %** des offres totales de la région



5 200 offres collectées par Pôle emploi

⇒ **57 %** provenant du secteur maintenance

⇒ **26 %** provenant des agences d'intérim

⇒ **17 %** provenant d'autres secteurs



-2 % entre 2016 et 2021

⇒ **+16 %** tous métiers confondus en région



75 % d'offres durables

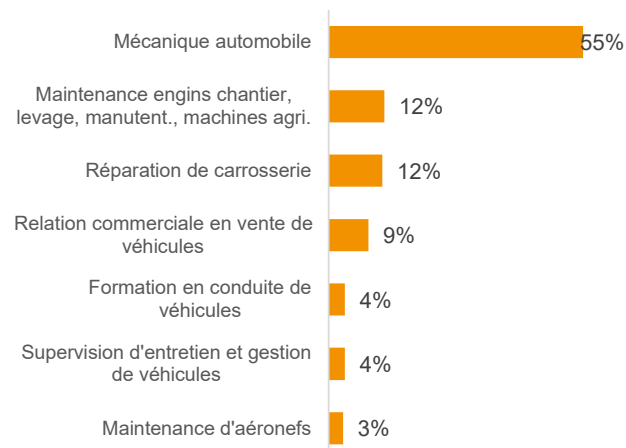
⇒ **57 %** toutes professions confondues



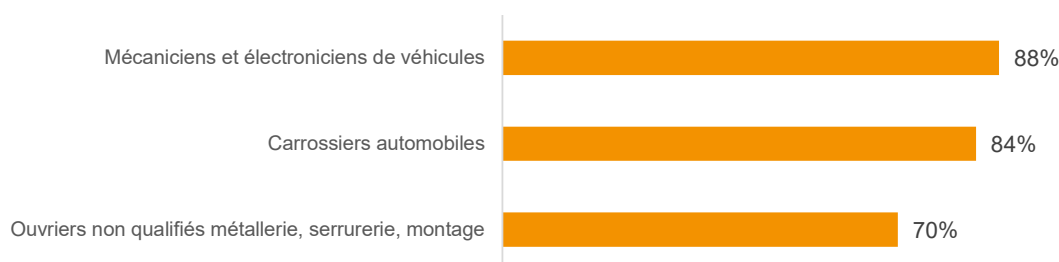
78 % des projets de recrutements jugés difficiles pour 2022

⇒ **58 %** tous projets confondus

Répartition des offres d'emploi des métiers du secteur en 2021 Principaux métiers



Part des projets de recrutements jugés difficiles pour 2022



Note de lecture :

84 % des projets de recrutement concernant le métier de carrossier automobile en Grand Est sont jugés difficiles par les entreprises.

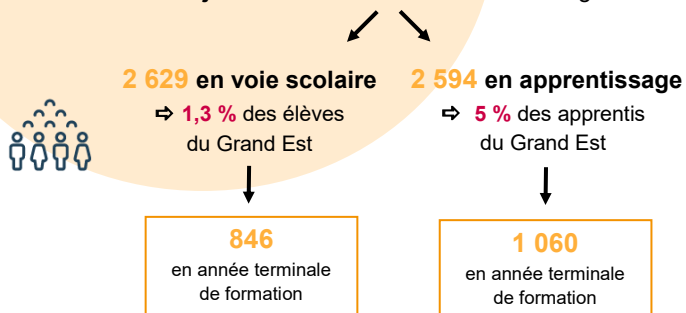
Source : Pôle emploi

La formation professionnelle

La formation initiale et continue de la « maintenance et des services ». Formation initiale : effectifs en 2022 en formation en lycée du CAP au BTS et formations d'apprentissage tous niveaux 2021 - Formation continue : offre de formation financée, tout ou partie, par la Région en 2021 principalement à destination des demandeurs d'emploi.

La formation initiale

5 223 jeunes en formation initiale en région



4 % de femmes

5 % en voie scolaire / 3 % en apprentissage



74 % de niveau Bac

84 % en voie scolaire / 44 % en apprentissage



+4 % entre 2020 et 2021

-2 % en voie scolaire / +11 % en apprentissage

Effectifs à la rentrée 2021 (lycée 2022 et apprentis 2021)

Formations	Élèves en lycée	Apprentis
Ensemble des formations, dont :	2 629	2 594
Niveau 3, dont :	272	943
CAP Maint. véhi. Opt. voit. particulières	181	781
Niveau 4, dont :	2 218	1 138
Bac pro Maint. véhi. Opt. voit. particulières	975	739
Bac pro Maint. des matériels et des véhi.	837	-
Bac pro Maint. matériels Opt. mat. Agri.	74	118
Niveau 5, dont BTS :	139	513
BTS Maint. véhi. Opt. voit. particulières	108	264

Sources : MENJS - Rectorats des Académies du Grand Est ;
Traitement : Région Grand Est (OREF)

La formation continue

35 actions financées, tout ou partie, par la Région en 2021

⇒ 2 % des actions du Grand Est

26 actions du PRF (Programme Régional de Formation)

9 actions d'autres dispositifs

pour 417 places disponibles maximum

⇒ 1 % des places dispo. max. du Grand Est

300 places PRF

⇒ 71 % des places dispo. max. de la maint. et services

120 places d'autres dispositifs

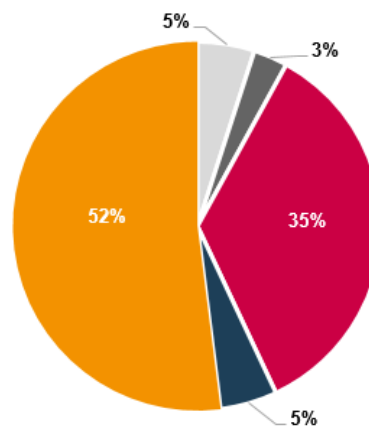
⇒ 12 % des places dispo. max. de la maint. et services



Répartition du nombre d'actions et des places dispo. max. par grande famille de métiers

Famille de métiers	Nombre d'actions	Nombre de places dispo. max.
Maintenance	13	142
Enseignement, formation	11	157
Mécanique et travail des métaux	8	82
Autres	3	36
Total	35	417

Répartition des places disponibles max. en 2021 par typologie d'actions



■ REMISE À NIVEAU À VISÉE PROFESSIONNELLE

■ CONFIRMATION ET VALIDATION DE PARCOURS PROFESSIONNEL

■ PARCOURS VERS UN MÉTIER

■ PROFESSIONNALISATION AVEC PÉRIODE D'APPLICATION EN ENTREPRISE

■ QUALIFICATION

Source : Région Grand Est



OREF Grand Est

Tél. 03 88 15 66 08 - www.oref.grandest.fr

Siège de la Région,
site de Strasbourg
1 place Adrien Zeller
67070 STRASBOURG cedex

Hôtel de Région,
site de Châlons
5 rue de Jéricho - CS 70441
51037 CHÂLONS-EN-CHAMPAGNE

