

MAINTENANCE ET SERVICES EN GRAND EST

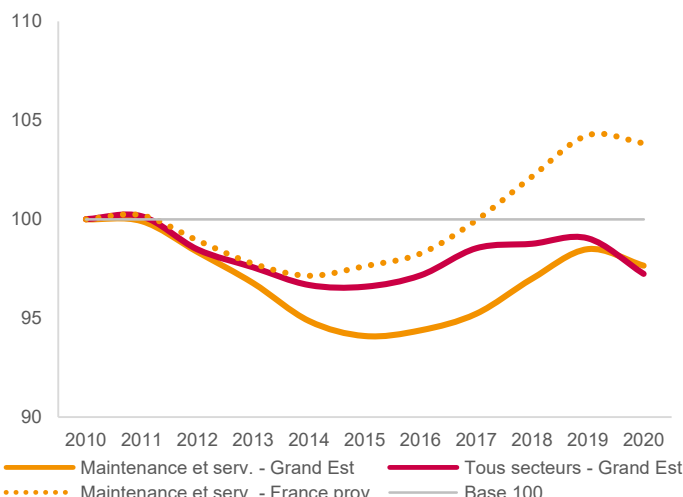


Etat des lieux statistiques du secteur de la maintenance et des services (véhicules et matériels) en Grand Est sur le périmètre du Contrat d'objectifs territorial : emploi salarié, professions spécifiques, marché du travail, formation

LES EFFECTIFS SALARIÉS



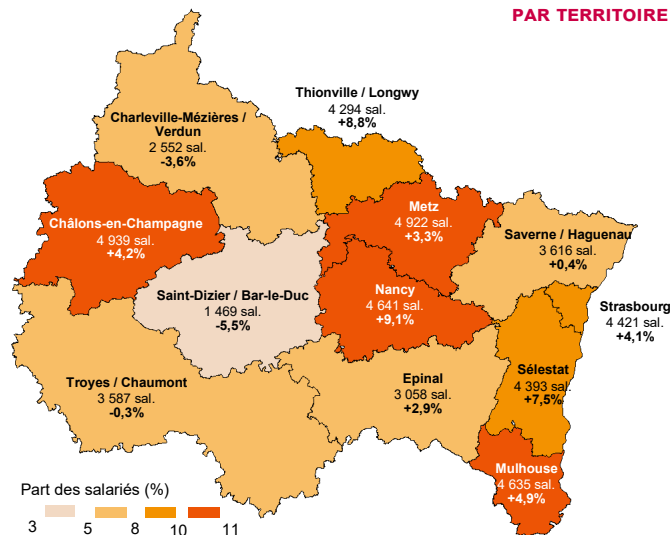
EVOLUTION DES EFFECTIFS SALARIÉS - BASE 100 EN 2010



VOLUME ET ÉVOLUTION DES EFFECTIFS SALARIÉS PAR ACTIVITÉ - GRAND EST / FRANCE DE PROVINCE

Activités	Volume en 2020	Grand Est			France de province	
		Poids GE / France	Evol. 2015/2020	Evol. 2019/2020	Evol. 2015/2020	Evol. 2019/2020
Commerce et maintenance de véh. légers	23 350	10,2%	+6,6%	-0,4%	+8,5%	0,0%
Machinisme agri., autres machines et équips	10 231	10,7%	+1,5%	-0,3%	+5,0%	0,0%
Commerce d'équipements auto.	5 107	9,2%	-0,4%	-2,7%	+4,7%	-1,6%
Ecoles de conduite	2 435	12,2%	-5,4%	-0,9%	-5,7%	-0,1%
Commerce et maintenance de véh. industriels	2 199	9,6%	-0,2%	-4,5%	+7,7%	-2,3%
Contrôle technique	1 139	10,9%	+14,5%	+4,9%	+9,0%	+3,1%
Commerce et réparation moto.	962	10,1%	+15,1%	+0,4%	+13,7%	+2,7%
Location de véhicules automobiles légers	642	7,8%	-9,3%	-9,6%	-4,9%	-10,2%
Réparat. biens perso./domestiques (vélos...)	278	8,3%	+14,9%	-1,1%	+3,8%	-0,3%
Démolition-recyclage	184	7,2%	+17,9%	+2,8%	+8,6%	-1,4%
Maintenance et services	46 527	10,2%	+3,8%	-0,9%	+6,4%	-0,4%
Tous secteurs confondus	1 356 898	10,2%	+0,7%	-1,8%	+3,9%	-1,5%

RÉPARTITION DES SALARIÉS DE LA MAINTENANCE ET DES SERVICES EN 2020 ET ÉVOLUTION 2015 ET 2020 PAR TERRITOIRE MAISON DE RÉGION



De **5 000 salariés** sur le territoire de Châlons-en-Champagne à **1 500** sur celui de Saint-Dizier / Bar-le-Duc



Des évolutions contrastées selon les territoires
+8,8 % sur le territoire de Thionville / Longwy
-5,5 % sur le territoire de Saint-Dizier / Bar-le-Duc

Note de lecture

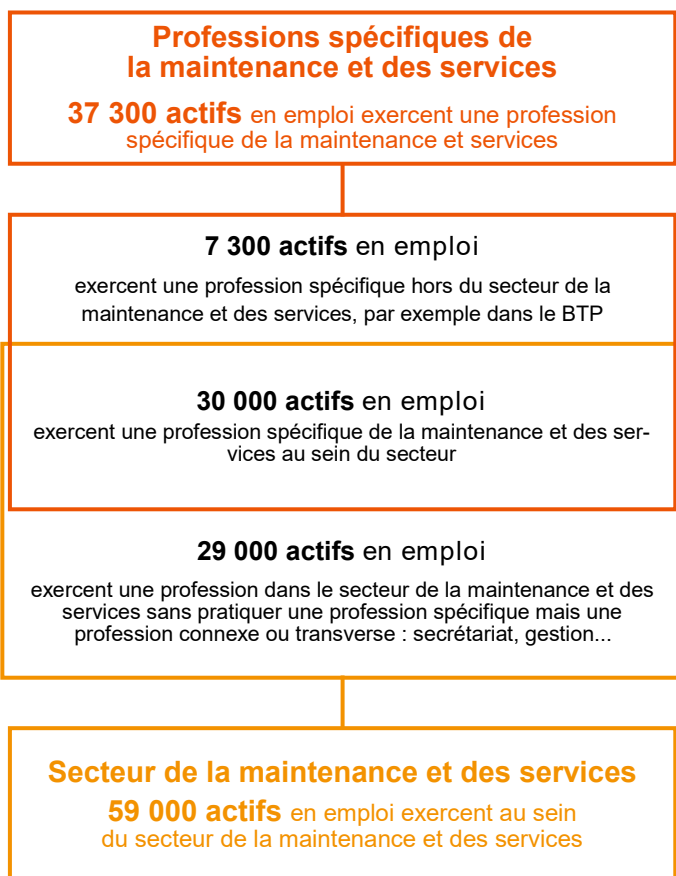
Le secteur de la maintenance et services sur le territoire de Metz regroupe près de 5 000 salariés, soit 10,6 % des effectifs régionaux. Entre 2015 et 2020, les effectifs de la maintenance et services sur ce territoire ont progressé de +3,3 %.

Sources : Acooss, Insee

LES PROFESSIONS SPÉCIFIQUES

Un secteur regroupe de multiples professions dont celles dites spécifiques au secteur. Pour la maintenance et services, 16 professions spécifiques sont concernées : 5 professions d'artisans, commerçants et chefs d'entreprise, 5 de professions intermédiaires (agents de maîtrise et techniciens, professions intermédiaires administratives / commerciales de l'entreprises et de l'enseignement) et 6 d'ouvriers.

SCHÉMA SYNTHÉTIQUE DE LA MAINTENANCE ET DES SERVICES (ACTIFS OCCUPÉS, SALARIÉS OU NON)



37 307 actifs exercent une profession spécifique du secteur *dont* :

- 30 007** dans le secteur de la maintenance et des services
 ⇒ **80,4 %** des effectifs
- 7 300** dans d'autres secteurs d'activité
 ⇒ **19,6 %** des effectifs



8,0 % de femmes

Dans le secteur : **8,5 %** / Hors secteur : **6,1 %**
 ⇒ **47,7 %** toutes professions confondues

16,5 % de moins de 25 ans

Dans le secteur : **16,0 %** / Hors secteur : **18,5 %**
 ⇒ **9,1 %** toutes professions confondues



24,0 % de 50 ans ou plus

Dans le secteur : **23,2 %** / Hors secteur : **27,5 %**
 ⇒ **29,9 %** toutes professions confondues

6,0 % à temps partiel

Dans le secteur : **5,6 %** / Hors secteur : **8,0 %**
 ⇒ **17,2 %** toutes professions confondues



71,1 % avec un emploi pérenne type CDI

Dans le secteur : **71,4 %** / Hors secteur : **69,8 %**
 ⇒ **76,8 %** toutes professions confondues

16,9 % de non-salariés / indépendants

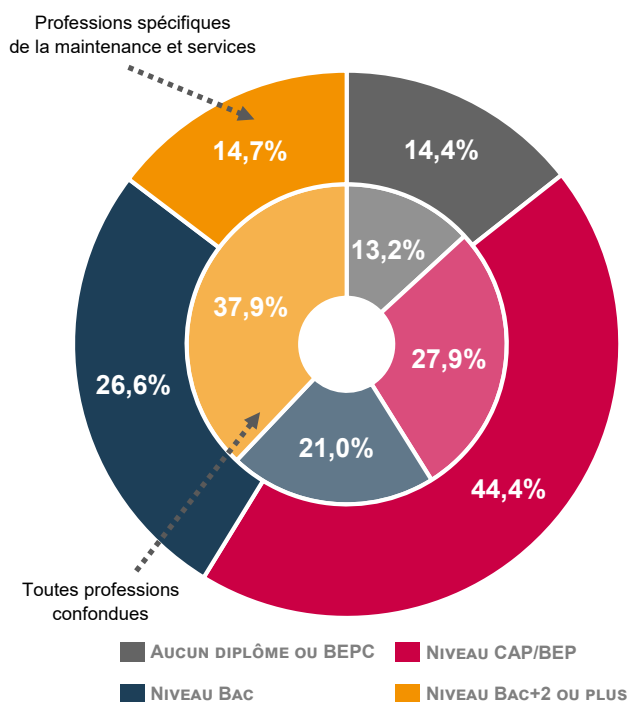
Dans le secteur : **18,9 %** / Hors secteur : **8,8 %**
 ⇒ **9,6 %** toutes professions confondues

RÉPARTITION DES ACTIFS OCCUPANT UNE PROFESSION SPÉCIFIQUE DE LA MAINTENANCE ET DES SERVICES - PRINCIPALES PROFESSIONS



Source : Insee - RP 2018

RÉPARTITION DES ACTIFS OCCUPANT UNE PROF. SPÉCIFIQUE DE LA MAINTENANCE ET DES SERVICES SELON LE NIVEAU DE DIPLÔME



LES DEMANDEURS D'EMPLOI INSCRITS SUR LES MÉTIERS DU SECTEUR



6 216 demandeurs d'emploi au 4T20

inscrits à Pôle emploi (cat. ABC)
⇒ **1,3 %** des DEFM de la région



-14,0 % entre 2015 et 2020
⇒ **+0,4 %** tous métiers confondus en région



5,2 % de femmes
⇒ **49,8 %** toutes professions confondues



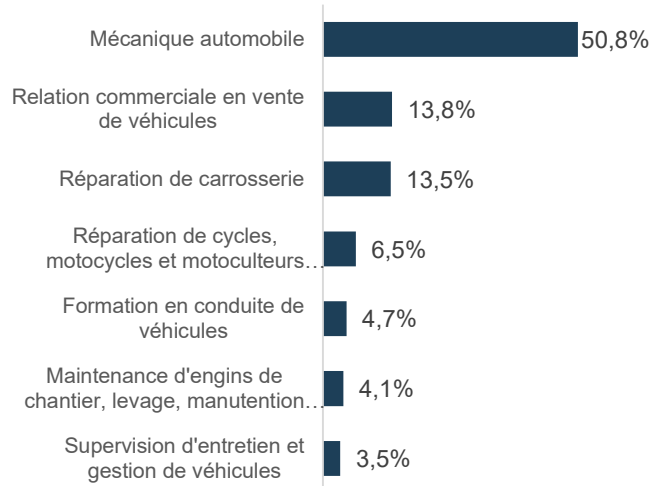
29,6 % de moins de 25 ans
⇒ **13,5 %** toutes professions confondues

16,9 % de 50 ans et plus
⇒ **26,7 %** toutes professions confondues



40,1 % d'inscrits depuis plus d'un an
⇒ **50,3 %** toutes professions confondues

RÉPARTITION DES DEMANDEURS D'EMPLOI DE LA MAINTENANCE ET DES SERVICES PAR MÉTIER AU 4T20 - PRINCIPAUX MÉTIERS



LES OFFRES D'EMPLOI SUR LES MÉTIERS DU SECTEUR



12 830 offres d'emploi diffusées en 2020

par Pôle emploi
⇒ **2,6 %** des offres totales de la région

3 780 offres collectées par Pôle emploi

⇒ **57,4 %** provenant d'entreprises du secteur maintenance
 ⇒ **25,7 %** provenant des agences d'intérim
 ⇒ **16,9 %** provenant d'autres secteurs



-20,9 % entre 2015 et 2020
⇒ **-17,5 %** tous métiers confondus en région

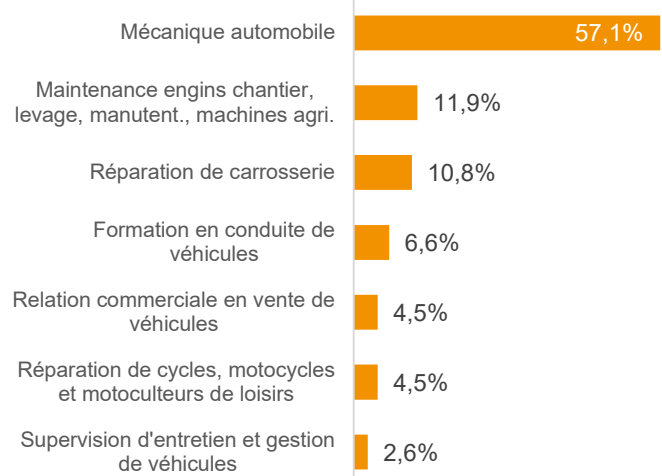


69,2 % d'offres durables
⇒ **55,4 %** toutes professions confondues

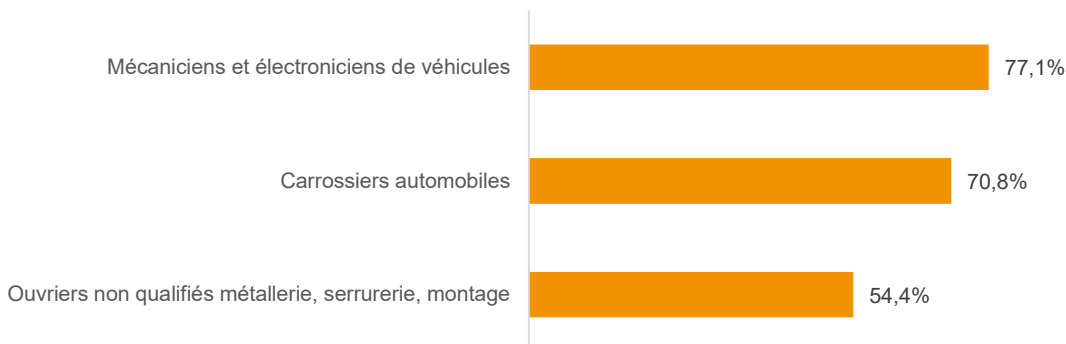


63,2 % des projets de recrutements jugés difficiles pour l'année 2021
⇒ **44,7 %** tous projets confondus

RÉPARTITION DES OFFRES D'EMPLOI DE LA MAINTENANCE ET DES SERVICES PAR MÉTIER EN 2020 - PRINCIPAUX MÉTIERS



PART DES PROJETS DE RECRUTEMENTS JUGÉS DIFFICILES POUR L'ANNÉE 2021



Note de lecture

70,8 % des projets de recrutements concernant le métier de carrossier automobile en Grand Est sont jugés difficiles par les entreprises.

LA FORMATION PROFESSIONNELLE - DOMAINE DE LA MAINTENANCE ET DES SERVICES

La formation initiale - Effectifs en 2020 en formations en lycée du CAP au BTS et en formations en apprentissage tous niveaux

5 100 jeunes en formation initiale en région



2 800 en voie scolaire

⇒ 1,3 % des élèves en lycée du Grand Est

2 300 en apprentissage

⇒ 4,9 % des apprentis du Grand Est

900

en année terminale de formation

1 000

en année terminale de formation



3,5 % de femmes

4,1 % en voie scolaire / 2,9 % en apprentissage



65,4 % de niveau Bac

83,7 % en voie scolaire / 43,9 % en apprentissage



+3,4 % entre 2019 et 2020

-0,8 % en voie scolaire / +9,0 % en apprentissage

EFFECTIFS EN FORMATION À LA RENTRÉE 2020

Formations	Élèves en lycée	Apprentis
Niveau 3, dont CAP :	285	886
Maint. véhi. Opt. voit. particulières	172	746
Niveau 4, dont Bac Pro. :	2 304	1 025
Maint. véhi. Opt. voit. particulières	1 015	622
Maint. véh. seconde commune	745	-
Maint. matériels Opt. mat. Agri.	72	127
Niveau 5, dont BTS :	165	423
Maint. véhi. Opt. voit. particulières	126	202
Total	2 754	2 334

Sources : MENJS - Rectorats des Académies du Grand Est ;
Traitement : Région Grand Est (DOP - SPOTE)

La formation continue - Offre de formation financée, tout ou partie, par la Région en 2020 (principalement pour les demandeurs d'emploi)

28 actions financées, tout ou partie, par la Région en 2020

⇒ 1,8 % des actions du Grand Est

pour 330 places disponibles maximum

⇒ 0,7 % des places dispo. max. du Grand Est



24 actions du PRF

(Programme Régional de Formation)

4 actions

d'autres dispositifs

290 places dispo.

⇒ 88,0 % des places dispo. max. de la maintenance et services

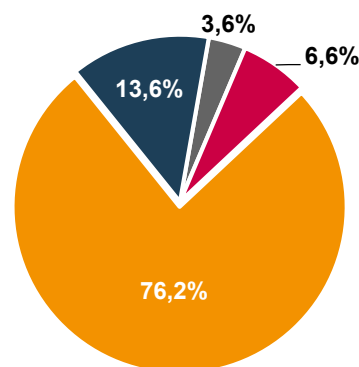
40 places dispo.

⇒ 12,0 % des places dispo. max. de la maintenance et services

RÉPARTITION DU NOMBRE D' ACTIONS ET DES PLACES DISPO. MAX. PAR GRANDE FAMILLE DE MÉTIERS

Famille de métiers	Nombre d'actions	Effectifs (nb places max.)
Maintenance	12	132
Enseignement, formation	8	113
Mécanique et travail des métaux	6	65
Autres	2	22
Total	28	332

RÉPARTITION DES PLACES DISPONIBLES MAX. EN 2020 PAR TYPOLOGIE D' ACTIONS



- CONFIRMATION ET VALIDATION DE PARCOURS PROFESSIONNEL
- REMISE À NIVEAU À VISÉE PROFESSIONNELLE
- QUALIFICATION
- PROFESSIONNALISATION AVEC PÉRIODE D'APPLICATION EN ENTREPRISE

Source : Région Grand Est

Crédits : <https://icones8.fr>

OREF Grand Est - Tél. 03 88 15 66 08

Web : oref.grandest.fr / Twitter : @orient_form_GE

Siège Région Grand Est, 1 place Adrien Zeller
67070 STRASBOURG Cedex
Hôtel de Région CHALONS-EN-CHAMPAGNE
Hôtel de Région METZ

