

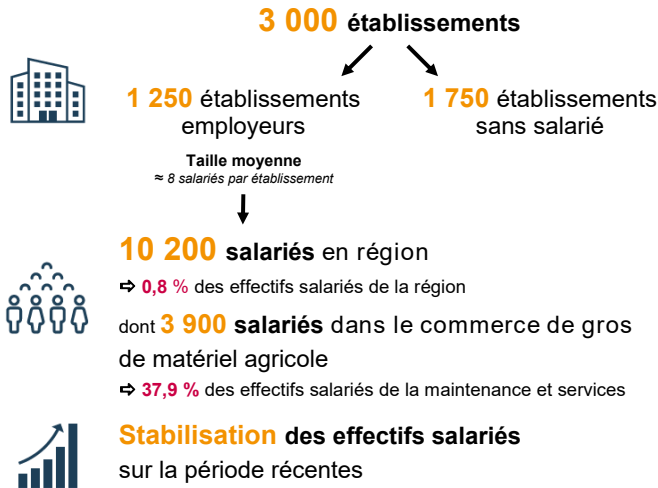
MAINTENANCE ET SERVICES EN GRAND EST

MACHINISME AGRICOLE, ENGINES DE LEVAGE, DE MANUTENTION, DE CONSTRUCTION ET DE TRAVAUX PUBLICS

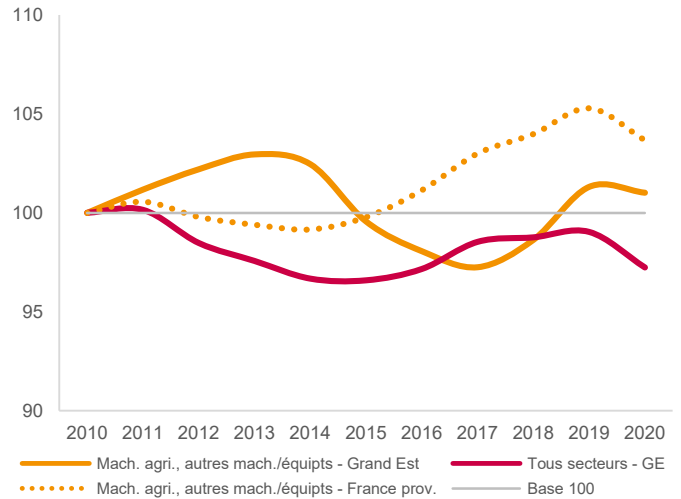


Etat des lieux statistiques du secteur de la maintenance et services sur l'activité machinisme agricole, engins de levage, de manutention, de construction et de travaux publics en Grand Est sur le périmètre du Contrat d'objectifs territorial de : emploi salarié, les actifs occupés du secteur et le marché du travail (offre d'emploi)

LES EFFECTIFS SALARIÉS



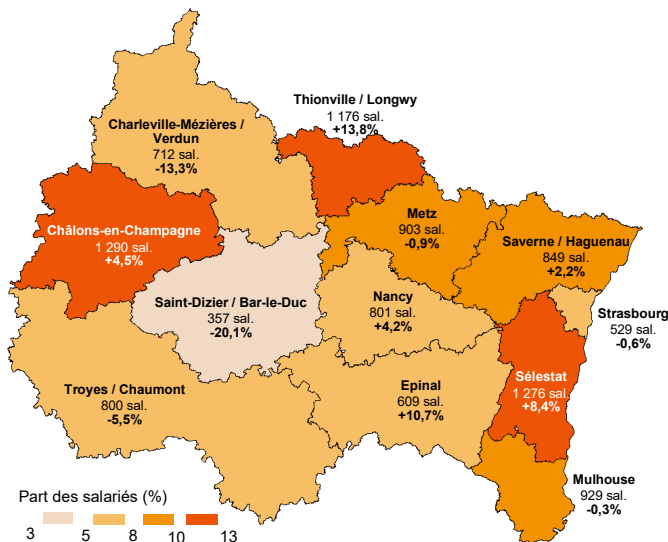
EVOLUTION DES EFFECTIFS SALARIÉS - BASE 100 EN 2010



VOLUME ET ÉVOLUTION DES EFFECTIFS SALARIÉS PAR ACTIVITÉ - GRAND EST / FRANCE DE PROVINCE

| Activités | Volume en 2020 | Grand Est | | | France de province | |
|---|----------------|--------------|-----------------|-----------------|--------------------|-----------------|
| | | Poids GE / | Evol. 2015/2020 | Evol. 2019/2020 | Evol. 2015/2020 | Evol. 2019/2020 |
| Commerce de gros de matériel agricole | 3 878 | 11,7% | -3,4% | +2,4% | -1,6% | +0,6% |
| Réparation de mach. et équips mécaniques | 3 026 | 10,5% | +3,0% | -0,3% | +3,6% | -1,9% |
| Location et location-bail de machines et équipements pour la construction | 1 406 | 9,0% | +11,8% | +1,2% | +18,0% | +1,5% |
| Commerce de gros de machines pour l'extraction, la construction et le génie civil | 1 077 | 11,6% | +0,7% | -6,8% | +5,3% | -0,6% |
| Location et loc.-bail autres machines, équips et biens matériels (manutention, levage...) | 810 | 9,3% | +4,0% | -5,3% | +15,5% | +1,6% |
| Location et location-bail de machines et équipements agricoles | 34 | 11,9% | +47,8% | -12,8% | +37,5% | +20,7% |
| Machinisme agri., autres machines/équips | 10 231 | 10,7% | +1,5% | -0,3% | +5,0% | 0,0% |
| Tous secteurs confondus | 1 356 898 | 10,2% | +0,7% | -1,8% | +3,9% | -1,5% |

RÉPARTITION DES SALARIÉS DU MACHINISME AGRICOLES, AUTRES MACHINES ET ÉQUIPEMENTS EN 2020 ET ÉVOLUTION 2015 ET 2020 PAR TERRITOIRE MAISON DE RÉGION



De **1 300 salariés** sur le territoire de Châlons-en-Champagne à **360** sur celui de Saint-Dizier / Bar-le-Duc



Des évolutions contrastées selon les territoires
+13,8 % sur le territoire de Thionville / Longwy
-20,1 % sur le territoire de Saint-Dizier / Bar-le-Duc

Note de lecture

Le secteur du machinisme agricole, engins de levage, manutention et travaux publics sur le territoire de Châlons-en-Champagne regroupe près de 1 300 salariés, soit 12,6 % des effectifs régionaux. Entre 2015 et 2020, les effectifs de l'activité sur ce territoire ont progressé de +4,5 %.

Sources : Acooss, Insee

LES ACTIFS OCCUPÉS DU SECTEUR



11 670 actifs exercent une profession au sein du secteur en région
 ⇒ **0,5 %** des actifs occupés du Grand Est



18,3 % de femmes
 ⇒ **47,7 %** tous secteurs confondus



8,7 % de moins de 25 ans
 ⇒ **9,1 %** tous secteurs confondus



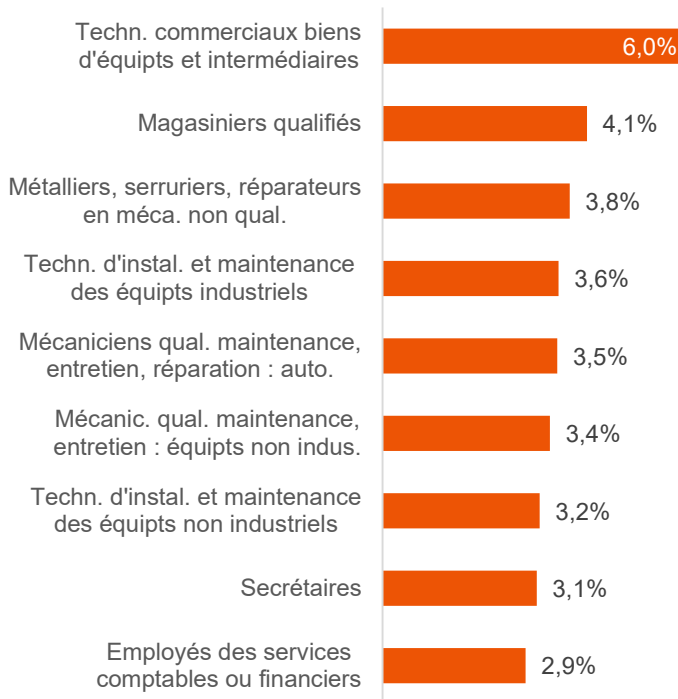
5,5 % à temps partiel
 ⇒ **17,2 %** tous secteurs confondus

29,5 % de 50 ans ou plus
 ⇒ **29,9 %** tous secteurs confondus

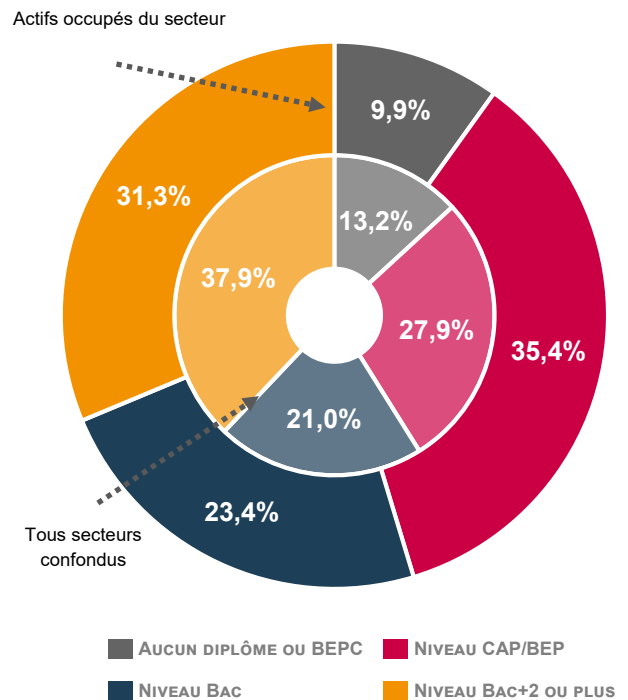
86,9 % avec un emploi pérenne type CDI
 ⇒ **76,8 %** tous secteurs confondus

7,6 % de non-salariés / indépendants
 ⇒ **9,6 %** tous secteurs confondus

RÉPARTITION DES ACTIFS OCCUPÉS DU SECTEUR PAR PROFESSION - PRINCIPALES PROFESSIONS



RÉPARTITION DES ACTIFS OCCUPÉS DU SECTEUR SELON LE NIVEAU DE DIPLÔME



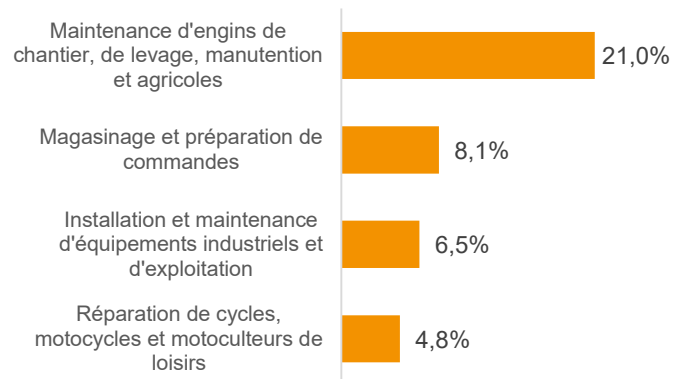
Source : Insee - RP 2018

LE MARCHÉ DU TRAVAIL - L'OFFRE D'EMPLOI DU SECTEUR



620 offres d'emploi en 2020 en Grand Est collectées par Pôle emploi
 ⇒ **0,4 %** des offres totales de la région

RÉPARTITION DES OFFRES D'EMPLOI DU SECTEUR EN 2020 - PRINCIPAUX MÉTIERS



+19,2 % entre 2015 et 2020
 ⇒ **-17,5 %** tous secteurs confondus



80,6 % d'offres durables
 ⇒ **55,4 %** tous secteurs confondus

Source : Pôle emploi

OREF Grand Est - Tél. 03 88 15 66 08
 Web : oref.grandest.fr / Twitter : @orient_form_GE

Siège Région Grand Est, 1 place Adrien Zeller
 67070 STRASBOURG Cedex
 Hôtel de Région CHALONS-EN-CHAMPAGNE
 Hôtel de Région METZ

