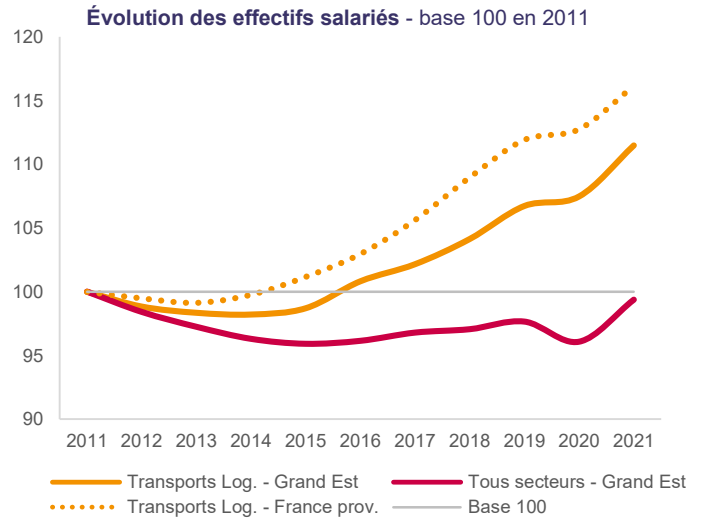
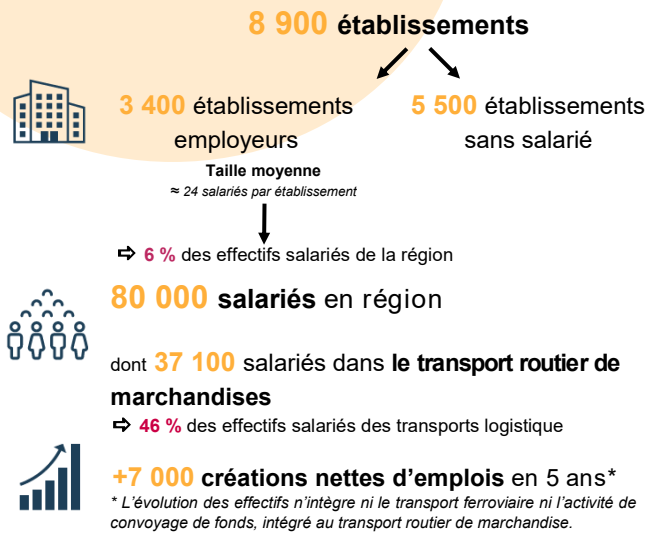


TRANSPORTS-LOGISTIQUE



État des lieux statistiques du secteur des transports logistique en Grand Est sur le périmètre du Contrat d'objectifs territorial : emploi salarié, professions spécifiques, marché du travail et formation.

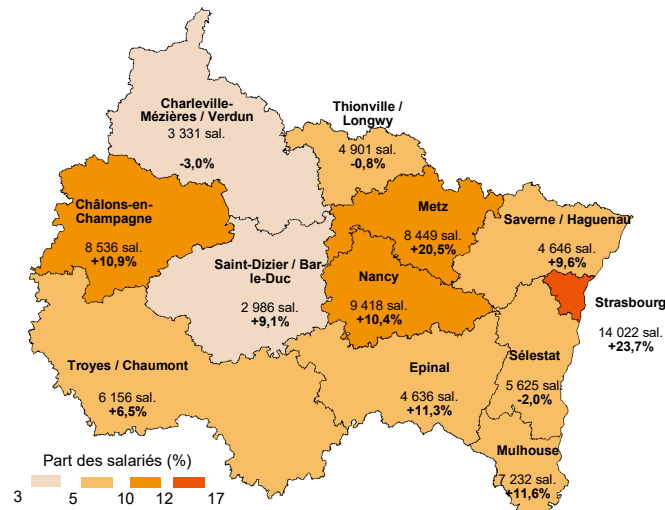
L'emploi du secteur



Volume et évolution* des effectifs salariés par activité - Grand Est / France de province

Activités	Volume en 2021	Grand Est			France de province		
		Poids GE / France	Evol. 2016/2021	Evol. 2020/2021	Evol. 2016/2021	Evol. 2020/2021	
Marchandises	Transport routier de marchandises	37 105	8,7%	+16,3%	+3,9%	+21,3%	+4,5%
	Auxiliaires de transport	10 451	8,5%	+3,4%	+3,3%	+11,6%	+3,6%
	Prestations logistiques	7 854	6,7%	+20,3%	+12,7%	+23,0%	+7,5%
	Location	1 681	6,5%	+1,8%	-0,4%	+9,1%	-0,4%
	Transport ferroviaire de marchandises	1 325	16,1%	*	*	*	*
	Déménagement	850	7,3%	+13,3%	-2,9%	+2,4%	+1,6%
	Transport fluvial de marchandises	127	10,5%	-40,9%	-8,0%	-0,8%	-2,3%
Voyageurs	Transport aérien de marchandises	0	0,0%	-100,0%	-	-10,5%	+12,9%
	Transport routier de voyageurs	12 551	5,9%	+1,2%	+1,3%	+2,9%	0,0%
	Transport ferroviaire de voyageurs	6 400	7,9%	*	*	*	*
	Transport fluvial de voyageurs	1 203	50,4%	-3,7%	-7,3%	-3,4%	+1,0%
Transport aérien de voyageurs	392	0,7%	-13,1%	-6,7%	-10,0%	-4,3%	
Transports logistique	79 939	7,5%	+10,6%	+3,7%	+12,8%	+3,0%	
Tous secteurs confondus	1 365 405	10,1%	+3,4%	+3,4%	+6,3%	+3,8%	

Répartition des salariés du transport logistique en 2021 et évolution 2016 et 2021 par territoire Maison de Région



De **14 000 salariés** sur le territoire de Strasbourg à **3 000** sur celui de Saint-Dizier / Bar-le-Duc



Des territoires plus dynamiques que d'autres
+23,8 % sur le territoire de Strasbourg
-3 % sur le territoire de Charleville / Verdun

Note de lecture

Le secteur des transports logistique sur le territoire de Nancy regroupe plus de 9 400 salariés, soit 10,8 % des effectifs régionaux. Entre 2016 et 2021, les effectifs du secteur sur ce territoire ont progressé de +10,4 %.

Sources : Urssaf Caisse nationale, Insee

Nb : La carte ne prend pas en considération la nouvelle composition des Maisons de Région du 01/01/2023

Les professions spécifiques

Un secteur regroupe de multiples professions dont celles dites spécifiques au secteur. Pour les transports logistique, 29 professions spécifiques sont concernées : 14 d'ouvriers, 5 d'employés, 5 de professions intermédiaires (responsables d'entrepôts, responsables commerciaux et administratifs...), 3 de cadres et professions intellectuelles supérieures (ingénieurs et cadres techniques d'entreprise...), et 2 professions d'artisans.

157 473 actifs exercent une profession spécifique du secteur dont :



62 262 dans le secteur du transports logistique

⇒ **40 %** des effectifs

94 211 dans d'autres secteurs d'activité

⇒ **59 %** des effectifs



20 % de femmes

Dans le secteur : **17 %** / Hors secteur : **22 %**

⇒ **48 %** toutes professions confondues

8 % de moins de 25 ans

Dans le secteur : **5,6 %** / Hors secteur : **9 %**

⇒ **9 %** toutes professions confondues



30 % de 50 ans ou plus

Dans le secteur : **30 %** / Hors secteur : **30 %**

⇒ **30 %** toutes professions confondues

10 % à temps partiel

Dans le secteur : **8 %** / Hors secteur : **10 %**

⇒ **17 %** toutes professions confondues



85 % avec un emploi pérenne type CDI

Dans le secteur : **92 %** / Hors secteur : **79 %**

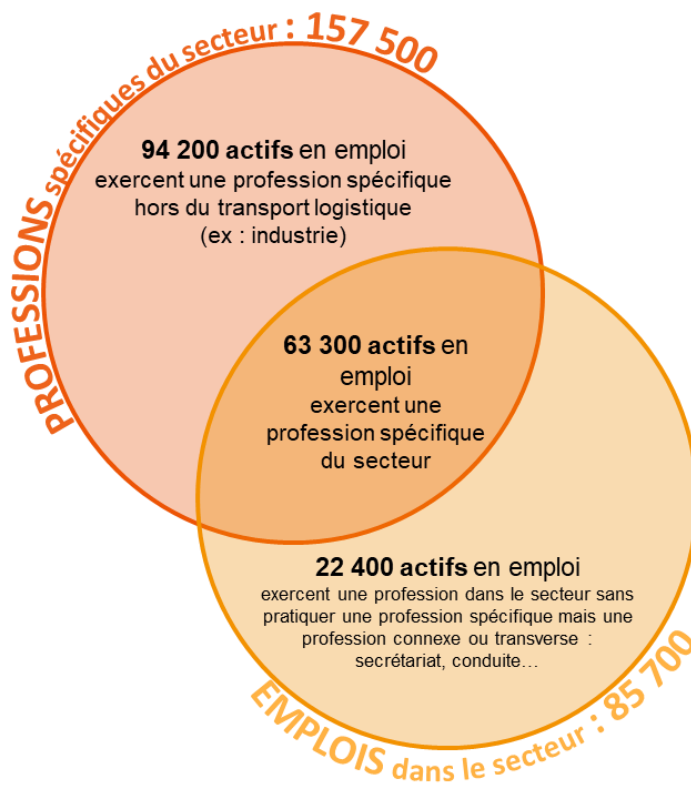
⇒ **77 %** toutes professions confondues

1,2 % de non-salariés / indépendants

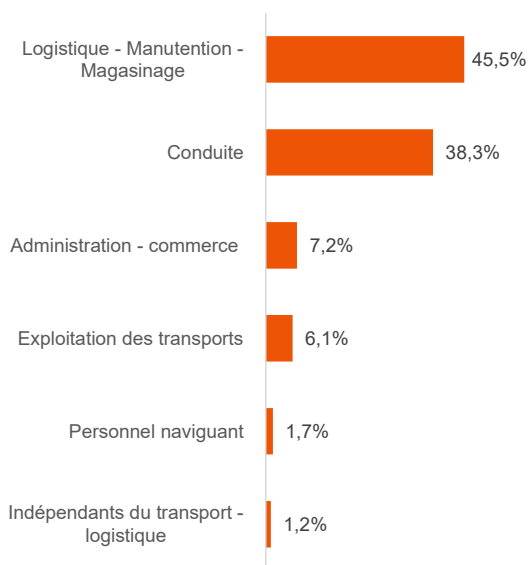
Dans le secteur : **2 %** / Hors secteur : **0,5 %**

⇒ **10 %** toutes professions confondues

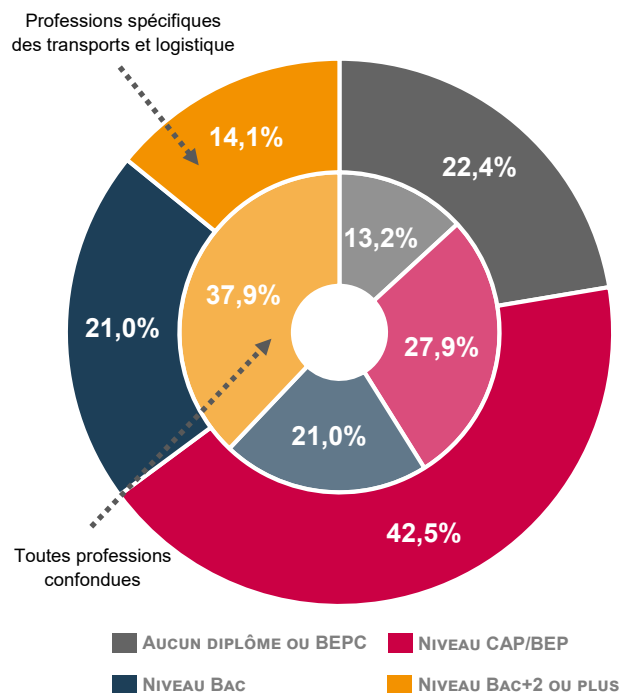
Schéma synthétique des transports logistiques (actifs occupés : salariés ou non)



Répartition des actifs occupant une profession spécifique des transports logistiques par famille de métier



Répartition des actifs occupant une prof. spécifique des transports logistiques selon le niveau de diplôme



Source : Insee - RP 2019

Le marché du travail

Les demandeurs d'emploi inscrits sur les métiers des transports logistique

48 600 demandeurs d'emploi au 4T21

Inscrits à pôle emploi (cat. ABC*)
⇒ **11 %** des DEFEM de la région

+4 % entre 2016 et 2021
⇒ **-6 %** tous métiers confondus en région

14 % de femmes
⇒ **50 %** toutes professions confondues

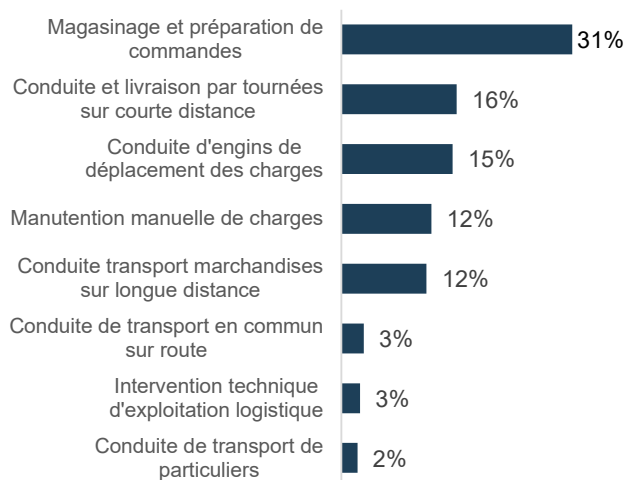
12 % de moins de 25 ans
⇒ **12 %** toutes professions confondues

25 % de 50 ans et plus
⇒ **28 %** toutes professions confondues

50 % d'inscrits depuis plus d'un an
⇒ **50 %** toutes professions confondues

*Cat ABC : personnes sans emploi, inscrites à Pôle Emploi, ayant eu une activité et tenues d'accomplir des actes positifs de recherche

Répartition des demandeurs d'emploi (cat ABC*) sur les métiers du secteur - Principaux métiers



Les offres d'emploi des métiers des transports logistique

71 400 offres d'emploi diffusées en 2022 par Pôle emploi

⇒ **8,5 %** des offres totales de la région

22 900 offres collectées par Pôle emploi

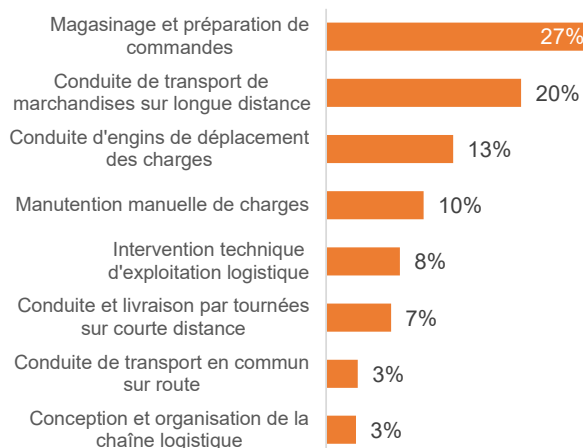
⇒ **47 %** provenant des agences d'intérim
⇒ **30 %** provenant d'autres secteurs
⇒ **23 %** provenant d'entreprises du transport logistique

+30 % entre 2016 et 2021
⇒ **+16 %** tous métiers confondus en région

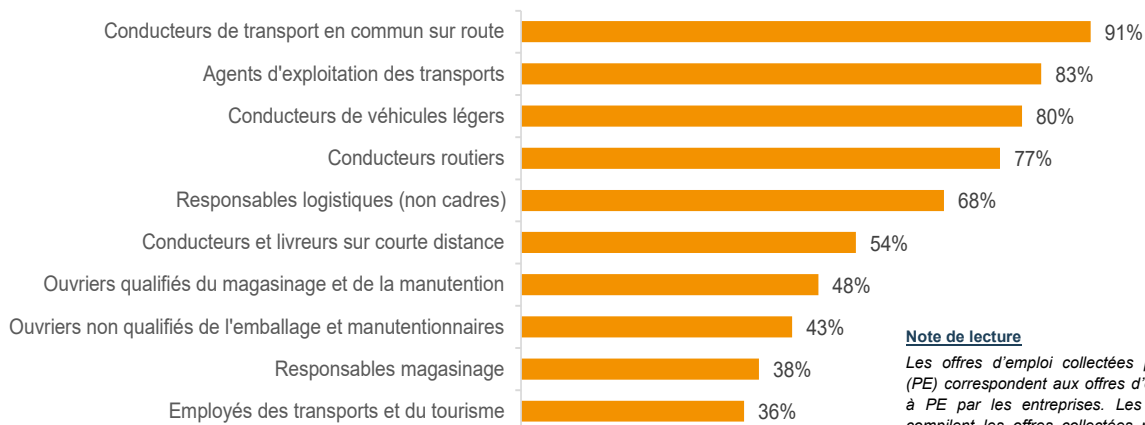
42 % d'offres durables
⇒ **57 %** toutes professions confondues

60 % des projets de recrutements jugés difficiles pour 2022
⇒ **58 %** tous projets confondus

Répartition des offres d'emploi des métiers des transports logistique en 2021 Principaux métiers



Part des projets de recrutements jugés difficiles pour 2022



Note de lecture

Les offres d'emploi collectées par Pôle emploi (PE) correspondent aux offres d'emploi déposées à PE par les entreprises. Les offres diffusées compilent les offres collectées par PE et celles transmises par des sites partenaires de PE.

91 % des projets de recrutements concernant le métier de conducteur de transport en commun sur route en Grand Est sont jugés difficiles par les entreprises.

Source : Pôle emploi (y compris enquête BMO 2022)

La formation professionnelle

La formation initiale et continue des « transports logistique ». Formation initiale : effectifs en 2022 en formation en lycée du CAP au BTS et formations d'apprentissage tous niveaux 2021 - Formation continue : offre de formation financée, tout ou partie, par la Région en 2021 principalement à destination des demandeurs d'emploi.

La formation initiale

2 890 jeunes en formation initiale en région

1 844 en voie scolaire

⇒ **0,9 %** des élèves du Grand Est

1 046 en apprentissage

⇒ **1,8 %** des apprentis du Grand Est



720

en année terminale de formation

358

en année terminale de formation



16 % de femmes

13 % en voie scolaire / **21 %** en apprentissage



46 % de niveau Bac

60 % en voie scolaire / **19 %** en apprentissage



-0,3 % entre 2020 et 2021

-11 % en voie scolaire / **+31 %** en apprentissage

Effectifs à la rentrée (lycées 2022 et apprentis 2021)

Formations	Élèves en lycée	Apprentis
Ensemble des formations, dont :	1 844	1 046
Niveau 3, dont :	519	225
CAP Opérateur logistique	357	32
Niveau 4 dont :	1 175	169
Bac Pro. Cond. Trans. Routier	639	-
Bac Pro. Logistique	489	168
Niveau 5, dont :	150	396
BTS gestion transport & logistique associée	150	173
Niveau 6 et 7	-	256

Sources : MENJS - Rectorats des Académies du Grand Est ;
Traitement : Région Grand Est (OREF)

La formation continue

142 actions financées, tout ou partie, par la Région en 2021

⇒ **8 %** des actions du Grand Est

77 actions du PRF (Programme Régional de Formation)

65 actions d'autres dispositifs

pour **1 900 places** disponibles maximum

⇒ **4 %** des places dispo. max. du Grand Est



1 400 places PRF

⇒ **70 %** des places dispo. max. des transports et log.

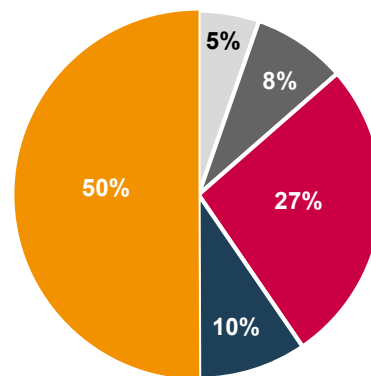
600 places d'autres dispositifs

⇒ **30 %** des places dispo. max. des transports et log.

Répartition du nombre d'actions et des places dispo. max. par grande famille de métiers

Famille de métiers	Nombre d'actions	Nombre de places dispo. max.
Transport	56	929
Logistique	78	818
Transport logistique	8	147
Total	142	1 894

Répartition des places disponibles max. en 2021 par typologie d'actions



REMISE À NIVEAU À VISÉE PROFESSIONNELLE

CONFIRMATION ET VALIDATION DE PARCOURS PROFESSIONNEL

PARCOURS VERS UN MÉTIER

PROFESSIONNALISATION AVEC PÉRIODE D'APPLICATION EN ENTREPRISE

QUALIFICATION

Source : Région Grand Est



OREF Grand Est

Tél. 03 88 15 66 08 - www.oref.grandest.fr

Siège de la Région,
site de Strasbourg
1 place Adrien Zeller
67070 STRASBOURG cedex

Hôtel de Région,
site de Châlons
5 rue de Jéricho - CS 70441
51037 CHÂLONS-EN-CHAMPAGNE

