

MAINTENANCE ET SERVICES EN GRAND EST

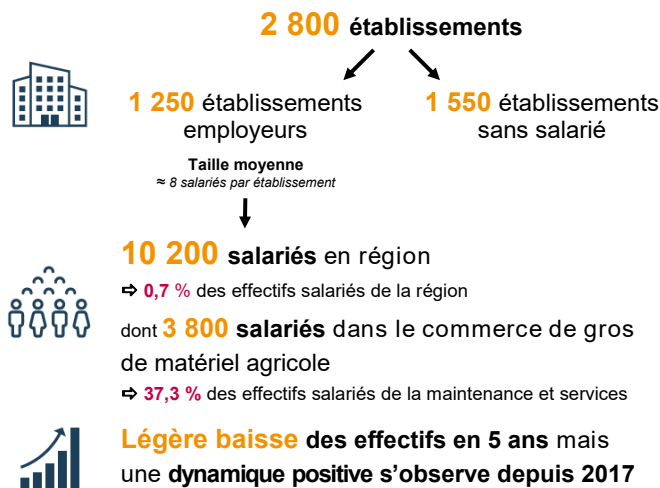
MACHINISME AGRICOLE, ENGINES DE LEVAGE, DE MANUTENTION, DE CONSTRUCTION ET DE TRAVAUX PUBLICS

Ce tableau de bord, initié avant la crise sanitaire du COVID-19, ne vise pas à en mesurer les impacts sur l'emploi. Les données présentées ici permettent d'avoir une photographie du secteur avant la forte baisse de l'activité observée depuis mars 2020.

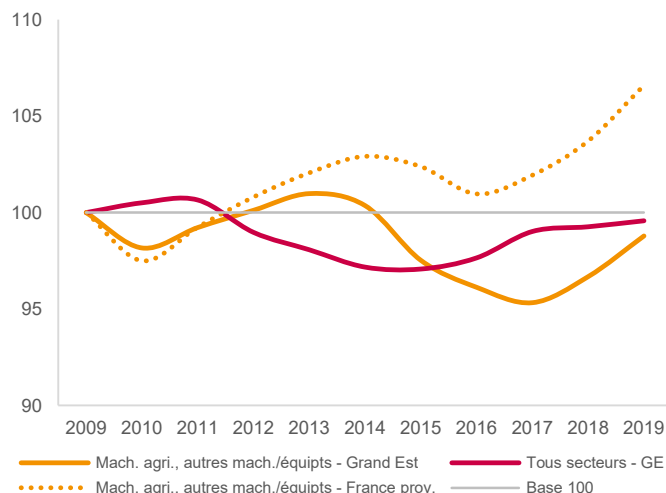


Etat des lieux statistiques du secteur de la maintenance et services sur l'activité machinisme agricole, engins de levage, de manutention, de construction et de travaux publics en Grand Est sur le périmètre du Contrat d'objectifs territorial de : emploi salarié, les actifs occupés du secteur et le marché du travail (offre d'emploi)

LES EFFECTIFS SALARIÉS



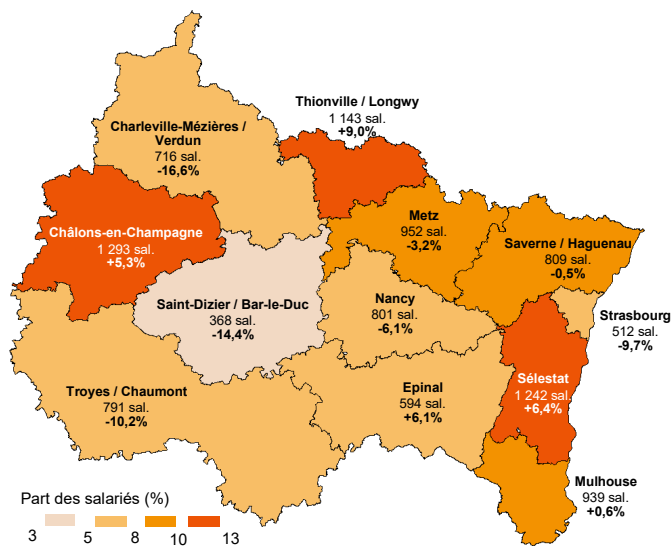
EVOLUTION DES EFFECTIFS SALARIÉS - BASE 100 EN 2009



PART ET ÉVOLUTION DES EFFECTIFS SALARIÉS PAR ACTIVITÉ - GRAND EST / FRANCE DE PROVINCE

Activités	Volume en 2019	Grand Est			France de province	
		Poids GE / France	Evol. 2014/2019	Evol. 2018/2019	Evol. 2014/2019	Evol. 2018/2019
Commerce de gros de matériel agricole	3 789	11,5%	-8,0%	+1,8%	-3,8%	+2,2%
Réparation de mach. et équipts mécaniques	2 909	10,2%	-1,6%	+2,4%	+4,0%	+1,4%
Location et location-bail de machines et équipements pour la construction	1 405	9,1%	+7,1%	+6,1%	+13,4%	+6,1%
Commerce de gros de machines pour l'extraction, la construction et le génie civil	1 158	12,3%	+2,3%	+1,3%	+3,3%	+1,6%
Location et loc.-bail autres machines, équipts et biens matériels (manutention, levage...)	853	9,8%	+10,6%	-2,2%	+17,7%	+5,3%
Location et location-bail de machines et équipements agricoles	46	19,6%	+39,4%	+9,5%	+39,1%	+0,9%
Machinisme agri., autres machines/équipts	10 160	10,7%	-1,6%	+2,2%	+3,6%	+2,8%
Tous secteurs confondus	1 382 351	10,2%	+2,5%	+0,3%	+6,1%	+1,3%

RÉPARTITION DES SALARIÉ·E·S DU MACHINISME AGRICOLES, AUTRES MACHINES ET ÉQUIPEMENTS EN 2019 ET ÉVOLUTION 2014 ET 2019 PAR TERRITOIRE MAISON DE RÉGION



De **1 300 salariés** sur le territoire de Châlons-en-Champagne à **350** sur celui de Saint-Dizier / Bar-le-Duc



Des évolutions contrastées selon les territoires **+9,0 %** sur le territoire de Thionville / Longwy **-16,6 %** sur le territoire de Charleville / Verdun

Note de lecture

Le secteur du machinisme agricole, engins de levage, manutention et travaux publics sur le territoire de Châlons-en-Champagne regroupe près de 1 300 salariés, soit 12,7 % des effectifs régionaux. Entre 2014 et 2019, les effectifs de l'activité sur ce territoire ont progressé de +5,3 %.

Sources : Acooss, Insee

LES ACTIFS OCCUPÉS DU SECTEUR



11 282 actifs exercent une profession au sein du secteur en région
 ⇒ **0,5 %** des actifs occupés du Grand Est



9,5 % de moins de 25 ans
 ⇒ **9,0 %** tous secteurs confondus

28,1 % de 50 ans ou plus
 ⇒ **29,5 %** tous secteurs confondus



18,3 % de femmes
 ⇒ **47,7 %** tous secteurs confondus

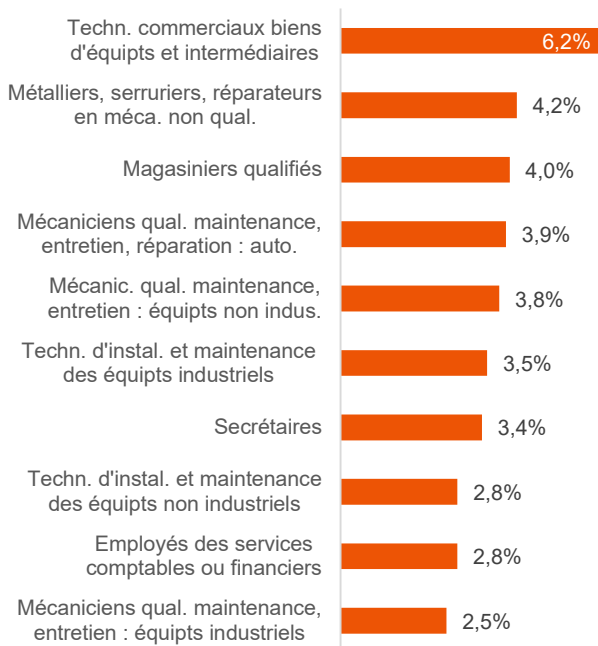


6,0 % à temps partiel
 ⇒ **17,4 %** tous secteurs confondus

86,7 % avec un emploi pérenne type CDI
 ⇒ **76,9 %** tous secteurs confondus

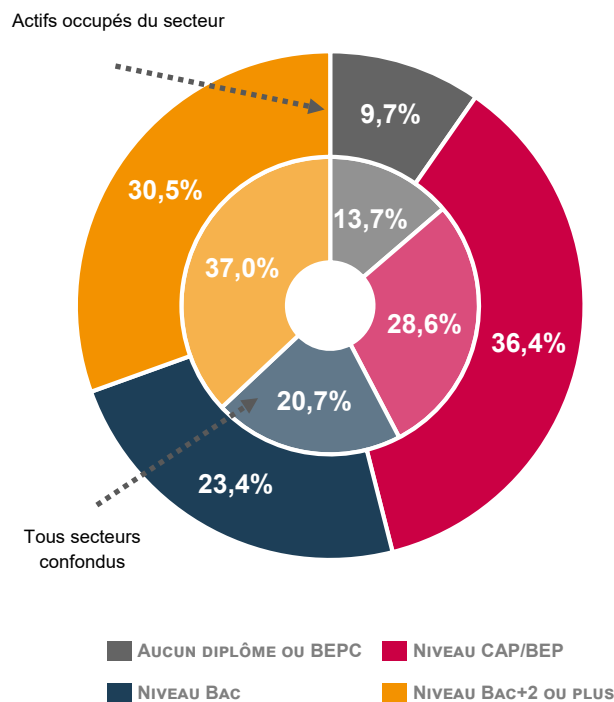
7,5 % de non-salariés
 ⇒ **9,6 %** tous secteurs confondus

RÉPARTITION DES ACTIFS OCCUPÉS DU SECTEUR PAR PROFESSION - PRINCIPALES PROFESSIONS



Source : Insee - RP 2017

RÉPARTITION DES ACTIFS OCCUPÉS DU SECTEUR SELON LE NIVEAU DE DIPLÔME



LE MARCHÉ DU TRAVAIL - L'OFFRE D'EMPLOI DU SECTEUR



970 offres d'emploi en 2019 en Grand Est collectées par Pôle emploi
 ⇒ **0,4 %** des offres totales de la région



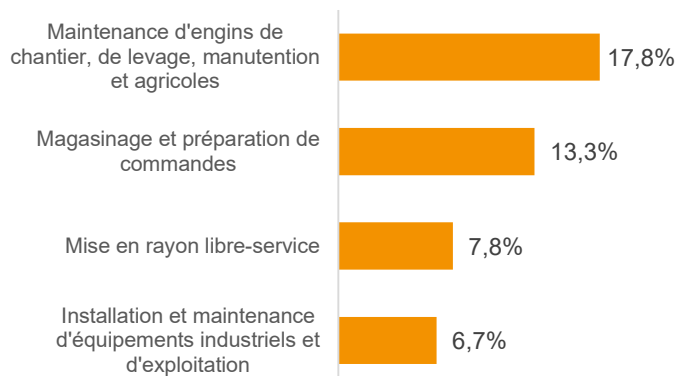
+98,0 % entre 2014 et 2019
 ⇒ **+16,3 %** tous secteurs confondus



78,3 % d'offres durables
 ⇒ **56,2 %** tous secteurs confondus

Source : Insee - RP 2017

RÉPARTITION DES OFFRES D'EMPLOI DU SECTEUR EN 2019 - PRINCIPAUX MÉTIERS



OREF Grand Est - Tél. 03 88 15 66 08
 Web : oref.grandest.fr / Twitter : @orient_form_GE

Siège Région Grand Est, 1 place Adrien Zeller
 67070 STRASBOURG Cedex
 Hôtel de Région CHALONS-EN-CHAMPAGNE
 Hôtel de Région METZ

