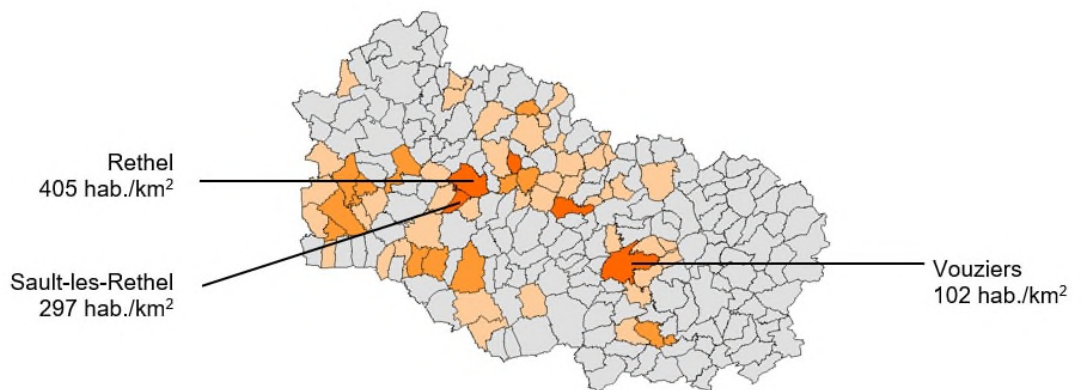


Mobilisation générale  
pour l'emploi  
en Grand Est

## Bassin d'emploi Rethel

(Département d'appartenance : Ardennes)



### POPULATION & DYNAMIQUE DEMOGRAPHIQUE

**58 998**  
habitants

*33<sup>ème</sup> rang par sa population*

**Taux d'évolution annuel moyen : +0,0%**

*(solde naturel : +0,1% ; solde migratoire : -0,1%)*

Grand Est : -0,0% ; Département : -0,7%

**8 561 jeunes**

de 15 à 29 ans

*33<sup>ème</sup> territoire concernant la part de jeunes*

	15-29 ans	65 ans et +
<b>Bassin</b>	<b>15%</b>	<b>22%</b>
Grand Est	18%	20%
Département	16%	21%



## ACTIFS OCCUPES & EMPLOI SALARIE

**23 158 actifs en emploi**

1% des actifs en emploi du Grand Est

**-2,6% d'emplois salariés**

entre 2016 et 2021 (-0,4% entre 2020 et 2021)

2016-2021 » Grand Est : +0,7% ; Département : -4,1%

2020-2021 » Grand Est : -1,8% ; Département : -2,3%

**22% d'emplois salariés dans le commerce**

Grand Est : 17% ; Département : 16%

3<sup>ème</sup> bassin d'emploi du Grand Est en nombre d'emplois issus du secteur du commerce

**10% d'actifs en emploi dans l'agriculture**

Grand Est : 3% ; Département : 4%

4<sup>ème</sup> territoire en nombre d'actifs occupant une profession dans l'agriculture

### Répartition par grandes catégories socio-professionnelles

	Nombre	%	Moyenne Grand Est
Agriculteurs exploitants	1 577	7%	2%
Artisans, commerçants, chefs d'entreprise	1 527	7%	6%
Cadres, prof. intellectuelles supérieures	1 882	8%	14%
Professions intermédiaires	5 203	22%	26%
Employés	6 777	29%	28%
Ouvriers	6 454	28%	25%

**60% travaillent sur le territoire**

40% des résidents en emploi travaillent en dehors du bassin d'emploi : notamment sur le bassin d'emploi de Reims.

**69 emplois pour 100**

actifs occupés résidant dans cette zone

Grand Est : 90 ; Dép. : 89



# OFFRES & DEMANDES D'EMPLOI

## 1 879 offres d'emploi

déposées à Pôle Emploi depuis janvier 2021

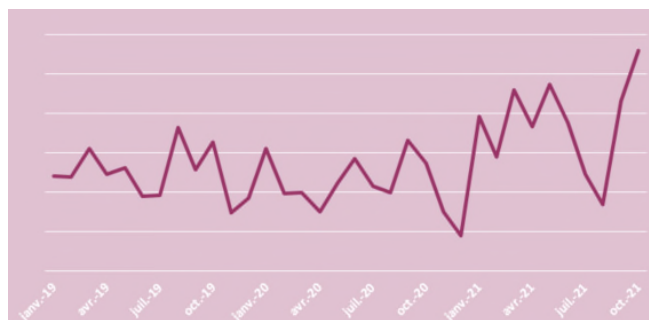
0,9% des offres régionales et 24,0% des offres départementales

### +58,3% sur 1 an (Octobre 2020 - Octobre 2021)

Grand Est : +43,9% ; Département : +53,0%

### +43,4% sur 2 ans (Octobre 2019 - Octobre 2021)

Grand Est : +3,2% ; Département : +29,3%



279 offres d'emploi déposées à Pôle Emploi au mois d'octobre 2021

## 64,1% d'offres durables

Grand Est : 58,9% ; Département : 52,0%

## 53,4% des offres d'emploi concentrées sur 5 métiers

- Relation commerciale grands comptes...
- Aide agricole production fruitière ou viticole
- Cond. transport marchand. longue distance
- Assistance auprès d'adultes
- Conduite engins agricoles et forestiers

## 4 176 demandeurs d'emploi (cat. ABC) fin septembre 2021

0,9% de la demande régionale et 16,9% de la demande départementale

### -4,2% DE (cat. ABC) sur 1 an

Grand Est : -3,7% ; Département : -2,0%

	Femmes	Moins de 26 ans	50 ans et plus	Longue durée**	Niv. Bac non acquis
	<b>56,4%</b>	<b>17,7%</b>	<b>28,8%</b>	<b>22,8%</b>	<b>65,7%</b>
Grand Est	50,6%	15,9%	27,3%	26,0%	59,1%
Département	50,8%	16,2%	28,1%	29,2%	66,3%

\* DE restés plus de 12 mois en catégorie A pendant les 15 derniers mois parmi les demandeurs d'emploi de catégorie ABC

## 24,5% des DE concentrés sur 5 métiers

- Assistance auprès d'enfants
- Services domestiques
- Nettoyage de locaux
- Mise en rayon libre-service
- Aménagement et entretien des espaces verts



# TENSIONS & DIFFICULTES DE RECRUTEMENT

## 1 146 projets de recrutement en 2021

-15,5% sur 2 ans

Grand Est : -8,0% ; Département : -3,8%

**29,9%** de projets saisonniers

Grand Est : 32,8%

Département : 27,3%

**37,3%** de recrutements difficiles

Grand Est : 44,7%

Département : 40,4%

### Projets non saisonniers

**803** projets de recrutement

**46,7%** de recrutements difficiles

## Les 10 métiers avec le plus de difficultés de recrutement

NB : sont uniquement retenus les métiers pour lesquels sont comptabilisés un minimum de 30 projets de recrutement

	Projets de recrutement en 2021	% de projets jugés difficiles	% d'emplois saisonniers
Aides à domicile/ménagères travailleuses familiales	90	97%	0%
Conducteurs et livreurs sur courte distance	34	90%	0%
Conducteurs routiers et grands routiers	52	85%	10%
Maçons	36	47%	0%

### TOP 10 des tensions sur le département d'appartenance du bassin

Familles de métiers	Emploi moyen	Tension département	Tension région	Taux relatif	Origine tension
Attachés commerciaux	896	4,2	1,2	265%	Intensité d'embauches
Couvreurs	290	2,1	1,8	20%	Conditions de travail
Chaudronniers, tôliers, traceurs, serruriers, métalliers, forgerons	701	2,1	1,0	118%	Lien emploi-formation
Mécaniciens et électroniciens de véhicules	399	1,7	1,6	9%	Intensité d'embauches
Ouvriers qualifiés de la maintenance en mécanique	575	1,7	1,5	14%	Manque de main d'oeuvre
Plombiers, chauffagistes	325	1,7	1,6	2%	Intensité d'embauches
Coiffeurs, esthéticiens	315	1,7	0,7	124%	Lien emploi-formation
Tech. et agents de maîtrise maintenance environnement	1 051	1,6	1,9	-15%	Intensité d'embauches
Soudeurs	321	1,5	1,0	42%	Lien emploi-formation
Aides à domicile et aides ménagères	2 834	1,3	1,5	-18%	Non durabilité de l'emploi

**Note de lecture** : le métier de "coiffeurs esthéticiens" totalise un peu plus de 300 emplois salariés dans le département des Ardennes. Il existe par ailleurs une tension élevée (1,7) sur ce métier. Cette tension départementale est plus de deux fois supérieure (124%) à la tension observée à l'échelle régionale. Le fort lien emploi-formation est l'origine principale de la tension.

NB : la crise sanitaire a retardé l'actualisation DARES des données relatives aux tensions par métier. Les résultats présentés ici se réfèrent à des données de 2019. Sans être totalement d'actualité et n'intégrant pas le contexte actuel, ces données restent pertinentes dans la mesure où les tensions évoluent relativement peu dans le temps. Les « TOP 10 » départementaux n'évoluent que très peu d'une année sur l'autre.