

L'INSERTION PROFESSIONNELLE DE 10 FORMATIONS DU SANITAIRE ET SOCIAL

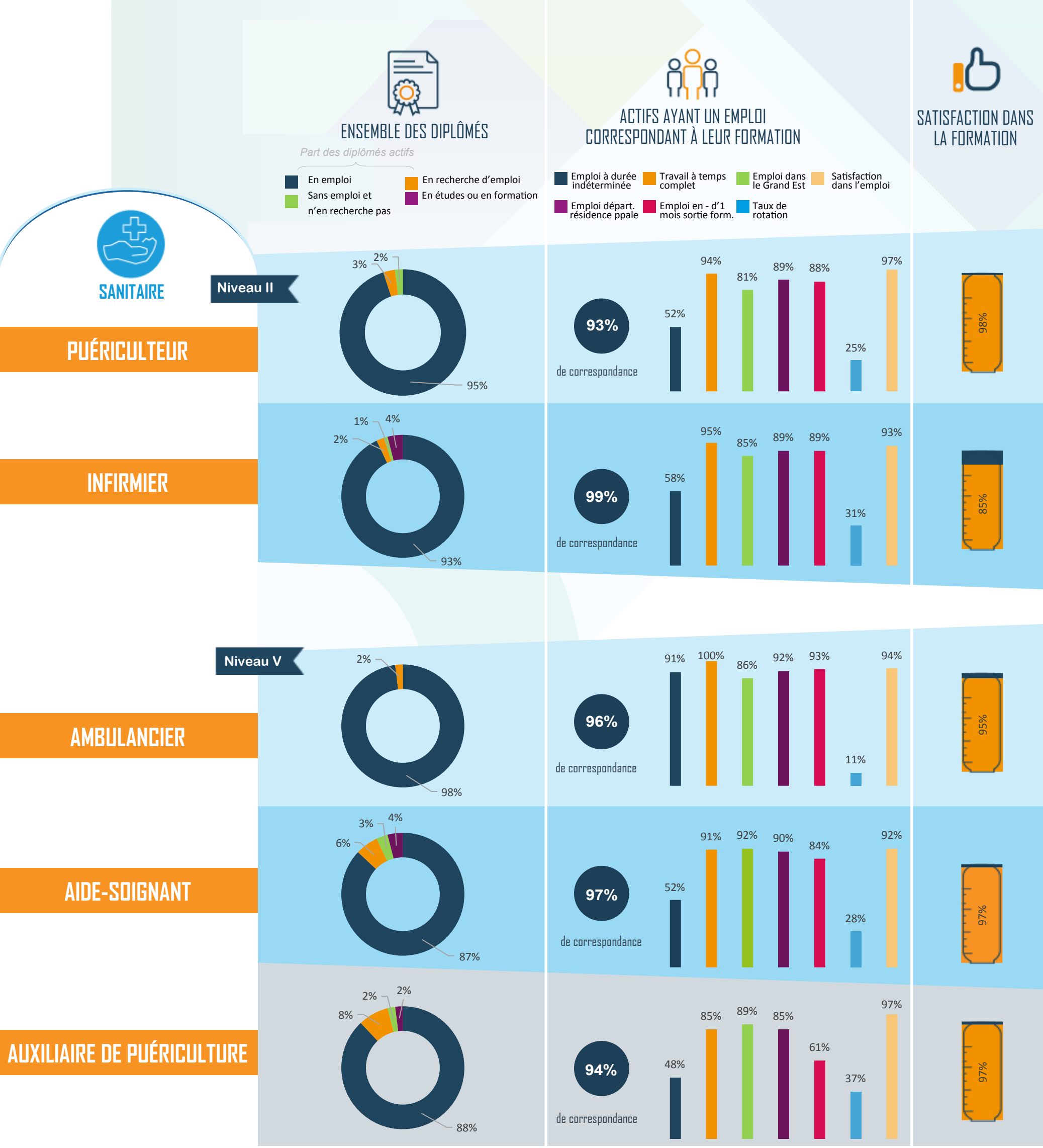
ENQUÊTE AUPRÈS DES DIPLÔMÉS DU GRAND EST SORTIS EN 2018

INFOGRAPHIE
OBSERVATOIRE RÉGIONAL EMPLOI FORMATION
OREF
GRAND EST

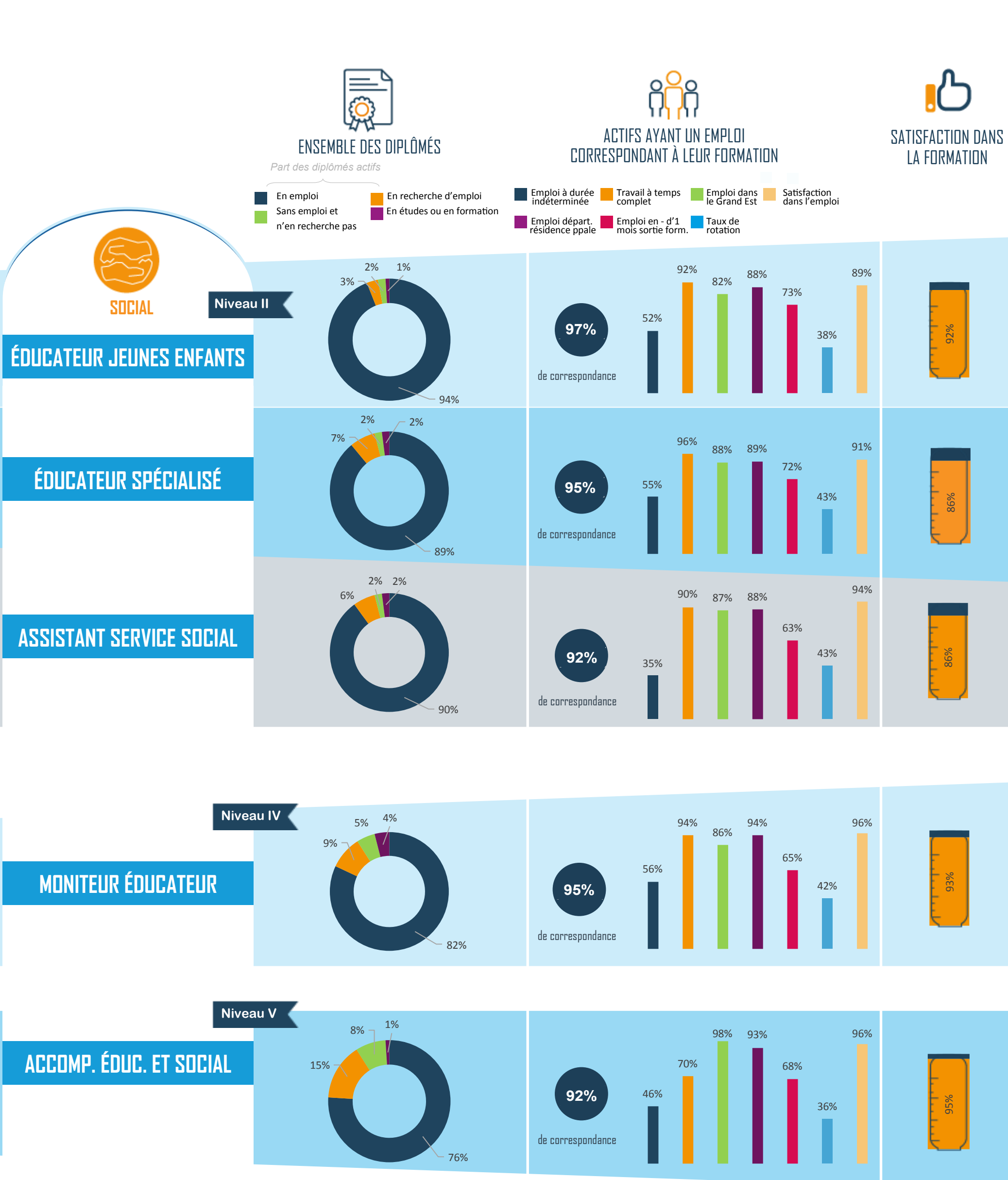
Consultez les études



LES DIPLÔMÉS DU SANITAIRE



LES DIPLÔMÉS DU SOCIAL



Source : enquête réalisée en 2019 auprès des diplômés des domaines sanitaire et social sortis de formation en 2018, en Grand Est



<http://oref.grandest.fr>



@orefgrandest



Grand Est
ALSACE CHAMPAGNE-ARDENNE LORRAINE